

**ПРОЕКТ  
ЛЕСОВОССТАНОВЛЕНИЯ  
(создание лесных культур)  
на весну, осень 2020 г.**

Лесничество Бокситогорское Участковое лесничество Шидрозерское

№ квартала 116 № выдела 4 (12,2га)

Главная порода Ель

Вид культур сплошные

(сплошные, подпологовые, реконструкция)

Арендатор лесного участка ООО «ММ-Ефимовский», № 2-2010-01-2-3 от 03.02.10г.,  
дек.№1 от 31.05.2018 г.

(наименование, № дог.аренды, декларация, дата)

Площадь участка 13,0/12,2 га

План участка, масштаб 1:10 000

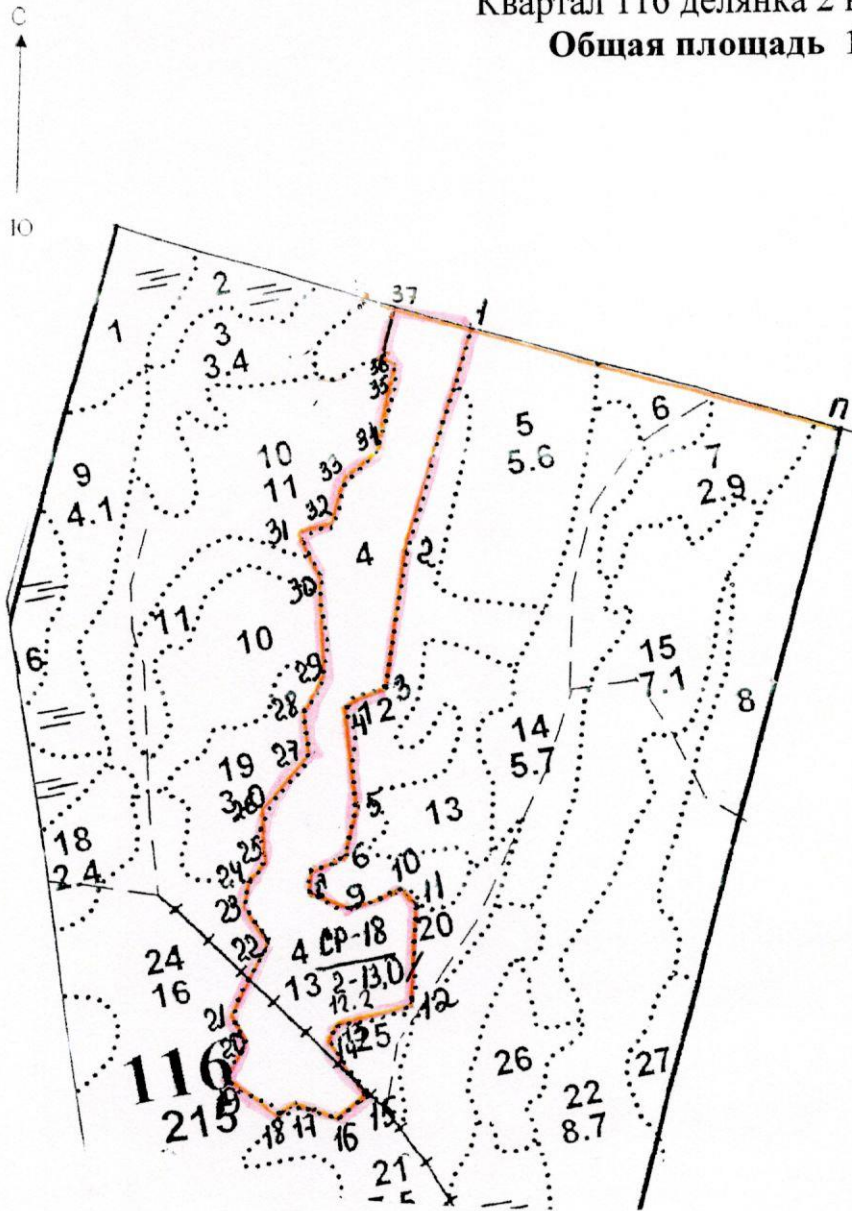
1. Категория лесокультурной площади: (вырубка сплошная 2018г. оставлены единичные деревья породы осина 120 шт. )состояние очистки проведена в соответствии с технологической картой разработки делянки, кол-во пней (валунов) на 1 га до 600 шт.,  
вырубка, гарь , редины, пустырь, прогалины и т.д.
  2. Рельеф, почвы, механический состав, степень влажности равнинный, суглинистые, влажные грубогумусные с ослабленным стоком
  3. Напочвенный покров (важнейшие растения-индикаторы) травяной; слабая степень задернения (майник, черника, брусника, вейник)
  4. Тип леса (тип вырубки), тип лесорастительных условий в.4-ЧВ ВЗ
  5. Наличие естественного возобновления (по породам), тыс.шт./га; размещение; средняя высота, м  
не имеется
  6. Зараженность почвы вредителями, вид при предварительном осмотре участка присутствие признаков заселения на лесокультурной площади вредных организмов не обнаружено
  7. Состав, возраст, полнота, класс бонитета реконструируемого насаждения не проектируется
  8. Способ реконструкции: ширина и направление коридоров, кулис, площадь расчищенных коридоров от общей площади реконструируемого участка (в %) не проектируется
  9. Сроки и виды подготовки площади, применяемые машины и орудия до начала лесовосстановительных работ
  10. Способы и время обработки почвы (механизованная, ручная, сплошная, полосами, бороздами, площадками и т.д.), глубина обработки почвы, применяемые машины и орудия бесснежный период 2019 г., механизированная частичная обработка почвы бороздами трактором ТЛТ-100 с плугом ПЛ-1, глубина до 0,2 м.
  11. Размещение и размеры площадок, полос, борозд на площади и их направление \_\_\_\_\_  
борозды шириной 1,0 м через 3,0м-4,5м непрямолинейные с плавным искривлением
  12. Метод и способ создания культур (посадка сеянцами, саженцами, посев рядовой, строчно-луночный, ручной, механизированный) под меч Колосова в берму, в дно, в пласт борозды в шахматном порядке или в ряд (в зависимости от почвы и рельефа площади)
  13. Количество посадочных (посевных) мест на 1 га, тыс.шт. не менее 3,0
  14. Размещение посадочных (посевных) мест, расстояние между рядами 3,0-4,5 м., в рядах 0,4-1,0 м
  15. Схема смешения пород Е\*Е\*Е\*Е\*
  16. Потребность в посадочном (посевном) материале на 1 га не менее 3000 шт.  
тыс.шт. (кг) и на всю площадь по породам не менее 36600 шт.
  17. Характеристика посадочного (посевного) материала по породам: возраст сеянцев, саженцев класс качества семян, их происхождение, лесосеменной район стандарт. сеянцы ели с ОКС, возраст 3-4 года, D- у корневой шейки не менее 2х мм, Н- не менее 12 см
  18. Способ подготовки семян к посеву не проектируется
  19. Виды и способы агротехнических уходов, их кратность: ручная оправка растений от завала травой в рядах культур ; уничтожение травянистой и древесной растительности в рядах культур, кратность – по необходимости
  20. Виды и способы лесоводственных уходов, их кратность: уничтожение или предупреждение появления древесной растительности в рядах культур , кратность – по необходимости
  21. Противопожарные мероприятия, протяженность, ширина мин полос прерывистая опашка по периметру, неравномерно, шириной до 1,4 метра
  22. Намечаемый год перевода культур в лесопокрытую площадь не ранее 2028 г.
  23. Показатели оценки восстанавливаемых лесов для признания работ по лесовосстановлению завершенными (возраст, кол-во деревьев главных лесных пород, средняя высота)  
Не менее 9 лет, кол-во деревьев не менее 1,7 т.шт./га, высота не менее 0,7 м
- Составил (арендатор): старший инженер ПТО Кузьмин Р.В. « \_\_\_\_\_ » \_\_\_\_\_  
(должность) (Ф.И.О.) (подпись)
- Проверил (уч.лесничий): Марусев С.А. « 29 » 07.2019.  
(должность) (Ф.И.О.) (подпись)
- Проверил (инженер по л/в): Сидорова М.С. « 30 » 07.2019.  
(должность) (Ф.И.О.) (подпись)
- Учено с внесением следующих замечаний \_\_\_\_\_
- Главный лесничий : Рыжова С.В. « 30 » 07.2019.  
(Ф.И.О.) (подпись)

Арендатор ООО «ММ-Ефимовский»  
 Договор аренды №2-2010-01-2-3 от 03.02.10г.

Бокситогорское лесничество  
 Шидрозерское участковое лесничество

**Схема**

Участка, на котором в 2020 г. силами ООО «ММ-Ефимовский»  
 планируется посадка лесных культур ели по подготовленной почве  
 трактором ТЛТ-100 с плугом ПЛ-1.  
 Квартал 116 делянка 2 в.4 (12,2 га)  
**Общая площадь 12,2 га**



**М 1:10 000**

Номера точек	Направление румбы (азимуты) линий, °	Длина линий, м
привязка		
П-1	СЗ:72	500
лесосека		
Номера точек	Направление румбы линий, °	Длина линий, м
1-2	ЮЗ:19	315
2-3	ЮЗ:10	190
3-4	ЮЗ:72	50
4-5	ЮВ:6	145
5-6	ЮЗ:17	65
6-7	ЮЗ:75	50
7-8	ЮЗ:7	30
8-9	ЮВ:65	60
9-10	СВ:65	70
10-11	ЮВ:47	30
11-12	ЮЗ:5	140
12-13	ЮЗ:80	95
13-14	ЮЗ:37	30
14-15	ЮВ:33	85
15-16	ЮЗ:49	55
16-17	СЗ:68	55
17-18	ЮЗ:55	25
18-19	СЗ:50	90
19-20	СВ:27	45
20-21	СЗ:20	40
21-22	СВ:27	115
22-23	СЗ:33	50
23-24	СВ:9	40
24-25	СВ:50	30
25-26	СВ:0	70
26-27	СВ:40	100
27-28	СЗ:7	60
28-29	СВ:36	50
29-30	СВ:0	135
30-31	СЗ:23	60
31-32	СВ:71	45
32-33	СВ:18	60
33-34	СВ:52	60
34-35	СВ:14	120
35-36	СЗ:67	12
36-37	СВ:19	70
37-1	ЮВ:72	100

Исполнил: старший инженер ПТО Кузьмин Р.В.

Проверил: лесничий Марусев С.А.

**КАРТОЧКА**  
**ОБСЛЕДОВАНИЯ УЧАСТКА № 6/н / 2018 ГОД**  
**ПРИ ВЫБОРЕ СПОСОБА И ТЕХНОЛОГИИ ЛЕСОВОССТАНОВЛЕНИЯ**

1. Лесничество Бокситогорское
2. Участковое лесничество Шидрозерское
3. Дача, тех. участок -
4. Номер квартала 116
5. Номер выдела 4
6. Площадь участка, с точностью до 0,1 га 13,0/12,2
7. План участка (прилагается к Карточке)
8. Категория площади: лесовосстановления сплошная вырубка 2018г. (оставлены единичные деревья породы осина 120 шт.)  
вырубка, гарь, иная (год, месяц)
9. Исходный породный состав участка лесовосстановления, в.4-9Е1Б  
до вырубки, гари, гибели
10. Условия для работы техники:
  - 10.1. Количество пней, шт./га: всего до 600, ср. диаметр 28
  - 10.2. Захламленность, куб.м/га отсутствует менее 5 куб.м/га  
отсутствует - менее 5 куб.м/га, слабая - 5 - 20 куб.м/га, средняя - 20 - 50  
куб.м/га, сильная > 50 куб.м/га
  - 10.3. Доступность для работы техники доступна
11. Характеристика природно-климатических и лесорастительных условий лесного участка:
  - 11.1. Лесорастительная зона Балтийско-Белозерский таежный район
  - 11.2. Лесной район таежный
  - 11.3. Целевое назначение лесов эксплуатационные леса
  - 11.4. Рельеф равнинный
  - 11.5. Почва суглинистые  
тип, степень увлажнения, механический состав
  - 11.6. Тип леса(тип вырубки, тип лесорастительных условий) в.4 - ЧВ В3
  - 11.7. Степень задернения почвы травяной, слабая степень задернения  
отсутствует - до 10%%, слабая - 11 - 30%%, средняя - 31 - 50%%, сильная > 50%%
12. Характеристика подроста главных (целевых) пород (перечетная ведомость прилагается):
  - 12.1. Средняя высота - м,
  - 12.2. Средний возраст - лет,
  - 12.3. Количество, всего - тыс.шт./га, в том числе по породам -
  - 12.4. Категория густоты -
  - 12.5. Распределение по площади -  
редкий, средний, густой  
равномерное, неравномерное, групповое
  - 12.6. Жизнеспособность подроста -  
жизнеспособный, нежизнеспособный
13. Характеристика возобновления мягколиственных пород:
  - 13.1. Порода -, 13.2. Количество - тыс.шт./га,
  - 13.3. Средняя высота - м
14. Источники обсеменения стены леса по периметру участка, порода ель  
порода, источник: одиночные (шт./га), куртины, полосы, стены леса
15. Характеристика санитарного состояния при предварительном осмотре участка присутствие  
признаков заселения на лесокультурной площади вредных организмов не обнаружено  
заселенность вредными организмами, болезни леса

16. Предложения для разработки Проекта лесовосстановления:

16.1. Способ лесовосстановления искусственный (лесные культуры)  
естественный, искусственный (лесные культуры), комбинированный

16.2. Главные (целевые) породы Ель

16.3. Срок лесовосстановления лесокультурный сезон 2020г.  
начало, окончание (месяц, год)

17. Необходимость проведения предварительных и сопутствующих мероприятий:

17.1. Очистка вырубки, гари до лесовосстановительных работ

17.2. Санитарные не требуются

17.3. Противопожарные прерывистая опашка по периметру, неравномерно, шириной до 1,4 м

17.4. Иные предложения подготовка почвы лесным плугом, расстояние между центром борозд не менее 3,0м - 4,5м

Исполнитель(и): Старший инженер ПТО  Кузьмин Р.В. " " " г.  
Должность подпись Ф.И.О.

К Карточке  
обследования участка  
при выборе способа и технологии  
лесовосстановления