

**ПРОЕКТ  
ИСКУССТВЕННОГО  
ЛЕСОВОССТАНОВЛЕНИЯ  
(создание лесных культур)  
на 2020 год**

Ленинградская область      Сланцевский район

Лесничество Сланцевское

Участковое лесничество Попковогорское

№ квартала      41

№ выдела      2

Главная порода

**Ель**

Вид культур

**сплошные**

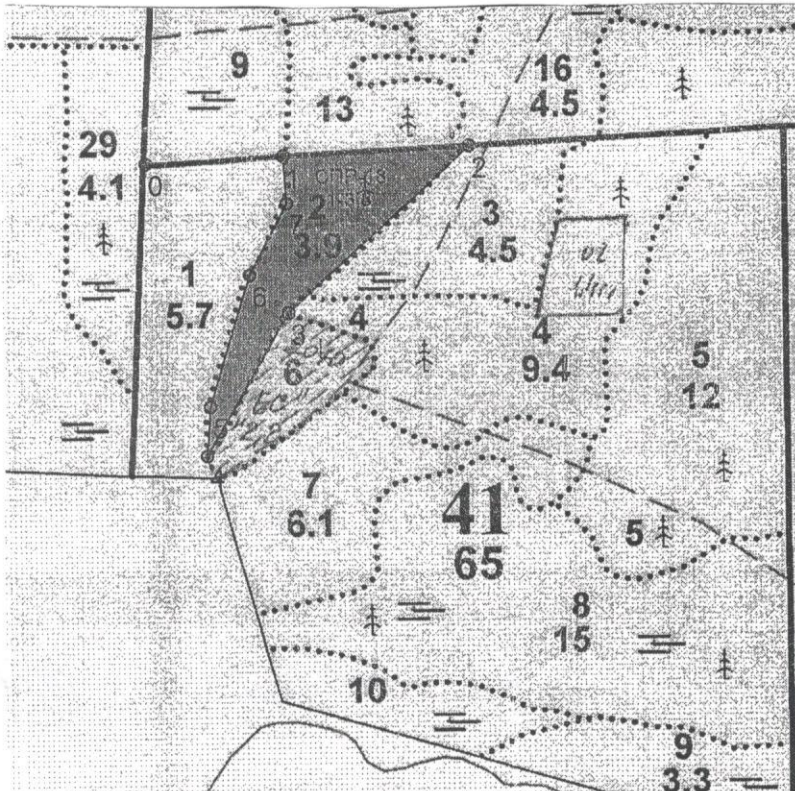
Арендатор лесного участка: **ООО "Логос"**

Договор аренды № 2-2008-12-49-3 от 08.12.2008 г.

Лесная декларация № 3-2018 от 18.10.2018 г.

Площадь участка      3,8 га

План участка, масштаб 1:10 000



№№	Направление	Румбы	Длина, м
0 - 1	СВ	77°	181
1 - 2	СВ	77°	245
2 - 3	ЮЗ	37°	325
3 - 4	ЮЗ	20°	215
4 - 5	СЗ	6°	66
5 - 6	СВ	7°	179
6 - 7	СВ	17°	108
7 - 1	СЗ	14°	63

1. Категория лесокультурной площади: **вырубка 2019 года**  
состояние очистки: **удовл.**, кол-во пней на 1 га: **400 шт.**, степень задернения: **средняя**
2. Рельеф: **равнинный**; почвы, механический состав, степень влажности: **слабоподзолистые суглинистые свежие**
3. Напочвенный покров: **кислица, майник, грушанка, зеленые мхи**
4. Тип леса, тип лесорастительных условий: **КС/С2**
5. Наличие естественного возобновления лесных древесных пород:  
порода: - , средний возраст: - , средняя высота, м: - , количество, тыс.шт./га: - ,  
размещение: - , состояние: - **отсутствует**
6. Зараженность почвы вредителями, вид: **не обнаружено**
7. Состав, возраст, полнота, класс бонитета реконструируемого насаждения: -
8. Способ реконструкции: ширина и направление коридоров, кулис, площадь расчищенных коридоров от общей площади реконструируемого участка (в %): -
9. Сроки и виды подготовки площади, применяемые машины и орудия: **в период 2019 года после осмотра лесосеки: обследование участка и маркировка линий полос обработки почвы**
10. Способы и время обработки почвы: **механизированная, в летне-осенний период 2019 года, ТДТ-55 + ПЛ-1, бороздами - через 4 - 5 м, вдоль волоков, глубина обработки почвы 20-30 см**
11. Размещение борозд на площади: **через 4 - 5 м, шириной до 1 м; направление: прямолинейное**
12. Метод и способ создания культур: **посадка семян под меч Колесова/ посадочную трубу, ручным способом**
13. Количество посадочных (посевных) мест на 1 га, тыс.шт.: **3,0 (ОКС)/ 2,5 (ЗКС)**
14. Размещение посадочных (посевных) мест, расстояние между рядами **4,0-5,0 м**, в рядах при посадке ОКС **0,7-0,8 м**, в пласт/ боковую поверхность борозды в рядах при посадке ЗКС **0,8-1,0 м**, в пласт/ боковую поверхность борозды
15. Схема смешения пород: **Е-Е-Е-Е**
16. Потребность в посадочном (посевном) материале на 1 га: **3,0 (ОКС)/ 2,5 (ЗКС)** тыс.шт. (кг) и на всю площадь по породам: **Ель евр., 11,4 (ОКС) / 9,5 (ЗКС)** тыс.шт. (кг)
17. Требования к посадочному материалу: **стандартные семена ели европейской, имеющие паспорт на посадочный материал**
18. Способ подготовки семян к посеву: -
19. Виды и способы агротехнических уходов, их кратность: **ручная оправка растений от завала травой и почвой, заноса песком, размыва и выдувания почвы, выжимания морозом, скашивание растительности механическим способом, дополнение лесных культур - по потребности**
20. Виды и способы лесоводственных уходов, их кратность: **рубки ухода за лесом (ОСВ) – 1 кратно, после перевода в покрытую лесом площадь**
21. Противопожарные мероприятия: **по периметру вырубки прокладка минерализованной полосы**
22. Намечаемый год перевода культур в лесопокрытую площадь: **2028 году**
23. Требования к молоднякам, площади которых подлежат отнесению к землям, на которых расположены леса, для признания работ по лесовосстановлению завершенными: **возраст 9 лет, количество: не менее 2,0 т.шт./га, высота: не менее 0,7 м.**

Составил: инженер по учету л/п Поясова Т.В.

(должность)

(Ф.И.О.)

(подпись)

06.08.2019  
(дата)

Проверил: Лесничий Винокуров А.Ю.

(должность)

(Ф.И.О.)

(подпись)

29.08.2019  
(дата)

Проверил: инженер по л/в

(должность)

Аубовская О.А.  
(Ф.И.О.)

(подпись)

19.08.2019  
(дата)

Учтено с внесением следующих замечаний: \_\_\_\_\_

Главный лесничий

(должность)

Рябинин П.П.

(Ф.И.О.)

(подпись)

08.08.2019  
(дата)