

**ПРОЕКТ
ЛЕСОВОССТАНОВЛЕНИЯ
(создание лесных культур)
на весну 2020г.**

Лесничество Бокситогорское Участковое лесничество Кургальское

№ квартала 33 № выдела 18(2,0 га), 26 (3,0га), 32 (1,0 га)

Главная порода Ель (обыкновенная)

Вид культур сплошные

(сплошные, частичные, подпологовые, реконструкция)

Арендатор лесного участка ООО «Арт-лес», № 2-2008-12-249-3 от 16.12.08г.,
дек. 1-2018 от 09.08.2018г

(наименование, № дог.аренды, декларация, дата)

Площадь участка 7,5/6,0 га

План участка, масштаб 1:10 000

1. Категория лесокультурной площади: (вырубка сплошная 2018 г. состояние очистки проведена в соответствии с технологической картой разработки делянки, кол-во пней (валунов) на 1 га до 600 шт., старовозрастные деревья Осина 16 шт., 80 лет
2. Рельеф, почвы, механический состав, степень влажности равнинный, суглинистые
3. Напочвенный покров (важнейшие растения-индикаторы) травяной; средняя степень задернения (майник, вейник, черника)
4. Тип леса (тип вырубки), тип лесорастительных условий ЧСВ2
5. Наличие естественного возобновления (по породам), тыс.шт./га; размещение, средняя высота, м не проектируется
6. Зараженность почвы вредителями, вид в связи с отсутствием признаков заселения на лесокультурной площади вредных организмов, обследование на лесн. участке не проводилось
7. Состав, возраст, полнота, класс бонитета реконструируемого насаждения не проектируется
8. Способ реконструкции: ширина и направление коридоров, кулис, площадь расчищенных коридоров от общей площади реконструируемого участка (в %) не проектируется
9. Сроки и виды подготовки площади, применяемые машины и орудия не проектируется.
10. Способы и время обработки почвы (механизованная, ручная, сплошная, полосами, бороздами, площадками и т.д.), глубина обработки почвы, применяемые машины и орудия бесснежный период 2019 г., частичная обработка почвы бороздами на гл. до 20 см, трактором ТДТ-55 с плугом ПКЛ-70
11. Размещение и размеры площадок, полос, борозд на площади и их направление прямолинейно или с плавным искривлением, расстояние между центром борозд 3,5-4,5 м, шириной 0,6-0,7м
12. Метод и способ создания культур (посадка сеянцами, саженцами, посев рядовой, строчно-луночный, ручной, механизированный) под меч Колесова в рядовом или шахматном порядке, в дно, в пласт или в берму борозды (в зависимости от рельефа участка и почвы)
13. Количество посадочных (посевных) мест на 1 га, тыс.шт. не менее 3,0
14. Размещение посадочных (посевных) мест, расстояние между рядами 3,5-4,5 м., в рядах 0,6-1,0 м
15. Схема смешения пород Е*Е*Е*Е*Е
16. Потребность в посадочном (посевном) материале на 1 га не менее 3000 шт. тыс.шт. (кг) и на всю площадь по породам не менее 18000 шт
17. Характеристика посадочного (посевного) материала по породам: возраст сеянцев, саженцев класс качества семян, их происхождение, лесосеменной район стандартные сеянцы ели с ОКС, возраст не менее 3-4 лет, диаметр стволика у корневой шейки не менее 2,0 мм, высота стволика не менее 12 см, 3 лесосеменной район
18. Способ подготовки семян к посеву не проектируется
19. Виды и способы агротехнических уходов, их кратность: ручная оправка растений от завала травой по необходимости-однократный; уничтожение травянистой и древесной растительности в рядах культур по необходимости-однократный;
20. Виды и способы лесоводственных уходов, их кратность: уничтожение или предупреждение появления древесной растительности в рядах культур
21. Противопожарные мероприятия, протяженность, ширина мин полос: опашка участка по периметру-неравномерно, в местах примыкания хвойных насаждений (молодняков), шириной до 1,4 м-по необходимости
22. Намечаемый год перевода культур в лесопокрытую площадь 2028 г.
23. Показатели оценки восстанавливаемых лесов для признания работ по лесовосстановлению завершенными (возраст, кол-во деревьев главных лесных пород, средняя высота) Возраст не менее 9 лет, кол-во деревьев не менее 1,7 т.шт./га, высота не менее 0,7 м

Составил (арендатор): зам.директора Журавлев А.П. (подпись) « 11 04 2019. »
 (должность) (Ф.И.О.) (дата)

Проверил (лесничий): Павлов А.Н. (подпись) « 17 04 2019 »
 (Ф.И.О.) (дата)

Проверил (инженер по л/в): Сидорова М.С. (подпись) « 19 04 2019. »
 (Ф.И.О.) (дата)

Учено с внесением следующих замечаний необходимо проследить в лесничестве наличие лесных насаждений по посадочной матрице
 главный лесничий: Рыжова С.В. (подпись) « 22.04 2019. »
 (Ф.И.О.) (дата)

План участка с проектируемыми лесовосстановительными мероприятиями

Посадка лесных культур ели ОКС на весну 2020г

Арендатор ООО «Арт-лес» договор аренды №2-2008-12-249-3 от 16.12.2008г

Лесничество: Бокситогорское

Участковое лесничество: Кургальское

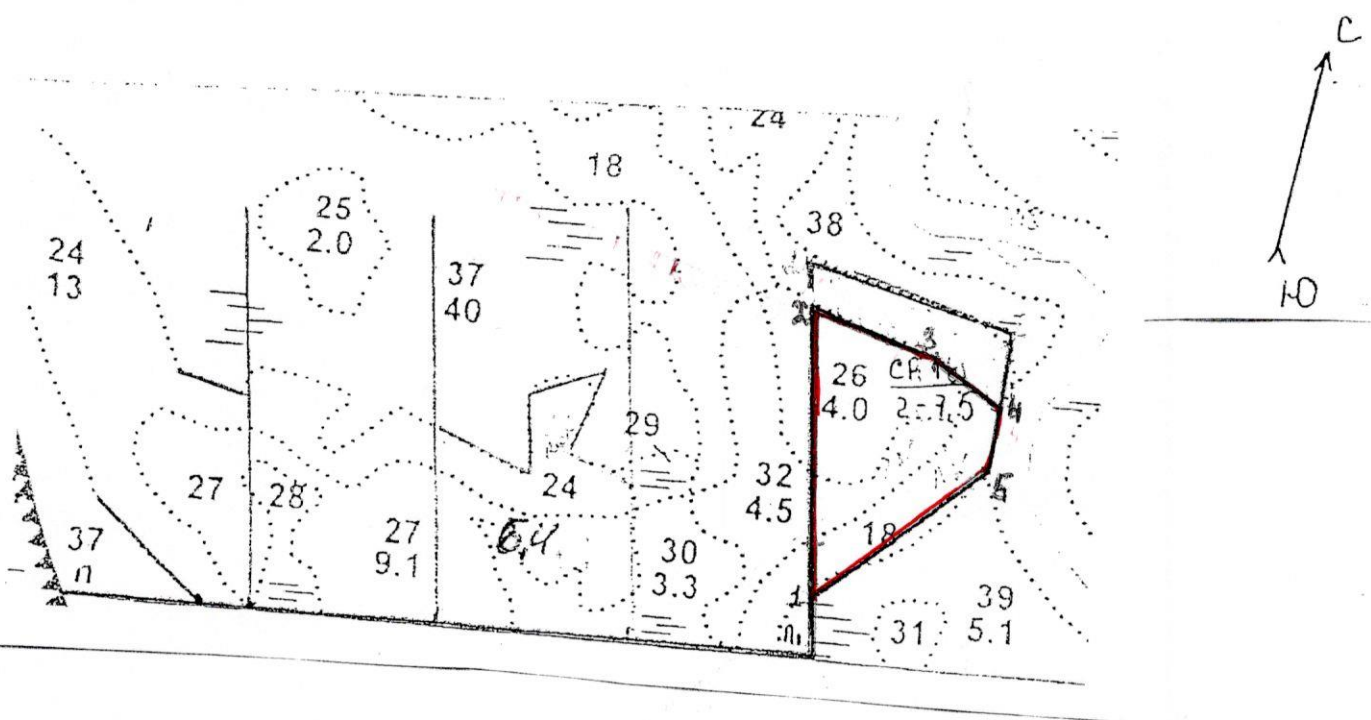
Целевое назначение лесов: эксплуатационные

Квартал: 33

Выдел 18 (2,0 га), 26 (3,0 га), 32 (1,0 га)

Площадь участка 7,5/6,0 га


масштаб 1:10000

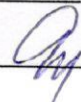


Номера точек	Направление румбы (азимуты) линий, °	Длина линий, м
П-П1	СВ:81	980
П1-1	СЗ:9	80
1-2	СЗ:9	385
2-3	ЮВ:77	180
3-4	ЮВ:70	100
4-5	ЮВ:0	97
5-1	ЮЗ:45	293

-Условные обозначения

участок лесовосстановления

Выполнил : зам. директора ООО «Арт-лес»  Журавлев А.П.

Отвод проверил: Лесничий Кургальского участкового лесничества  Павлов А.Н.

КАРТОЧКА

ОБСЛЕДОВАНИЯ УЧАСТКА № 6 / 2019 ГОД
ПРИ ВЫБОРЕ СПОСОБА И ТЕХНОЛОГИИ ЛЕСОВОССТАНОВЛЕНИЯ
Арендатор ООО «Арт-лес» договор аренды №2-2008-12-249-3 от 16.12.2008г

1. Лесничество Бокситогорское
2. Участковое лесничество Кургальское
3. Дача, тех. участок -
4. Номер квартала 33
5. Номер выдела 18 (3,5га), 26 (3,0 га), 32 (1,0 га) (д.3)
6. Площадь участка, с точностью до 0,1 га 7,5/6,0 га
7. План участка (прилагается к Карточке) -
8. Категория площади: лесовосстановления сплошная вырубка 2018 г, старовозрастные деревья, Осина
16 шт, 80 лет
вырубка, гарь, иная (год, месяц)
9. Исходный породный состав участка лесовосстановления, в18,32-6Б1Ос2С1Е, в26-5Б2Ос2Е1С
до вырубки, гари, гибели
10. Условия для работы техники:
 - 10.1. Количество пней, шт./га: всего до 600, ср. диаметр 24
 - 10.2. Захламленность, куб.м/га отсутствует-менее 5м³/га
отсутствует - менее 5 куб.м/га, слабая - 5 - 20 куб.м/га, средняя - 20 - 50 куб.м/га, сильная > 50 куб.м/га
 - 10.3. Доступность для работы техники доступна
11. Характеристика природно-климатических и лесорастительных условий лесного участка:
 - 11.1. Лесорастительная зона Балтийско-Белозерский таежный район
 - 11.2. Лесной район таежный
 - 11.3. Целевое назначение лесов эксплуатационные леса
 - 11.4. Рельеф равнинный
 - 11.5. Почва суглинистые
тип, степень увлажнения, механический состав
- 11.6. Тип леса (тип вырубки, тип лесорастительных условий) ЧС В2
- 11.7. Степень задернения почвы травяной, средняя степень задернения
отсутствует - до 10%%, слабая - 11 - 30%%, средняя - 31 - 50%%, сильная > 50%%
12. Характеристика подроста главных (целевых) пород (перечетная ведомость прилагается):
 - 12.1. Средняя высота -
 - 12.2. Средний возраст - лет,
 - 12.3. Количество, всего - тыс.шт./га, в том числе по породам -
 - 12.4. Категория густоты -
редкий, средний, густой
 - 12.5. Распределение по площади -
равномерное, неравномерное, групповое
 - 12.6. Жизнеспособность подроста -
жизнеспособный, нежизнеспособный
13. Характеристика возобновления мягколиственных пород:
 - 13.1. Порода -
 - 13.2. Количество - тыс.шт./га,
 - 13.3. Средняя высота - м
14. Источники обсеменения - примыкает стена леса (восток 6Е2С2Б, запад 5Б2Ос2Е1С
порода, источник: одиночные (шт./га), куртины, полосы, стены леса
15. Характеристика санитарного состояния в связи с отсутствием на восстанавливаемой площади
признаков заселения вредных организмов, обследование на лесн.участке не проводилось
заселенность вредными организмами, болезни леса
16. Предложения для разработки Проекта лесовосстановления:
 - 16.1. Способ лесовосстановления искусственный (лесные культуры)
естественный, искусственный (лесные культуры), комбинированный
 - 16.2. Главные (целевые) породы Ель обыкновенная
 - 16.3. Срок лесовосстановления: лесокультурный сезон 2019 года.
начало, окончание (месяц, год)

17. Необходимость проведения предварительных и сопутствующих мероприятий:

17.1. Очистка вырубki, гари не требуется

17.2. Санитарные _____

17.3. Противопожарные опашка участка по периметру- неравномерно, в местах примыкания хвойных насаждений (молодняков), шириной до 1,4 м, по необходимости

17.4. Иные предложения подготовка почвы лесным плугом, расстояние между центром борозд 3,5м-4,5м

Исполнитель(и): Зам.директора

Должность



подпись

Журавлев А.П.

Ф.И.О.

" 21 "

06

2019 г.