

Чертеж участка отвода

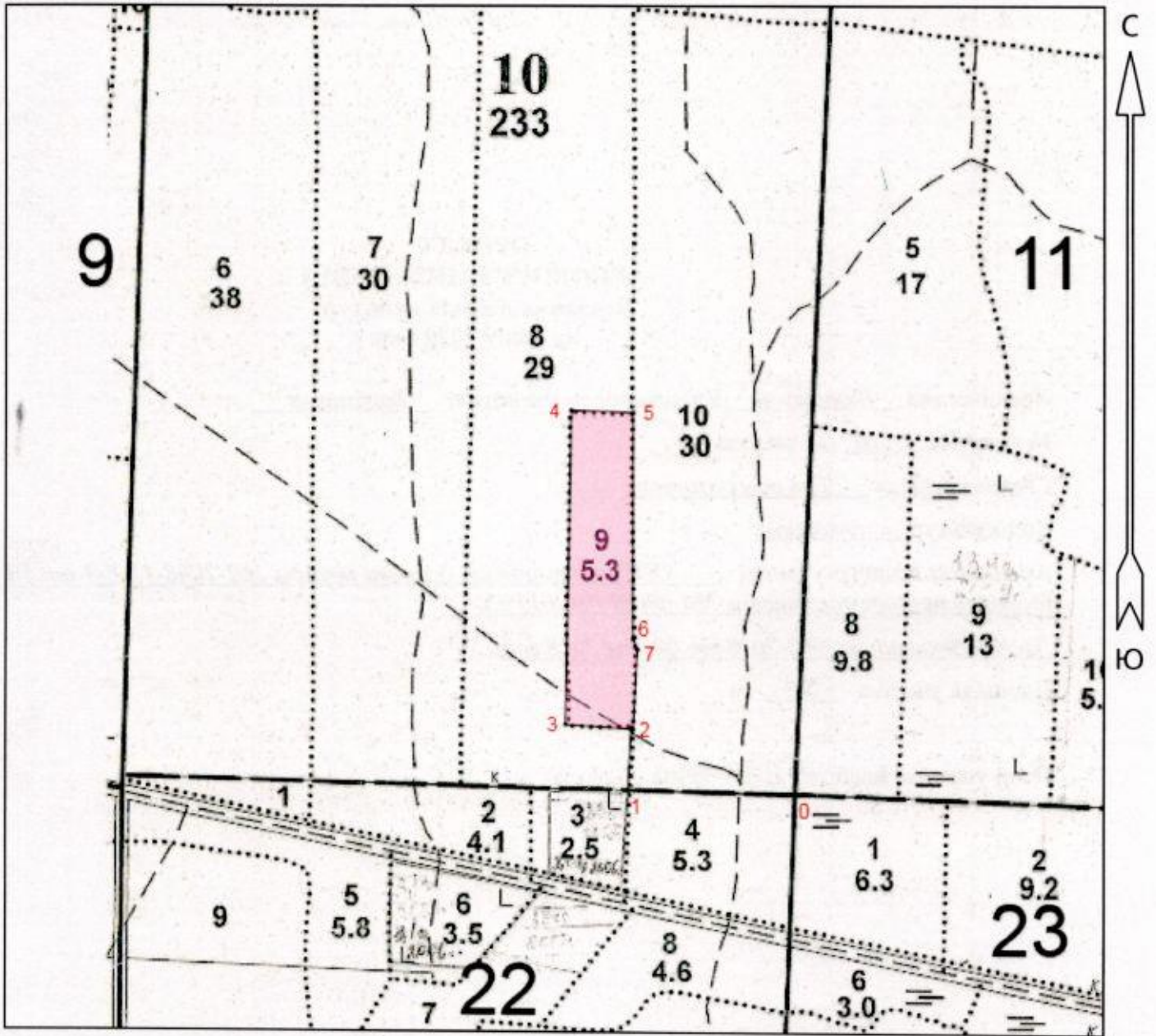
под посадку лесных культур

Любанское лесничество Бронницкое участковое лесничество

Кв. 10; дел. 1; Площадь 5.3 га

выд.9 - 5,3га

для ООО "Термотек" по договору аренды от 10.11.2008 года № 2-2008-11-8-3 на 2020 год




Эксплуатационная площадь: 5.3 га

Масштаб: 1 : 10000

Исполнитель:

 Несмеянов Д.В.

Условные обозначения:

 Площадь под посадку лесных культур

№№№	Азимуты	Длина, м
0 - 1	271° 30'	274.1
1 - 2	3° 00'	100.0
2 - 3	273° 30'	106.3
3 - 4	1° 00'	504.9
4 - 5	92° 00'	100.0
5 - 6	180° 00'	363.0
6 - 7	157° 30'	17.9
7 - 2	183° 00'	130.0

1. Категория лесокультурной площади: вырубка 2018 года. Состояние очистки удовлетворительное
очистка проведена в соответствии с технологической картой разработки лесосеки, количество
пней (валунов) на 1 га до 400 шт., гарь _____ г.; редина, пустырь, прогалина и т.д. _____
2. Рельеф, почвы, механический состав, степень влажности
рельеф – хорошо дренированные равнины, пологие склоны; почвы – свежие, модергумусные
подзолистые суглинистые
3. Напочвенный покров (важнейшие растения-индикаторы)
кислица, майник, кочедыжник, вейник, сныть, сочевичник, плеуроциум, ритидиадельфус, хилокоми-
ум, мишум; степень задернения почвы слабая
4. Тип леса (тип вырубки), тип лесорастительных условий
ельник кисличный С2, тип вырубки – вейниковый
5. Наличие естественного возобновления (по породам), тыс.шт./га; размещение, средняя высота, м
осина, берёза: количество – 0,630 тыс.шт./га, средняя высота – 0,7м
6. Зараженность почвы вредителями, вид в связи с отсутствием признаков заселения вредных
организмов, обследование на лесном участке не проводилось
7. Состав, возраст, полнота, класс бонитета реконструируемого насаждения не проектируется
8. Способ реконструкции: ширина и направление коридоров, кулис, площадь расчищенных
коридоров от общей площади реконструируемого участка (в %) не проектируется
9. Сроки и виды подготовки площади, применяемые машины и орудия
бесснежный период 2019 года, частичная, бороздами трактором ТДТ-55 с плугом ПЛ-1
10. Способы и время обработки почвы (механизированная, ручная, сплошная, полосами, бороздами,
площадками и т.д.), глубина обработки почвы, применяемые машины и орудия
бесснежный период 2019 года, механизированная, бороздами трактором ТДТ-55 с плугом ПЛ-1,
глубина обработки почвы не менее 15см
11. Размещение и размеры площадок, полос, борозд на площади и их направление борозды через
6,0 м между центрами борозд, шириной 1,0 м, параллельно трелёвочным волокам
12. Метод и способ создания культур (посадка сеянцами, саженцами, посев ручной, строчно-
луночный, ручной, механизированный)
посадка ручная стандартными сеянцами с закрытой корневой системой посадочной трубой
"Pottiputki" в два пласта
13. Количество посадочных (посевных) мест на 1 га, шт. 2020
14. Размещение посадочных (посевных) мест, расстояние между рядами среднее: 4,8-1,2 м,
в рядах среднее: 1,65 м
15. Схема смешения пород E-E-E-E-E
16. Потребность в посадочном (посевном) материале на 1 га Ель, 2020 шт. и на всю площадь по
породам Ель, 10710 шт.
17. Характеристика посадочного (посевного) материала по породам: возраст сеянцев, саженцев
стандартные сеянцы ели обыкновенной с закрытой корневой системой _____ лет

паспорт на посадочный материал №

класс качества семян, их происхождение, лесосеменной район _____

18. Способ подготовки семян к посеву _____

19. Виды и способы агротехнических уходов, их кратность (при необходимости):

2020-й год – уничтожение травянистой растительности в рядах лесных культур (однократно);

2021-й год – уничтожение травянистой растительности в рядах лесных культур (однократно),
дополнение лесных культур;

2022-й год – уничтожение травянистой и нежелательной древесной растительности в рядах
лесных культур (однократно), дополнение лесных культур.

20. Виды и способы лесоводственных уходов, их кратность:

механизированное уничтожение нежелательной древесной растительности (однократно)

21. Противопожарные мероприятия, протяжённость, ширина мин. полос

прокладка минерализованных полос по периметру участка трактором ТДТ-55 с плугом ПЛ-1
шириной до 1,4 м протяжённостью 1,2 км

22. Намечаемый год перевода культур в лесопокрытую площадь 2028 год

23. Показатели оценки восстанавливаемых лесов для признания работ по лесовосстановлению
завершёнными (возраст, количество деревьев главных лесных пород, средняя высота)

порода – ель обыкновенная: возраст – не менее 9 лет, количество – не менее 2,0 тыс. шт./га,

средняя высота – не менее 0,7 м.

Составил: _____ инженер по лесу ООО «Термотек» Несмеянов Д.В.
(должность) (Ф.И.О.)

« 09 » сентября 2019г.
(подпись)

Проверил: _____ лесничий Броницкого участкового лесничества Пименов С.М.
(должность) (Ф.И.О.)

« 12 » сентября 2019г.
(подпись)

Проверил: _____ инженер по лесовосстановлению Любанского лесничества Колясюк Н. П.
(должность) (Ф.И.О.)

« 18 » 09 2019г.
(подпись)

Учтено с внесением следующих замечаний По факту создания «культур»
представить в лесничество паспорт на посадочный
материал и внести уточнения в п. 17 данного проекта

Главный лесничий: Матвишва О. П. _____ « 18 » 09 2019г.
(Ф.И.О.) (подпись)