

**ПРОЕКТ
ЛЕСОВОССТАНОВЛЕНИЯ
(создание лесных культур)
на весну 2020 года**

Лесничество Любанское Участковое лесничество Броницкое

№ квартала 12 № выдела 9,12

Главная порода Ель обыкновенная

Вид культур сплошные

Арендатор лесного участка ООО «Термотек», договор аренды №2-2008-11-8-3 от 10.11.2008г.
(доп.соглашение №1 от 01.04.2011 г.).

Лесная декларация № 5-2017 от 16 ноября 2017 года

Площадь участка 12,3га, в т.ч. выд.9 – 2,8га, выд.12 – 9,5га

План участка, масштаб 1:10 000 (на обороте)

Чертеж участка отвода

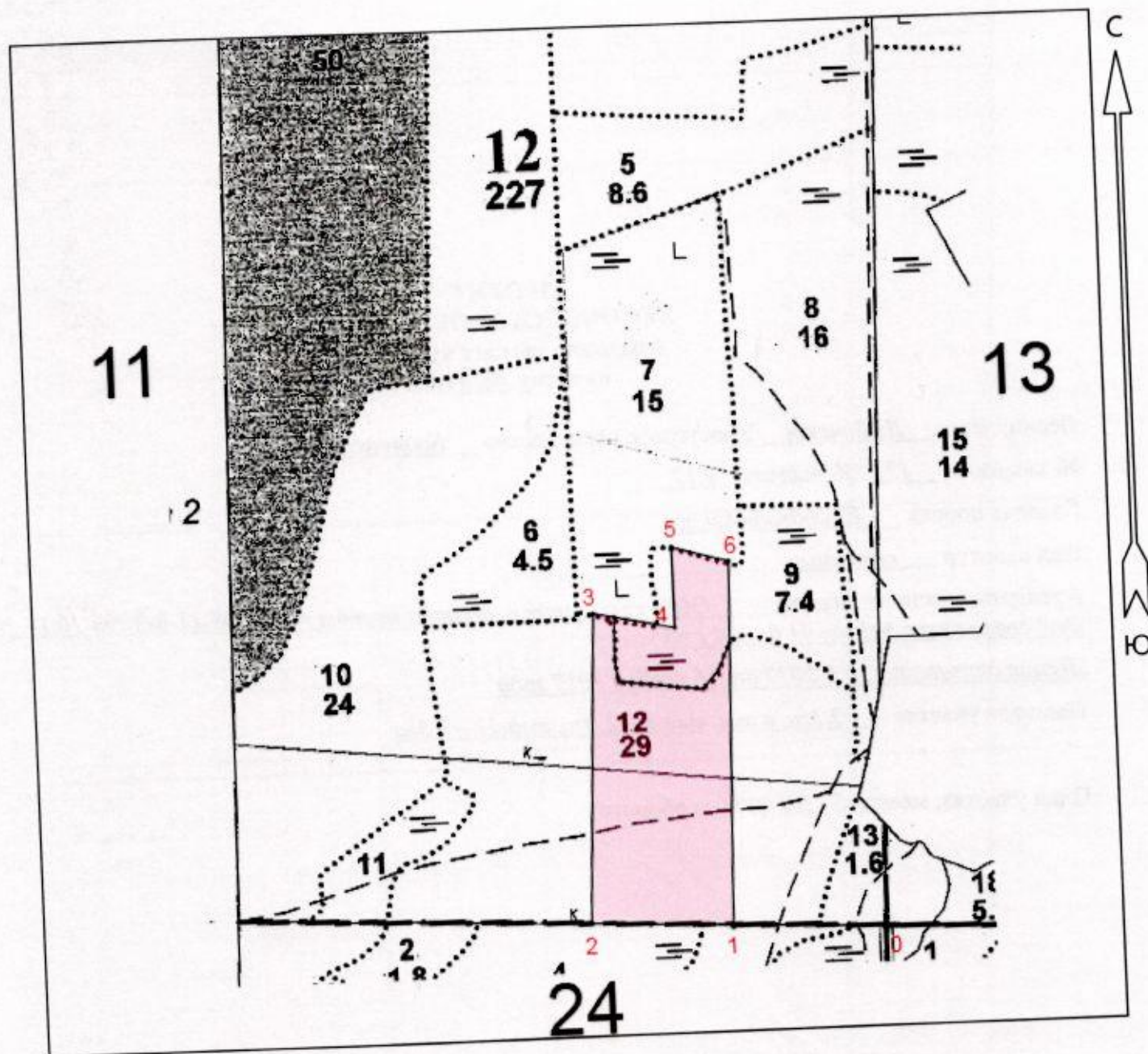
под посадку лесных культур

Любанское лесничество Броницкое участковое лесничество

Кв. 12; дел. 1; Площадь 12.3 га

выд.9 - 2,8га; выд.12 - 9,5га

для ООО "Термотек" по договору аренды от 10.11.2008 года № 2-2008-11-8-3 на 2020 год



Эксплуатационная площадь: 12.3 га

Масштаб: 1 : 10000

Исполнитель:

Несмеянов Д.В.

Условные обозначения:

Площадь под посадку лесных культур

Основной полигон

Площадь, га: 12.3

№№	Азимуты	Длина, м
0 - 1	272° 30'	250.0
1 - 2	272° 30'	234.8
2 - 3	2° 30'	505.5
3 - 4	101° 30'	136.3
4 - 5	359° 30'	130.1
5 - 6	105° 30'	96.9
6 - 1	181° 30'	596.3

Дополнительные полигоны

Наименование	Площадь
Выдел № 9	2.8
Выдел № 12	9.5

1. Категория лесокультурной площади: вырубка 2018 года. Состояние очистки удовлетворительное, очистка проведена в соответствии с технологической картой разработки лесосеки, количество пней (валунов) на 1 га 390 шт., гарь _____ г.; редина, пустырь, прогалина и т.д. _____.
2. Рельеф, почвы, механический состав, степень влажности
выд. 9: рельеф – плоские участки равнин с высоким уровнем грунтовых вод; почвы – влажно-мулевые, перегнойно-торфянистые глееватые и суглинистые;
выд. 12: рельеф – хорошо дренированные равнины, пологие склоны; почвы – свежие, модергумусные, подзолистые суглинистые
3. Напочвенный покров (важнейшие растения-индикаторы)
кислица, майник, кочедыжник, вейник, сныть, сочевичник, плеуроциум, ритидиадельфус, хилокомиум, мниум; степень задержания почвы слабая
4. Тип леса (тип вырубки), тип лесорастительных условий
выд. 9 – ельник травяно-таволжный С4, тип вырубки – таволжовый;
выд. 12 – ельник кисличный, С2, тип вырубки – вейниковый
5. Наличие естественного возобновления (по породам), тыс.шт./га; размещение, средняя высота, м
осина, берёза, ольха серая: количество – 0,650 тыс.шт./га, средняя высота – 0,6м
6. Зараженность почвы вредителями, вид в связи с отсутствием признаков заселения вредных организмов, обследование на лесном участке не проводилось
7. Состав, возраст, полнота, класс бонитета реконструируемого насаждения не проектируется
8. Способ реконструкции: ширина и направление коридоров, кулис, площадь расчищенных коридоров от общей площади реконструируемого участка (в %) не проектируется
9. Сроки и виды подготовки площади, применяемые машины и орудия
бесснежный период 2019 года, частичная, бороздами трактором ТДТ-55 с плугом ПЛ-1
10. Способы и время обработки почвы (механизированная, ручная, сплошная, полосами, бороздами, площадками и т.д.), глубина обработки почвы, применяемые машины и орудия
бесснежный период 2019 года, механизированная, бороздами - трактором ТДТ-55 с плугом ПЛ-1, глубина обработки почвы не менее 15см
11. Размещение и размеры площадок, полос, борозд на площади и их направление бороздами через 6,0 м между центрами борозд, шириной 1,0 м, параллельно трелёвочным волокам
12. Метод и способ создания культур (посадка сеянцами, саженцами, посев ручной, строчно-луночный, ручной, механизированный)
посадка ручная стандартными сеянцами с закрытой корневой системой посадочной трубой "Pottiputki" в два пласта
13. Количество посадочных (посевных) мест на 1 га, шт. 2020
14. Размещение посадочных (посевных) мест, расстояние между рядами среднее: 4,8-1,2 м, в рядах среднее: 1,65 м
15. Схема смешения пород Е-Е-Е-Е-Е

16. Потребность в посадочном (посевном) материале на 1 га Ель, 2020 шт. и на всю площадь по породам Ель, 24850 шт.

17. Характеристика посадочного (посевного) материала по породам: возраст сеянцев, саженцев стандартные сеянцы ели обыкновенной с закрытой корневой системой лет паспорт на посадочный материал №

класс качества семян, их происхождение, лесосеменной район _____

18. Способ подготовки семян к посеву _____

19. Виды и способы агротехнических уходов, их кратность (при необходимости):

2020-й год – уничтожение травянистой растительности в рядах лесных культур (однократно);

2021-й год – уничтожение травянистой растительности в рядах лесных культур (однократно),
дополнение лесных культур;

2022-й год – уничтожение травянистой и нежелательной древесной растительности в рядах
лесных культур (однократно), дополнение лесных культур.

20. Виды и способы лесоводственных уходов, их кратность:

механизированное уничтожение нежелательной древесной растительности (однократно)

21. Противопожарные мероприятия, протяжённость, ширина мин. полос

прокладка минерализованных полос по периметру участка трактором ТДТ-55 с плугом ПЛ-1
шириной до 1,4м протяженностью 1,4 км (за исключением линии 1-2 – квартальная просека
шириной 4,0м)

22. Намечаемый год перевода культур в лесопокрытую площадь 2028 год

23. Показатели оценки восстанавливаемых лесов для признания работ по лесовосстановлению
завершенными (возраст, количество деревьев главных лесных пород, средняя высота)

порода – ель обыкновенная: возраст – не менее 9 лет, количество – не менее 2,0 тыс. шт./га,
средняя высота – не менее 0,7 м.

Составил: _____ инженер по лесу ООО «Термотек» Несмеянов Д.В.
(подпись) _____ (должность) _____ (Ф.И.О.)
« 09 » сентября 2019г.

Проверил: _____ лесничий Бронницкого участкового лесничества Пименов С.М.
(подпись) _____ (должность) _____ (Ф.И.О.)
« 12 » сентября 2019г.

Проверил: _____ инженер по лесовосстановлению Любанского лесничества Колясюк Н. П.
(подпись) _____ (должность) _____ (Ф.И.О.)
« 18 » 09 2019г.

Учено с внесением следующих замечаний По факту создания маршрута
предоставить в лесничество паспорт на посадочный
материал и внести уточнение в п. 17 данного
проекта

Главный лесничий: _____ Матвиива О. П. _____ « 18 » 09 2019г.
(Ф.И.О.) (подпись)