

**ПРОЕКТ
ЛЕСОВОССТАНОВЛЕНИЯ
(создание лесных культур)
на весну, осень 2019 г.**

Лесничество Лодейнопольское Участковое лесничество Тененское

№ квартала 41 № выдела 27

Главная порода Ель

Вид культур сплошные

(сплошные, подпологовые, реконструкция)

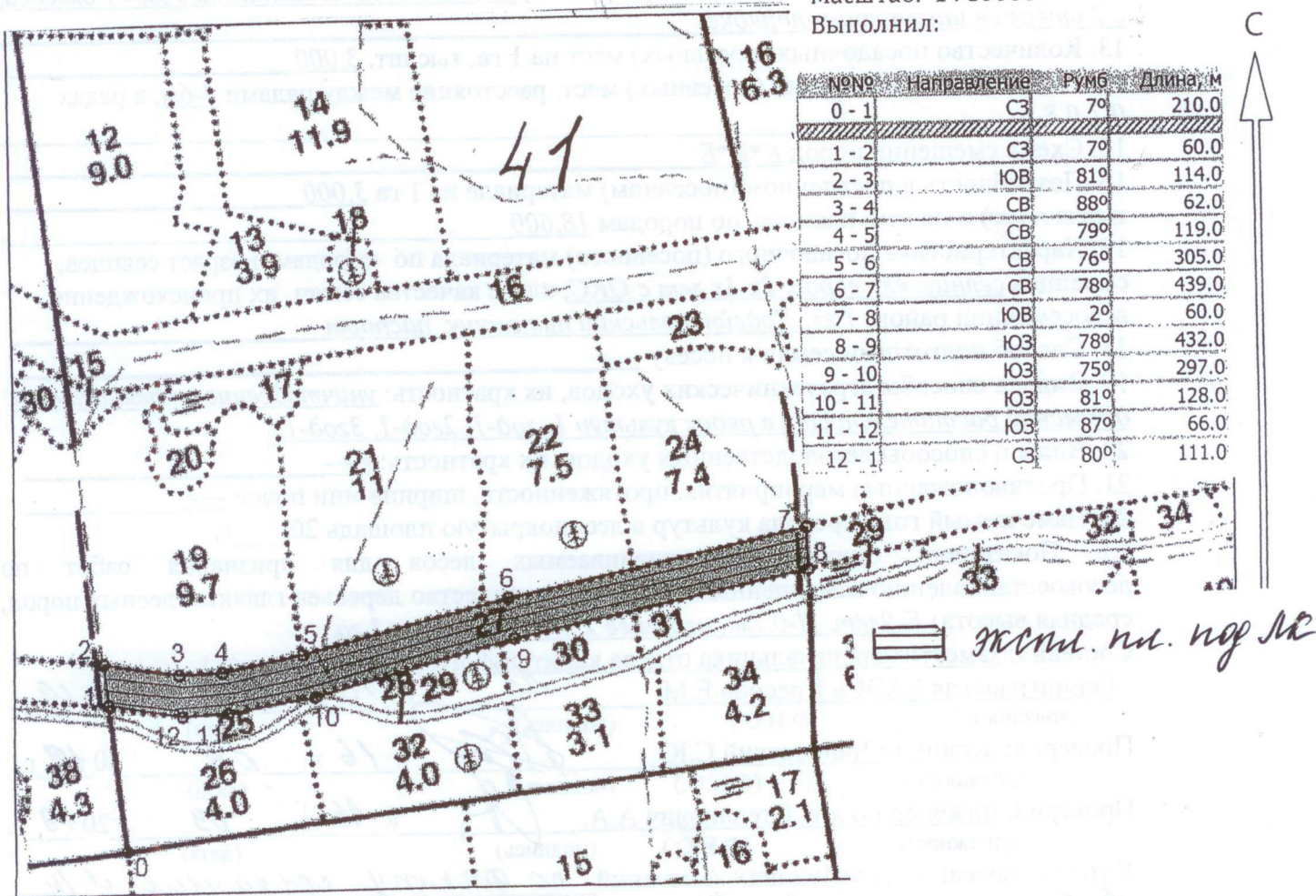
Арендатор лесного участка ОАО «Ленинградская ГАЭС», дог. ар. № 467/ДС-2012-12 от 29.12.2012г. л/д б/№ от 14.05.2013г.

(наименование, № дог.аренды, декларация, дата)

Площадь участка 6,2 га

План участка, масштаб 1:10 000

Общая площадь: 6.2 га
Эксплуатационная площадь: 6.2 га
Масштаб: 1:10000
Выполнил:



1. Категория лесокультурной площади: (вырубка 2013 г. состояние очистки удовл., кол-во пней (валунов) на 1 га до 600 шт., гарь ----- г.; редины, пустырь, прогалины и т.д.
 2. Рельеф, почвы, механический состав, степень влажности равнинный, модергумусные, подзолистые на суглинках, свежие
 3. Напочвенный покров (важнейшие растения-индикаторы) кислица, майник, грушанка, вейник лесной, сныть, черника.
 4. Тип леса (тип вырубки), тип лесорастительных условий прочие трассы
 5. Наличие естественного возобновления (по породам), тыс.шт./га; размещение, средняя высота, м не имеется
 6. Зараженность почвы вредителями, вид в связи с отсутствием признаков заселения вредных организмов, обследование на лесном участке не проводилось.
 7. Состав, возраст, полнота, класс бонитета реконструируемого насаждения не проектируется.
 8. Способ реконструкции: ширина и направление коридоров, кулис, площадь расчищенных коридоров от общей площади реконструируемого участка (в %) не проектируется
 9. Сроки и виды подготовки площади, применяемые машины и орудия подготовка почвы в 2019 году, бороздами, трактор ТДТ-55 с плугом ПЛ-1.
 10. Способы и время обработки почвы (механизированная, ручная, сплошная, полосами, бороздами, площадками и т.д.), глубина обработки почвы, применяемые машины и орудия механизированная, бороздами глубиной до 20 см, ТДТ-55, ПЛ-1, третий квартал 2019г.
 11. Размещение и размеры площадок, полос, борозд на площади и их направление борозды через 4-6м
 12. Метод и способ создания культур (посадка сеянцами, саженцами, посев рядовой, строчно-луночный, ручной, механизированный) ручная посадка сеянцев под меч Колесова, в 2 отвала в шахматном порядке
 13. Количество посадочных (посевных) мест на 1 га, тыс.шт. 3,000
 14. Размещение посадочных (посевных) мест, расстояние между рядами 4-6м, в рядах 0,7-0,8 м
 15. Схема смешения пород E*E*E
 16. Потребность в посадочном (посевном) материале на 1 га 3,000 тыс.шт. (кг) и на всю площадь по породам 18,600
 17. Характеристика посадочного (посевного) материала по породам: возраст сеянцев, саженцев сеянцы ели европ. 2х-3х лет с ОКС, класс качества семян, их происхождение, лесосеменной район 1 кл. Лодейнопольский питомник, паспорт
 18. Способ подготовки семян к посеву ----
 19. Виды и способы агротехнических уходов, их кратность: уничтожение травянистой и древесной растительности в рядах культур 1-год-1, 2год-1, 3год-1.
 20. Виды и способы лесоводственных уходов, их кратность: -----
 21. Противопожарные мероприятия, протяженность, ширина мин полос -----
 22. Намечаемый год перевода культур в лесопокрытую площадь 20__ г.
 23. Показатели оценки восстанавливаемых лесов для признания работ по лесовосстановлению завершёнными (возраст, количество деревьев главных лесных пород, средняя высота) E-9лет, H-0,7м., не менее 2,0 тыс. шт. на 1 га.
- Составил: заместитель начальника отдела капитального строительства АО «Ленинградская ГАЗС» Краснов Е.М. [подпись] « 16 » 05 2019 г.
(должность) (Ф.И.О.) (подпись) (дата)
- Проверил: лесничий Чайковский С.Ю. [подпись] « 16 » 09 2019 г.
(должность) (Ф.И.О.) (подпись) (дата)
- Проверил: инженер по л/в Степанович А.А. [подпись] « 16 » 09 2019 г.
(должность) (Ф.И.О.) (подпись) (дата)
- Учено с внесением следующих замечаний по факту созданию и/к внести измен. в п.14
- Главный лесничий: Леонтьев В.Н. [подпись] « 16 » 05 2019 г.
(Ф.И.О.) (подпись) (дата)

**ПРОЕКТ
ЛЕСОВОССТАНОВЛЕНИЯ
(создание лесных культур)
на весну, осень 2019 г.**

Лесничество Лодейнопольское Участковое лесничество Тененское

№ квартала 42 № выдела 31

Главная порода Ель

Вид культур сплошные

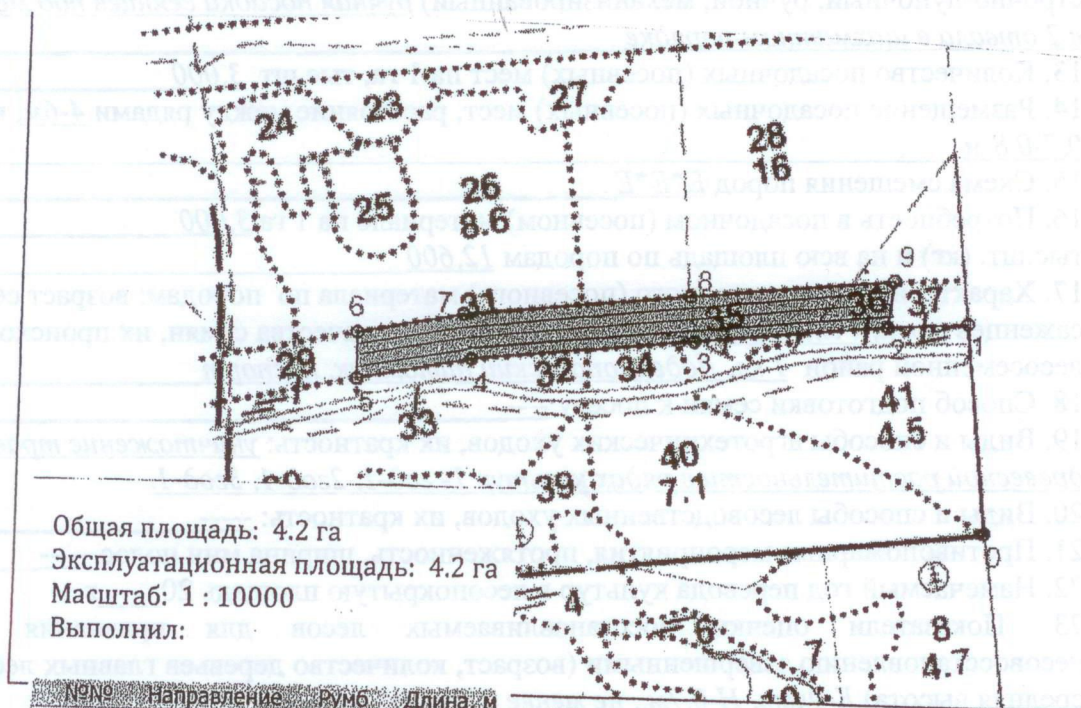
(сплошные, подпологовые, реконструкция)

Арендатор лесного участка ОАО «Ленинградская ГАЭС», дог. ар. № 467/ДС-2012-12 от 29.12.2012г. л/д б/№ от 14.05.2013г.


(наименование, № дог.аренды, декларация, дата)

Площадь участка 4,2 га

План участка, масштаб 1:10 000



№№	Направление	Румб	Длина, м
0 - 1	СЗ	6°	275.0
1 - 2	ЮЗ	86°	105.0
2 - 3	ЮЗ	84°	254.0
3 - 4	ЮЗ	84°	292.0
4 - 5	ЮЗ	79°	151.0
5 - 6	СЗ	1°	61.0
6 - 7	СВ	79°	140.0
7 - 8	СВ	84°	297.0
8 - 9	СВ	84°	268.0
9 - 2	ЮЗ	6°	61.0

Условные обозначения:
 Эксплуатационная
 площадь под ЛК

1. Категория лесокультурной площади: (вырубка 2013 г. состояние очистки удовл., кол-во пней (валунов) на 1 га до 600 шт., гарь ----- г.; редина, пустырь, прогалина и т.д.
2. Рельеф, почвы, механический состав, степень влажности равнинный, модергумусные, подзолистые на суглинках, свежие
3. Напочвенный покров (важнейшие растения-индикаторы) кислица, майник, грушанка, вейник лесной, сныть, черника.
4. Тип леса (тип вырубки), тип лесорастительных условий прочие трассы
5. Наличие естественного возобновления (по породам), тыс.шт./га; размещение, средняя высота, м не имеется
6. Зараженность почвы вредителями, вид в связи с отсутствием признаков заселения вредных организмов, обследование на лесном участке не проводилось.
7. Состав, возраст, полнота, класс бонитета реконструируемого насаждения не проектируется.
8. Способ реконструкции: ширина и направление коридоров, кулис, площадь расчищенных коридоров от общей площади реконструируемого участка (в %) не проектируется
9. Сроки и виды подготовки площади, применяемые машины и орудия подготовка почвы в 2019 году, бороздами, трактор ТДТ-55 с плугом ПЛ-1.
10. Способы и время обработки почвы (механизованная, ручная, сплошная, полосами, бороздами, площадками и т.д.), глубина обработки почвы, применяемые машины и орудия механизованная, бороздами глубиной до 20 см, ТДТ-55, ПЛ-1, третий квартал 2019г.
11. Размещение и размеры площадок, полос, борозд на площади и их направление борозды через 4-6м
12. Метод и способ создания культур (посадка сеянцами, саженцами, посев рядовой, строчно-луночный, ручной, механизированный) ручная посадка сеянцев под меч Колесова, в 2 отвала в шахматном порядке
13. Количество посадочных (посевных) мест на 1 га, тыс.шт. 3,000
14. Размещение посадочных (посевных) мест, расстояние между рядами 4-6м, в рядах 0,7-0,8 м
15. Схема смешения пород E*E*E
16. Потребность в посадочном (посевном) материале на 1 га 3,000 тыс.шт. (кг) и на всю площадь по породам 12,600
17. Характеристика посадочного (посевного) материала по породам: возраст сеянцев, саженцев сеянцы ели европ. 2х-3х лет с ОКС, класс качества семян, их происхождение, лесосеменной район 1 кл, Лодейнопольский питомник, паспорт
18. Способ подготовки семян к посеву ----
19. Виды и способы агротехнических уходов, их кратность: уничтожение травянистой и древесной растительности в рядах культур 1-год-1, 2год-1, 3год-1.
20. Виды и способы лесоводственных уходов, их кратность: ----
21. Противопожарные мероприятия, протяженность, ширина мин полос -----
22. Намечаемый год перевода культур в лесопокрытую площадь 20 г.
23. Показатели оценки восстанавливаемых лесов для признания работ по лесовосстановлению завершенными (возраст, количество деревьев главных лесных пород, средняя высота) E-9лет, H-0,7м., не менее 2,0 тыс. шт. на 1 га.

Составил: заместитель начальника отдела капитального строительства АО

«Ленинградская ГАЭС» Краснов Е.М. « 16 » 09 20 19 г.
(должность) (Ф.И.О.) (подпись) (дата)

Проверил: лесничий Чайковский С.Ю. « 16 » 09 20 19 г.
(должность) (Ф.И.О.) (подпись) (дата)

Проверил: инженер по л/в Степанович А.А. « 16 » 09 20 19 г.
(должность) (Ф.И.О.) (подпись) (дата)

Учено с внесением следующих замечаний по факту создание с/к внести измен. в п. 14

Главный лесничий: Леонтьев В.Н. « 16 » 09 20 19 г.
(Ф.И.О.) (подпись) (дата)

**ПРОЕКТ
ЛЕСОВОССТАНОВЛЕНИЯ
(создание лесных культур)
на весну, осень 2019 г.**

Лесничество Лодейнопольское Участковое лесничество Тененское

№ квартала 43 № выдела 44

Главная порода Ель

Вид культур сплошные

(сплошные, подпологовые, реконструкция)

Арендатор лесного участка ОАО «Ленинградская ГАЗС», дог. ар. № 467/ДС-2012-12 от 29.12.2012г. л/д б/№ от 14.05.2013г.

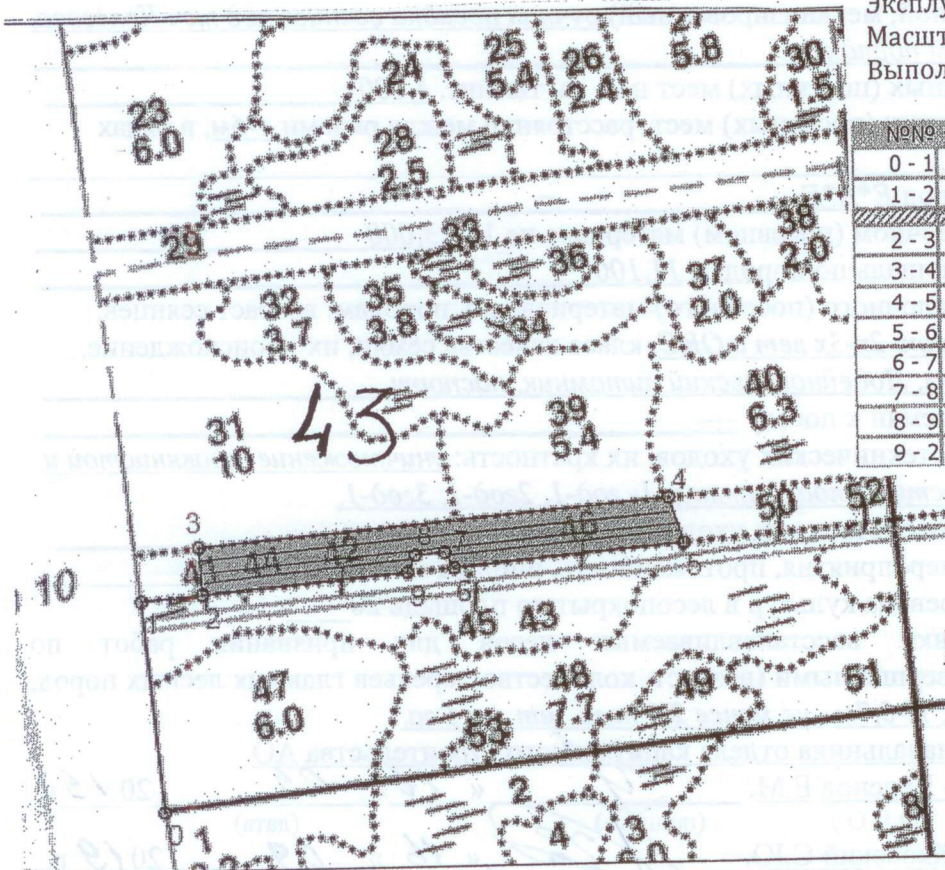
(наименование, № дог.аренды, декларация, дата)

Площадь участка 3,7 га

План участка, масштаб 1:10 000

Общая площадь: 3.7 га
Эксплуатационная площадь: 3.7 га
Масштаб: 1 : 10000
Выполнил:

№№	Направление	Румб	Длина, м
0 - 1	СЗ	6°	275.0
1 - 2	СВ	85°	80.0
2 - 3	СЗ	4°	60.0
3 - 4	СВ	85°	622.0
4 - 5	ЮВ	18°	62.0
5 - 6	ЮЗ	85°	303.0
6 - 7	СЗ	32°	23.0
7 - 8	ЮЗ	86°	39.0
8 - 9	ЮЗ	26°	24.0
9 - 2	ЮЗ	85°	272.0



 *эксп. площ. подлк*

1. Категория лесокультурной площади: (вырубка 2013 г. состояние очистки удовл., кол-во пней (валунов) на 1 га до 600 шт., гарь ----- г.; редина, пустырь, прогалина и т.д.

2. Рельеф, почвы, механический состав, степень влажности равнинный, модергумусные, подзолистые на суглинках, свежие

3. Напочвенный покров (важнейшие растения-индикаторы) кислица, майник, грушанка, вейник лесной, сныть

4. Тип леса (тип вырубки), тип лесорастительных условий прочие трассы

5. Наличие естественного возобновления (по породам), тыс.шт./га; размещение, средняя высота, м не имеется

6. Зараженность почвы вредителями, вид в связи с отсутствием признаков заселения вредных организмов, обследование на лесном участке не проводилось

7. Состав, возраст, полнота, класс бонитета реконструируемого насаждения не проектируется

8. Способ реконструкции: ширина и направление коридоров, кулис, площадь расчищенных коридоров от общей площади реконструируемого участка (в %) не проектируется

9. Сроки и виды подготовки площади, применяемые машины и орудия подготовка почвы в 2019 году, бороздами, трактор ТДТ-55 с плугом ПЛ-1

10. Способы и время обработки почвы (механизованная, ручная, сплошная, полосами, бороздами, площадками и т.д.), глубина обработки почвы, применяемые машины и орудия механизованная, бороздами глубиной до 20 см, ТДТ-55, ПЛ-1, третий квартал 2019г.

11. Размещение и размеры площадок, полос, борозд на площади и их направление борозды через 4-6м

12. Метод и способ создания культур (посадка сеянцами, саженцами, посев рядовой, строчно-луночный, ручной, механизированный) ручная посадка сеянцев под меч Колесова, в 2 отвала в шахматном порядке

13. Количество посадочных (посевных) мест на 1 га, тыс.шт. 3,000

14. Размещение посадочных (посевных) мест, расстояние между рядами 4-6м, в рядах 0,7-0,8 м

15. Схема смешения пород E*E*E

16. Потребность в посадочном (посевном) материале на 1 га 3,000 тыс.шт. (кг) и на всю площадь по породам 11,100

17. Характеристика посадочного (посевного) материала по породам: возраст сеянцев, саженцев сеянцы ели европ. 2х-3х лет с ОКС, класс качества семян, их происхождение, лесосеменной район 1 кл, Лодейнопольский питомник, паспорт

18. Способ подготовки семян к посеву ----

19. Виды и способы агротехнических уходов, их кратность: уничтожение травянистой и древесной растительности в рядах культур 1-год-1, 2год-1, 3год-1.

20. Виды и способы лесоводственных уходов, их кратность: ----

21. Противопожарные мероприятия, протяженность, ширина мин полос ----

22. Намечаемый год перевода культур в лесопокрытую площадь 20__ г.

23. Показатели оценки восстанавливаемых лесов для признания работ по лесовосстановлению завершенными (возраст, количество деревьев главных лесных пород, средняя высота) E-9лет, H-0,7м., не менее 2,0 тыс. шт. на 1 га.

Составил: заместитель начальника отдела капитального строительства АО

«Ленинградская ГАЭС» Краснов Е.М. « 16 » 09 20 19 г.
(должность) (Ф.И.О.) (подпись) (дата)

Проверил: лесничий Чайковский С.Ю. « 16 » 09 20 19 г.
(должность) (Ф.И.О.) (подпись) (дата)

Проверил: инженер по л/в Степанович А.А. « 16 » 09 20 19 г.
(должность) (Ф.И.О.) (подпись) (дата)

Учтено с внесением следующих замечаний по факту создания с/к внести измен. в п. 17

Главный лесничий: Леонтьев В.Н. « 16 » 09 20 19 г.
(Ф.И.О.) (подпись) (дата)

**ПРОЕКТ
ЛЕСОВОССТАНОВЛЕНИЯ
(создание лесных культур)
на весну, осень 2019 г.**

Лесничество Лодейнопольское Участковое лесничество Тененское

№ квартала 44 № выдела 25

Главная порода Ель

Вид культур сплошные

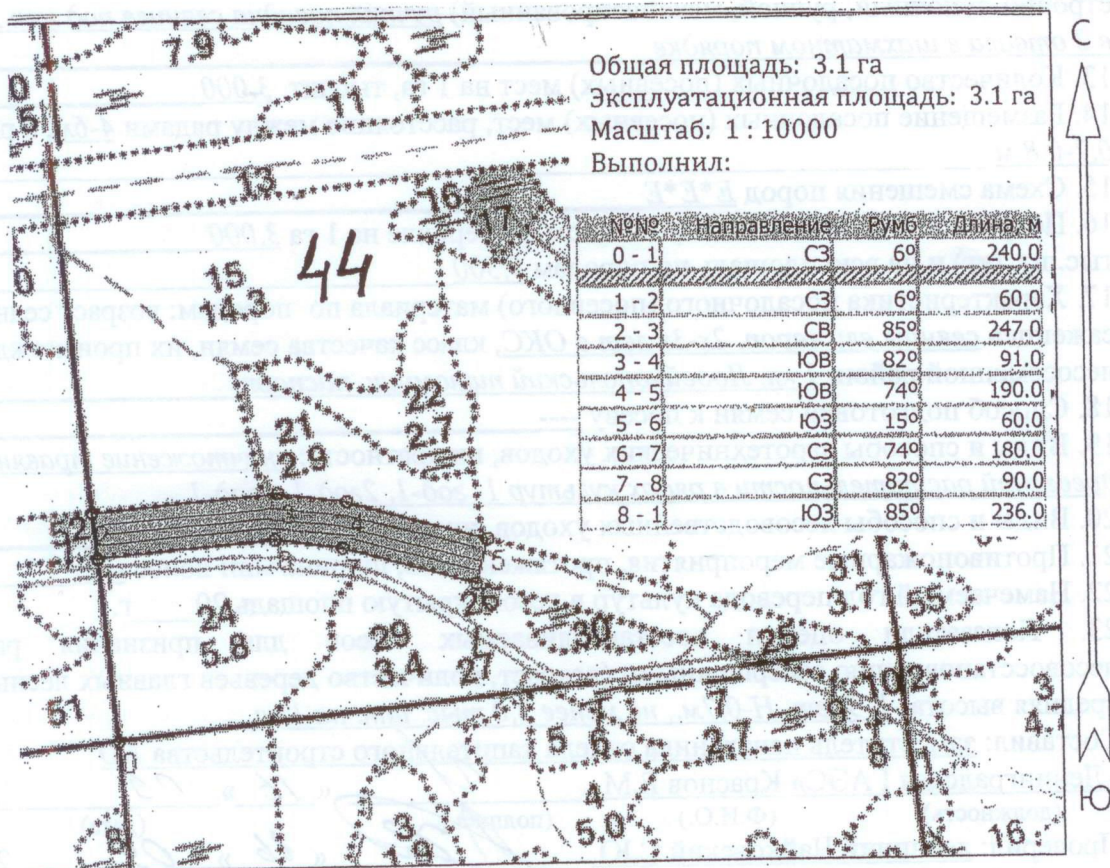
(сплошные, подпологовые, реконструкция)

Арендатор лесного участка ОАО «Ленинградская ГАЗС», дог. ар. № 467/ДС-2012-12 от 29.12.2012г. л/д б/№ от 14.05.2013г.

(наименование, № дог.аренды, декларация, дата)

Площадь участка 3,1 га

План участка, масштаб 1:10 000



1. Категория лесокультурной площади: (вырубка 2013 г. состояние очистки удовл., кол-во пней (валунов) на 1 га до 600 шт., гарь ----- г.; редина, пустырь, прогалина и т.д.
 2. Рельеф, почвы, механический состав, степень влажности равнинный, модергумусные, подзолистые на суглинках, свежие
 3. Напочвенный покров (важнейшие растения-индикаторы) кислица, майник, грушанка, вейник лесной, сныть, черника.
 4. Тип леса (тип вырубки), тип лесорастительных условий прочие трассы
 5. Наличие естественного возобновления (по породам), тыс.шт./га; размещение, средняя высота, м не имеется
 6. Зараженность почвы вредителями, вид в связи с отсутствием признаков заселения вредных организмов, обследование на лесном участке не проводилось.
 7. Состав, возраст, полнота, класс бонитета реконструируемого насаждения не проектируется.
 8. Способ реконструкции: ширина и направление коридоров, кулис, площадь расчищенных коридоров от общей площади реконструируемого участка (в %) не проектируется.
 9. Сроки и виды подготовки площади, применяемые машины и орудия подготовка почвы в 2019 году, бороздами, трактор ТДТ-55 с плугом ПЛ-1.
 10. Способы и время обработки почвы (механизированная, ручная, сплошная, полосами, бороздами, площадками и т.д.), глубина обработки почвы, применяемые машины и орудия механизированная, бороздами глубиной до 20 см, ТДТ-55, ПЛ-1, третий квартал 2019г.
 11. Размещение и размеры площадок, полос, борозд на площади и их направление борозды через 4-6м
 12. Метод и способ создания культур (посадка сеянцами, саженцами, посев рядовой, строчно-луночный, ручной, механизированный) ручная посадка сеянцев под меч Колесова, в 2 отвала в шахматном порядке
 13. Количество посадочных (посевных) мест на 1 га, тыс.шт. 3,000
 14. Размещение посадочных (посевных) мест, расстояние между рядами 4-6м, в рядах 0,7-0,8 м
 15. Схема смешения пород E*E*E
 16. Потребность в посадочном (посевном) материале на 1 га 3,000 тыс.шт. (кг) и на всю площадь по породам 9,300
 17. Характеристика посадочного (посевного) материала по породам: возраст сеянцев, саженцев сеянцы ели европ. 2х-3х лет с ОКС, класс качества семян, их происхождение, лесосеменной район 1 кл. Лодейнопольский питомник, паспорт
 18. Способ подготовки семян к посеву ----
 19. Виды и способы агротехнических уходов, их кратность: уничтожение травянистой и древесной растительности в рядах культур 1-год-1, 2год-1, 3год-1.
 20. Виды и способы лесоводственных уходов, их кратность: ----
 21. Противопожарные мероприятия, протяженность, ширина мин полос ----
 22. Намечаемый год перевода культур в лесопокрытую площадь 20 г.
 23. Показатели оценки восстанавливаемых лесов для признания работ по лесовосстановлению выполненными (возраст, количество деревьев главных лесных пород, средняя высота) E-9лет, H-0,7м., не менее 2,0 тыс. шт. на 1 га.
- Составил: заместитель начальника отдела капитального строительства АО «Ленинградская ГАЭС» Краснов Е.М. « 16 » 09 20 19 г.
 (должность) (Ф.И.О.) (подпись) (дата)
- Проверил: лесничий Чайковский С.Ю. « 16 » 09 20 19 г.
 (должность) (Ф.И.О.) (подпись) (дата)
- Проверил: инженер по л/в Степанович А.А. « 16 » 09 20 19 г.
 (должность) (Ф.И.О.) (подпись) (дата)
- Учено с внесением следующих замечаний по факту создания и к внести измен. в п.17
- Главный лесничий: Леонтьев В.Н. « 16 » 09 20 19 г.
 (Ф.И.О.) (подпись) (дата)

**ПРОЕКТ
ЛЕСОВОССТАНОВЛЕНИЯ
(создание лесных культур)
на весну, осень 2019 г.**

Лесничество Лодейнопольское Участковое лесничество Тененское

№ квартала 40 № выдела 27

Главная порода Ель

Вид культур сплошные

(сплошные, подпологовые, реконструкция)

Арендатор лесного участка ОАО «Ленинградская ГАЭС», дог. ар. № 467/ДС-2012-12 от 29.12.2012г. л/д б/№ от 14.05.2013г.

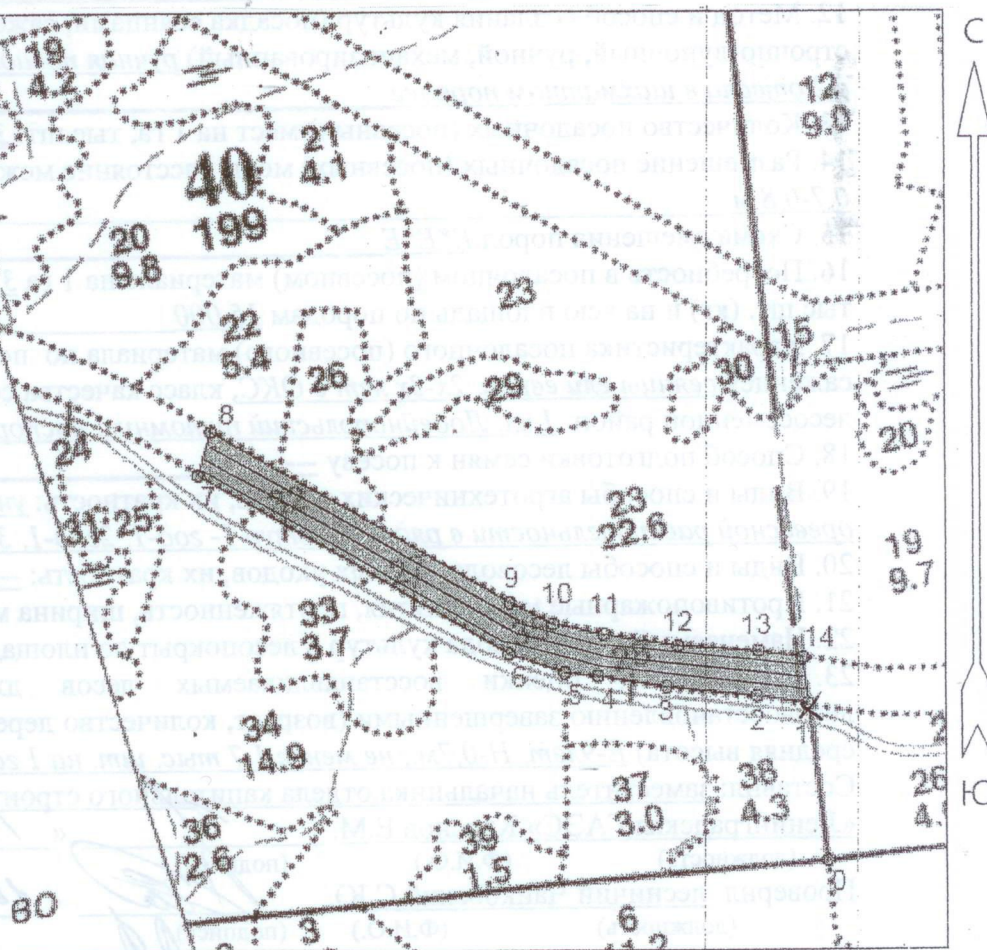
(наименование, № дог.аренды, декларация, дата)


Площадь участка 5,0 га

План участка, масштаб 1:10 000

Общая площадь: 5.0 га
Эксплуатационная площадь: 5.0 га
Масштаб: 1:10000
Выполнил:

№№	Направление	Румб	Длина, м
0 - 1	СЗ	7°	210.0
1 - 2	СЗ	82°	69.0
2 - 3	СЗ	84°	119.0
3 - 4	СЗ	81°	92.0
4 - 5	СЗ	84°	44.0
5 - 6	СЗ	71°	78.0
6 - 7	СЗ	60°	472.0
7 - 8	СВ	17°	60.0
8 - 9	ЮВ	60°	453.0
9 - 10	ЮВ	64°	64.0
10 - 11	ЮВ	78°	68.0
11 - 12	ЮВ	81°	99.0
12 - 13	ЮВ	86°	106.0
13 - 14	ЮВ	82°	60.0
14 - 1	ЮВ	7°	60.0



Условные обозначения:
 Эксплуатационная площадь по А Л/К

1. Категория лесокультурной площади: (вырубка 2013 г. состояние очистки удовл., кол-во пней (валунов) на 1 га до 600 шт., гарь ----- г.; редина, пустырь, прогалина и т.д. _____
2. Рельеф, почвы, механический состав, степень влажности равнинный, грубогумусные, подзолистые на суглинках, свежие
3. Напочвенный покров (важнейшие растения-индикаторы) черника, майник, плаун, вейник лесной.
4. Тип леса (тип вырубки), тип лесорастительных условий прочие трассы
5. Наличие естественного возобновления (по породам), тыс.шт./га; размещение, средняя высота, м не имеется
6. Зараженность почвы вредителями, вид в связи с отсутствием признаков заселения вредных организмов, обследование на лесном участке не проводилось.
7. Состав, возраст, полнота, класс бонитета реконструируемого насаждения не проектируется.
8. Способ реконструкции: ширина и направление коридоров, кулис, площадь расчищенных коридоров от общей площади реконструируемого участка (в %) не проектируется
9. Сроки и виды подготовки площади, применяемые машины и орудия подготовка почвы в 2019 году, бороздами, трактор ТДТ-55 с плугом ПЛ-1.
10. Способы и время обработки почвы (механизованная, ручная, сплошная, полосами, бороздами, площадками и т.д.), глубина обработки почвы, применяемые машины и орудия механизованная, бороздами глубиной до 20 см, ТДТ-55, ПЛ-1, третий квартал 2019г.
11. Размещение и размеры площадок, полос, борозд на площади и их направление борозды через 4-6м
12. Метод и способ создания культур (посадка сеянцами, саженцами, посев рядовой, строчно-луночный, ручной, механизированный) ручная посадка сеянцев под меч Колесова, в 2 отвала в шахматном порядке
13. Количество посадочных (посевных) мест на 1 га, тыс.шт. 3,000
14. Размещение посадочных (посевных) мест, расстояние между рядами 4-6м, в рядах 0,7-0,8 м
15. Схема смешения пород Е*Е*Е
16. Потребность в посадочном (посевном) материале на 1 га 3,000 тыс.шт. (кг) и на всю площадь по породам 15,000
17. Характеристика посадочного (посевного) материала по породам: возраст сеянцев, саженцев сеянцы ели европ. 2х-3х лет с ОКС, класс качества семян, их происхождение, лесосеменной район 1 кл, Лодейнопольский питомник, паспорт
18. Способ подготовки семян к посеву -----
19. Виды и способы агротехнических уходов, их кратность: уничтожение травянистой и древесной растительности в рядах культур 1-год-1, 2год-1, 3год-1.
20. Виды и способы лесоводственных уходов, их кратность: -----
21. Противопожарные мероприятия, протяженность, ширина мин полос -----
22. Намечаемый год перевода культур в лесопокрытую площадь 20 г.
23. Показатели оценки восстанавливаемых лесов для признания работ по лесовосстановлению завершенными (возраст, количество деревьев главных лесных пород, средняя высота) Е-9лет, Н-0,7м., не менее 1,7 тыс. шт. на 1 га.

Составил: заместитель начальника отдела капитального строительства АО
 «Ленинградская ГАЭС» Краснов Е.М. _____ « 16 » 06 20 19 г.
 (должность) (Ф.И.О.) (подпись) (дата)

Проверил: лесничий Чайковский С.Ю. _____ « 16 » 09 20 19 г.
 (должность) (Ф.И.О.) (подпись) (дата)

Проверил: инженер по л/в Степанович А.А. _____ « 16 » 09 20 19 г.
 (должность) (Ф.И.О.) (подпись) (дата)

Учено с внесением следующих замечаний по факту созданию и/к внести измен. в п.17

Главный лесничий: Леонтьев В.Н. _____ « 16 » 09 20 19 г.
 (Ф.И.О.) (подпись) (дата)