

«Утверждаю»

Представитель арендатора  
ЗАО «Тихвинский КЛПХ»  
Федотовский В.И.

« 30 » 04 2019 г.

«Согласовано»

Директор  
Тихвинского лесничества  
Ладышкин С.Н.

« 30 » 04 2019 г.

ПРОЕКТ  
ЛЕСОВОССТАНОВЛЕНИЯ  
(создание лесных культур ЗКС)  
на 2019г.

Лесничество Тихвинское Участковое лесничество Сясьское

№ квартала 153 № выдела 6-0,3 га 8-3,1 га

Главная порода: Сосна

Вид культур сплошные

(сплошные, частичные, подпологовые, реконструкция)

Арендатор лесного участка ЗАО «Тихвинский КЛПХ» договор аренды №2-2008-12-167-3 от 16.12.2008г. лесная декларация №3 от 19.04.2018г.

(наименование, № дог.аренды, декларация, дата)

Площадь участка: 3,4 га

1. Категория лесокультурной площади: (спр 2018г. состояние очистки от порубочных остатков поведена в соответствии с технологической картой разработки делянки, кол-во пней (валунов) на 1 га не менее 600 шт., гарь \_\_\_ - \_\_\_ г.; редины, пустошь, прогалины и

т.д.

2. Рельеф, почвы, механический состав, степень влажности: хорошо дренированные, равнинные, суглинок, подзолистые

3. Напочвенный покров (важнейшие растения-индикаторы): кислица

4. Тип леса (тип вырубки), тип лесорастительных условий: в.6-ЧСВ2; в.8-КСВ2

5. Наличие естественного возобновления (по породам), тыс.шт./га; размещение, средняя высота: подрост отсутствует, акт несоответствия

6. Зараженность почвы вредителями, вид: в связи с отсутствием признаков заселения вредных организмов, обследование на лесном участке не проводилось

7. Состав, возраст, полнота, класс бонитета реконструируемого насаждения: не проектируется

8. Способ реконструкции: ширина и направление коридоров, кулис, площадь расчищенных коридоров от общей площади реконструируемого участка (в %) не проектируется

9. Сроки и виды подготовки площади, применяемые машины и орудия: 2019 г.

Подготовка почвы площадками с помощью экскаватора

10. Способы и время обработки почвы (механизированная, ручная, сплошная, полосами, бороздами, площадками и т.д.), глубина обработки почвы, применяемые машины и орудия

Сплошная, механизированная, микроповышениями (площадками) с высотой холмика 30-60 см. экскаватором Hyundai R330LC-9S

11. Размещение и размеры площадок, полос, борозд на площади и их направление: (С-Ю) Равномерно по площади со средним расстоянием между центрами площадок (микроповышений) 4,8 м



12. Метод и способ создания культур (посадка сеянцами, саженцами, посев рядовой, строчно-луночный, ручной, механизированный): ручная посадка сеянцами ЗКС посадочным инструментом «Поттипутки» в микроповышения по 4 шт. В случае развалившейся или короткой площадки (микроповышения) допускается посадка в около пивное пространство.
13. Количество посадочных (посевных) мест на 1 га, тыс.шт. 2000 шт.
14. Размещение посадочных (посевных) мест, расстояние между рядами (среднее расстояние между центрами площадок) 4,8 м; в рядах (в площадке): 1,0 м (4 посадочных места на площадке)
15. Схема смещения пород C\*C\*C
16. Потребность в посадочном (посевном) материале на 1 га 2,0 тыс. шт и на всю площадь по породам сосна -4400 шт.
17. Характеристика посадочного (посевного) материала по породам: возраст сеянцев, саженцев, класс качества семян, их происхождение: стандартные сеянцы ели обыкновенной 1 года (ЗКС) нормального происхождения  
Паспорт № \_\_\_\_\_ от 2019г.
18. Способ подготовки семян к посеву \_\_\_\_\_
19. Виды и способы ухода, их кратность:  
1-й уход (2020год) – дополнение по необходимости, окашивание трав. раст., уборка поросли лист пород (по необходимости)
20. Виды и способы лесоводственных уходов, их кратность:  
2-й уход (2021 год) – окашивание поросли лиственных пород в рядах и междурядьях, шир.3 м  
3-й уход (2023 год) – окашивание поросли лиственных пород в рядах и междурядьях, шир.3 м  
4-й уход (2025 год) – вырубка поросли лиственных пород в рядах и междурядьях, мех. сп.
21. Противопожарные мероприятия : не проектируется в связи с заболоченностью местности
22. Намечаемый год перевода культур в лесопокрытую площадь 2027 год
23. Показатели оценки восстанавливаемых лесов для признания работ по лесовосстановлению выполненными (возраст, количество деревьев главных пород, средняя высота): возраст 3 лет, кол-во деревьев не менее 2,0т. шт/га , высота не менее-0,9 м

Составил: инженер Карпова Н.Г. \_\_\_\_\_ « 30 » 04 2019  
(должность) (Ф.И.О.) (подпись)  
лесничий Воронцова Е.Н. \_\_\_\_\_  
« \_\_\_\_\_ » \_\_\_\_\_  
(должность) (Ф.И.О.) (подпись)

Проверил: инженер Амосова Д. \_\_\_\_\_ « 30 » 04 2019  
(должность) (Ф.И.О.) (подпись)

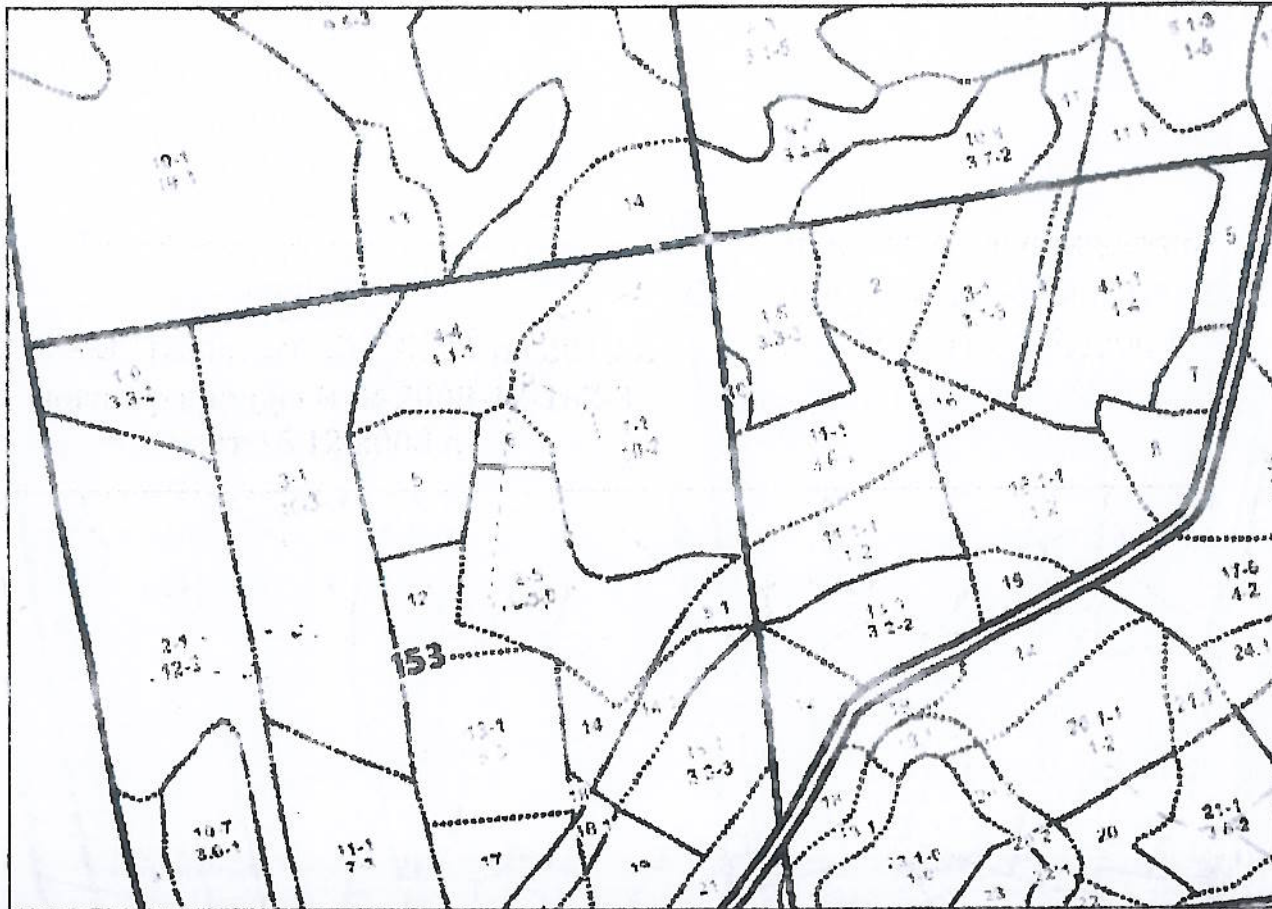
Согласовано с внесением следующих замечаний \_\_\_\_\_

Главный лесничий: Захаров Н.Ю. \_\_\_\_\_ « 30 » 04 2019  
(Ф.И.О.) (подпись)

Чертеж участка под лесные культуры

ЗАО "Тихвинский КЛПХ" на 2019 г.  
 договор аренды № 2-2008-12-167-3  
 от 16.12.2008 г.

Тихвинское лесничество.  
 Сясьское участковое лесничество  
 Кв. 153 выд. 6,8, дел. 1



Общая площадь: 3.4  
 Эксплуатационная площадь: 3.4  
 Масштаб: 1:10000

Условные обозначения:  
 Эксплуатационная площадь

Выполнил: ИП Безверхов П.В.  
 "Лесная Альтернатива"

№№№	Азимуты	Длина, м
0 - 1	263° 30'	73.4
1 - 2	206° 30'	67.0
2 - 3	251° 30'	59.0
3 - 4	281° 30'	38.0
4 - 5	229° 30'	52.0
5 - 6	217° 30'	48.0
6 - 7	142° 30'	24.0
7 - 8	115° 00'	96.6
8 - 9	165° 30'	121.0
9 - 10	236° 30'	79.1
10 - 11	172° 30'	83.2
11 - 12	248° 30'	49.7
12 - 13	301° 00'	15.1
13 - 14	248° 30'	32.7
14 - 15	286° 00'	30.8
15 - 16	7° 00'	267.9
16 - 7	35° 30'	39.5



## КАРТОЧКА

ОБСЛЕДОВАНИЯ УЧАСТКА № 12 2018 ГОД  
ПРИ ВЫБОРЕ СПОСОБА И ТЕХНОЛОГИИ ЛЕСОВОССТАНОВЛЕНИЯ

1. Лесничество Тихвинское
  2. Участковое лесничество Сясьское
  3. Дача, тех. участок \_\_\_\_\_
  4. Номер квартала 153
  5. Номер выдела 6.8
  6. Площадь участка, с точностью до 0,1 га 3,4 га
  7. План участка (прилагается к Карточке)
  8. Категория площади: лесовосстановления сплошная вырубка 2018 г  
вырубка, гарь, иная (год, месяц)
  9. Исходный породный состав участка лесовосстановления: 6ОсЗБ1Е  
до вырубки, гарн, гибели
  10. Условия для работы техники:
    - 10.1. Количество пней, шт./га: всего менее 600, ср. диаметр 24
    - 10.2. Захламленность, куб.м/га отсутствует  
отсутствует - менее 5 куб.м/га, слабая - 5 - 20 куб.м/га, средняя - 20 - 50 куб.м/га, сильная > 50 куб.м/га
    - 10.3. Доступность для работы техники: доступно без расчистки и корчевки пней
  11. Характеристика природно-климатических и лесорастительных условий лесного участка
    - 11.1. Лесорастительная зона таежная
    - 11.2. Лесной район балтийско-белозерский
    - 11.4. Рельеф хорошо дренированные, равнинные, суглинок, подзолисты
    - 11.5. Почва суглинок, подзолисты  
тип, степень увлажнения, механический состав: кислица
    - 11.6. Тип леса (тип вырубки, тип лесорастительных условий) КСВ2
    - 11.7. Степень задернения почвы средняя степень задернения  
отсутствует - до 10%%, слабая - 11 - 30%%, средняя - 31 - 50%%, сильная > 50%%
  12. Характеристика подроста главных (целевых) пород (перечетная ведомость прилагается):
    - 12.1. Средняя высота \_\_\_\_\_ м,
    - 12.2. Средний возраст \_\_\_\_\_ лет,
    - 12.3. Количество, всего нет тыс.шт./га, в том числе по породам \_\_\_\_\_
    - 12.4. Категория густоты \_\_\_\_\_
    - 12.5. Распределение по площади редкий, средний, густой, равномерное, неравномерное, групповое
    - 12.6. Жизнеспособность подроста жизнеспособный, нежизнеспособный
  13. Характеристика возобновления мягколиственных пород:
    - 13.1. Породы \_\_\_\_\_
    - 13.2. Количество \_\_\_\_\_ тыс.шт./га,
    - 13.3. Средняя высота \_\_\_\_\_ м
  14. Источники обсеменения \_\_\_\_\_  
порода, источник: одиночные (шт./га), куртины, полосы, стены леса
  15. Характеристика санитарного состояния не производилась  
заселенность вредными организмами, болезни леса
  16. Предложения для разработки Проекта лесовосстановления:
    - 16.1. Способ лесовосстановления создание лесных культур на площади 3,4 га  
естественный, искусственный (лесные культуры), комбинированный
    - 16.2. Главные (целевые) породы Сосна обыкновенная
    - 16.3. Срок лесовосстановления май 2019 г - сентябрь 2019 г  
начало, окончание (месяц, год)
  17. Необходимость проведения предварительных и сопутствующих мероприятий:
    - 17.1. Очистка вырубки, гарн очищено
    - 17.2. Санитарные \_\_\_\_\_
    - 17.3. Противопожарные: нет
    - 17.4. Иные предложения \_\_\_\_\_
- Исполнитель(и): инженер ПТО Карпова Н.Г. " " " 2018 г.  
Должность подпись Ф.И.О.