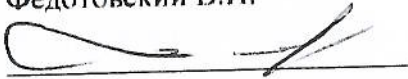
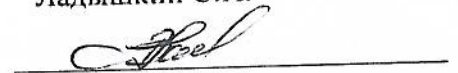


«Утверждаю»
Представитель арендатора
ЗАО «Тихвинский КЛПХ»
Федотовский В.И.



« 30 » 04 2019 г.

«Согласовано»
Директор
Тихвинского лесничества
Ладышкин С.Н.



« 30 » 04 2019 г.

**ПРОЕКТ
ЛЕСОВОССТАНОВЛЕНИЯ
(создание лесных культур ЗКС)
на осень 2019 г.**

Лесничество Тихвинское Участковое лесничество Сясьское

№ квартала 61 № выдела 9-4,1 га;

Главная порода Ель

Вид культур сплошные
(сплошные, подпологовые, реконструкция)

Арендатор лесного участка ЗАО «Тихвинский КЛПХ» договор аренды №2-2008-12-167-3
от 16.12.2008г. лесная декларация №2-2017 от 18.01.2017г.

(наименование, № дог.аренды, декларация, дата)

Площадь участка 4,1 га

План участка, масштаб 1:10 000

1. Категория лесокультурной площади: (спр 2018г. состояние очистки от порубочных остатков поведена в соответствии с технологической картой разработки делянки, кол-во пней (валунов) на 1 г не менее 600 шт., гарь ___-___ г.; редина, пустырь, прогалина и т.д. _____
2. Рельеф, почвы, механический состав, степень влажности: равнины с ослабленным дренажем, грубогумусные средние и сильно подзолистые
3. Напочвенный покров (важнейшие растения-индикаторы): черника
4. Тип леса (тип вырубки), тип лесорастительных условий: -в.9-ЧСВ2;
5. Наличие естественного возобновления (по породам), тыс.шт./га: размещение, средняя высота: подрост отсутствует
6. Зараженность почвы вредителями, вид: в связи с отсутствием признаков заселения вредных организмов, обследование на лесном участке не проводилось
7. Состав, возраст, полнота, класс бонитета реконструируемого насаждения не проектируется

8. Способ реконструкции: ширина и направление коридоров, кулис, площадь расчищенных коридоров от общей площади реконструируемого участка (в %): не проектируется
9. Сроки и виды подготовки площади, применяемые машины и орудия: весна, лето 2019 г., подготовка почвы площадками с помощью экскаватора
10. Способы и время обработки почвы (механизированная, ручная, сплошная, полосами, бороздами, площадками и т.д.), глубина обработки почвы, применяемые машины и орудия Сплошная, механизированная, микроповышениями (площадками) с высотой холмика 30-60 см, экскаватором Hyundai R330LC-9S
11. Размещение и размеры площадок, полос, борозд на площади и их направление: Равномерно по площади со средним расстоянием между центрами площадок (микроповышений) 4,8 м
12. Метод и способ создания культур (посадка сеянцами, саженцами, посев рядовой, строчно-луночный, ручной, механизированный): ручная посадка сеянцами ЗКС посадочным инструментом «Поттипутки» в микроповышения по 4 шт. В случае развалившейся или короткой площадки (микроповышения) допускается посадка в околопневное пространство.
13. Количество посадочных (посевных) мест на 1 га, тыс.шт. 2000 шт.
14. Размещение посадочных (посевных) мест, расстояние между рядами (среднее расстояние между центрами площадок) 4,8 м; в рядах (в площадке): 1,0 м (4 посадочных места на площадке)
15. Схема смешения пород Е*Е*Е
16. Потребность в посадочном (посевном) материале на 1 га 2,0 тыс. шт и на всю площадь по породам ель -8200 шт.
17. Характеристика посадочного (посевного) материала по породам: возраст сеянцев, саженцев, класс качества семян, их происхождение: стандартные сеянцы ели обыкновенной 1 года (ЗКС) нормального происхождения
Паспорт № _____ от _____ 2019г.
18. Способ подготовки семян к посеву _____
19. Виды и способы агротехнических уходов, их кратность:
1-й уход (2020 год) – дополнение по необходимости, окашивание трав. раст., уборка поросли лист пород (по необходимости)
20. Виды и способы лесоводственных уходов, их кратность:
2-й уход (2021 год) – окашивание поросли лиственных пород в рядах и междурядьях, шир.3 м
3-й уход (2023 год) – окашивание поросли лиственных пород в рядах и междурядьях, шир.3 м
4-й уход (2026 год) – вырубка поросли лиственных пород в рядах и междурядьях, мех. сп.

21. Противопожарные мероприятия, протяженность, ширина мин полос не проектируется в связи с заболоченностью местности

22. Намечаемый год перевода культур в лесопокрытую площадь -2029 г

23. Показатели оценки восстанавливаемых лесов для признания работ по лесовосстановлению выполненными (возраст, количество деревьев главных лесных пород, средняя высота) возраст 9 лет, кол-во деревьев не менее 1,7 т. шт/га, высота не менее-0,7 м
Составил (арендатор): Инженер Карпова Н.Г. _____ «30.04 2019»

(должность) (Ф.И.О.) (подпись) (дата)

Проверил (лесничий): Воронцова Е.И. _____ «30» 04 2019.

(Ф.И.О.) (подпись) (дата)

Проверил (инженер по л/в): Мисюков В.А. _____ «30» 04 2019.

(Ф.И.О.) (подпись) (дата)

Учено с внесением следующих замечаний _____

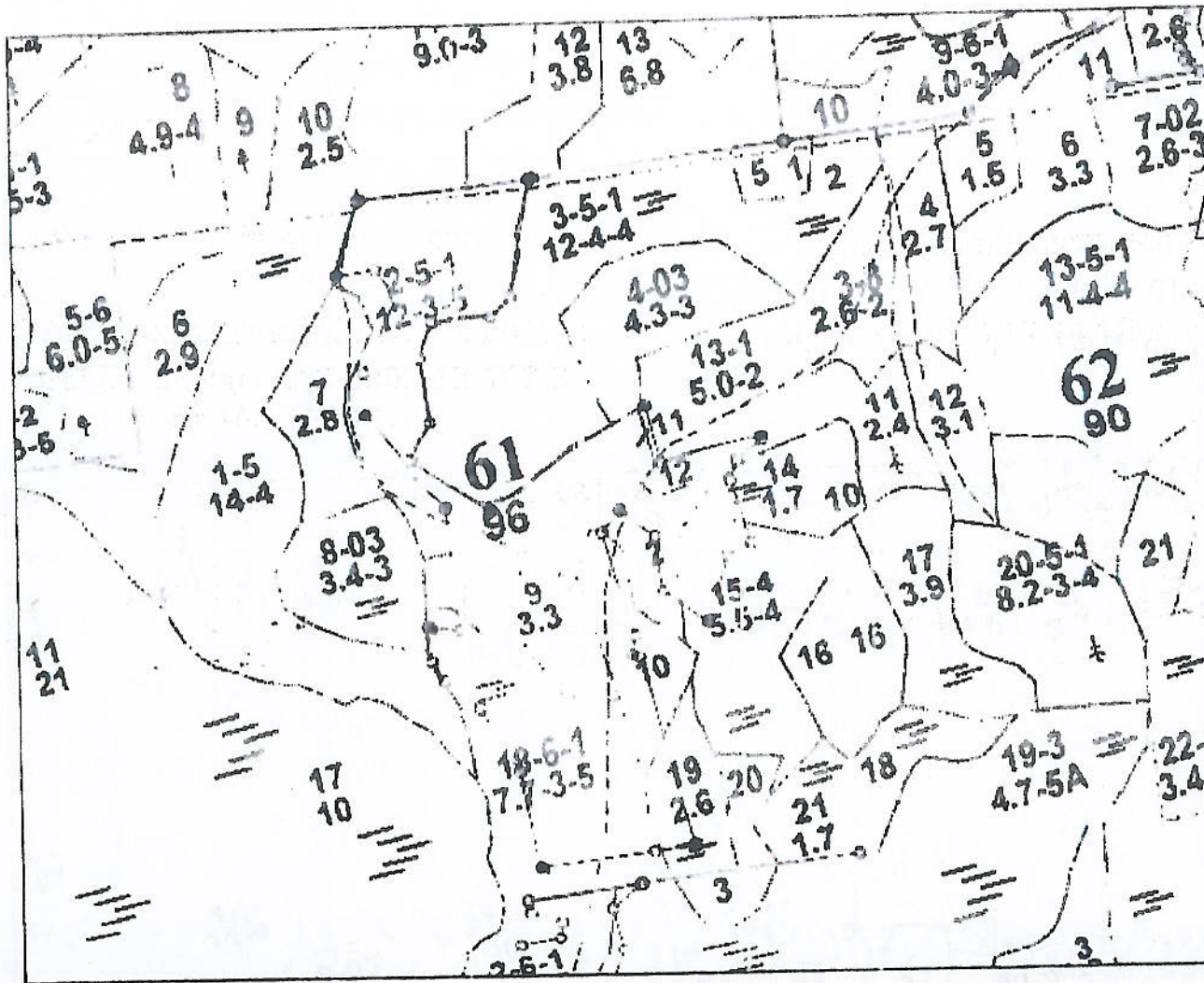
Главный лесничий: Зеленов И.И. _____ «30» 04 2019.

(Ф.И.О.) (подпись) (дата)

Чертеж участка под лесные культуры

ЗАО "Тихвинский КЛПХ" на 2019 г.
 договор аренды № 2-2008-12-167-3
 от 16.12.2008 г.

Тихвинское лесничество
 Сясьское участковое лесничество
 Кв. 61 выд 2,9,12,14,18 дел



Общая площадь: 22.8
 Эксплуатационная площадь: 22.8
 Масштаб: 1:10000
 Выполнил: ИП Безверхов П.В.

Условные обозначения:
 [Symbol] Эксплуатационная площадь

"Лесная Альтернатива"

№№	Азимуты	Длина, м	14 - 15	162°00'	93.8	29 - 30	306°30'
0 - 1	263°30'	377.9	15 - 16	243°00'	39.5	30 - 31	329°00'
1 - 2	190°30'	172.1	16 - 17	196°30'	103.5	31 - 32	353°00'
2 - 3	226°30'	39.6	17 - 18	306°30'	80.7	32 - 33	98°00'
3 - 4	266°30'	87.2	18 - 19	351°30'	82.0	33 - 34	354°30'
4 - 5	201°00'	53.4	19 - 20	307°00'	64.5	34 - 35	315°00'
5 - 6	171°30'	99.3	20 - 21	220°30'	41.0	35 - 36	326°30'
6 - 7	206°30'	69.2	21 - 22	163°00'	162.2	36 - 37	358°00'
7 - 8	123°30'	137.8	22 - 23	191°00'	26.9	37 - 38	25°00'
8 - 9	55°00'	283.9	23 - 24	107°30'	11.8	38 - 39	321°00'
9 - 10	167°30'	99.1	24 - 25	163°00'	268.2	39 - 40	262°00'
10 - 11	76°00'	152.0	25 - 26	263°00'	61.0	40 - 41	17°00'
11 - 12	167°00'	7.4	26 - 27	263°00'	170.0	41 - 1	83°30'
12 - 13	231°30'	47.9	27 - 28	348°00'	139.9		
13 - 14	198°30'	31.2	28 - 29	324°30'	97.5		

КАРТОЧКА
ОБСЛЕДОВАНИЯ УЧАСТКА № 19 2018 ГОД
ПРИ ВЫБОРЕ СПОСОБА И ТЕХНОЛОГИИ ЛЕСОВОССТАНОВЛЕНИЯ

1. Лесничество Тихвинское
2. Участковое лесничество Сясьское
3. Дача, тех. участок _____
4. Номер квартала 61
5. Номер выдела 9
6. Площадь участка, с точностью до 0,1 га 4,1 га
7. План участка (прилагается к Карточке)
8. Категория площади: лесовосстановления сплошная вырубка 2018г
вырубка, гарь, иная (год, месяц)
9. Исходный породный состав участка лесовосстановления: ЗБЗОс2С2Е
до вырубки, гари, гибели
10. Условия для работы техники:
10.1. Количество пней, шт./га: всего менее 600, ср. диаметр 24
10.2. Захламленность, куб.м/га отсутствует
отсутствует - менее 5 куб.м/га, слабая - 5 - 20 куб.м/га, средняя - 20 - 50
куб.м/га, сильная > 50 куб.м/га
10.3. Доступность для работы техники: доступно без расчистки и корчевки пней
11. Характеристика природно-климатических и лесорастительных условий лесного участка
11.1. Лесорастительная зона таежная
11.2. Лесной район балтийско-белозерский
11.4. Рельеф равнины с ослабленным дренажем
11.5. Почва влажные грубогумусные
тип, степень увлажнения, механический состав: черника
11.6. Тип леса (тип вырубки, тип лесорастительных условий) ЧСВ2
11.7. Степень задернения почвы средняя степень задернения
отсутствует - до 10%%, слабая - 11 - 30%%, средняя - 31 - 50%%, сильная > 50%%
12. Характеристика подроста главных (целевых) пород (перечетная ведомость прилагается):
12.1. Средняя высота _____ м,
12.2. Средний возраст _____ лет,
12.3. Количество, всего нет тыс.шт./га, в том числе по породам _____
12.4. Категория густоты _____
12.5. Распределение по площади _____
редкий, средний, густой, равномерное, неравномерное, групповое
12.6. Жизнеспособность подроста _____
жизнеспособный, нежизнеспособный
13. Характеристика возобновления мягколиственных пород:
13.1. Породы _____,
13.2. Количество _____ тыс.шт./га,
13.3. Средняя высота _____ м
14. Источники обсеменения _____
порода, источник: одиночные (шт./га), куртины, полосы, стены леса
15. Характеристика санитарного состояния не производилась
заселенность вредными организмами, болезни леса
16. Предложения для разработки Проекта лесовосстановления:
16.1. Способ лесовосстановления создание лесных культур на площади 4,1 га
естественный, искусственный (лесные культуры), комбинированный
16.2. Главные (целевые) породы ель европейская
16.3. Срок лесовосстановления май 2019 г - сентябрь 2019г
начало, окончание (месяц, год)
17. Необходимость проведения предварительных и сопутствующих мероприятий:
17.1. Очистка вырубки, гари очищено
17.2. Санитарные _____
17.3. Противопожарные: нет
17.4. Иные предложения _____
Исполнитель(и): инженер ПТО Карпова Н.Г. " " 2019 г.
Должность подпись Ф.И.О.