

**ПРОЕКТ
ЛЕСОВОССТАНОВЛЕНИЯ
(создание лесных культур)
на весну 2020г.**

Лесничество Тихвинское Участковое лесничество Хундольское

№ квартала 89 № выдела 17-16,0 га

Главная порода: Ель

Вид культур _____ сплошные _____

(сплошные, частичные, подпологовые, реконструкция)

Арендатор лесного участка ЗАО «Тихвинский КЛПХ» договор аренды №2-2008-12-164-3 от 16.12.2008г. лесная декларация №18 от 14.08.2018г.

(наименование, № дог.аренды, декларация, дата)

Площадь участка: 16,0 га

1. Категория лесокультурной площади: (спр 2018г. состояние очистки от порубочных остатков поведена в соответствии с технологической картой разработки делянки, кол-во пней (валунов) на 1 га не менее 600 шт., гарь ___ - ___ г.; редины, пустошь, прогалины и т.д. _____
2. Рельеф, почвы, механический состав, степень влажности: хорошо дренированные, равнинные, суглинок, подзолистые
3. Напочвенный покров (важнейшие растения-индикаторы): кислица
4. Тип леса (тип вырубki), тип лесорастительных условий: КСС2;
5. Наличие естественного возобновления (по породам), тыс.шт./га; размещение, средняя высота: подрост отсутствует
6. Зараженность почвы вредителями, вид: в связи с отсутствием признаков заселения вредных организмов, обследование на лесном участке не проводилось
7. Состав, возраст, полнота, класс бонитета реконструируемого насаждения: не проектируется
8. Способ реконструкции: ширина и направление коридоров, кулис, площадь расчищенных коридоров от общей площади реконструируемого участка (в %) не проектируется
9. Сроки и виды подготовки площади, применяемые машины и орудия: лето 2019 г.
Трактор ТДТ-55 с клином ТК-1,2
10. Способы и время обработки почвы (механизированная, ручная, сплошная, полосами, бороздами, площадками и т.д.), глубина обработки почвы, применяемые машины и орудия механизированная, трактором ТДТ-55 с клином ТК-1,2, глубина обработки 15-20 см
11. Размещение и размеры площадок, полос, борозд на площади и их направление в соответствии с тех. картой. (С-Ю)
прямолинейные через 3,5-4,0 м
12. Метод и способ создания культур (посадка сеянцами, саженцами, посев рядовой, строчно-луночный, ручной, механизированный) ручная посадка сеянцами под меч Колесова в пласт борозды
13. Количество посадочных (посевных) мест на 1 га, тыс.шт. 3500 шт.

14. Размещение посадочных (посевных) мест, расстояние между рядами 3.5-4.0 м в рядах:
0.7 м
15. Схема смешения пород Е*Е*Е
16. Потребность в посадочном (посевном) материале на 1 га 3,5 тыс. шт
и на всю площадь по породам ель – 56000шт.
17. Характеристика посадочного (посевного) материала по породам: возраст сеянцев, саженцев, класс качества семян, их происхождение: стандартные сеянцы ели обыкновенной 3 –х лет нормального происхождения
18. Способ подготовки семян к посеву: не проектируется
19. Виды и способы агротехнических уходов, их кратность:
1-й уход (2021 год) –дополнение по необходимости, уничтожение травянистой растительности
2-й уход (2022 год) – уничтожение травянистой растительности
20. Виды и способы лесоводственных уходов, их кратность:
3-й уход (2024 год) –вырубка поросли лиственных пород в рядах и междурядьях, шир.3 м
4-й уход (2027 год) – вырубка поросли лиственных пород в рядах и междурядьях, шир.3м
21. Противопожарные мероприятия, протяженность, ширина мин полос:
создание мин.полос по периметру участка и уход за ними шириной 1,4 м, длиной 2,1 км
22. Намечаемый год перевода культур в лесопокрытую площадь 2028 год
23. Показатели оценки восстанавливаемых лесов для признания работ по лесовосстановлению завершенными (возраст, количество деревьев главных пород, средняя высота): возраст 9 лет, кол-во деревьев не менее 2,0т. шт/га ,высота не менее-0,7 м

Составил: инженер Карпова Н.Г.
(должность) (Ф.И.О.)
лесничий Стецюк А.Н.
(должность) (Ф.И.О.)


(подпись)

« 04 » 09 2019

(подпись)

« 04 » 09 2019.


Проверил: инженер Амосова Д.
(должность) (Ф.И.О.)


(подпись)

« 04 » 09 2019.

Согласовано с внесением следующих замечаний _____

Главный лесничий: Захаров Н.Ю.
(Ф.И.О.)


(подпись)

« 04 » 09 2019.

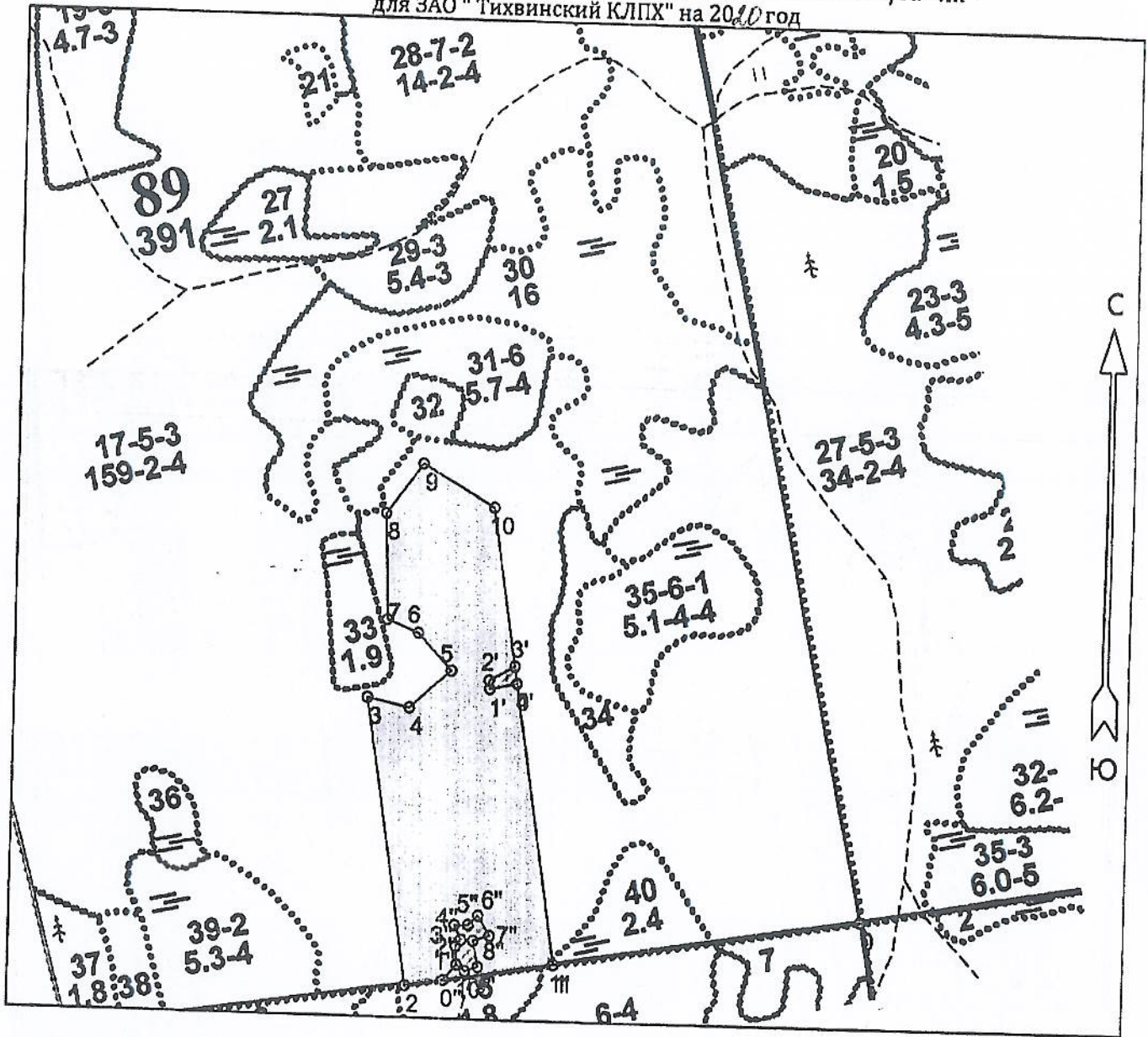
Чертеж

лесные культуры 2010 года

Хундольское участковое лесничество

Кв. 89 дел. 2 Площадь 16.4/16,0 га

литер 17 159,0/16,0 га 50с2Б1Ив2Е 50 лет 19/20 2,кс 0,9 250 кбм/га - лк
для ЗАО "Тихвинский КЛПХ" на 2010 год



Эксплуатационная площадь: 16.00
Масштаб: 1 : 10000
Исполнитель: Дроздова Н.Ю.

Условные обозначения:

- Эксплуатационная площадь
- Неэксплуатационная площадь

Основной полигон

№№	Азимуты	Длина, м
0 - 1	261°	495
1 - 2	261°	245
2 - 3	351°	458
3 - 4	102°	70
4 - 5	48°	90
5 - 6	317°	80
6 - 7	291°	55
7 - 8	358°	170
8 - 9	37°	100
9 - 10	120°	133
10 - 11	171°	730

Полигон 2

Площадь, га: 0.10

Тип: Неэксплуатационная площадь

№№	Азимуты	Длина, м
0 - 1	261°	495
1 - 0'	351°	447
0' - 1'	258°	46
1' - 2'	356°	14
2' - 3'	61°	48
3' - 4'	171°	28

Полигон 3

Площадь, га: 0.26

Тип: Неэксплуатационная площадь

0 - 0''	261°	677
0'' - 1''	40°	32
1'' - 2''	356°	29
2'' - 3''	40°	19
3'' - 4''	334°	25
4'' - 5''	87°	22
5'' - 6''	47°	22
6'' - 7''	148°	37
7'' - 8''	253°	28
8'' - 9''	168°	41
9'' - 10''	251°	22
10'' - 1''	305°	17

КАРТОЧКА
ОБСЛЕДОВАНИЯ УЧАСТКА № 14 2018 ГОД
ПРИ ВЫБОРЕ СПОСОБА И ТЕХНОЛОГИИ ЛЕСОВОССТАНОВЛЕНИЯ

1. Лесничество Тихвинское
2. Участковое лесничество Хундольское
3. Дача, тех. участок _____
4. Номер квартала 89
5. Номер выдела 17
6. Площадь участка, с точностью до 0,1 га 16,0 га
7. План участка (прилагается к Карточке)
8. Категория площади: лесовосстановления сплошная вырубка 2018 г
вырубка, гарь, иная (год, месяц)
9. Исходный породный состав участка лесовосстановления 5Ос2Б1Ив2Е
10. Условия для работы техники:
- 10.1. Количество пней, шт./га: всего более 600, ср. диаметр 24
- 10.2. Захламленность, куб.м/га отсутствует
отсутствует - менее 5 куб.м/га, слабая - 5 - 20 куб.м/га, средняя - 20 - 50 куб.м/га, сильная > 50 куб.м/га
- 10.3. Доступность для работы техники: доступно без расчистки и корчевки пней
11. Характеристика природно-климатических и лесорастительных условий лесного участка
- 11.1. Лесорастительная зона таежная
- 11.2. Лесной район балтийско-белозерский
- 11.3. Целевое назначение лесов эксплуатационные
- 11.4. Рельеф слабо холмистый
- 11.5. Почва суглинок, подзолистые
тип, степень увлажнения, механический состав
- 11.6. Тип леса (тип вырубки, тип лесорастительных условий) КСС2
- 11.7. Степень задернения почвы средняя степень задернения
отсутствует - до 10%%, слабая - 11 - 30%%, средняя - 31 - 50%%, сильная > 50%%
12. Характеристика подроста главных (целевых) пород (перечетная ведомость прилагается):
- 12.1. Средняя высота _____ м,
- 12.2. Средний возраст _____ лет,
- 12.3. Количество, всего _____ тыс.шт./га, в том числе по породам
- 12.4. Категория густоты _____
- 12.5. Распределение по площади _____
редкий, средний, густой, равномерное, неравномерное, групповое
- 12.6. Жизнеспособность подроста жизнеспособный, нежизнеспособный
13. Характеристика возобновления мягколиственных пород:
- 13.1. Порода _____
- 13.2. Количество _____ тыс.шт./га,
- 13.3. Средняя высота _____ м
14. Источники обсеменения _____
порода, источник: одиночные (шт./га), куртины, полосы, стены леса
15. Характеристика санитарного состояния не производилась
заселенность вредными организмами, болезни леса
16. Предложения для разработки Проекта лесовосстановления:
- 16.1. Способ лесовосстановления создание лесных культу на площади 16,0 га
естественный, искусственный (лесные культуры), комбинированный
- 16.2. Главные (целевые) породы Ель европейская
- 16.3. Срок лесовосстановления весна 2020г
начало, окончание (месяц, год)
17. Необходимость проведения предварительных и сопутствующих мероприятий:
- 17.1. Очистка вырубки, гарь _____
- 17.2. Санитарные _____
- 17.3. Противопожарные: _____
- 17.4. Иные предложения _____

Исполнитель(и): инженер ПТО
Должность


подпись

Карпова Н.Г.
Ф.И.О.

" " " 2018 г.