

**ПРОЕКТ
ЛЕСОВОССТАНОВЛЕНИЯ
(создания лесных культур)**

на **весну** **2020** года

Лесничество	<u>Подпорожское</u>		Участковое лесничество	<u>Подпорожское</u>
Номер квартала	<u>5</u>	Номер выдела	<u>в.22-1,2 га; в.23-3,2 га; в.39-10,9 га; в.40-0,6 га; в.56-0,9 га; в.60-0,5 га.</u>	
Главная порода	<u>ель с ЗКС</u>			
Вид культур	<u>сплошные</u>			
	<small>(сплошные, подтопковые, реконструкция)</small>			
Арендатор лесного участка	<u>ООО "Метя Форест Подпорожье"</u>			
	<small>(наименование, № договора аренды/декларация, дата)</small>			
	<u>Договор аренды № 2-2008-12-46-3 от 08 декабря 2008 года</u>			
Площадь участка	<u>18,6 га</u>			
План участка, масштаб 1:10000				

Основной полигон

№№	Азимуты	Длина, м
0 - 1	278° 00'	449.0
1 - 2	168° 30'	434.0
2 - 3	234° 00'	47.0
3 - 4	105° 00'	48.0
4 - 5	168° 30'	350.0
5 - 6	253° 30'	135.0
6 - 7	348° 00'	60.0
7 - 8	258° 00'	35.0
8 - 9	320° 00'	60.0
9 - 10	258° 00'	43.0
10 - 11	348° 00'	174.0
11 - 12	129° 00'	71.0
12 - 13	344° 00'	73.0
13 - 14	237° 00'	43.0
14 - 15	348° 00'	405.0
15 - 16	138° 00'	90.0
16 - 17	100° 30'	100.0
17 - 18	178° 00'	28.0
18 - 19	204° 00'	50.0
19 - 20	91° 00'	91.0
20 - 21	34° 00'	28.0
21 - 22	280° 00'	39.0
22 - 23	3° 00'	81.0
23 - 24	232° 00'	51.0
24 - 25	355° 00'	51.0
25 - 26	56° 00'	57.0
26 - 27	270° 00'	83.0
27 - 28	196° 00'	39.0
28 - 29	270° 00'	60.0
29 - 30	348° 00'	35.0
30 - 31	272° 00'	52.0
31 - 32	348° 00'	232.0
32 - 1	98° 00'	263.0

Полигон 2
Площадь, га: 0.3

Тип: Неэксплуатационная площадь

№№	Азимуты	Длина, м
0' - 1'	78° 00'	49.0
1' - 2'	154° 30'	76.0
2' - 3'	38° 00'	75.0
3' - 4'	288° 00'	57.0
4' - 1'	252° 00'	26.0

Полигон 3
Площадь, га: 0.8

Тип: Недоруб

№№	Азимуты	Длина, м
1" - 2"	168° 30'	37.0
2" - 3"	278° 19'	92.1
3" - 4"	293° 12'	20.2
4" - 5"	264° 38'	28.4
5" - 6"	213° 41'	12.7
6" - 7"	259° 23'	14.4
7" - 8"	306° 26'	46.0
8" - 9"	320° 43'	37.6
9" - 10"	44° 30'	26.0
10" - 11"	124° 01'	53.6
11" - 12"	73° 30'	24.8
12" - 1"	99° 32'	127.9

Полигон 4
Площадь, га: 0.2

Тип: Недоруб

№№	Азимуты	Длина, м
1''' - 14	347° 37'	77.2
14 - 12	129° 46'	73.1
12 - 2'''	162° 58'	16.1
2''' - 3'''	252° 28'	17.6
3''' - 4'''	292° 50'	18.2
4''' - 1'''	217° 08'	18.2

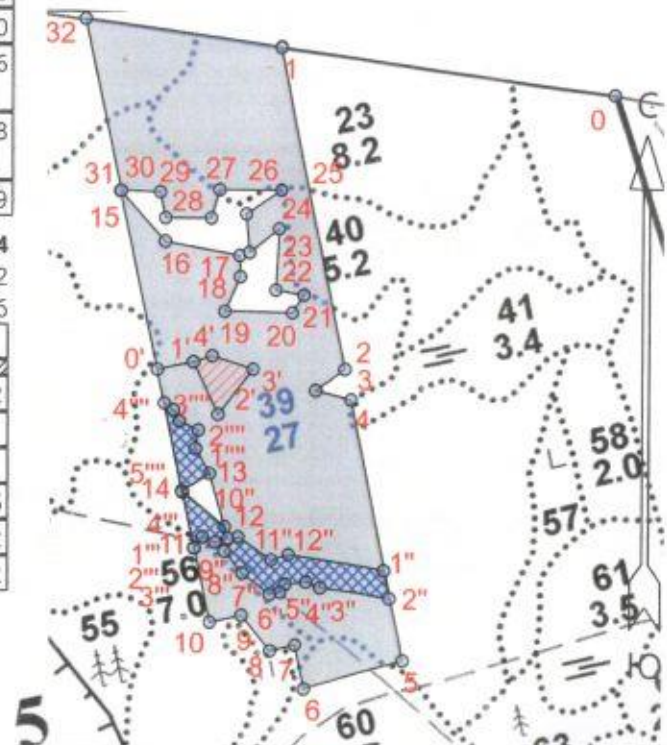
л/к 17,3 га
Недоруб 1,3 га

Полигон 5

Площадь, га: 0.3

Тип: Недоруб

№№	Азимуты	Длина, м
14 - 13	57° 00'	43.0
13 - 1''''	330° 16'	37.6
1'''' - 2''''	8° 08'	25.0
2'''' - 3''''	294° 54'	27.2
3'''' - 4''''	332° 06'	17.0
4'''' - 5''''	305° 32'	15.2
5'''' - 14	168° 05'	118.8



Условные обозначения:

- Эксплуатационная площадь
- Неэксплуатационная площадь
- Недоруб

1. Категория лесокультурной площади: вырубка, 2018 г. состояние очистки проведена в соответствии с технологической картой разработки лесосек
 кол-во пней (валунов) на 1 га 850 шт., гарь г.: редина, пустырь, прогалина и т.д.

2. Рельеф почвы, механический состав, степень влажности рельеф равнинный, суглинок, в низких местах с повышенным накоплением влаги

3. Напочвенный покров (важнейшие растения-индикаторы) моховой (травяной) черничник

4. Тип леса (тип вырубки), тип лесорастительных условий ЧС В2

5. Наличие естественного возобновления (по породам), тыс. шт./га не имеется размещение, средняя высота, м

6. Заражённость почвы вредителями, вид, в связи с отсутствием признаков заселения вредных организмов, обследование на лесном участке не проводилось

7. Состав, возраст, полнота, класс бонитета реконструируемого насаждения -

8. Способ реконструкции: ширина и направление коридоров, кулис, площадь расчищенных коридоров от общей площади реконструируемого участка (в %)

9. Сроки и виды подготовки площади, применяемые машины и орудия лето 2019 года экскаватором

10. Способы и время обработки почвы (механизированная, ручная, сплошная, полосами, бороздами, площадками и т.д.), глубина обработки почвы, применяемые машины и орудия экскаватором площадками с микроповышением

11. Размещение и размеры площадок, полос, борозд на площади и их направление площадки 40x50 см, высота микроповышения 20 см

12. Метод и способ вздания культур (посадка сеянцами, саженцами, посев рядовой, строчно-луночный, ручной, механизированный) посадка с использованием посадочной трубы ели с ЗКС (применяемые машины и орудия)

13. Количество посадочных (посевных) мест на 1 га, тыс. шт. 2,0 тыс. шт.

14. Размещение посадочных (посевных) мест, расстояние между рядами (площадками) 2,0 м, в рядах (площадках) 2,0 м

15. Схема смешения пород EEE

16. Потребность в посадочном (посевном) материале на 1 га 2,0 тыс шт /га
и на всю площадь по породам 34,6 тыс .шт

17. Характеристика посадочного (посевного) материала по породам: возраст сеянцев, саженцев класс качества семян, их происхождение, лесосеменной район сеянцы ели с ЗКС

18. Способ подготовки семян к посеву

19. Виды и способы агротехнических уходов ухода, их кратность: ручная оправка от завала травой, при выжимании морозом дополнение лесных культур- однократно

20. Виды и способы лесоводственных уходов ухода, их кратность: уничтожение травянистой и древесной растительности-однократно, при необходимости двукратно

21. Противопожарные и защитные мероприятия, протяженность, ширина минполос

22. Намечаемый год перевода культур в лесопокрытую площадь 2028 год

23. Показатели оценки восстанавливаемых лесов для признания работ по лесовосстановлению завершёнными (возраст, количество деревьев главных лесных пород, средняя высота)
В соответствии с прил. 3 Правил ЛВС

Составил: специалист ОЛП Старцева Н.В. 31.07.19.
 (фамилия, имя, отчество) (подпись, число)

Лесничий Подпорожского Птицын И.Н. 31.07.19.
 участкового лесничества (фамилия, имя, отчество) (подпись, число)

Проверил: Инж. по л/восст. Туркина О.Н. 31.07.19.
 (фамилия, имя, отчество) (подпись, число)

Согласовано с внесением следующих изменений по факту создания АК уточнение к АК и ч. 21
 Гл. лесничий: Петров И.Ю. 31.07.19.
 (фамилия, имя, отчество) (подпись, число)