

**ПРОЕКТ
ЛЕСОВОССТАНОВЛЕНИЯ**
(создание лесных культур)
на весну, осень 2020 г.

Лесничество Бокситогорское Участковое лесничество Шидрозерское

№ квартала 117 № выдела 36 (4,5га)

Главная порода Ель

Вид культур сплошные

(сплошные, подпологовые, реконструкция)

Арендатор лесного участка ООО «ММ-Ефимовский», № 2-2010-01-2-3 от 03.02.10г.,
дек.№1 от 31.05.2018 г.

(наименование, № дог.аренды, декларация, дата)

Площадь участка 4,5 га

План участка, масштаб 1:10 000

1. Категория лесокультурной площади: (вырубка сплошная 2018 г. состояние очистки проведена в соответствии с технологической картой разработки делянки, кол-во пней (валунов) на 1 га до 600 шт., вырубка ,гарь ,пустырь, редина, прогалина и тд. расстр. н/д осины – 41 шт.-41 м³.
 2. Рельеф, почвы, механический состав, степень влажности равнинный, суглинистые, грубогумусные с ослабленным стоком
 3. Напочвенный покров (важнейшие растения-индикаторы) травяной; средняя степень задернения (брусника, черника, вейник)
 4. Тип леса (тип вырубки), тип лесорастительных условий в.36-ЧС В2
 5. Наличие естественного возобновления (по породам), тыс.шт./га; размещение; средняя высота, м не имеется
 6. Зараженность почвы вредителями, вид при предварительном осмотре участка присутствие признаков заселения на лесокультурной площади вредных организмов не обнаружено
 7. Состав, возраст, полнота, класс бонитета реконструируемого насаждения не проектируется
 8. Способ реконструкции: ширина и направление коридоров, кулис, площадь расчищенных коридоров от общей площади реконструируемого участка (в %) не проектируется
 9. Сроки и виды подготовки площади, применяемые машины и орудия не проектируется
 10. Способы и время обработки почвы (механизированная, ручная, сплошная, полосами, бороздами, площадками и т.д.), глубина обработки почвы, применяемые машины и орудия бесснежный период 2019г., механизированная частичная обработка почвы бороздами трактором ТЛТ-100 с плугом ПЛП, глубина до 0,2 м.
 11. Размещение и размеры площадок, полос, борозд на площади и их направление борозды шириной 1,0 м через 3,0м-4,5м непрямолинейные с плавным искривлением
 12. Метод и способ создания культур (посадка сеянцами, саженцами, посев рядовой, строчно-луночный, ручной, механизированный) под меч Колесова в берму, в дно, в пласт борозды в шахматном порядке или в ряд (в зависимости от почвы и рельефа площади)
 13. Количество посадочных (посевных) мест на 1 га, тыс.шт. не менее 3,0
 14. Размещение посадочных (посевных) мест, расстояние между рядами 3,0-4,5 м., в рядах 0,4-1,0 м
 15. Схема смешения пород Е*Е*Е*Е*Е*
 16. Потребность в посадочном (посевном) материале на 1 га не менее 3000 шт. тыс.шт. (кг) и на всю площадь по породам не менее 13 500 шт
 17. Характеристика посадочного (посевного) материала по породам: возраст сеянцев, саженцев класс качества семян, их происхождение, лесосеменной район сеянцы ели с ОКС, возраст 3-4 года, D- у корневой шейки не менее 2х мм, Н- не менее 12 см
 18. Способ подготовки семян к посеву не проектируется
 19. Виды и способы агротехнических уходов, их кратность: ручная оправка растений от завала травой в рядах культур, уничтожение травянистой и древесной растительности в рядах культур; кратность – по необходимости
 20. Виды и способы лесоводственных уходов, их кратность: уничтожение или предупреждение появления древесной растительности в рядах культур ; – по необходимости
 21. Противопожарные мероприятия, протяженность, ширина мин полос прерывистая опашка по периметру, неравномерно, шириной до 1,4 метра
 22. Намечаемый год перевода культур в лесопокрытую площадь не ранее 2028 г.
 23. Показатели оценки восстанавливаемых лесов для признания работ по лесовосстановлению законченными (возраст, кол-во деревьев главных лесных пород, средняя высота) Не менее 9 лет, кол-во деревьев не менее 1,7 т.шт./га, высота не менее 0,7 м
- Составил (арендатор): старший инженер ПТО Кузьмин Р.В. « 16 » 09 2019.
(должность) (Ф.И.О.) (подпись)
- Проверил (уч.лесничий): Марусев С.А. « 18 » 09 2019.
(должность) (Ф.И.О.) (подпись)
- Проверил (инженер по л/в): Сидорова М.С. « 16 » 09 2019.
(должность) (Ф.И.О.) (подпись)
- Учено с внесением следующих замечаний _____
- Главный лесничий : Рыжова С.В. « 16 » 09 2019.
(Ф.И.О.) (подпись)

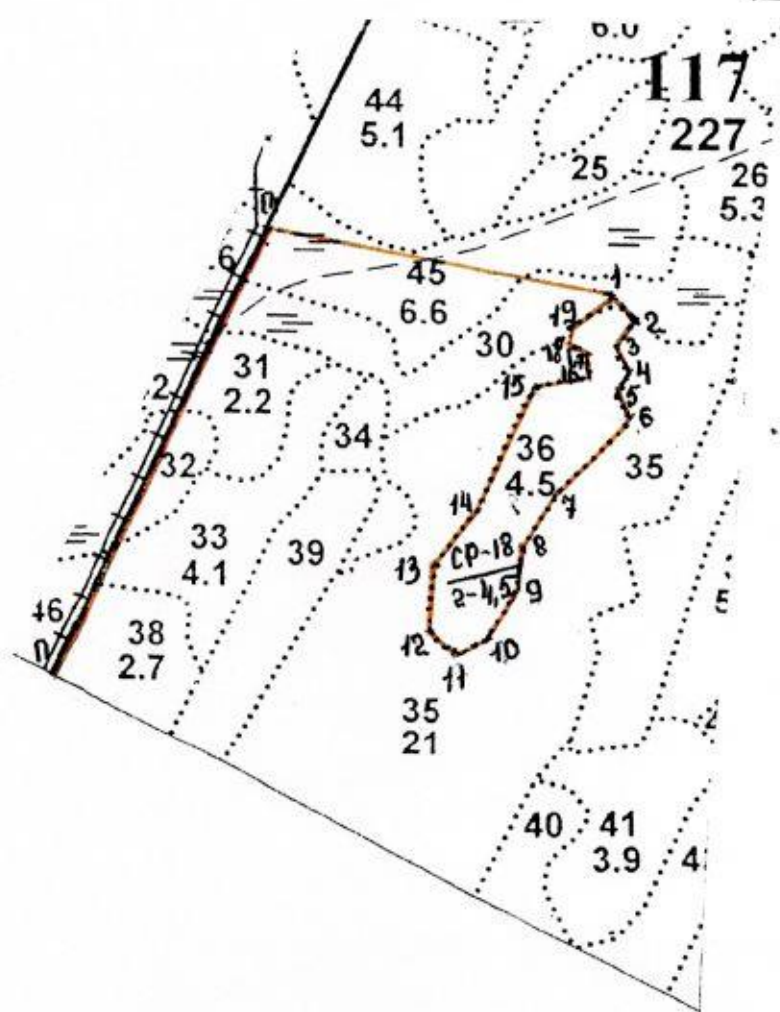
Арендатор ООО «ММ-Ефимовский»
 Договор аренды №2-2010-01-2-3 от 03.02.10г.

Бокситогорское лесничество
 Шидрозерское участковое лесничество

Схема

Участка, на котором в 2020г. силами ООО «ММ-Ефимовский» планируется
 посадка л/к ели по подготовленной почве трактором ТЛТ-100 с плугом ПЛ-1.
 Квартал 117 делянка 2 в.36(4,5га)
Общая площадь 4,5 га

М 1:10 000



Площадь общая		Площадь эксплуатационная		
4,5		4,5		
Номера точек	Направление румбы (азимуты) линий, °	Длина линий, м		
		привязка		
П-П1	СВ:16	650		
П1-Г	СВ:90	460		
лесосека				
Номер лесосеки	Площадь лесосеки	Номера точек	Направление румбы линий, °	Длина линий, м
2	4,5	1-2	ЮВ:65	52
		2-3	ЮЗ:32	50
		3-4	ЮВ:44	40
		4-5	ЮЗ:23	30
		5-6	ЮВ:41	40
		6-7	ЮЗ:34	140
		7-8	ЮЗ:22	90
		8-9	ЮВ:65	60
		9-10	ЮЗ:20	80
		10-11	ЮЗ:49	45
		11-12	СЗ:65	52
		12-13	СЗ:7	95
		13-14	СВ:28	100
		14-15	СВ:15	180
		15-16	СВ:71	70
		16-1	СЗ:8	30
		17-18	СЗ:69	30
		18-19	СВ:0	30
		19-1	СВ:43	56

Исполнил: старший инженер ПТО Кузьмин Р.В.
 Проверил: лесничий Марусев С.А.

КАРТОЧКА

ОБСЛЕДОВАНИЯ УЧАСТКА № Б/Н / 2018 ГОД ПРИ ВЫБОРЕ СПОСОБА И ТЕХНОЛОГИИ ЛЕСОВОССТАНОВЛЕНИЯ

1. Лесничество Бокситогорское
2. Участковое лесничество Шидрозерское
3. Дача, тех. участок -
4. Номер квартала 117
5. Номер выдела 36
6. Площадь участка, с точностью до 0,1 га 4,5
7. План участка (прилагается к Карточке)
8. Категория площади лесовосстановления: сплошная вырубка 2018г., расстр. н/д осины 41шт.-41 м³
вырубка, гарь, иная (год, месяц)
9. Исходный породный состав участка лесовосстановления, в.36-6Е4Б
до вырубки, гари, гибели
10. Условия для работы техники:
 - 10.1. Количество пней, шт./га: всего до 600, ср. диаметр 28
 - 10.2. Захламленность, куб.м/га отсутствует менее 5 куб.м/га
отсутствует - менее 5 куб.м/га, слабая - 5 - 20 куб.м/га, средняя - 20 - 50 куб.м/га, сильная > 50 куб.м/га
- 10.3. Доступность для работы техники доступна
11. Характеристика природно-климатических и лесорастительных условий лесного участка:
 - 11.1. Лесорастительная зона Балтийско-Белозерский таежный район
 - 11.2. Лесной район таежный
 - 11.3. Целевое назначение лесов эксплуатационные леса
 - 11.4. Рельеф равнинный
 - 11.5. Почва суглинистая, влажная, грубогумусная, с ослабленным стоком
тип, степень увлажнения, механический состав
- 11.6. Тип леса (тип вырубки, тип лесорастительных условий) в.36-ЧС В2
- 11.7. Степень задернения почвы травяной, слабая степень задернения
отсутствует - до 10%%, слабая - 11 - 30%%, средняя - 31 - 50%%, сильная > 50%%
12. Характеристика подроста главных (целевых) пород (перечетная ведомость прилагается):
 - 12.1. Средняя высота - м,
 - 12.2. Средний возраст - лет,
 - 12.3. Количество, всего - тыс.шт./га, в том числе по породам -
 - 12.4. Категория густоты -
 - 12.5. Распределение по площади -
редкий, средний, густой
- 12.6. Жизнеспособность подроста -
равномерное, неравномерное, групповое
жизнеспособный, нежизнеспособный
13. Характеристика возобновления мягколиственных пород:
 - 13.1. Порода -
 - 13.2. Количество - тыс.шт./га,
 - 13.3. Средняя высота - м
14. Источники обсеменения стены леса по периметру участка, порода ель
порода, источник: одиночные (шт./га), куртины, полосы, стены леса
15. Характеристика санитарного состояния при предварительном осмотре участка присутствие признаков заселения на лесокультурной площади вредных организмов не обнаружено
заселенность вредными организмами, болезни леса
16. Предложения для разработки Проекта лесовосстановления:
 - 16.1. Способ лесовосстановления искусственный (лесные культуры)
естественный, искусственный (лесные культуры), комбинированный
 - 16.2. Главные (целевые) породы Ель

16.3. Срок лесовосстановления лесокультурный сезон 2020 г.
начало, окончание (месяц, год)

17. Необходимость проведения предварительных и сопутствующих мероприятий:

17.1. Очистка вырубki, гари до лесовосстановительных работ

17.2. Санитарные не требуются

17.3. Противопожарные прерывистая опашка по периметру, неравномерно, шириной до 1,4 метра

17.4. Иные предложения подготовка почвы лесным плугом, расстояние между центром борозд не менее 3,0м - 4,5м

Исполнитель(и): старший инженер ПТО Кузьмин Р.В. " 20 " 05 2019 г.
Должность подпись Ф.И.О.

К Карточке
обследования участка
при выборе способа и технологии
лесовосстановления