

**ПРОЕКТ
ЛЕСОВОССТАНОВЛЕНИЯ**
(создание лесных культур)
на осень 2019 г.

Лесничество Любанское Участковое лесничество Апраксинское

№ квартала 40 № выдела 9

Главная порода Ель обыкновенная

Вид культур сплошные

(сплошные, подпологовые, реконструкция)

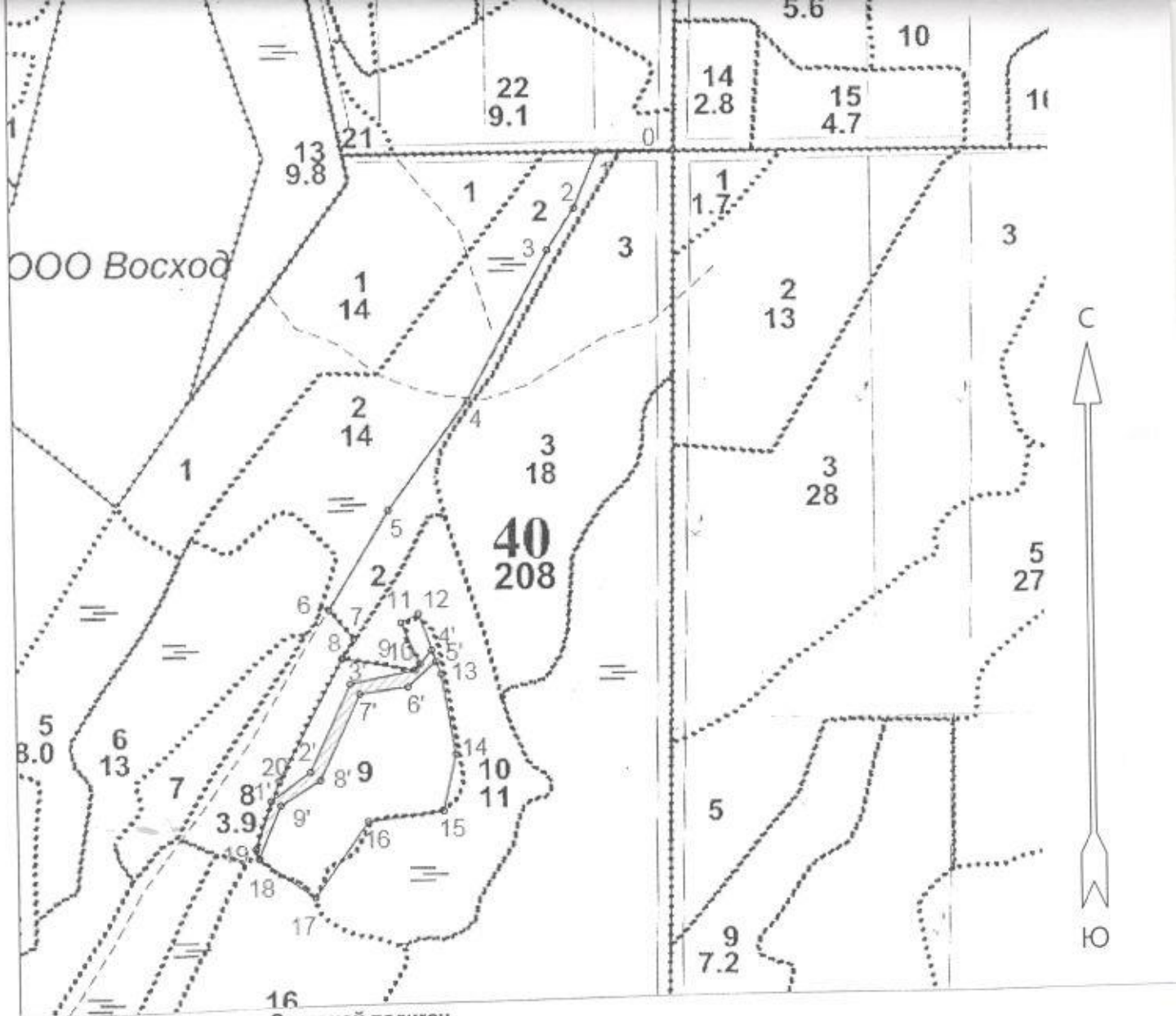
Арендатор лесного участка: ООО «Траст лес», договор аренды № 3/3-2009-06 от 06.07.2009 г., лесная декларация № 9-2016 от 20.12.2016 г., изменения в лесную декларацию в новой декларации № 3-2018 от 27.02.2018 года.

(наименование, № дог. аренды, декларация, дата)

Площадь участка: 6,9 га

План участка, масштаб 1:10 000

В. И. М. 01-18-2277
16.09.19



Основной полигон

№№	Направление	Румбы	Длина, м
0 - 1	СЗ	90°	124
1 - 2	ЮЗ	23°	100
2 - 3	ЮЗ	33°	82
3 - 4	ЮЗ	29°	278
4 - 5	ЮЗ	37°	220
5 - 6	ЮЗ	31°	190
6 - 7	ЮВ	39°	62
7 - 8	ЮЗ	31°	38
8 - 9	ЮВ	80°	120
9 - 10	СВ	38°	14
10 - 11	СЗ	24°	74
11 - 12	СВ	64°	32
12 - 13	ЮВ	20°	106
13 - 14	ЮВ	10°	134
14 - 15	ЮЗ	13°	96
15 - 16	ЮЗ	83°	124
16 - 17	ЮЗ	35°	152
17 - 18	СЗ	55°	110
18 - 19	СЗ	19°	18
19 - 20	СВ	20°	118
20 - 8	СВ	28°	226

Полигон 2

Площадь, га: 0.9

Тип: Неэксплуатационная площадь

№№	Направление	Румбы	Длина, м
18 - 19	СЗ	19°	18
19 - 1'	СВ	18°	84
1' - 2'	СВ	54°	80
2' - 3'	СВ	25°	158
3' - 9	СВ	79°	108
9 - 10	СВ	38°	14
10 - 4'	СВ	41°	30
4' - 5'	ЮВ	21°	20
5' - 6'	ЮЗ	49°	62
6' - 7'	ЮЗ	83°	80
7' - 8'	ЮЗ	25°	156
8' - 9'	ЮЗ	58°	78
9' - 18	ЮЗ	23°	94

Условные обозначения:

Эксплуатационная площ

Неэксплуатационная площ
ЛЕСНАЯ ДОРОГА

Т.0- кварталный столб

Т.0-т.1-т.2-т.3-т.4-т.5-т.6-т.7-т.

линия привязки

1. Категория лесокультурной площади: вырубка 2018 г., состояние очистки удовлетворительное, проведена в соответствии с технологической картой разработки делянки, кол-во пней (валунов) на 1 га 400 шт., гарь г.; редина, пустырь, прогалина и т.д.
2. Рельеф, почвы, механический состав, степень влажности рельеф равнинный; влажно-мулевая, перегнойно- торфянистая глееватая, суглинистая, степень влажности- сырая.
3. Напочвенный покров (важнейшие растения-индикаторы) : таволга, дудник, герань лесная, сныть, зеленые мхи.
4. Тип леса (тип вырубки), тип лесорастительных условий: Ельник травяно- таволжный ТТ-С4; тип вырубки- таволговые (Т).
5. Наличие естественного возобновления (по породам), тыс.шт./га; отсутствует, размещение, средняя высота, м : отсутствует, -- тыс. шт./га; высота- - м.
6. Зараженность почвы вредителями, вид : в связи с отсутствием признаков заселения вредных организмов, обследование на лесном участке не проводилось.
7. Состав, возраст, полнота, класс бонитета реконструируемого насаждения не проектируется
8. Способ реконструкции: ширина и направление коридоров, кулис, площадь расчищенных коридоров от общей площади реконструируемого участка (в %) не проектируется
9. Сроки и виды подготовки площади, применяемые машины и орудия : октябрь 2018 г. частичная обработка почвы ТДТ-55 с плугом ПЛ-1 двух отвальным.
10. Способы и время обработки почвы (механизированная, ручная, сплошная, полосами, бороздами, площадками и т.д.), глубина обработки почвы, применяемые машины и орудия Механизированная, осень 2018 г., напашка плужных борозд глубиной до 35 см, ТДТ -55 в сцепке с плугом ПЛ-1
11. Размещение и размеры площадок, полос, борозд на площади и их направление Расстояние между центрами борозд-6 м, формирование двух отвалов шириной не менее 50 см. Борозды прямолинейные, направлены вдоль волоков. Направление- запад- восток.
12. Метод и способ создания культур (посадка сеянцами, саженцами, посев рядовой, строчно-луночный, ручной, механизированный): Посадка сеянцами ели ЗКС, ручная, под посадочную трубу.
13. Количество посадочных (посевных) мест на 1 га, тыс.шт. 2000 шт/га
14. Размещение посадочных (посевных) мест, расстояние между рядами 1,0 x 5,0 м, в рядах 1,6 м (в оба пласта борозды)
15. Схема смешения пород : Е-Е-Е-Е-Е
16. Потребность в посадочном (посевном) материале на 1 га: 2,0 тыс.шт. (кг) и на всю площадь по породам : ель - 13800 шт.
17. Характеристика посадочного (посевного) материала по породам: возраст сеянцев, саженцев: стандартные сеянцы ели ЗКС лет, паспорт на посадочный материал № от 20 года, выдан
- класс качества семян, их происхождение, лесосеменной район
18. Способ подготовки семян к посеву
19. Виды и способы агротехнических уходов, их кратность: 2020 г. 1 уход - уничтожение травянистой растительности в рядах культур, 2021 г. 1 уход – уничтожение травянистой и нежелательной древесной растительности в рядах культур, 2022 г. 1- уход, уничтожение травянистой и нежелательной древесной растительности в рядах культур.
При необходимости- дополнение л/культур.
20. Виды и способы лесоводственных уходов, их кратность: 1-кратный уход; уничтожение древесной и другой растительности, механизированный.
21. Противопожарные мероприятия, протяженность, ширина мин полос : 1) мин. полосы шириной 1,4 м по стороне делянки 8-9 протяженностью 120 м, по сторонам 10-11-12-4' протяженностью 172 м, по сторонам 5'-13-14-15-16-17-18 протяженностью 636 м, по стороне 20-8 протяженностью 226 м.
22. Намечаемый год перевода культур в лесопокрытую площадь 2028

23. Показатели оценки восстанавливаемых лесов для признания работ по лесовосстановлению завершёнными (возраст, количество деревьев главных лесных пород, средняя высота): не менее 10 лет, кол-во растений не менее 1,5 тыс.шт/га, средняя высота не менее 0,7 м

Составил: представитель ООО «Траст лес» Орлюк А.В.
(должность)

(Ф.И.О.)

(подпись)

Орлюк А.В. «15» сентября 2019

Проверил: лесничий Апраксинского
участкового лесничества

(должность)

Новиков А.В.

(Ф.И.О.)

(подпись)

Новиков А.В. «17» сентября 2019 г.

Проверил: Инженер по л/в Катег.
(должность)

Колясюк Н.П.

(Ф.И.О.)

(подпись)

Колясюк Н.П. «17» 09 2019.

Согласовано с внесением следующих замечаний : по факту создания л/культур
представить в лесничество паспорт на посадочный материал и внести уточнения в п.17
данного проекта

Главный лесничий:
(должность)

Матвиива О.П.

(Ф.И.О.)

(подпись)

Матвиива О.П. «17» 09 2019.