

**ПРОЕКТ
ЛЕСОВОССТАНОВЛЕНИЯ
(создание лесных культур)
на весну 2020 года**

Лесничество Любанское Участковое лесничество Броницкое

№ квартала 23 № выдела 8

Главная порода Ель обыкновенная

Вид культур сплошные

Арендатор лесного участка ООО «Термотек», договор аренды №2-2008-11-8-3 от 10.11.2008г.
(дополнительное соглашение №1 от 01.04.2011 г.).

Лесная декларация № 2-2018 от 08 мая 2018 года

Площадь участка 5,9 га

План участка, масштаб 1:10 000 (на обороте)

Чертеж участка отвода

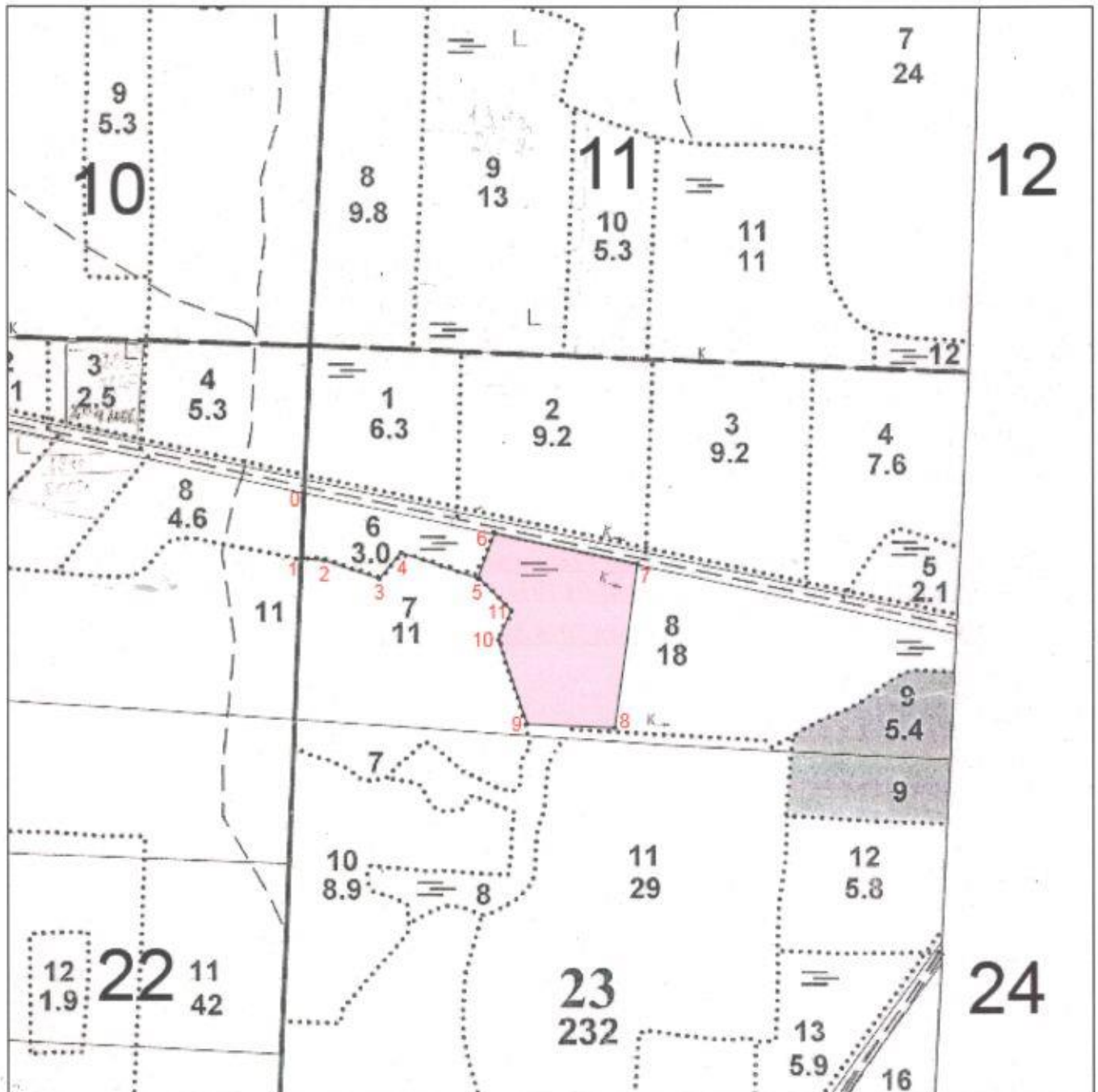
под посадку лесных культур

Любанское лесничество Броницкое участковое лесничество

Кв. 23; дел. 1; Площадь 5.9 га

выд. 8 - 5,9 га

для ООО "Термотек" по договору аренды от 10.11.2008 года № 2-2008-11-8-3 на 2020 год



Эксплуатационная площадь: 5.9 га

Масштаб: 1 : 10000

Исполнитель:

 Несмеянов Д.В.

Условные обозначения:



Площадь под посадку лесных культур

№№	Азимуты	Длина, м	7 - 8	188°00'	270.0
0 - 1	182°00'	105.0	8 - 9	272°30'	142.8
1 - 2	95°30'	35.7	9 - 10	341°00'	145.3
2 - 3	108°30'	94.7	10 - 11	24°00'	52.1
3 - 4	39°30'	55.4	11 - 5	315°00'	72.9
4 - 5	108°30'	131.8			
5 - 6	20°30'	78.6			
6 - 7	102°00'	238.7			

1. Категория лесокультурной площади: вырубка 2018 года. Состояние очистки удовлетворительное, очистка проведена в соответствии с технологической картой разработки лесосеки, количество пней (валунов) на 1 га 400 шт., гарь _____ г.; редина, пустырь, прогалина и т.д. _____.
2. Рельеф, почвы, механический состав, степень влажности
рельеф – плоские участки равнин с высоким уровнем грунтовых вод; почвы – влажно-мулевые, перегнойно-торфянистые глееватые и суглинистые
3. Напочвенный покров (важнейшие растения-индикаторы)
таволга, дудник, гравилат, сныть, родобриум, климациум, мниум; степень задернения почвы средняя
4. Тип леса (тип вырубки), тип лесорастительных условий
ельник травяно-таволжный С4, тип вырубки – таволговый
5. Наличие естественного возобновления (по породам), тыс.шт./га; размещение, средняя высота, м
ель – 0,100 тыс.шт./га, средняя высота – 3,5м, размещение групповое;
осина, берёза, клён – 1,060 тыс.шт./га, средняя высота – 1,1м
6. Зараженность почвы вредителями, вид в связи с отсутствием признаков заселения вредных организмов, обследование на лесном участке не проводилось
7. Состав, возраст, полнота, класс бонитета реконструируемого насаждения не проектируется
8. Способ реконструкции: ширина и направление коридоров, кулис, площадь расчищенных коридоров от общей площади реконструируемого участка (в %) не проектируется
9. Сроки и виды подготовки площади, применяемые машины и орудия
бесснежный период 2019 года, частичная, бороздами трактором ТДТ-55 с плугом ПЛ-1
10. Способы и время обработки почвы (механизированная, ручная, сплошная, полосами, бороздами, площадками и т.д.), глубина обработки почвы, применяемые машины и орудия
бесснежный период 2019 года, механизированная, бороздами трактором ТДТ-55 с плугом ПЛ-1, глубина обработки почвы не менее 30см
11. Размещение и размеры площадок, полос, борозд на площади и их направление борозды: среднее расстояние между центрами борозд 6,0 м, шириной 1,0 м, параллельно трелёвочным волокнам
12. Метод и способ создания культур (посадка сеянцами, саженцами, посев ручной, строчно-луночный, ручной, механизированный)
посадка ручная стандартными сеянцами с закрытой корневой системой посадочной трубой "Pottiputki" в два пласта
13. Количество посадочных (посевных) мест на 1 га, шт. 2020
14. Размещение посадочных (посевных) мест, расстояние между рядами среднее: 4,8-1,2 м, в рядах среднее: 1,65 м
15. Схема смешения пород E-E-E-E-E
16. Потребность в посадочном (посевном) материале на 1 га Ель, 2020 шт. и на всю площадь по породам Ель, 11920 шт.
17. Характеристика посадочного (посевного) материала по породам: возраст сеянцев, саженцев стандартные сеянцы ели обыкновенной с закрытой корневой системой _____ лет

паспорт на посадочный материал № _____

класс качества семян, их происхождение, лесосеменной район _____

18. Способ подготовки семян к посеву _____

19. Виды и способы агротехнических уходов, их кратность (при необходимости):

2020-й год – уничтожение травянистой растительности в рядах лесных культур (однократно);

2021-й год – уничтожение травянистой растительности в рядах лесных культур (однократно),
дополнение лесных культур;

2022-й год – уничтожение травянистой и нежелательной древесной растительности в рядах
лесных культур (однократно), дополнение лесных культур.

20. Виды и способы лесоводственных уходов, их кратность:

механизированное уничтожение нежелательной древесной растительности (однократно)

21. Противопожарные мероприятия, протяжённость, ширина мин. полос

прокладка минерализованных полос по периметру участка трактором ТДТ-55 с плугом ПЛ-1
шириной до 1,4 м протяжённостью 0,7 км (за исключением линии 6-7 протяжённостью 0,23 км –
оканавленная дорога лесохозяйственного назначения шириной 10 м)

22. Намечаемый год перевода культур в лесопокрытую площадь 2029 год


23. Показатели оценки восстанавливаемых лесов для признания работ по лесовосстановлению
завершёнными (возраст, количество деревьев главных лесных пород, средняя высота)

порода – ель обыкновенная: возраст – не менее 10 лет, количество – не менее 1,5 тыс. шт./га,
средняя высота – не менее 0,7 м.

Составил: _____ инженер по лесу ООО «Термотек» Несмеянов Д.В.
(должность) (Ф.И.О.)

 «24» сентября 2019г.
(подпись)

Проверил: _____ лесничий Броницкого участкового лесничества Пименов С.М.
(должность) (Ф.И.О.)

 «26» сентября 2019г.
(подпись)

Проверил: _____ инженер по лесовосстановлению Любанского лесничества Колясюк Н. П.
(должность) (Ф.И.О.)

 «17» 09 2019г.
(подпись)

Учтено с внесением следующих замечаний: по факту создания лесных культур представить в
лесничество паспорт на посадочный материал и внести уточнения в п. 17 данного проекта

Главный лесничий: _____ Матвиива О. П. _____ «24» 09. 2019г.
(Ф.И.О.) (подпись)