

**ПРОЕКТ  
ЛЕСОВОССТАНОВЛЕНИЯ  
(создание лесных культур)  
на весну 2020 года**

Лесничество Любанское Участковое лесничество Добросельское

№ квартала 77 № выдела 4

Главная порода Ель обыкновенная

Вид культур сплошные

Арендатор лесного участка ООО «Термотек», договор аренды №2-2008-12-129-3 от 16.12.2008г.  
(дополнительное соглашение №1 от 10.09.2015 г.).

Лесная декларация № 3-2018 от 26 июля 2018 года

Площадь участка 2,7 га

План участка, масштаб 1:10 000 (на обороте)

бх н 01-18-2441  
03.10.2019

# Чертеж участка отвода

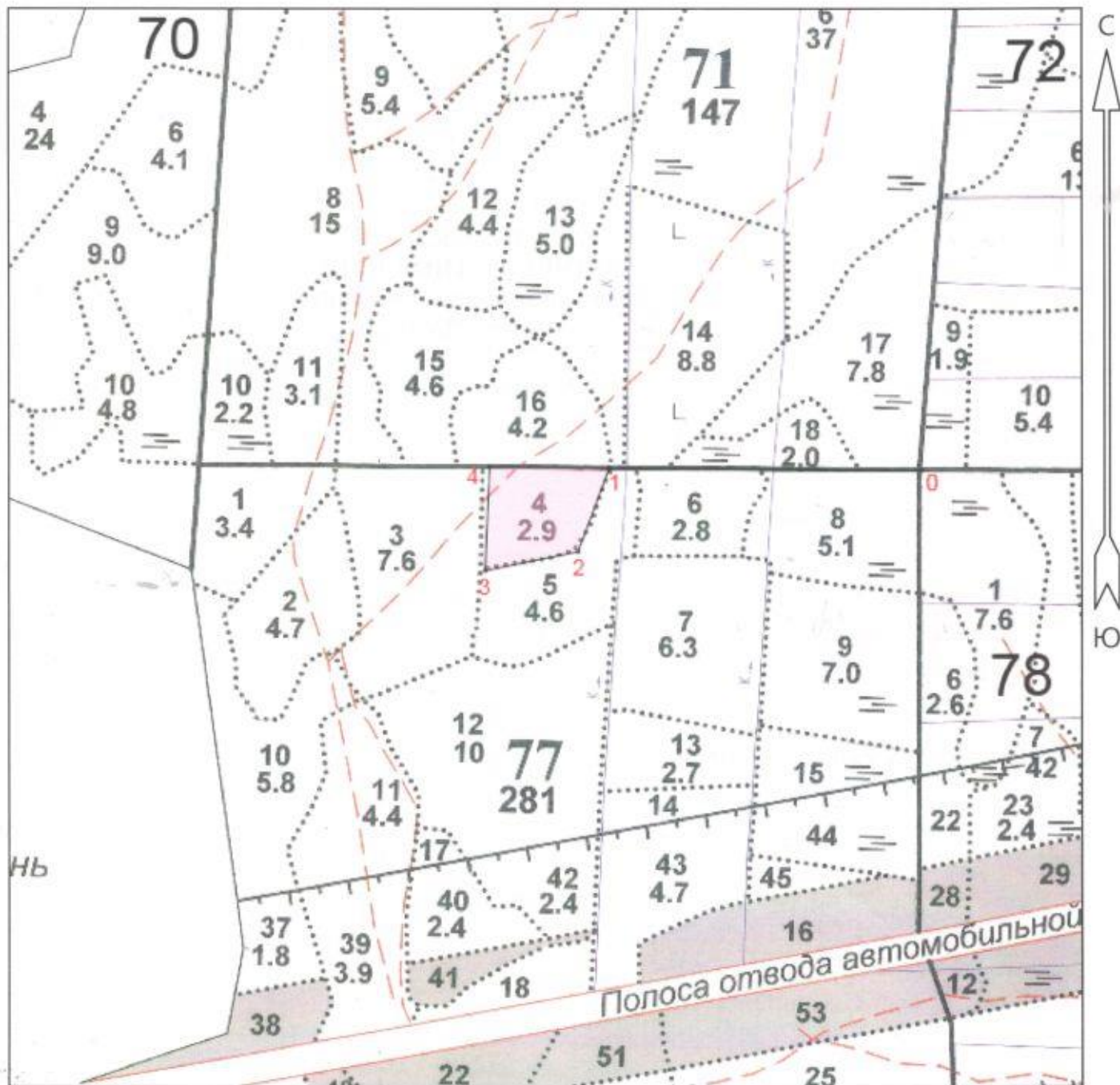
под посадку лесных культур

Любанское лесничество Добросельское участковое лесничество

Кв. 77; дел. 1; Площадь 2.7 га

выд.4 - 2,7 га

для ООО "Термотек" по договору аренды от 16.12.2008 года № 2-2008-12-129-3 на 2020 год



Эксплуатационная площадь: 2.7 га

Масштаб: 1 : 10000

Исполнитель:

 Нисемянов Д.В.

Условные обозначения:

 Площадь под посадку лесных культур

№№	Азимуты	Длина, м
0 - 1	270°30'	516.4
1 - 2	200°30'	146.7
2 - 3	258°30'	156.8
3 - 4	2°30'	170.4
4 - 1	90°30'	198.2

1. Категория лесокультурной площади: вырубка 2018 года. Состояние очистки удовлетворительное, очистка проведена в соответствии с технологической картой разработки лесосеки, количество пней (валунов) на 1 га 330 шт., гарь \_\_\_\_\_ г.; редины, пустырь, прогалины и т.д. \_\_\_\_\_.
2. Рельеф, почвы, механический состав, степень влажности  
рельеф – хорошо дренированные равнины, пологие склоны; почвы – свежие, модергумусные, подзолистые суглинистые
3. Напочвенный покров (важнейшие растения-индикаторы)  
кислица, майник, кочедыжник, вейник, сныть, сочевичник, плеуроциум, ритидиадельфус, хилокомиум, мшиум; степень задернения почвы слабая
4. Тип леса (тип вырубки), тип лесорастительных условий  
ельник кисличный С2, тип вырубки – вейниковый
5. Наличие естественного возобновления (по породам), тыс.шт./га; размещение, средняя высота, м  
ель – 0,083 тыс.шт./га, средняя высота – 3,5м, размещение групповое; осина, берёза: количество – 0,467 тыс.шт./га, средняя высота – 0,5м
6. Зараженность почвы вредителями, вид в связи с отсутствием признаков заселения вредных организмов, обследование на лесном участке не проводилось
7. Состав, возраст, полнота, класс бонитета реконструируемого насаждения не проектируется
8. Способ реконструкции: ширина и направление коридоров, кулис, площадь расчищенных коридоров от общей площади реконструируемого участка (в %) не проектируется
9. Сроки и виды подготовки площади, применяемые машины и орудия  
бесснежный период 2019 года: частичная, бороздами трактором ТДТ-55 с плугом ПЛ-1
10. Способы и время обработки почвы (механизированная, ручная, сплошная, полосами, бороздами, площадками и т.д.), глубина обработки почвы, применяемые машины и орудия  
бесснежный период 2019 года: механизированная, бороздами трактором ТДТ-55 с плугом ПЛ-1, глубина обработки почвы не менее 15см
11. Размещение и размеры площадок, полос, борозд на площади и их направление бороздами: среднее расстояние между центрами борозд 6,0 м, шириной 1,0 м, параллельно трелёвочным волокам
12. Метод и способ создания культур (посадка сеянцами, саженцами, посев ручной, строчно-луночный, ручной, механизированный)  
посадка ручная стандартными сеянцами с закрытой корневой системой посадочной трубой "Pottiputki" в два пласта
13. Количество посадочных (посевных) мест на 1 га, шт. 2020
14. Размещение посадочных (посевных) мест, расстояние между рядами среднее: 4,8-1,2 м, в рядах среднее: 1,65 м
15. Схема смешения пород E-E-E-E-E
16. Потребность в посадочном (посевном) материале на 1 га Ель, 2020 шт. и на всю площадь по породам Ель, 5460 шт.
17. Характеристика посадочного (посевного) материала по породам: возраст сеянцев, саженцев

стандартные сеянцы ели обыкновенной с закрытой корневой системой \_\_\_\_\_ лет

паспорт на посадочный материал № \_\_\_\_\_

класс качества семян, их происхождение, лесосеменной район \_\_\_\_\_

18. Способ подготовки семян к посеву \_\_\_\_\_

19. Виды и способы агротехнических уходов, их кратность (при необходимости):

2020-й год – уничтожение травянистой растительности в рядах лесных культур (однократно);

2021-й год – уничтожение травянистой растительности в рядах лесных культур (однократно),  
дополнение лесных культур;

2022-й год – уничтожение травянистой и нежелательной древесной растительности в рядах лесных культур (однократно), дополнение лесных культур.

20. Виды и способы лесоводственных уходов, их кратность:

механизированное уничтожение нежелательной древесной растительности (однократно)

21. Противопожарные мероприятия, протяжённость, ширина мин. полос

граница по линиям 1-2-3-4 – прокладка минерализованных полос трактором ТДТ-55 с плугом ПЛ-1 шириной до 1,4 м протяжённостью 0,47 км; по линии 4-1 – квартальная просека шириной 4,0 м протяжённостью 0,20 км

22. Намечаемый год перевода культур в лесопокрывную площадь 2028 год

23. Показатели оценки восстанавливаемых лесов для признания работ по лесовосстановлению завершёнными (возраст, количество деревьев главных лесных пород, средняя высота)

порода – ель обыкновенная; возраст – не менее 9 лет, количество – не менее 2,0 тыс. шт./га, средняя высота – не менее 0,7 м.

Составил: \_\_\_\_\_ инженер по лесу ООО «Термотек» Несмеянов Д.В.  
(должность) (Ф.И.О.)

 «01» октября 2019г.  
(подпись)

Проверил: \_\_\_\_\_ лесничий Добросельского участкового лесничества Ионов И.Н.  
(должность) (Ф.И.О.)

 «03» октября 2019г.  
(подпись)

Проверил: \_\_\_\_\_ инженер по лесовосстановлению Любанского лесничества Колясюк Н. П.  
(должность) (Ф.И.О.)

 «03» октября 2019г.  
(подпись)

Учтено с внесением следующих замечаний: по факту создания лесных культур представить в лесничество паспорт на посадочный материал и внести уточнения в п. 17 данного проекта

Главный лесничий: \_\_\_\_\_ Матвица О. П. \_\_\_\_\_ «03» октября 2019г.  
(Ф.И.О.) (подпись)