

**ПРОЕКТ
ЛЕСОВОССТАНОВЛЕНИЯ
(создание лесных культур)**

на **весну** **2020** года

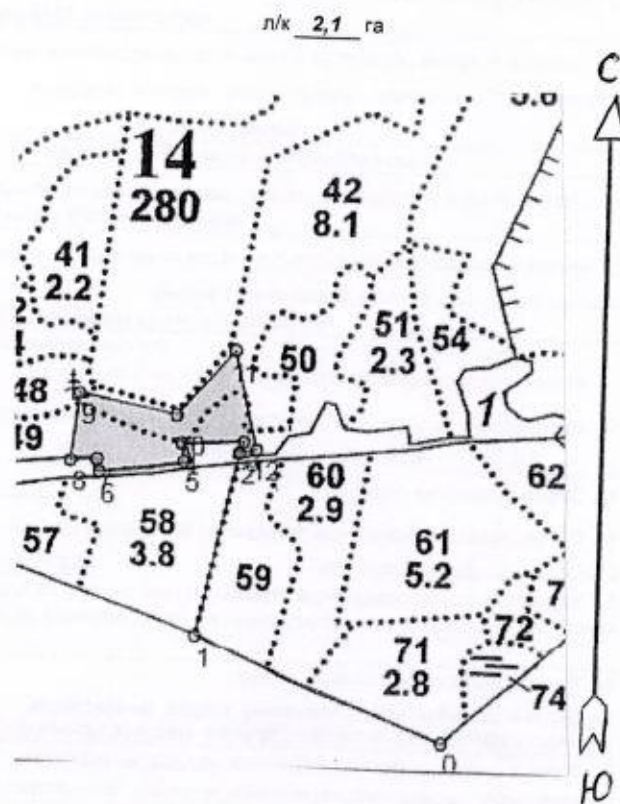
Лесничество Подпорожское Участковое лесничество Лукинское
 № квартала 14 № выдела выдел 42-0,8 га; выдел 49-0,9 га; выдел 50-0,4 га.
 Главная порода ель с ЗКС
 Вид культур сплошные

Арендатор лесного участка ООО "Петровлес Подпорожье"
(сплошные, подпалоговые, реконструкция)
Договор аренды № 67/3-2010-05 от 14 мая 2010 года
(наименование, № дог. аренды, декларация, дата)

Площадь участка 2,1 га

План участка, масштаб 1:10000

Экспликация объекта		
Номера точек	Азимуты линий, °	Длина линий, м
Привязка		
0 - 1	291° 30'	373
1 - 2	12° 30'	259
Лесосека		
Номера точек	Азимуты линий, °	Длина линий, м
2 - 3	21° 00'	17
3 - 4	267° 30'	87
4 - 5	172° 30'	26
5 - 6	262° 00'	120
6 - 7	349° 00'	18
7 - 8	265° 30'	37
8 - 9	6° 30'	94
9 - 10	101° 00'	140
10 - 11	41° 30'	121
11 - 12	166° 30'	140
12 - 2	256° 30'	25



1. Категория лесокультурной площади: вырубка, 2017 г. состояние очистки проведена в соответствии с технологической картой разработки лесосек
 кол-во пней (валунов) на 1 га 850 шт. гарь г.; редина, пустырь, прогалина и т.д.

2. Рельеф почвы, механический состав, степень влажности рельеф равнинный, суглинок,
в низких местах с повышенным накоплением влаги

3. Напочвенный покров (важнейшие растения-индикаторы) моховой (травяной)
черничник

4. Тип леса (тип вырубки), тип лесорастительных условий КС С2

5. Наличие естественного возобновления (по породам), тыс.шт./га не имеется размещение, средняя высота, м

6. Заражённость почвы вредителями, вид, в связи с отсутствием признаков заселения вредных организмов, обследование на лесном участке не проводилось

7. Состав, возраст, полнота, класс бонитета реконструируемого насаждения

8. Способ реконструкции: ширина и направление коридоров, кулис, площадь расчищенных коридоров от общей площади реконструируемого участка (в %)

9. Сроки и виды подготовки площади, применяемые машины и орудия весна-осень 2019 года экскаватором

10. Способы и время обработки почвы (механизированная, ручная, сплошная, полосами, бороздами, площадками и т.д.), глубина обработки почвы, применяемые машины и орудия экскаватором площадками с микроповышением

11. Размещение и размеры площадок, полос, борозд на площади и их направление площадки 40X50 см, высота микроповышения 20 см

12. Метод и способ создания культур (посадка сеянцами, саженцами, посев рядовой, строчно-луночный, ручной, механизированный) посадка с использованием посадочной трубы ели с ЗКС
 (применяемые машины и орудия)

13. Количество посадочных (посевных) мест на 1 га, тыс.шт. 2,0 тыс.шт.

14. Размещение посадочных (посевных) мест, расстояние между рядами (площадками) 2,0 м, в рядах (площадках) 2,0 м

15. Схема смешения пород EEE

16. Потребность в посадочном (посевном) материале на 1 га 2,0 тыс шт /га
 и на всю площадь по породам 4,2 тыс шт

17. Характеристика посадочного (посевного) материала по породам: возраст сеянцев, саженцев класс качества семян, их происхождение, лесосеменной район сеянцы ели с ЗКС

18. Способ подготовки семян к посеву

19. Виды и способы агротехнических уходов, их кратность: ручная оправка от завала травой, при выжимании морозом дополнение лесных культур-однократно

20. Виды и способы лесоводственных уходов, их кратность: уничтожение травянистой и и древесной растительности-однократно, при необходимости двукратно

21. Противопожарные мероприятия, протяженность, ширина мин полос

22. Намечаемый год перевода культур в лесопокрытую площадь 2028 год

23. Показатели оценки восстанавливаемых лесов для признания работ по лесовосстановлению завершёнными (возраст, количество деревьев главных лесных пород, средняя высота) в соответствии с Приложением 3 Правил лесовосстановления

Составил (арендатор):
 Вед. специалист ОЛП Дмитриева Е.Г. (подпись, число) 09.09.19.
 (фамилия, имя, отчество)

Лесничий Лукинского участкового лесничества Меркоев С.Н. (подпись, число) 09.09.19.
 (фамилия, имя, отчество)

Проверил: Туркина О.Н. (подпись, число) 09.09.19.
 Инж. по л/восст. (фамилия, имя, отчество)

Согласовано с внесением следующих изменений

Гл. лесничий: Петров И.Ю. (подпись, число) 09.09.19.
 (фамилия, имя, отчество)

По факту создания МК уточнить к. 17, 21