

**ПРОЕКТ  
ЛЕСОВОССТАНОВЛЕНИЯ  
(создание лесных культур)  
на весну, осень 2020г.**

Лесничество: Лодейнопольское

Участковое лесничество: Мандрогское

№ квартала: 56    № выдела: 20

Главная порода: ель

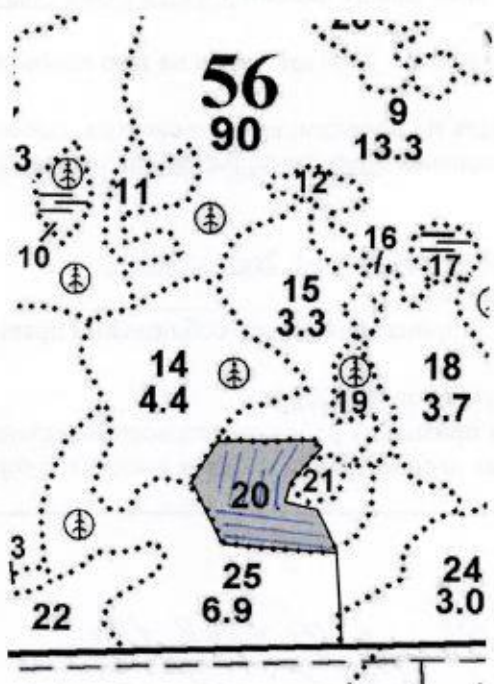
Вид культур: сплошные (сплошные, подпологовые, реконструкция)

Арендатор лесного участка ООО «Свирьлес», дог. ар. №2-2008-12-71-3 от 09.12.2008 г л/д №4-2018 от 19.07.2018г.

(наименование, № дог. аренды, декларация, дата)

Площадь участка **1,7 га**

План участка, масштаб 1:10 000



Площадь эксплуатационная, га		
1.7		
Экспликация объекта		
Номера точек	Румбы линий, °	Длина линий, м
Привязка		
0 - 1	ЮЗ 76°.00'	220.0
1 - 2	СЗ 15°.00'	120.0
Лесосека		
Номера точек	Румбы линий, °	Длина линий, м
2 - 3	ЮЗ 82°.00'	141.0
3 - 4	СЗ 38°.00'	87.0
4 - 5	СВ 20°.00'	60.0
5 - 6	СВ 77°.00'	118.0
6 - 7	ЮВ 62°.00'	14.0
7 - 8	ЮЗ 29°.00'	59.0
8 - 9	ЮЗ 4°.03'	25.0
9 - 10	ЮВ 89°.00'	41.0
10 - 2	ЮВ 37°.00'	59.0

1. Категория лесокультурной площади: вырубка 2018г. состояние очистки удовлетворительное, кол-во пней (валунов) на 1 га до 600 шт., гарь -- г.; редины, пустырь, прогалины и т.д. ---
  2. Рельеф, почвы, механический состав, степень влажности: равнинный, среднеподзолистые, влажные.
  3. Напочвенный покров (важнейшие растения-индикаторы): травяной, средняя степень задернения 0,4-0,6
  4. Тип леса (тип вырубки), тип лесорастительных условий: КС С2
  5. Наличие естественного возобновления (по породам), тыс. шт./га; размещение, средняя высота, м: не имеется
  6. Зараженность почвы вредителями, вид: в связи с отсутствием признаков заселения вредных организмов, обследование на лесном участке не проводилось.
  7. Состав, возраст, полнота, класс бонитета реконструируемого насаждения: не проектируется
  8. Способ реконструкции: ширина и направление коридоров, кулис, площадь расчищенных коридоров от общей площади реконструируемого участка (в %): не проектируется
  9. Сроки и виды подготовки площади, применяемые машины и орудия 2/3 квартал 2019г - подготовка почвы, бороздами, трактор ТДТ-55 с плугом ПЛ-1
  10. Способы и время обработки почвы (механизированная, ручная, сплошная, полосами, бороздами, площадками и т.д.), глубина обработки почвы, применяемые машины и орудия механизированная, бороздами, ТДТ-55, ПЛ-1, 2/3 квартал 2019г.
  11. Размещение и размеры площадок, полос, борозд на площади и их направление борозды через 4-6м
  12. Метод и способ создания культур (посадка сеянцами, саженцами, посев рядовой, строчно-луночный, ручной, механизированный) ручная посадка сеянцев под меч Колесова, в 2отвала в шахматном порядке
  13. Количество посадочных (посевных) мест на 1 га, тыс. шт.: 3000 шт.
  14. Размещение посадочных (посевных) мест, расстояние между рядами 4-6м., в рядах 0,5-0,6 м.
  15. Схема смещения пород: Е-Е-Е
  16. Потребность в посадочном (посевном) материале на 1 га: 3000 шт. (кг) и на всю площадь по породам: 5100.шт.
  17. Характеристика посадочного (посевного) материала по породам: возраст сеянцев, саженцев сеянцы 3- 4х лет, класс качества семян, их происхождение: Лодейнопольский питомник, паспорт.
- 
18. Способ подготовки семян к посеву
  19. Виды и способы уходов, их кратность: окашивание травы 1год-1, 2год-1, 3год-1
  20. Виды и способы лесоводственных уходов, их кратность: ---
  21. Противопожарные мероприятия, протяженность, ширина мин полос –соблюдений правил п/пожарной безопасности в лесу при пр-ве л/х работ.
  22. Намечаемый год перевода культур в лесопокрытую площадь: 2029
  23. Показатели оценки восстанавливаемых лесов для признания работ по лесовосстановлению завершенными (возраст, количество деревьев главных лесных пород, средняя высота): Е-9лет, Н-0,7, не менее 2,0. шт. на га.

Составил: инженер Репкин Д.С.  
(должность) (Ф.И.О.)

Д.С. Репкин « 14 » 09. 19г.

Проверил: лесничий Домашенко Д.В.  
(должность) (Ф.И.О.)

Д.В. Домашенко « 14 » 09. 19г.

Согласовано с внесением следующих замечаний, инженер по лесовосстановлению Степанович А.А. по факту сохранения ЛР внести  
исп. 6.11.17

Главный лесничий: Леонтьев В.Н.  
(должность) (Ф.И.О.)

В.Н. Леонтьев « 14 » 09. 19г.