

**ПРОЕКТ
ЛЕСОВОССТАНОВЛЕНИЯ
(создание лесных культур)**

на весну 2020 года

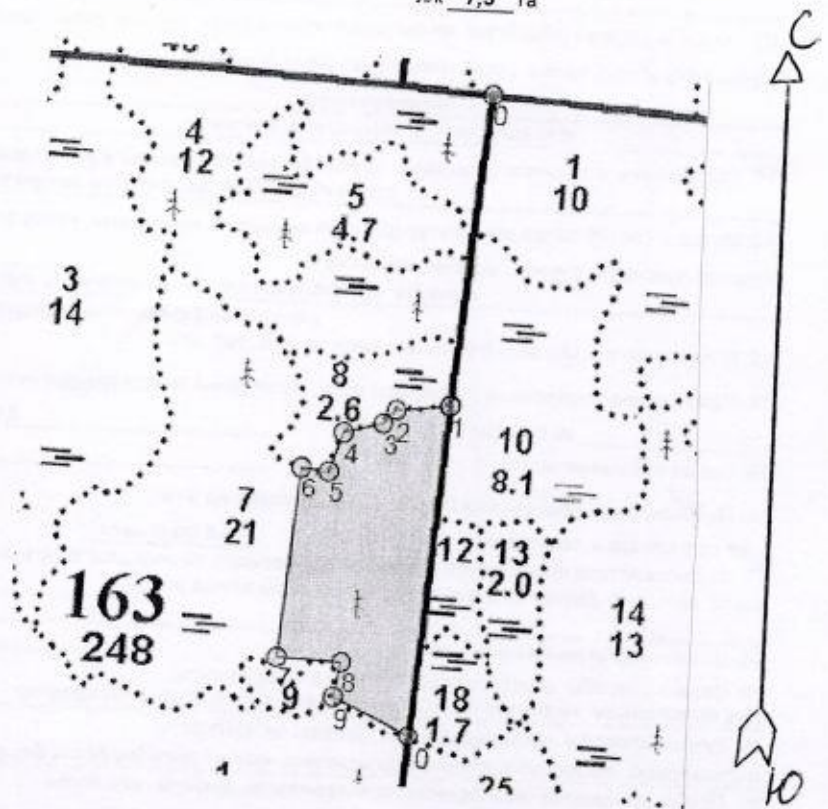
Лесничество Подпорожское Участковое лесничество Немжинское
 № квартала 163 № выдела выдел 7-7,3 га.
 Главная порода ель с ЗКС
 Вид культур сплошные
 (сплошные, подпорожские, реконструкции)
 Арендатор лесного участка ООО "Петровлес Подпорожье"
Договор аренды № 2-2008-11-28-3 от 28 ноября 2008 года
 (наименование, № дог. аренды, декларация, дата)
 Площадь участка 7,3 га
 План участка, масштаб 1:10000

л/к 7,3 га

Экспликация объекта		
Номера точек	Азимуты линий, °	Длина линий, м
Привязка		
0 - 1	182° 30'	434
Лесосека		
Номера точек	Азимуты линий, °	Длина линий, м
1 - 2	261° 30'	78
2 - 3	221° 00'	26
3 - 4	253° 00'	57
4 - 5	196° 00'	57
5 - 6	273° 30'	38
6 - 7	182° 30'	265
7 - 8	90° 00'	90
8 - 9	188° 00'	50
9 - 10	111° 30'	120
10 - 1	2° 30'	460

Условные обозначения:

□ - эксплуатационная площадь



1. Категория лесокультурной площади вырубка, 2018 г. состояние очистки проведена в соответствии с технологической картой разработки лесосек
кол-во пней (валунов) на 1 га 840 шт., гарь г.: редина, пустырь, прогалина и т.д
2. Рельеф почвы, механический состав, степень влажности рельеф равнинный, суглинок,
в низких местах с повышенным накоплением влаги
3. Напочвенный покров (важнейшие растения-индикаторы) моховой (травяной)
долгомошник
4. Тип леса (тип вырубки), тип лесорастительных условий ДЛ В4
5. Наличие естественного возобновления (по породам), тыс. шт./га не имеется размещение, средняя высота, м
6. Заражённость почвы вредителями, вид, в связи с отсутствием признаков заселения вредных организмов, обследование на лесном участке не проводилось
7. Состав, возраст, полнота, класс бонитета реконструируемого насаждения
8. Способ реконструкции: ширина и направление коридоров, кулис, площадь расчищенных коридоров от общей площади реконструируемого участка (в %) коридоров нет
9. Сроки и виды подготовки площади, применяемые машины и орудия весна-осень 2019 года экскаватором
10. Способы и время обработки почвы (механизованная, ручная, сплошная, полосами, бороздами, площадками и т.д.), глубина обработки почвы, применяемые машины и орудия экскаватором площадками с микроповышением
11. Размещение и размеры площадок, полос, борозд на площади и их направление площадки 40X50 см, высота микроповышения 20 см
12. Метод и способ создания культур (посадка сеянцами, саженцами, посев рядовой, строчно-луночный, ручной, механизированный) посадка с использованием посадочной трубы ели с ЗКС
(применяемые машины и орудия)
13. Количество посадочных (посевных) мест на 1 га, тыс. шт. 2,0 тыс. шт.
14. Размещение посадочных (посевных) мест, расстояние между рядами (площадками) 2,0 м
2,0 м, в рядах (площадках) EEE
15. Схема смешения пород 2,0 тыс шт /га
16. Потребность в посадочном (посевном) материале на 1 га 14,6 тыс .шт
17. Характеристика посадочного (посевного) материала по породам: возраст сеянцев, саженцев и на всю площадь по породам сеянцы ели с ЗКС
класс качества семян, их происхождение, лесосеменной район
18. Способ подготовки семян к посеву
19. Виды и способы агротехнических уходов, их кратность: ручная оправка от завала травой,
при выжимании морозом дополнение лесных культур- однократно
20. Виды и способы лесоводственных уходов, их кратность: уничтожение травянистой и
и древесной растительности-однократно, при необходимости двукратно
21. Противопожарные мероприятия, протяженность, ширина мин полос
22. Намечаемый год перевода культур в лесопокрытую площадь 2028 год
23. Показатели оценки восстанавливаемых лесов для признания работ по лесовосстановлению законченными (возраст, количество деревьев главных лесных пород, средняя высота) в соответствии с Приложением 3
Правил лесовосстановления

Составил (арендатор):
Вед. специалист ОПП Дмитриева Е.Г.
(фамилия, имя, отчество)

Лесничий Немжинского участкового лесничества Фролкин А.П.
(фамилия, имя, отчество)

Проверил: Туркина О.Н.
(фамилия, имя, отчество)

Инж. по л/восст. Петров И.Ю.
(фамилия, имя, отчество)

05.09.19.
(подпись, число)

05.09.19.
(подпись, число)

05.09.19.
(подпись, число)

05.09.19.
(подпись, число)

Согласовано с внесением следующих изменений
по факту сбора леса 1/к угодьям в. Н.А.А.
Гл. лесничий: