

**ПРОЕКТ
ЛЕСОВОССТАНОВЛЕНИЯ
(создания лесных культур)**

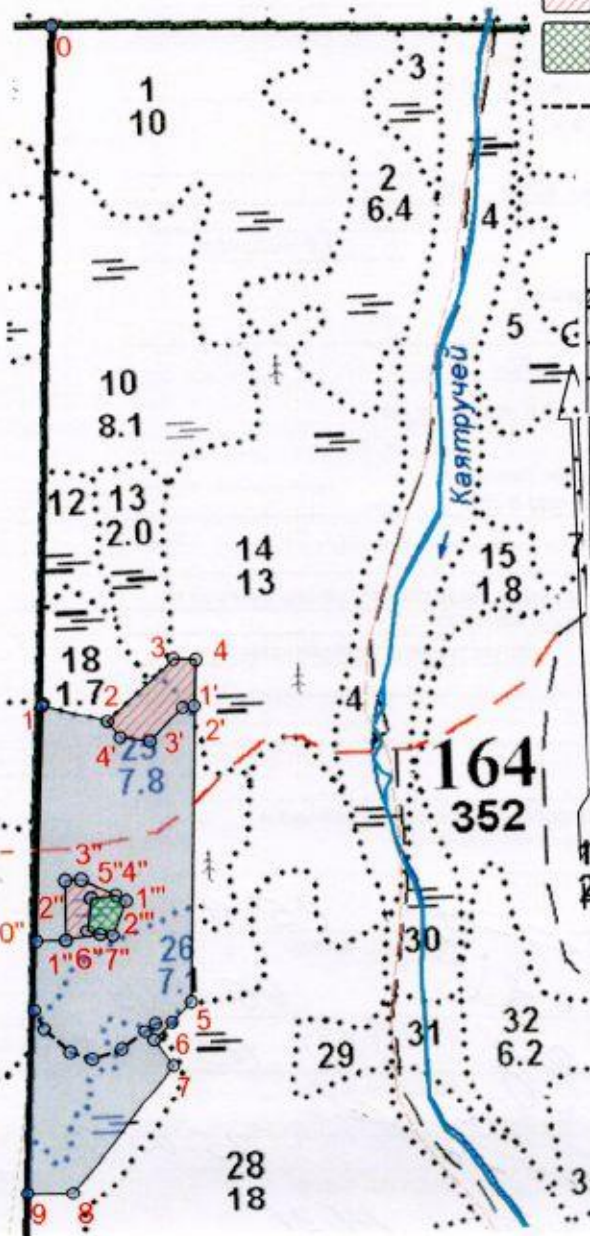
на **весну 2020** года

Лесничество	<u>Подпорожское</u>	Участковое лесничество	<u>Немжинское</u>
Номер квартала	<u>164</u>	Номер выдела	<u>выд. 14-0,2 га; выд. 25-6,5 га; выд. 26-3,3 га; выд. 27-1,7 га</u>
Главная порода	<u>ель с ЗКС</u>		
Вид культур	<u>сплошные</u>		
<small>(сплошные, частичные, подпорожские, реконструкция)</small>			
Арендатор лесного участка	<u>ООО "Петрповлес Подпорожье"</u>		
<small>(наименование, № договора аренды, декларация, дата)</small>			
<u>Договор аренды № 2-2208-11-28-3 от 28.11.2008 г.</u>			
Площадь участка	<u>11,7 га</u>		
План участка, масштаб	<u>1:10000</u>		

Условные обозначения:

- Эксплуатационный участок
- Неэксплуатационный участок
- Недоруб
- Дорога

л/к 10,1 га
недоруб 0,2 га
дорога 0,4 га
н/з 1,0 га



Основной полигон

№№	Азимуты	Длина, м
0 - 1	183°30'	896
1 - 2	107°30'	86
2 - 3	49°00'	121
3 - 4	94°30'	31
4 - 5	183°30'	450
5 - 6	228°00'	72
6 - 7	145°30'	43
7 - 8	220°30'	210
8 - 9	273°00'	60
9 - 1	4°30'	643

Полигон 2
Площадь, га: 0.7

Тип: Неэксплуатационный участок

№№	Азимуты	Длина, м
2 - 3	49°00'	121
3 - 4	94°30'	31
4 - 1'	184°30'	62
1' - 2'	265°30'	16
2' - 3'	226°30'	64
3' - 4'	281°00'	39
4' - 2	323°30'	27

Полигон 3
Площадь, га: 0.3

Тип: Неэксплуатационный участок

№№	Азимуты	Длина, м
1 - 0"	184°00'	309
0" - 1"	92°00'	39
1" - 2"	2°00'	76
2" - 3"	90°00'	20
3" - 4"	116°30'	47
4" - 5"	265°30'	31
5" - 6"	188°30'	42
6" - 7"	108°30'	16
7" - 1"	261°30'	43

Полигон 4

Площадь, га: 0.2

Тип: Недоруб

№№	Азимуты	Длина, м
7" - 6"	288°30'	16
6" - 5"	8°30'	42
5" - 4"	85°30'	31
4" - 1'"	118°30'	16
1'" - 2'"	204°30'	48
2'" - 7'"	279°00'	16

1. Категория лесокультурной площади: вырубка, 2018 г. состояние очистки проведена в соответствии с технологической картой разработки лесосек
кол-во пней (валунов) на 1 га 850 шт., гарь г.; редина, пустырь, прогалина и т.д.
2. Рельеф почвы, механический состав, степень влажности рельеф равнинный, суглинок
в низких местах с повышенным накоплением влаги
3. Напочвенный покров (важнейшие растения-индикаторы) моховой (травяной)
кисличник, долгомошник
4. Тип леса (тип вырубки), тип лесорастительных условий ДЛ В4; КС С2
5. Наличие естественного возобновления (по породам), тыс шт./га не имеется
размещение, средняя высота, м
6. Заражённость почвы вредителями, вид, в связи с отсутствием признаков заселения вредных организмов, обследование на лесном участке не проводилось
7. Состав, возраст, полнота, класс бонитета реконструируемого насаждения
8. Способ реконструкции: ширина и направление коридоров, кулис, размеры окон, площадь расчищенных коридоров от общей площади реконструируемого участка (в %)
9. Сроки и виды подготовки площади, применяемые машины и оборудование весна-осень 2019 года экскаватором
10. Способы и время обработки почвы, применяемые машины и оборудование экскаватором площадками с микроповышением
11. Размещение и размеры площадок, террас, лолос, борозд на площади и их направление площадки 40X50 см, высота микроповышения 20 см
12. Метод и способ создания культур (посадка сеянцами, саженцами, посев рядовой, строчно-луночный, комбинированный, ручной, механизированный) посадка с использованием посадочной трубы или с ЗКС
(применяемые машины и орудия)
13. Количество посадочных (посевных) мест на 1 га, тыс шт./га 2,0 тыс.шт.
14. Размещение посадочных (посевных) мест, расстояние между рядами (площадками) 2,0 м, в рядах (площадках) 2,0 м EEE
15. Схема смешения пород EEE
16. Потребность в посадочном (посевном) материале 2,0 тыс шт /га
и на всю площадь по породам 20,2 тыс.шт
17. Характеристика посадочного (посевного) материала по породам: возраст сеянцев, саженцев класс качества семян, их происхождение сеянцы ели с ЗКС
паспорт №
18. Способ подготовки семян к посеву
19. Виды и способы агротехнических уходов ухода, их кратность: ручная оправка от завала травой и почвой, выжимание морозом-однократно; дополнение лесных культур- однократно
20. Виды и способы лесоводственных уходов ухода, их кратность: уничтожение травянистой и древесной растительности в рядах-однократно-двукратно
21. Противопожарные и защитные мероприятия, протяженность, ширина минполос
22. Намечаемый год перевода культур в лесопокрытую площадь 2028 год
23. Показатели оценки восстанавливаемых лесов для признания работ по лесовосстановлению завершёнными (возраст, количество деревьев главных лесных пород, средняя высота в соответствии с приложением 3)
Правил лесовосстановления

Составил: Дмитриева Е.Г.
(фамилия, имя, отчество)

Вед. специалист п/х Фролкин А.П.
(фамилия, имя, отчество)

Лесничий Немжинского участкового лесничества

Проверил: Туркина О.Н.
(фамилия, имя, отчество)

Инж. по л/восст.

Согласовано с внесением следующих изменений

Гл. лесничий: Петров И.Ю.
(фамилия, имя, отчество)

05.09.19.
(подпись, число)

05.09.19.
(подпись, число)

05.09.19.
(подпись, число)

05.09.19.
(подпись, число)

№ факту создаётся л/с что есть в 17,21