

**ПРОЕКТ
ЛЕСОВОССТАНОВЛЕНИЯ
(создание лесных культур)
на весну, осень 2020г.**

Лесничество: Лодейнопольское

Участковое лесничество: Пирозерское

№ квартала: 32 № выдела: 28,31,32,42

Главная порода: ель

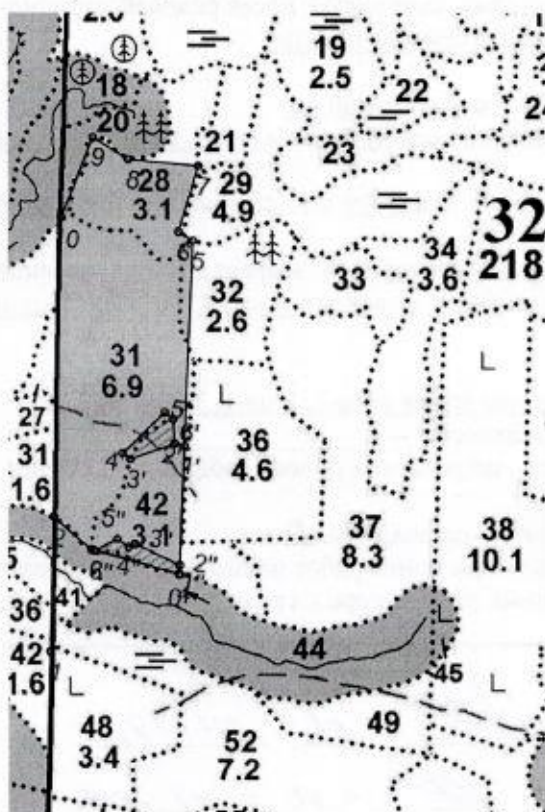
Вид культур: сплошные (сплошные, подпоговые, реконструкция)

Арендатор лесного участка ООО «Свирьлес», дог. ар. №2-2008-12-72-3 от 09.12.2008 л/д №3-2018 от 25.10.2018г

(наименование, № дог. аренды, декларация, дата)

Площадь участка: 11,1/10,7 (в28-2,1, в31-6,8, в32-0,2, в42-1,6)

План участка, масштаб 1:10 000



Площадь эксплуатационная, га
10.7

Номера точек	Румбы линий, °	Длина линий, м
Привязка		
0 - 1	СЗ 9° 00'	592.0
1 - 2	СЗ 9° 00'	200.0

Лесосека		
Номера точек	Румбы линий, °	Длина линий, м
2 - 3	ЮВ 60° 00'	74.0
3 - 4	ЮВ 85° 00'	136.0
4 - 5	СЗ 8° 00'	490.0
5 - 6	СЗ 68° 00'	25.0
6 - 7	СВ 6° 00'	103.0
7 - 8	ЮЗ 85° 00'	105.0
8 - 9	СЗ 68° 00'	62.0
9 - 10	ЮЗ 11° 00'	130.0
10 - 2	ЮВ 9° 00'	440.0

Номера точек	Румбы линий, °	Длина линий, м
Привязка		
0' - 1'	СЗ 8° 00'	189.0
1' - 2'	СЗ 87° 00'	15.0
Н.Э		
Номера точек	Румбы линий, °	Длина линий, м
2' - 3'	ЮЗ 60° 00'	70.0
3' - 4'	СЗ 62° 00'	15.0
4' - 5'	СВ 36° 00'	87.0
5' - 6'	ЮВ 60° 00'	16.0
6' - 2'	ЮВ 14° 00'	35.0

Номера точек	Румбы линий, °	Длина линий, м
Н.Э№2		
Номера точек	Румбы линий, °	Длина линий, м
1'' - 2''	СЗ 9° 00'	13.0
2'' - 3''	СЗ 75° 00'	73.0
3'' - 4''	ЮЗ 54° 00'	11.0
4'' - 5''	СЗ 64° 00'	21.0
5'' - 6''	ЮЗ 51° 00'	37.0
6'' - 1''	ЮВ 85° 00'	130.0

1. Категория лесокультурной площади: вырубка 2018г. состояние очистки удовлетворительное, кол-во пней (валунов) на 1 га до 600 шт., гарь -- г.; редина, пустырь, прогалина и т.д. ---
2. Рельеф, почвы, механический состав, степень влажности: равнинный, среднеподзолистые, влажные.
3. Напочвенный покров (важнейшие растения-индикаторы): травяной, средняя степень задернения 0,4-0,6
4. Тип леса (тип вырубки), тип лесорастительных условий: КС С2
5. Наличие естественного возобновления (по породам), тыс. шт./га; размещение, средняя высота, м: не имеется
6. Зараженность почвы вредителями, вид: в связи с отсутствием признаков заселения вредных организмов, обследование на лесном участке не проводилось.
7. Состав, возраст, полнота, класс бонитета реконструируемого насаждения: не проектируется
8. Способ реконструкции: ширина и направление коридоров, кулис, площадь расчищенных коридоров от общей площади реконструируемого участка (в %): не проектируется
9. Сроки и виды подготовки площади, применяемые машины и орудия 2/3 квартал 2019г - подготовка почвы, бороздами, трактор ТДТ-55 с плугом ПЛ-1
10. Способы и время обработки почвы (механизированная, ручная, сплошная, полосами, бороздами, площадками и т.д.), глубина обработки почвы, применяемые машины и орудия механизированная, бороздами, ТДТ-55, ПЛ-1, 2/3 квартал 2019г.
11. Размещение и размеры площадок, полос, борозд на площади и их направление борозды через 4-6м
12. Метод и способ создания культур (посадка сеянцами, саженцами, посев рядовой, строчно-луночный, ручной, механизированный) ручная посадка сеянцев под меч Колесова, в 2отвала в шахматном порядке
13. Количество посадочных (посевных) мест на 1 га, тыс. шт.: 3000 шт.
14. Размещение посадочных (посевных) мест, расстояние между рядами 4-6м., в рядах 0,5-0,6 м.
15. Схема смешения пород: Е-Е-Е
16. Потребность в посадочном (посевном) материале на 1 га: 3000 шт. (кг) и на всю площадь по породам: 32100 шт.
17. Характеристика посадочного (посевного) материала по породам: возраст сеянцев, саженцев сеянцы 3-4х лет, класс качества семян, их происхождение: Лодейнопольский питомник, паспорт.
18. Способ подготовки семян к посеву
19. Виды и способы ухода, их кратность: окашивание травы 1год-1, 2год-1, 3год-1
20. Виды и способы лесоводственных ухода, их кратность: ---
21. Противопожарные мероприятия, протяженность, ширина мин полос –соблюдений правил п/пожарной безопасности в лесу при пр-ве л/х работ.
22. Намечаемый год перевода культур в лесопокрытую площадь: 2028г
23. Показатели оценки восстанавливаемых лесов для признания работ по лесовосстановлению завершенными (возраст, количество деревьев главных лесных пород, средняя высота): Е-9лет, Н-0,7, не менее 2,0г. шт. на га.

Составил: инженер Репкин Д.С.
(должность) (Ф.И.О.)

[Подпись] « 08 » 07. 19г.

Проверил: лесничий Устинкин А.С.
(должность) (Ф.И.О.)

[Подпись] « 08 » 07 2019г.

Согласовано с внесением следующих замечаний, инженер по лесовосстановлению

Степанович А.А. [Подпись] по факту создания 11к внести замечания в п. 17

Главный лесничий: Леонтьев В.Н.
(должность) (Ф.И.О.)

[Подпись] « 07 » 10. 19г.