

**ПРОЕКТ
ЛЕСОВОССТАНОВЛЕНИЯ
(создание лесных культур)
на весну, осень 2020г.**

Лесничество: Лодейнопольское

Участковое лесничество: Пирозерское

№ квартала: 32 № выдела: 33,34,37

Главная порода: ель

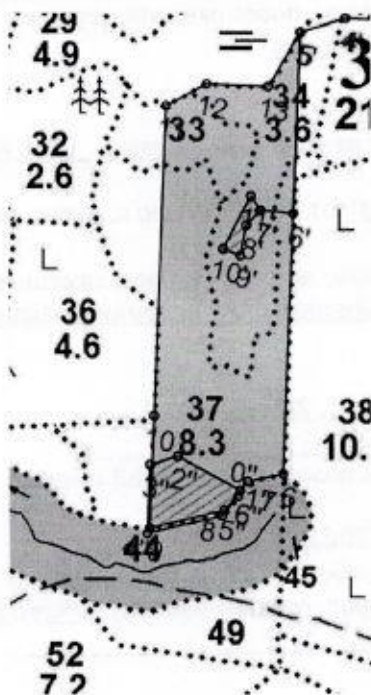
Вид культур: сплошные (сплошные, подпологовые, реконструкция)

Арендатор лесного участка ООО «Свирлес», дог. ар. №2-2008-12-72-3 от 09.12.2008 л/д №1-2019 от 27.12.2018г

(наименование, № дог. аренды, декларация, дата)

Площадь участка: 9,4/8,6 (в33-1,0, в34-2,7, в37-4,9)

План участка, масштаб 1:10 000



Площадь эксплуатационная, ая, 8.6		
Номера точек	Румбы линий, °	Длина линий, м
Привязка		
0 - 1	ЮВ 9° 00'	798.0
1 - 2	СЗ 78° 00'	90.0
2 - 3	СЗ 85° 00'	131.0
3 - 4	ЮЗ 81° 00'	250.0
4 - 5	ЮЗ 61° 00'	61.0
Лесосека		
Номера точек	Румбы линий, °	Длина линий, м
5 - 6	ЮВ 9° 00'	575.0
6 - 7	ЮЗ 66° 00'	47.0
7 - 8	ЮЗ 28° 00'	48.0
8 - 9	ЮЗ 65° 00'	100.0
9 - 10	СЗ 9° 00'	145.0
10 - 11	СЗ 9° 00'	405.0
11 - 12	СВ 50° 00'	60.0
12 - 13	СВ 81° 00'	80.0
13 - 5	СВ 19° 00'	82.0

Номера точек	Румбы линий, °	Длина линий, м
Привязка		
0' - 1'	ЮВ 9° 00'	798.0
1' - 2'	СЗ 78° 00'	90.0
2' - 3'	СЗ 85° 00'	131.0
3' - 4'	ЮЗ 81° 00'	250.0
4' - 5'	ЮЗ 61° 00'	61.0
5' - 6'	ЮВ 9° 00'	239.0
6' - 7'	ЮЗ 84° 00'	43.0
Н.Э№1		
7' - 8'	ЮЗ 33° 00'	26.0
8' - 9'	ЮВ 0° 00'	39.0
9' - 10'	СЗ 80° 00'	24.0
10' - 11'	СВ 17° 00'	76.0
11' - 7'	ЮВ 45° 00'	22.0

Номера точек	Румбы линий, °	Длина линий, м
Привязка		
0" - 1"	ЮЗ 28° 00'	15.0
Н.Э№ 2		
Номера точек	Румбы линий, °	Длина линий, м
1" - 2"	СЗ 73° 00'	92.0
2" - 3"	ЮЗ 62° 00'	38.0
3" - 4"	ЮВ 9° 00'	90.0
4" - 5"	СВ 65° 00'	100.0
5" - 6"	СВ 28° 00'	33.0

1. Категория лесокультурной площади: вырубка 2018г. состояние очистки удовлетворительное, кол-во пней (валунов) на 1 га до 600 шт., гарь -- г.; редина, пустырь, прогалина и т.д. ---
2. Рельеф, почвы, механический состав, степень влажности: равнинный, среднеподзолистые, влажные.
3. Напочвенный покров (важнейшие растения-индикаторы): травяной, средняя степень задернения 0,4-0,6
4. Тип леса (тип вырубки), тип лесорастительных условий: КС С2; ЧВ В3; ТД Д2
5. Наличие естественного возобновления (по породам), тыс. шт./га; размещение, средняя высота, м: не имеется
6. Зараженность почвы вредителями, вид: в связи с отсутствием признаков заселения вредных организмов, обследование на лесном участке не проводилось.
7. Состав, возраст, полнота, класс бонитета реконструируемого насаждения: не проектируется
8. Способ реконструкции: ширина и направление коридоров, кулис, площадь расчищенных коридоров от общей площади реконструируемого участка (в %): не проектируется
9. Сроки и виды подготовки площади, применяемые машины и орудия 2/3 квартал 2019г - подготовка почвы, бороздами, трактор ТДТ-55 с плугом ПЛ-1
10. Способы и время обработки почвы (механизированная, ручная, сплошная, полосами, бороздами, площадками и т.д.), глубина обработки почвы, применяемые машины и орудия механизированная, бороздами, ТДТ-55, ПЛ-1, 2/3 квартал 2019г.
11. Размещение и размеры площадок, полос, борозд на площади и их направление борозды через 4-6м
12. Метод и способ создания культур (посадка сеянцами, саженцами, посев рядовой, строчно-луночный, ручной, механизированный) ручная посадка сеянцев под меч Колесова, в 2отвала в шахматном порядке
13. Количество посадочных (посевных) мест на 1 га, тыс. шт.: 3000 шт.
14. Размещение посадочных (посевных) мест, расстояние между рядами 4-6м., в рядах 0,5-0,6 м.
15. Схема смещения пород: Е-Е-Е
16. Потребность в посадочном (посевном) материале на 1 га: 3000 шт. (кг) и на всю площадь по породам: 25800 шт.
17. Характеристика посадочного (посевного) материала по породам: возраст сеянцев, саженцев сеянцы 3-4х лет, класс качества семян, их происхождение: Лодейнопольский питомник, паспорт.
18. Способ подготовки семян к посеву
19. Виды и способы уходов, их кратность: окашивание травы 1год-1, 2год-1, 3год-1
20. Виды и способы лесоводственных уходов, их кратность: ---
21. Противопожарные мероприятия, протяженность, ширина мин полос -соблюдений правил п/пожарной безопасности в лесу при пр-ве л/х работ.
22. Намечаемый год перевода культур в лесопокрытую площадь: 2028г
23. Показатели оценки восстанавливаемых лесов для признания работ по лесовосстановлению завершенными (возраст, количество деревьев главных лесных пород, средняя высота): Е-9лет, Н-0,7, не менее 2,0т. шт. на га.

Составил: инженер Репкин Д.С.
(должность) (Ф.И.О.)

[Подпись] « 08 » 07.19г.

Проверил: лесничий Устинкин А.С.
(должность) (Ф.И.О.)

[Подпись] « 08 » 07 2019г.

Согласовано с внесением следующих замечаний, инженер по лесовосстановлению

Степанович А.А. [Подпись] по факту создания л/х внести замечания в п. 17

Главный лесничий: Леонтьев В.Н.
(должность) (Ф.И.О.)

[Подпись] « 07 » 10.19г.