

**ПРОЕКТ
ЛЕСОВОССТАНОВЛЕНИЯ
(создание лесных культур)
на весну, осень 2020г.**

Лесничество: Лодейнопольское
№ квартала: 246 № выдела: 24

Участковое лесничество: Свирское сельское
Главная порода: ель

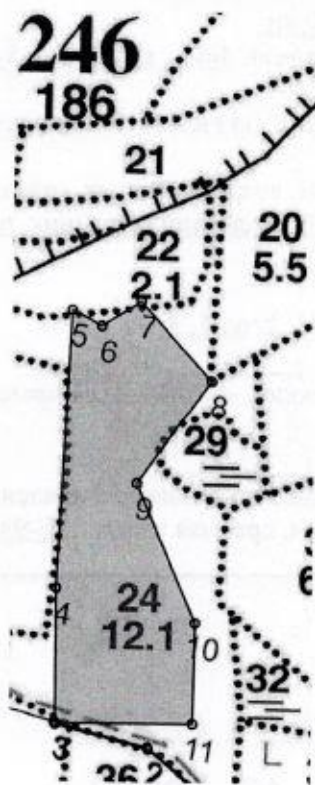
Вид культур: сплошные (сплошные, подпологовые, реконструкция)

Арендатор лесного участка ООО «Свирьлес», дог. ар. №56/3-2010-04 от 24.04.2010 г л/д №4-2017 от 25.04.2017г.

(наименование, № дог. аренды, декларация, дата)

Площадь участка: **6,8**

План участка, масштаб 1:10 000



Площадь эксплуатационная, га
6.8

Экспликация объекта		
Номера точек	Румбы линий, °	Длина линий, м
Привязка		
0 - 1	ЮЗ 84° 00'	147.0
1 - 2	СЗ 60° 00'	215.0
2 - 3	СЗ 84° 00'	115.0
Лесосека		
Номера точек	Румбы линий, °	Длина линий, м
3 - 4	СЗ 9° 00'	166.0
4 - 5	СЗ 6° 00'	330.0
5 - 6	ЮВ 71° 00'	40.0
6 - 7	СВ 49° 00'	55.0
7 - 8	ЮВ 51° 00'	126.0
8 - 9	ЮЗ 27° 00'	150.0
9 - 10	ЮВ 32° 00'	180.0
10 - 11	ЮВ 8° 00'	124.0
11 - 3	ЮЗ 81° 00'	162.0

1. Категория лесокультурной площади: вырубка 2017г. состояние очистки удовлетворительное, кол-во пней (валунов) на 1 га до 600 шт., гарь -- г.; редины, пустошь, прогалины и т.д. ---
 2. Рельеф, почвы, механический состав, степень влажности: равнинный, среднеподзолистые, влажные.
 3. Напочвенный покров (важнейшие растения-индикаторы): травяной, средняя степень задернения 0,4-0,6
 4. Тип леса (тип вырубки), тип лесорастительных условий: ЧС В2; ОС А5
 5. Наличие естественного возобновления (по породам), тыс. шт./га; размещение, средняя высота, м: не имеется
 6. Зараженность почвы вредителями, вид: в связи с отсутствием признаков заселения вредных организмов, обследование на лесном участке не проводилось.
 7. Состав, возраст, полнота, класс бонитета реконструируемого насаждения: не проектируется
 8. Способ реконструкции: ширина и направление коридоров, кулис, площадь расчищенных коридоров от общей площади реконструируемого участка (в %): не проектируется
 9. Сроки и виды подготовки площади, применяемые машины и орудия 2/3квартал 2019г - подготовка почвы, бороздами, трактор ТДТ-55 с плугом ПЛ-1
 10. Способы и время обработки почвы (механизированная, ручная, сплошная, полосами, бороздами, площадками и т.д.), глубина обработки почвы, применяемые машины и орудия механизированная, бороздами, ТДТ-55, ПЛ-1, 2/3 2019г.
 11. Размещение и размеры площадок, полос, борозд на площади и их направление борозды через 4-6м
 12. Метод и способ создания культур (посадка сеянцами, саженцами, посев рядовой, строчно-луночный, ручной, механизированный) ручная посадка сеянцев под меч Колесова, в 2отвала в шахматном порядке
 13. Количество посадочных (посевных) мест на 1 га, тыс. шт.: 3000 шт.
 14. Размещение посадочных (посевных) мест, расстояние между рядами 4-6м., в рядах 0,5-0,6 м.
 15. Схема смешения пород: Е-Е-Е
 16. Потребность в посадочном (посевном) материале на 1 га: 3000 шт. (кг) и на всю площадь по породам: 20400.шт.
 17. Характеристика посадочного (посевного) материала по породам: возраст сеянцев, саженцев сеянцы 3- 4х лет, класс качества семян, их происхождение: Лодейнопольский питомник, паспорт.
-
18. Способ подготовки семян к посеву
 19. Виды и способы уходов, их кратность: окашивание травы 1год-1, 2год-1, 3год-1
 20. Виды и способы лесоводственных уходов, их кратность: ---
 21. Противопожарные мероприятия, протяженность, ширина мин полос –соблюдений правил п/пожарной безопасности в лесу при пр-ве л/х работ.
 22. Намечаемый год перевода культур в лесопокрытую площадь: _____
 23. Показатели оценки восстановления лесов для признания работ по лесовосстановлению выполненными (возраст, количество деревьев главных лесных пород, средняя высота): Е-9лет, Н-0,7, не менее 2,0 т. шт. на га.

Составил: инженер Репкин Д.С.
(должность) (Ф.И.О.)

СР « 09 » 07.19г.

Проверил: лесничий Арифупин В.К.
(должность) (Ф.И.О.)

А « 09 » 07.19г.

Согласовано с внесением следующих замечаний, инженер по лесовосстановлению

Степанович А.А. СР по факту сохранения и/к внести дополн. в п. 17

Главный лесничий: Леситьев В.Н.
(должность) (Ф.И.О.)

Л « 07 » 10.19г.