

**ПРОЕКТ  
ЛЕСОВОССТАНОВЛЕНИЯ  
(создание лесных культур)  
на весну, осень 2020г.**

Лесничество: Лодейнопольское

Участковое лесничество: Тервеническое

№ квартала: 73 № выдела: 4,14,19,20,23,24

Главная порода: ель

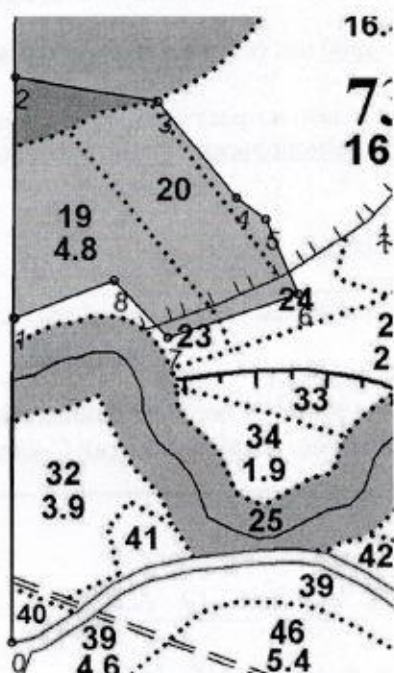
Вид культур: сплошные (сплошные, подпологовые, реконструкция)

Арендатор лесного участка ООО «Свирьлес», дог. ар. №56/3-2010-04 от 24.04.2010 г л/д №2-2018 от 25.01.2018г.

(наименование, № дог. аренды, декларация, дата)

Площадь участка: **9,5** (в4-0,8, в14-0,2, в19-4,4, в-20-3,4, в-23-0,3, в24-0,4)

План участка, масштаб 1:10 000



Площадьоб- щая, га	Площадьэкс- плуатационн- ая,	
9.5	9.5	
Номера точек	Румбы линий, °	Длина линий, м
Привязка		
0 - 1	СЗ 6° 00'	455.0
Лесосока		
Номера точек	Румбы линий, °	Длина линий, м
1 - 2	СЗ 6° 00'	337.0
2 - 3	ЮВ 87° 00'	203.0
3 - 4	ЮВ 45° 00'	174.0
4 - 5	ЮВ 60° 00'	50.0
5 - 6	ЮВ 30° 00'	114.0
6 - 7	ЮЗ 65° 00'	191.0
7 - 8	СЗ 50° 00'	109.0
8 - 1	ЮЗ 63° 00'	149.0

1. Категория лесокультурной площади: вырубка 2018г. состояние очистки удовлетворительное, кол-во пней (валунов) на 1 га до 600 шт., гарь -- г.; редины, пустошь, прогалины и т.д. ---
2. Рельеф, почвы, механический состав, степень влажности: равнинный, среднеподзолистые, влажные.
3. Напочвенный покров (важнейшие растения-индикаторы): травяной, средняя степень задернения 0,4-0,6
4. Тип леса (тип рубки), тип лесорастительных условий: КС С2, КС В2, ЧС А2,
5. Наличие естественного возобновления (по породам), тыс. шт./га; размещение, средняя высота, м: не имеется
6. Зараженность почвы вредителями, вид: в связи с отсутствием признаков заселения вредных организмов, обследование на лесном участке не проводилось.
7. Состав, возраст, полнота, класс бонитета реконструируемого насаждения: не проектируется
8. Способ реконструкции: ширина и направление коридоров, кулис, площадь расчищенных коридоров от общей площади реконструируемого участка (в %): не проектируется
9. Сроки и виды подготовки площади, применяемые машины и орудия 3 квартал 2019г - подготовка почвы, бороздами, трактор ТДГ-55 с плугом ПЛ-1
10. Способы и время обработки почвы (механизированная, ручная, сплошная, полосами, бороздами, площадками и т.д.), глубина обработки почвы, применяемые машины и орудия механизированная, бороздами, ТДГ-55, ПЛ-1, 3 квартал 2019г.
11. Размещение и размеры площадок, полос, борозд на площади и их направление борозды через 4-6м
12. Метод и способ создания культур (посадка сеянцами, саженцами, посев рядовой, строчно-луночный, ручной, механизированный) ручная посадка сеянцев под меч Колесова, в 2отвала в шахматном порядке
13. Количество посадочных (посевных) мест на 1 га, тыс. шт.: 3000 шт.
14. Размещение посадочных (посевных) мест, расстояние между рядами 4-6м., в рядах 0,5-0,6 м.
15. Схема смешения пород: Е-Е-Е
16. Потребность в посадочном (посевном) материале на 1 га: 3000 шт. (кг) и на всю площадь по породам: 28500 шт.
17. Характеристика посадочного (посевного) материала по породам: возраст сеянцев, саженцев сеянцы 3-4х лет, класс качества семян, их происхождение: Лодейнопольский питомник, паспорт.
18. Способ подготовки семян к посеву
19. Виды и способы уходов, их кратность: окашивание травы 1год-1, 2год-1, 3год-1
20. Виды и способы лесоводственных уходов, их кратность: ---
21. Противопожарные мероприятия, протяженность, ширина мин полос –соблюдений правил п/пожарной безопасности в лесу при пр-ве л/х работ.
22. Намечаемый год перевода культур в лесопокрытую площадь: 2021г
23. Показатели оценки восстановления лесов для признания работ по лесовосстановлению выполненными (возраст, количество деревьев главных лесных пород, средняя высота): С-9лет, Н-0,7, не менее 3,0 т. шт. на га.

Составил: инженер Репкин Д.С.  
(должность) (Ф.И.О.)

Д.С. Репкин « 05 » 02 2019

Проверил: лесничий Макаров В.А.  
(должность) (Ф.И.О.)

В.А. Макаров « 05 » 02 2019

Согласовано с внесением следующих замечаний, инженер по лесовосстановлению

Степанович А.А. по факту создания елк внести замечание в п. 17

Главный лесничий: Леонтьев В.Н.  
(должность) (Ф.И.О.)

В.Н. Леонтьев « 07 » 10.19г.