

архив

**ПРОЕКТ
ЛЕСОВОССТАНОВЛЕНИЯ
(создание лесных культур)
на весну 2020 г.**

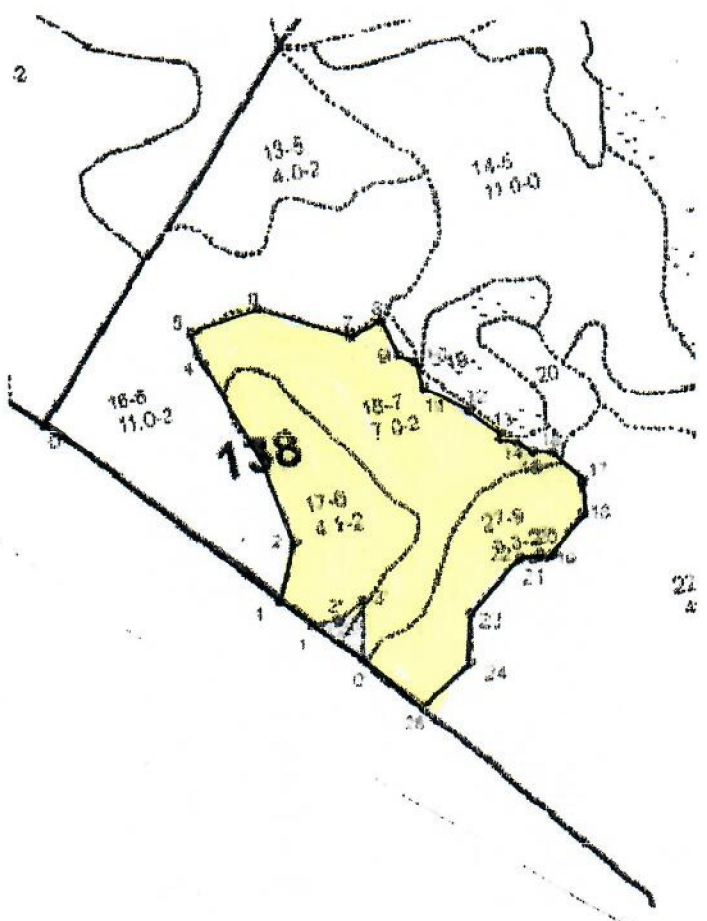
Лесничество Тихвинское Участковое лесничество Шугозерское
 № квартала 138 № выдела 17 пл. 4,0 га; 18 пл. 6,4 га; 27 пл. 3,3 га.
 Главная порода ЕЛЬ
 Вид культур сплошные
 (сплошные, подпологовые, реконструкция)

Арендатор лесного участка ООО «Русский Лес» договор аренды №2-2008-12-116-3 от 16.12.2008г. декларация № 2-2018 от 21.06.2018 г.

(наименование, № дог. аренды, декларация, дата)

Площадь участка: 13,7 га

План участка, масштаб 1:10 000



Общая площадь, га		Площадь		
13,9		13,7		
Экспликация объекта				
Номера точек	Направление азимуты	Длина		
Привязка				
0-1	ЮВ-54	386,7		
Номер лесосек	Площадь лесосеки, га	Номера точек	Направление румбы	Длина линий, м
Лесосека				
1	13,7	1-2	СВ-15,5	81,5
		2-3	СЗ-23,5	134,8
		3-4	СЗ-32	127,4
		4-5	СЗ-20,5	42,9
		5-6	СВ-59,5	93,8
		6-7	ЮВ-75	124,7
		7-8	СВ-67	45,5
		8-9	ЮВ-27	46,5
		9-10	ЮВ-68	23,5
		10-11	ЮВ-20,5	35
		11-12	ЮВ-62,5	65
		12-13	ЮВ-51,5	58
		13-14	ЮВ-72	19,2
		14-15	ЮВ-56,5	24,1
		15-16	ЮВ-57	27,6
		16-17	ЮВ-46,5	54
		17-18	ЮВ-1,5	41,4
		18-19	ЮЗ-38	68,5
		19-20	СЗ-85,5	17,4
		20-21	ЮЗ-49	11,1
		21-22	СЗ-84,5	16,7
		22-23	ЮЗ-41,5	99,5
		23-24	ЮЗ-0	66,1
		24-25	ЮЗ-46	83,6
		25-1	СЗ-54	233,7
ИЭП(старый ветровал)				
Привязка				
		25-0'	СЗ-34	101,6
1	0,2	0'-1'	СЗ-54,5	79,5
		1'-2'	СВ-78	35,4
		2'-3'	СВ-50	42
		3'-0'	ЮЗ-1,5	80,7

1. Категория лесокультурной площади: (вырубка 2019 г. состояние очистки удовлетворительно, кол-во пней (валунов) на 1 га 300 шт., гарь, редина, пустырь, прогалина и т.д.
2. Рельеф, почвы, механический состав, степень влажности: дренированные равнины с несколько ослабленным стоком, подзолистые; хорошо дренированные равнины, подзолистые; хорошо дренированные равнины, подзолистые.
3. Напочвенный покров (важнейшие растения-индикаторы) черника, брусника; кислица, майник.
4. Тип леса (тип вырубки), тип лесорастительных условий в.17 ЧС – В2, в.18 КС – С2, в.27 КС – С2.
5. Наличие естественного возобновления (по породам), тыс.шт./га; размещение, средняя высота м, отсутствует
6. Зараженность почвы вредителями, вид : в связи с отсутствием признаков заселения вредных организмов, обследование на лесном участке не проводилось.
7. Состав, возраст, полнота, класс бонитета реконструируемого насаждения: не проектируется.
8. Способ реконструкции: ширина и направление коридоров, кулис, площадью расчищенных коридоров от общей площади реконструируемого участка(в %) : не проектируется.
9. Сроки и виды подготовки площади, применяемые машины и орудия лето 2019 г.
Трактор ТДТ – 55 с клином ТК – 1,2
10. Способы и время обработки почвы (механизированная, ручная, сплошная, полосами, бороздами, площадками и т.д.), механизированная, бороздами, трактором ТДТ – 55 с клином ТК – 1,2 глубина обработки 15 – 20 см.
11. Размещение и размеры площадок, полос, борозд на площади и их направление:
Прямолинейные с 3 - В с плавными искривлениями
12. Метод и способ создания культур (посадка сеянцами, саженцами, посев рядовой, строчно-луночный, ручной, механизированный) ручная посадка сеянцами под меч Колесова в пласт борозды
13. Количество посадочных (посевных) мест на 1 га, тыс.шт. 3500 шт./га
14. Размещение посадочных (посевных) мест, расстояние между рядами 3,5- 4,0 м
в рядах: 0,7 м.
15. Схема смешения пород Е-Е-Е
16. Потребность в посадочном (посевном) материале на 1 га 3,5 тыс.шт.
и на всю площадь по породам Ель – 47 950 шт.
17. Характеристика посадочного (посевного) материала по породам: возраст сеянцев, саженцев стандартные сеянцы Ели обыкновенной 3 –х лет, класс качества семян, их происхождение, нормального происхождения:
паспорт № / / от 2020 г.
18. Способ подготовки семян к посеву : не проектируется.
19. Виды и способы агротехнических уходов, их кратность: 2021 г. – уничтожение травянистой растительности в рядах культур, дополнение по мере необходимости;
2022 г. – уничтожение травянистой и древесной растительности в рядах культур и междурядьях.
20. Виды и способы лесоводственных уходов, их кратность: 2025 г. – уничтожение или предупреждение травянистой и нежелательной древесной растительности;
2027 г. – уничтожение или предупреждение травянистой и нежелательной древесной растительности.
21. Противопожарные мероприятия, протяженность, ширина мин полос: создание мин. полос по периметру участка шириной до 1,4 м и уход за ними.
22. Намечаемый год перевода культур в лесопокрывную площадь 2028 год
23. Показатели оценки восстанавливаемых лесов для признания работ по лесовосстановлению завершенными (возраст, количество деревьев главных лесных пород, средняя высота) : Возраст – Ель 9 лет, количество деревьев не менее 2,0 тыс.шт/га, высота 0,7 м.

Составил: инженер л/х
(должность) (Ф.И.О.)

Соколова Т.Г.

(подпись)

«27» сентября 2019 г.

Проверил: Лесничий
(должность) (Ф.И.О.)

Ганага Л.А.

(подпись)

«27» 09 2019

Проверил: инженер по л/в
(должность) (Ф.И.О.)

Амосова Д.А.

(подпись)

«27» 09 2019

Учено с внесением следующих замечаний _____

Главный лесничий:

Захаров Н.Ю.

«27» 09 2019 г.