

**ПРОЕКТ
ЛЕСОВОССТАНОВЛЕНИЯ**
(создание лесных культур)
на весну, осень 2020 г.

Лесничество Любанское Участковое лесничество Андриановское

№ квартала 53 № выдела 16

Главная порода Сосна

Вид культур сплошные

(сплошные, подпологовые, реконструкция)

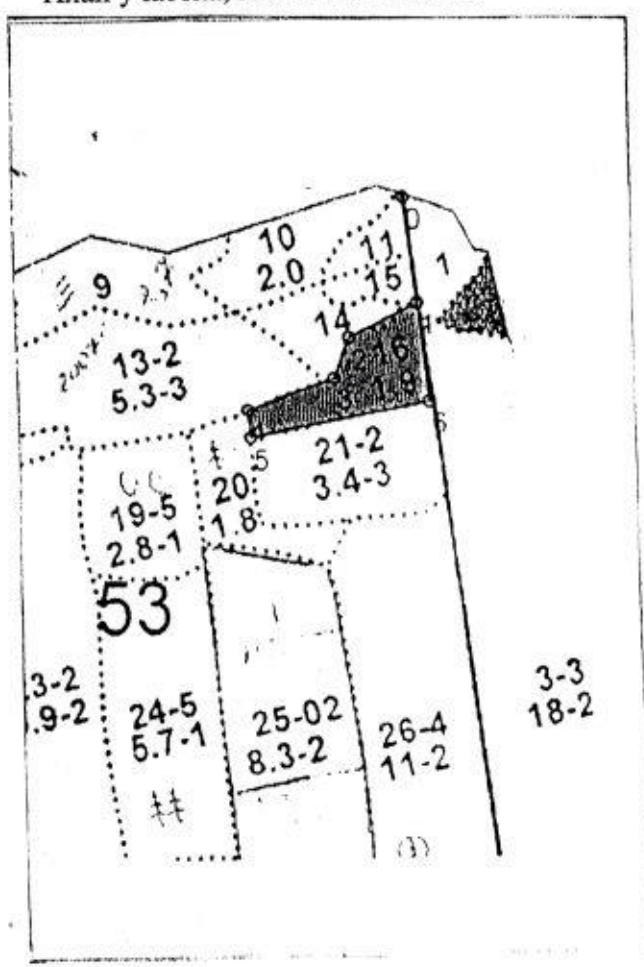
Арендатор лесного участка ГБПОУ ЛО «Лисинский лесной колледж»

(наименование, № дог.аренды, декларация, дата)

договор № 1 от 28 мая 2009 г., вырубка 2018 г., декларация от 21 декабря 2017 г

Площадь участка 1,9 га

План участка, масштаб 1:10 000





Номера точек	Азимуты линий, °	Длина линий, м
Привязка		
0 - 1	174°00'	140.0
Лесосека		
Номера точек	Азимуты линий, °	Длина линий, м
1 - 2	244°00'	102.0
2 - 3	202°00'	57.0
3 - 4	250°00'	123.0
4 - 5	176°00'	36.5
5 - 6	79°30'	242.0
6 - 1	354°52'	132.0

Handwritten signature and date: 23.10.2019

1. Категория лесокультурной площади: (вырубка 2018 г. состояние очистки удовл., проведена в соответствии с тех. картой разработки делянки, кол-во пней (валунов) на 1 га 600 шт., гарь --- г.; редина, пустырь, прогалина и т.д. ---).
2. Рельеф, почвы, механический состав, степень влажности равнинный, торфянисто-перегнойные, подзолисто-глееватые, с длительным увлажнением застойными водами.
3. Напочвенный покров (важнейшие растения-индикаторы) кукушкин лен, сфагнум, хвощ лесной, осоки.
4. Тип леса (тип вырубки), тип лесорастительных условий ДЛО (А3) Сосняк долгомощный осушенный; тип вырубки Долгомощная (Д).
5. Наличие естественного возобновления (по породам), тыс.шт./га; размещение, средняя высота, м Ель, 0,17 тыс. шт./га, размещение неравномерное, 3,9 м
Береза, осина, 0,68 тыс. шт./га, размещение неравномерное, 0,9 м.
6. Зараженность почвы вредителями, вид в связи с отсутствием признаков заселения вредных организмов, обследование на лесном участке не проводилось.
7. Состав, возраст, полнота, класс бонитета реконструируемого насаждения не проектируется.
8. Способ реконструкции: ширина и направление коридоров, кулис, площадь расчищенных коридоров от общей площади реконструируемого участка (в %) не проектируется.
9. Сроки и виды подготовки площади, применяемые машины и орудия 3 квартал 2019 года, частичная обработка почвы, устройство прямолинейных борозд (ЛХТ-100 в сцепке с ПЛ-1), шириной 1,0 м, параллельно трелевочным волокам.
10. Способы и время обработки почвы (механизированная, ручная, сплошная, полосами, бороздами, площадками и т.д.), глубина обработки почвы, применяемые машины и орудия механизированная, осень, бороздами, трактором ЛХТ-100, плуг ПЛ-1, на глубину до 40 см.
11. Размещение и размеры площадок, полос, борозд на площади и их направление бороздами шириной 1,0 м, между центрами борозд 6,0 м, направление борозд параллельно трелевочным волокам направление с 3 на В.
12. Метод и способ создания культур (посадка сеянцами, саженцами, посев рядовой, строчно-луночный, ручной, механизированный) посадка сеянцами сосны ЗКС в оба пласта борозды в шахматном порядке, ручной.
13. Количество посадочных (посевных) мест на 1 га, тыс.шт. не менее 2,0.
14. Размещение посадочных (посевных) мест, расстояние между рядами 5,0-1,0, в рядах 1,6 м.
15. Схема смешения пород С*С*С*С*С.
16. Потребность в посадочном (посевном) материале на 1 га не менее 2,0 тыс.шт. (кг) и на всю площадь по породам Сосна 3,8 тыс. шт. га.
17. Характеристика посадочного (посевного) материала по породам: возраст сеянцев, саженцев сеянцы Сосны с закрытой корневой системой лет, паспорт на посадочный материал № от 2020 года, выдан ГБПОУ ЛО «Лисинский лесной колледж», класс качества семян, их происхождение, лесосеменной район ---.
18. Способ подготовки семян к посеву ----.
19. Виды и способы агротехнических уходов, их кратность: 2020 год 1 год-уничтожение ил предупреждение появления травяной и нежелательной древесной растительности – однократно
2021 год 2 год-уничтожение ил предупреждение появления травяной и нежелательной древесной растительности - однократно
2022 год 3 год-уничтожение ил предупреждение появления травяной и нежелательной древесной растительности - однократно
При необходимости – дополнение лесных культур.
20. Виды и способы лесоводственных уходов, их кратность: уничтожение нежелательной древесной растительности, механизированный – 1.
21. Противопожарные мероприятия, протяженность, ширина мин полос требуется прокладка мин. полосы шириной 1,5 м по периметру делянки протяженностью 0,7 км.
22. Намечаемый год перевода культур в лесопокрытую площадь 2028 год.

23. Показатели оценки восстанавливаемых лесов для признания работ по лесовосстановлению выполненными (возраст, количество деревьев главных лесных пород, средняя высота) Сосна, 9 лет, не менее 2,0 тыс. шт. на 1 га, средняя высота 0,8 м

Составил (арендатор): инженер л\х Гридасова Е.П.  « 22.10.2019 »
(должность) (Ф.И.О.) (подпись) (дата)

Проверил (лесничий): Леметти Е.В.  « 22 » октября 2019
(Ф.И.О.) (подпись) (дата)

Проверил (инженер по л/в): Колясюк Н.П.  « 23 » 10.2019
(Ф.И.О.) (подпись) (дата)

Учтено с внесением следующих замечаний _____

Главный лесничий : Матвиива О.П.  « 23 » 10.2019
(Ф.И.О.) (подпись) (дата)