

107

**ПРОЕКТ
ЛЕСОВОССТАНОВЛЕНИЯ
(создание лесных культур)
на весну, осень 2020 г.**

Лесничество Тихвинское Участковое лесничество Пяльинское

№ квартала 100 № выдела в.29 (2,5га)

Главная порода Ель

Вид культур _____ сплошные _____

(сплошные, частичные, подпологовые, реконструкция)

Арендатор лесного участка ООО «ИКЕА Индастри Тихвин», дог. 2-2008-12-85-3 от 10.12.2008 г., лесная декларация № 4-2018 от 29.03.18.г.

Площадь участка 2,5 га

1. Категория лесокультурной площади: вырубка 2018г., состояние очистки удовлетворительно, очистка проведена в соответствии с технологической картой, кол-во пней (валунов) на 1га 450-500 шт., ветровал; редины, пустошь, прогалины и т.д.
2. Рельеф, почвы, механический состав, степень влажности равнинный, суглинистые, свежие
3. Напочвенный покров (важнейшие растения-индикаторы) кислица, майник, коχύдыжник
4. Тип леса (тип вырубки), тип лесорастительных условий. КС С2
5. Наличие естественного возобновления (по порода) 0,2 тыс.шт./га; размещение неравномерное, средняя высота, 0,5 м.
6. Зараженность почвы вредителями, вид в связи с отсутствием признаков заселения вредных организмов, обследование на лесном участке не проводилось.
7. Состав, возраст, полнота, класс бонитета реконструируемого насаждения не проектируется.
8. Способ реконструкции: ширина и направление коридоров, кулис площадью расчищенных коридоров от общей площади реконструируемого участка не проектируется.
9. Сроки и виды подготовки площади, применяемые машины и орудия: осень 2019 г, трактор ОТЗ-320 с плугом ПКЛ-70
10. Способы и время обработки почвы (механизованная, ручная, сплошная, полосами, бороздами, площадками и т.д.), глубина обработки почвы, применяемые машины и орудия: сентябрь 2019 г, механизированная, наездка борозд через 3,5-4,0 м трактором ОТЗ-320 с плугом ПКЛ-70, глубина обработки почвы 30-35 см.
11. Размещение и размеры площадок, полос, борозд на площади и их направление: борозды через 3,5-4,0м., прямолинейные с С на Ю или с плавным искривлением.
12. Метод и способ создания культур (посадка сеянцами, саженцами, посев рядовой, строчно-луночный, ручной, механизированный) ручная посадка под меч Колесова в пласт борозды.
13. Количество посадочных (посевных) мест на 1 га, тыс.шт. 3500 шт. на га
14. Размещение посадочных (посевных) мест, расстояние между рядами 3,5-4,0 м, в рядах 0,8 м
15. Схема смешения пород Е-Е-Е
16. Потребность в посадочном (посевном) материале на 1 га Ель 3,5 тыс.шт. на га. тыс.шт. (кг) и на всю площадь по породам Ель 8750 шт.
17. Характеристика посадочного (посевного) материала по породам: возраст сеянцев, саженцев, класс качества семян, их происхождение: стандартные сеянцы Ели обыкновенной 3-х-4 лет, d стволика у корневой шейки не менее 2 мм, H стволика не менее 12 см паспорт № / / от 2020 г
18. Способ подготовки семян к посеву не проектируется.
19. Виды и способы агротехнических уходов, их кратность: 2021 г - уничтожение травянистой растительности в рядах культур, дополнение по мере необходимости; 2022 г - уничтожение травянистой и древесной растительности в рядах культур и междурядьях;
20. Виды и способы лесоводственных уходов, их кратность: 2025 г - уничтожение или предупреждение травянистой и нежелательной древесной растительности; 2028 г - уничтожение или предупреждение травянистой и нежелательной древесной растительности
21. Противопожарные мероприятия, протяженность, ширина мин. полос создание мин. полос по периметру участка и уход за ними шириной 1,4м;
22. Намечаемый год перевода культур в лесопокрывную площадь 2028 год
23. Показатели оценки восстанавливаемых лесов для признания работ по лесовосстановлению законченными (возраст, количество деревьев главных лесных пород, средняя высота) Возраст 9 лет, количество деревьев не менее 2,0 тыс. шт/га, высота 0,7м.

Составил: аудитор по л/р  Троицкая М.В. «23» сентября 2019г.

Согласовано: лес-й Пялинского уч. л-ва  Сясина С.Ю. «23» 09 2019г.


Проверил: инж. по л/в. 1 кат.  Амосова Д.А. «23» 09 2019г.

Согласовано с внесением следующих замечаний: _____:

_____:

_____:

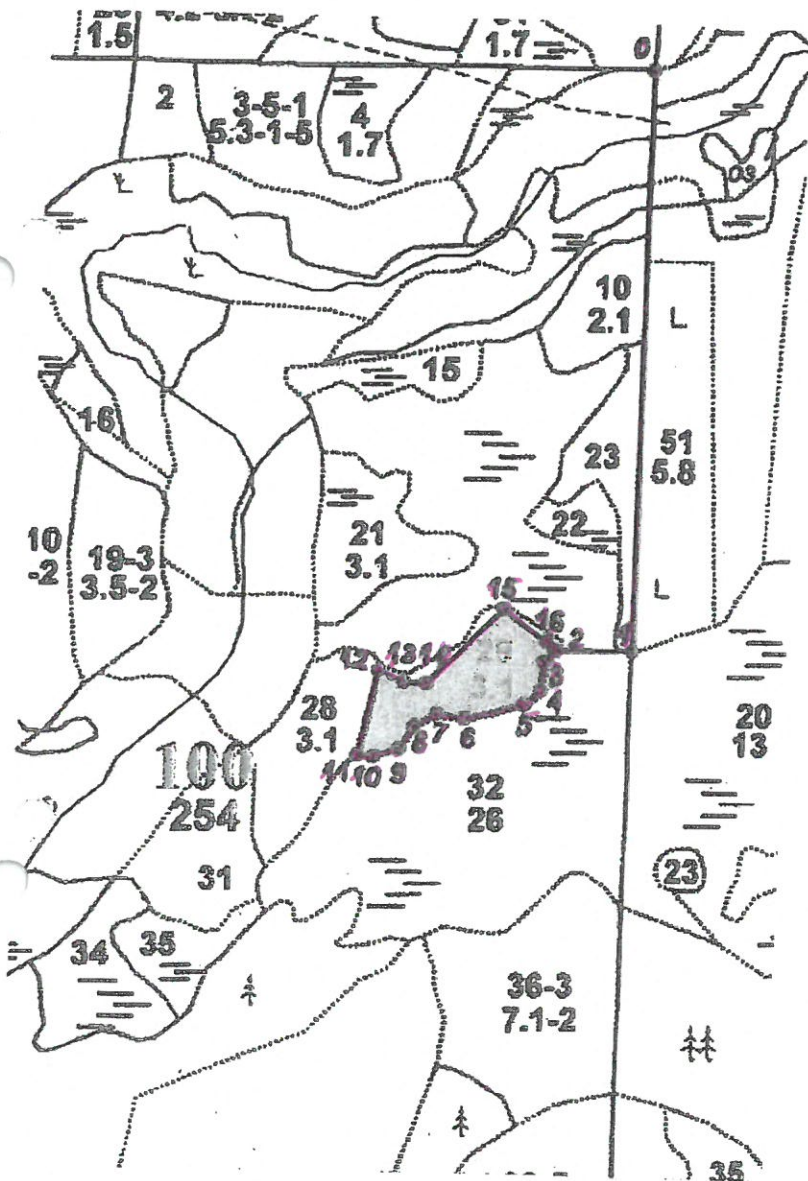
_____:

Главный лесничий:  Захаров Н.Ю. «23» 09 2019г.

ЧЕРТЕЖ

участка под лесные культуры
на осень 2020 года.

для арендатора ООО "ИКЕА Индастри Тихвин"
Участковое лесничество Пяльинское, масштаб 1:10000
кв.100 в. 29 общ. площ. 2,5 га



Площадь общая, га		Площадь эксплуатационная, га		
2,5		2,5		
экспликация объекта				
№ точек	Направление линий (азимуты), °	Длина линий, м		
привязка				
0 - 1	172	830		
1 - 2	262	113		
объект				
№ объекта	Площадь объекта, га	№ точек	Направление линий (азимуты), °	Длина линий, м
1	2,5	2 - 3	217	23
		3 - 4	176	42
		4 - 5	220	31
		5 - 6	248	88
		6 - 7	271	39
		7 - 8	232	36
		8 - 9	204	39
		9 - 10	245	38
		10 - 11	266	23
		11 - 12	4	124
		12 - 13	105	40
		13 - 14	85	33
		14 - 15	36	150
		15 - 16	117	79
		16 - 2	125	17

КАРТОЧКА
ОБСЛЕДОВАНИЯ УЧАСТКА № 34/ 2019 ГОД
ПРИ ВЫБОРЕ СПОСОБА И ТЕХНОЛОГИИ ЛЕСОВОССТАНОВЛЕНИЯ

1. Лесничество Тихвинское
2. Участковое лесничество Пяльинское
3. Дача, тех. участок -
4. Номер квартала 100
5. Номер выдела 29
6. Площадь участка, с точностью до 0,1 га 2,5 га
7. План участка (прилагается к Карточке)
8. Категория площади: лесовосстановления вырубка 2018 г.
вырубка, гарь, иная (год, месяц)
9. Исходный породный состав участка лесовосстановления, 3Б30с2С2Е
до вырубки, гари, гибели
10. Условия для работы техники:
 - 10.1. Количество пней, шт./га: всего 450-550 шт/га ср. диаметр 30 см
 - 10.2. Захламленность, куб.м/га отсутствует
отсутствует - менее 5 куб.м/га, слабая - 5 - 20 куб.м/га, средняя - 20 - 50 куб.м/га, сильная > 50 куб.м/га
 - 10.3. Доступность для работы техники доступно без расчистки и корчевки пней
11. Характеристика природно-климатических и лесорастительных условий лесного участка:
 - 11.1. Лесорастительная зона таежная
 - 11.2. Лесной район балтийско-белозерский
 - 11.3. Целевое назначение лесов эксплуатационные леса
 - 11.4. Рельеф равнинный
 - 11.5. Почва суглинистые, свежие
тип, степень увлажнения, механический состав
 - 11.6. Тип леса (тип вырубки, тип лесорастительных условий) КС С2
 - 11.7. Степень задернения почвы средняя степень задернения
отсутствует - до 10%%, слабая - 11 - 30%%, средняя - 31 - 50%%, сильная > 50%%
12. Характеристика подроста главных (целевых) пород (перечетная ведомость прилагается):
 - 12.1. Средняя высота 0,5 м,
 - 12.2. Средний возраст - лет,
 - 12.3. Количество, всего 0,2 тыс.шт./га, в том числе по породам -
 - 12.4. Категория густоты редкий
 - 12.5. Распределение по площади неравномерное
редкий, средний, густой
равномерное, неравномерное, групповое
 - 12.6. Жизнеспособность подроста жизнеспособный
жизнеспособный, нежизнеспособный
13. Характеристика возобновления мягколиственных пород:
 - 13.1. Порода -, 13.2. Количество - тыс.шт./га,
 - 13.3. Средняя высота - м
14. Источники обсеменения -
порода, источник: одиночные (шт./га), куртины, полосы, стены леса
15. Характеристика санитарного состояния в связи с отсутствием признаков заселения вредных организмов, обследование на лесном участке не проводилось
заселенность вредными организмами, болезни леса
16. Предложения для разработки Проекта лесовосстановления:
 - 16.1. Способ лесовосстановления создание лесных культур по площади 2,5 га
естественный, искусственный (лесные культуры), комбинированный
 - 16.2. Главные (целевые) породы Ель
 - 16.3. Срок лесовосстановления май 2020 г – сентябрь 2028 г.
начало, окончание (месяц, год)
17. Необходимость проведения предварительных и сопутствующих мероприятий:

- 17.1. Очистка вырубки, гари _____ -
17.2. Санитарные _____ -
17.3. Противопожарные прокладка противопожарных минерализованных полос
шириной 1,4 м
17.4. Другие предложения _____

Исполнитель(и): Аудитор по л/р Троицкая М.В. " 27 " 05 2019 г
Должность подпись Ф.И.О.

К Карточке
обследования участка
при выборе способа и технологии
лесовосстановления

ПЕРЕЧЕТНАЯ ВЕДОМОСТЬ
ЖИЗНЕСПОСОБНОГО ПОДРОСТА ПРИ ОБСЛЕДОВАНИИ
УЧАСТКА № 34 / 19 ГОД ЛЕСОВОССТАНОВЛЕНИЯ

Лесничество Тихвинское

Участковое лесничество Пяльинское

Квартал № 100

Выдел № 29

Номер пробной площади (п.п.) номера учетных площадок	Порода	Распределение подроста по высоте, шт.				Средняя высота, м	Средний возраст, лет
		Мелкий (до 0,5 м)	Средний (0,51 - 1,5 м)	Крупный (свыше 1,5 м)	Итого		
1	2	3	4	5	6	7	8
Всего по участку подроста мягколиственных пород, тыс. шт.							
Всего по участку подроста главных (целевых) пород	Е	20	0	0	20		
Коэффициент перевода		0,5	0,8	1,0			
С учетом коэффициента		200	0	0	200		
Итого в пересчете на крупный, подроста главных (целевых) пород, тыс. штук	Е	200	0	0	200		

Схематический чертеж обследуемого участка

С расположением на нем пробных площадей и площадок

Масштаб 1: 10000

С
|
Ю



Исполнитель(и): аудитор по лесным ресурсам.

Должность

подпись

Ф.И.О

Троицкая М.В.

"27" 05 2019 г.