

аренд.

**ПРОЕКТ
ЛЕСОВОССТАНОВЛЕНИЯ**
(создание лесных культур)
на весну, осень 2020 г.

Лесничество Тихвинское Участковое лесничество Пяльинское

№ квартала 66 № выдела в.16 (2,9 га), в.18 (0,8 га)

Главная порода Ель

Вид культур сплошные

(сплошные, частичные, подпологовые, реконструкция)

Арендатор лесного участка ООО «ИКЕА Индастри Тихвин», дог. 2-2008-12-85-3 от 10.12.2008 г., лесная декларация № 8-2018 от 18.10.18 г.

Площадь участка 3,7 га

1. Категория лесокультурной площади: вырубка 2018 г., состояние очистки удовлетворительно, очистка проведена в соответствии с технологической картой, кол-во пней (валунов) на 1 га 450-500 шт., ветровал; редины, пустошь, прогалины и т.д.
2. Рельеф, почвы, механический состав, степень влажности равнинный, суглинистые, свежие
3. Напочвенный покров (важнейшие растения-индикаторы) кислица, майник, костяника
4. Тип леса (тип вырубки), тип лесорастительных условий. в.16,18-КС В2
5. Наличие естественного возобновления (по порода) подрост отсутствует тыс. шт./га; размещение, средняя высота, м.
6. Зараженность почвы вредителями, вид в связи с отсутствием признаков заселения вредных организмов, обследование на лесном участке не проводилось.
7. Состав, возраст, полнота, класс бонитета реконструируемого насаждения не проектируется.
8. Способ реконструкции: ширина и направление коридоров, кулис площадью расчищенных коридоров от общей площади реконструируемого участка не проектируется.
9. Сроки и виды подготовки площади, применяемые машины и орудия: осень 2019 г, гусеничный трактор CAT-320D со специализированным ковшом.
10. Способы и время обработки почвы (механизируемая, ручная, сплошная, полосами, бороздами, площадками и т.д.), глубина обработки почвы, применяемые машины и орудия: сентябрь 2019 г, механизированная, гусеничным трактором CAT-320D со специализированным ковшом, глубина обработки почвы 30-35 см.
11. Размещение и размеры площадок, полос, борозд на площади и их направление: площадки 30x30 см в количестве 2000 шт/га равномерно, расстояние между центрами площадок 2,2 м.
12. Метод и способ создания культур (посадка сеянцами, саженцами, посев рядовой, строчно-луночный, ручной, механизированный) ручная посадка посадочной трубой «Поттипутки» в микроповышения.
13. Количество посадочных (посевных) мест на 1 га, тыс.шт. 2000 шт. на га
14. Размещение посадочных (посевных) мест, расстояние между центрами площадок 2,2 м в количестве 2000 шт на га
15. Схема смешения пород Е-Е-Е
16. Потребность в посадочном (посевном) материале на 1 га Ель 2,0 тыс. шт. на га. тыс.шт. (кг) и на всю площадь по породам Ель 7400 шт.
17. Характеристика посадочного (посевного) материала по породам: возраст сеянцев, саженцев, класс качества семян, их происхождение: стандартные сеянцы Ели обыкновенной 3-х-4 лет, д стволика у корневой шейки не менее 2 мм, Н стволика не менее 12 см
паспорт № / / от 2020 г
18. Способ подготовки семян к посеву не проектируется.
19. Виды и способы агротехнических уходов, их кратность: 2021 г - уничтожение травянистой растительности в рядах культур, дополнение по мере необходимости; 2022 г - уничтожение травянистой и древесной растительности в рядах культур и междурядьях;
20. Виды и способы лесоводственных уходов, их кратность: 2025 г - уничтожение или предупреждение травянистой и нежелательной древесной растительности; 2027 г - уничтожение или предупреждение травянистой и нежелательной древесной растительности
21. Противопожарные мероприятия, протяженность, ширина мин. полос создание мин. полос по периметру участка и уход за ними шириной 1,4 м;
22. Намечаемый год перевода культур в лесопокрываемую площадь 2028 год
23. Показатели оценки восстанавливаемых лесов для признания работ по лесовосстановлению выполненными (возраст, количество деревьев главных лесных пород, средняя высота) Возраст 9 лет, количество деревьев не менее 2,0 тыс. шт/га, высота 0,7 м.

Составил: аудитор по л/р Сестерин Троицкая М.В. «30» сентября 2019г.

Согласовано: лес-й Пяльинского уч. л-ва Сяпина С.Ю. «30» 09 2019г.

Проверил: инж. по л/в. 1 кат. Амосова Д.А. «30» 09 2019г.

Согласовано с внесением следующих замечаний: _____

Главный лесничий: Захаров Н.Ю. «30» 09 2019г.

КАРТОЧКА
ОБСЛЕДОВАНИЯ УЧАСТКА № 36/ 2019 ГОД
ПРИ ВЫБОРЕ СПОСОБА И ТЕХНОЛОГИИ ЛЕСОВОССТАНОВЛЕНИЯ

1. Лесничество Тихвинское
 2. Участковое лесничество Пяльинское
 3. Дача, тех. участок -
 4. Номер квартала 66
 5. Номер выдела 16,18
-
6. Площадь участка, с точностью до 0,1 га 3,7 га
 7. План участка (прилагается к Карточке)
 8. Категория площади: лесовосстановления вырубка 2018 г.
вырубка, гарь, иная (год, месяц)
 9. Исходный породный состав участка лесовосстановления, в.16 -7Б3Ос+С, в.18-4Ос2Б4Е
до вырубки, гари, гибели
 10. Условия для работы техники:
 - 10.1. Количество пней, шт./га: всего 450-550 шт/га ср. диаметр 28 см
 - 10.2. Захламленность, куб.м/га отсутствует
отсутствует - менее 5 куб.м/га, слабая - 5 - 20 куб.м/га, средняя - 20 - 50 куб.м/га, сильная > 50 куб.м/га
 - 10.3. Доступность для работы техники доступно без расчистки и корчевки пней
 11. Характеристика природно-климатических и лесорастительных условий лесного участка:
 - 11.1. Лесорастительная зона таежная
 - 11.2. Лесной район балтийско-белозерский
 - 11.3. Целевое назначение лесов эксплуатационные леса
 - 11.4. Рельеф равнинный
 - 11.5. Почва суглинистые, свежие
тип, степень увлажнения, механический состав
 - 11.6. Тип леса (тип вырубки, тип лесорастительных условий) в.16,18 КС В2
 - 11.7. Степень задернения почвы средняя степень задернения
отсутствует - до 10%%, слабая - 11 - 30%%, средняя - 31 - 50%%, сильная > 50%%
 12. Характеристика подроста главных (целевых) пород (перечетная ведомость прилагается):
 - 12.1. Средняя высота _____ м,
 - 12.2. Средний возраст _____ лет,
 - 12.3. Количество, всего _____ тыс.шт./га, в том числе по породам _____
 - 12.4. Категория густоты _____
 - 12.5. Распределение по площади _____
редкий, средний, густой
равномерное, неравномерное, групповое
 - 12.6. Жизнеспособность подроста _____
жизнеспособный, нежизнеспособный
 13. Характеристика возобновления мягколиственных пород:
 - 13.1. Порода _____, 13.2. Количество _____ тыс.шт./га,
 - 13.3. Средняя высота _____ м
 14. Источники обсеменения _____
-
- порода, источник: одиночные (шт./га), куртины, полосы, стены леса
15. Характеристика санитарного состояния в связи с отсутствием признаков заселения вредных организмов, обследование на лесном участке не проводилось
заселенность вредными организмами, болезни леса
 16. Предложения для разработки Проекта лесовосстановления:
 - 16.1. Способ лесовосстановления создание лесных культур по площади 3,7 га
естественный, искусственный (лесные культуры), комбинированный
 - 16.2. Главные (целевые) породы Ель
 - 16.3. Срок лесовосстановления май 2020 г – сентябрь 2028 г.
начало, окончание (месяц, год)


17. Необходимость проведения предварительных и сопутствующих мероприятий:

17.1. Очистка вырубki, гари _____ - _____

17.2. Санитарные _____ - _____

17.3. Противопожарные прокладка противопожарных минерализованных полос шириной 1,4 м

17.4. Иные предложения _____

Исполнитель(и): Аудитор по л/р  Троицкая М.В. " " 2019 г
Должность подпись Ф.И.О.

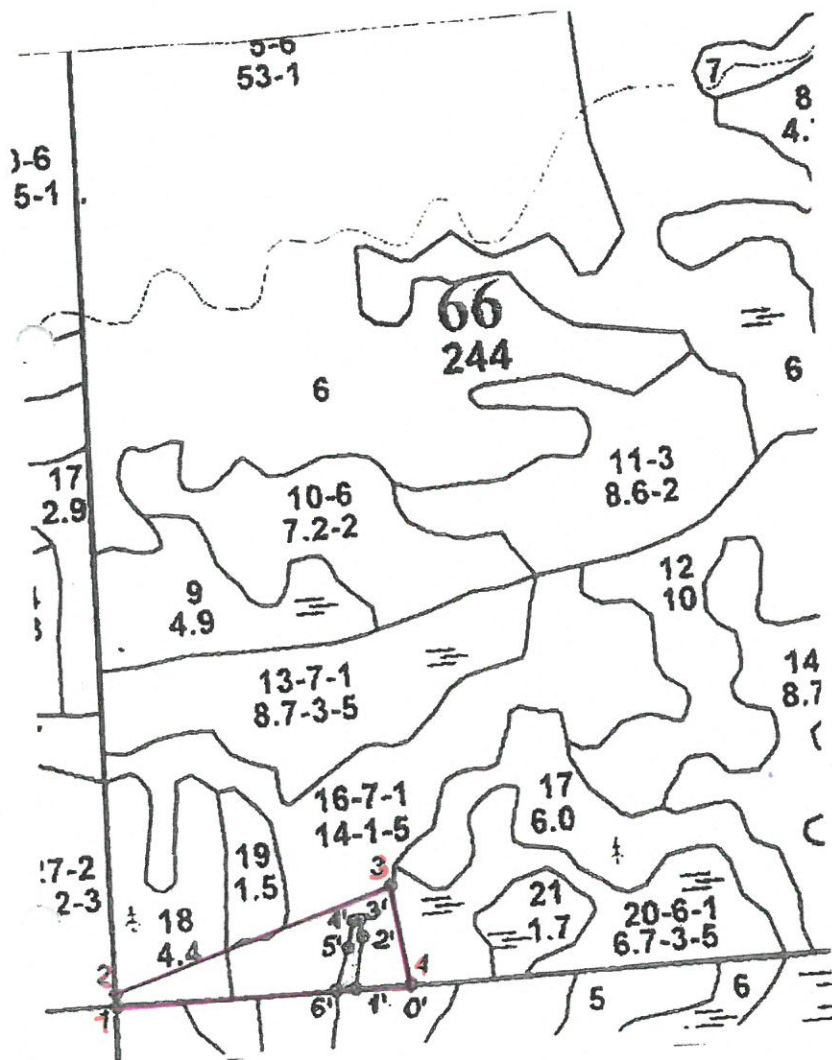
К Карточке
обследования участка
при выборе способа и технологии
лесовосстановления

ЧЕРТЕЖ

участка под лесные культуры
на осень 2020 года.

для арендатора ООО "ИКЕА Индастри Тихвин"
Участковое лесничество Пяльинское, масштаб 1:10000

кв.66 в. 16,18 общ. площ. 3,7 га



Площадь общая, га	Площадь эксплуатационная, га
3,9	3,7

экспликация объекта

№ объекта	Площадь объекта га	№ точек	Направление линий (азимуты) °	Длина линий, м
2	3,7	1 - 2	350	18
		2 - 3	62	437
		3 - 4	164	162
		4 - 1	261	432
нэл пл. 0,2 га				
		4 - 1'	261	91
		1' - 2'	3	75
		2' - 3'	346	25
		3' - 4'	253	10
		4' - 5'	187	39
		5' - 6'	191	63
		6' - 1'	81	29

Чертила _____

Троицкая М.В.