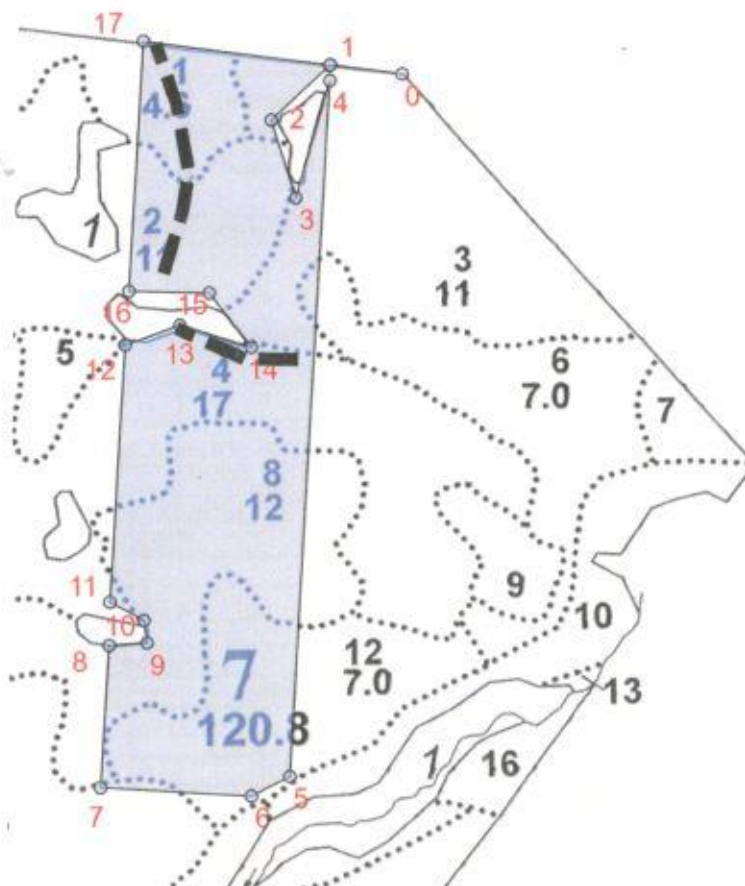


**ПРОЕКТ  
ЛЕСОВОССТАНОВЛЕНИЯ  
(создание лесных культур)**

**на весну 2020 года**

Лесничество Подпорожское Участковое лесничество Лукинское  
 № квартала 7 № выдела в.1-1,5 га; в.2-3,3 га; в.3-2,5 га; в.4-3,4 га; в.6-0,2 га; в.8-6,7 га; в.11-0,1 га; в.12-4,2 га.  
 Главная порода ель с ЗКС  
 Вид культур сплошные  
(сплошные, подпологовье, реконструкция)  
 Арендатор лесного участка ООО "Петровлес-Подпорожье"  
Договор аренды 67-3-2010-05 от 14 мая 2010 года  
(наименование, № дог.аренды, декларация, дата)  
 Площадь участка 22,9 га  
 План участка, масштаб 1:10000

л/к **21,9** га  
Дорога **1,0** га



**Основной полигон**

№№№	Азимуты	Длина, м
0 - 1	278°	96
1 - 2	228°	107
2 - 3	163°	108
3 - 4	17°	161
4 - 5	184°	918
5 - 6	244°	57
6 - 7	274°	200
7 - 8	4°	187
8 - 9	87°	50
9 - 10	353°	30
10 - 11	299°	51

11 - 12	4°	339
12 - 13	71°	78
13 - 14	108°	99
14 - 15	323°	90
15 - 16	272°	108
16 - 17	4°	330
17 - 1	98°	250

Условные обозначения:

- Эксплуатационный участок
- Дорога

1. Категория лесокультурной площади: вырубка, 2018 г. состояние очистки проведена в соответствии с технологической картой разработки лесосек  
кол-во пней (валунов) на 1 га 870 шт., гарь \_\_\_\_\_ г.; редина, пустырь, прогалина и т.д. \_\_\_\_\_
2. Рельеф почвы, механический состав, степень влажности рельеф равнинный, суглинок, в низких местах с повышенным накоплением влаги
3. Напочвенный покров (важнейшие растения-индикаторы) моховой (травяной) кислица
4. Тип леса (тип вырубки), тип лесорастительных условий КС С2
5. Наличие естественного возобновления (по породам), тыс. шт./га не имеется размещение, средняя высота, м \_\_\_\_\_
6. Заражённость почвы вредителями, вид, в связи с отсутствием признаков заселения вредных организмов, обследование на лесном участке не проводилось
7. Состав, возраст, полнота, класс бонитета реконструируемого насаждения \_\_\_\_\_
8. Способ реконструкции: ширина и направление коридоров, кулис, площадь расчищенных коридоров от общей площади реконструируемого участка (в %) \_\_\_\_\_
9. Сроки и виды подготовки площади, применяемые машины и орудия осень 2019 года экскаватором
10. Способы и время обработки почвы (механизованная, ручная, сплошная, полосами, бороздами, площадками и т.д.), глубина обработки почвы, применяемые машины и орудия экскаватором площадками с микроповышением
11. Размещение и размеры площадок, полос, борозд на площади и их направление площадки 40X50 см, высота микроповышения 20 см
12. Метод и способ создания культур (посадка сеянцами, саженцами, посев рядовой, строчно-луночный, ручной, механизированный) посадка с использованием посадочной трубы ели с ЗКС (применяемые машины и орудия)
13. Количество посадочных (посевных) мест на 1 га, тыс. шт. 2,0 тыс. шт.
14. Размещение посадочных (посевных) мест, расстояние между рядами (площадками) 2,0 м, в рядах (площадках) 2,0 м
15. Схема смешения пород EEE
16. Потребность в посадочном (посевном) материале на 1 га 2,0 тыс шт /га  
и на всю площадь по породам 43,8 тыс. шт
17. Характеристика посадочного (посевного) материала по породам: возраст сеянцев, саженцев класс качества семян, их происхождение, лесосеменной район сеянцы ели с ЗКС
18. Способ подготовки семян к посеву \_\_\_\_\_
19. Виды и способы агротехнических уходов, их кратность: ручная оправка от завала травой, при выжимании морозом дополнение лесных культур- однократно
20. Виды и способы лесоводственных уходов, их кратность: уничтожение травянистой и древесной растительности-однократно, при необходимости двукратно
21. Противопожарные мероприятия, протяжённость, ширина мин полос \_\_\_\_\_
22. Намечаемый год перевода культур в лесопокрывную площадь 2028 год
23. Показатели оценки восстанавливаемых лесов для признания работ по лесовосстановлению завершёнными (возраст, количество деревьев главных лесных пород, средняя высота) в соответствии с Приложением 3 Правил лесовосстановления

Составил (арендатор):

специалист ОЛП Дмитриева Е.Г.  
(фамилия, имя, отчество)

25.09.19.  
(подпись, число)

Лесничий Лукинского  
участкового лесничества

Меркоев С.Н.  
(фамилия, имя, отчество)

25.09.19.  
(подпись, число)

Проверил:

Инж. по л/восст. Туркина О.Н.  
(фамилия, имя, отчество)

25.09.19.  
(подпись, число)

Согласовано с внесением следующих изменений

по факту создания л/т уточнить в 17/21  
Гл. лесничий: Петров И.Ю.  
(фамилия, имя, отчество)

25.09.19.  
(подпись, число)