


**ПРОЕКТ
ЛЕСОВОССТАНОВЛЕНИЯ
(создания лесных культур)**

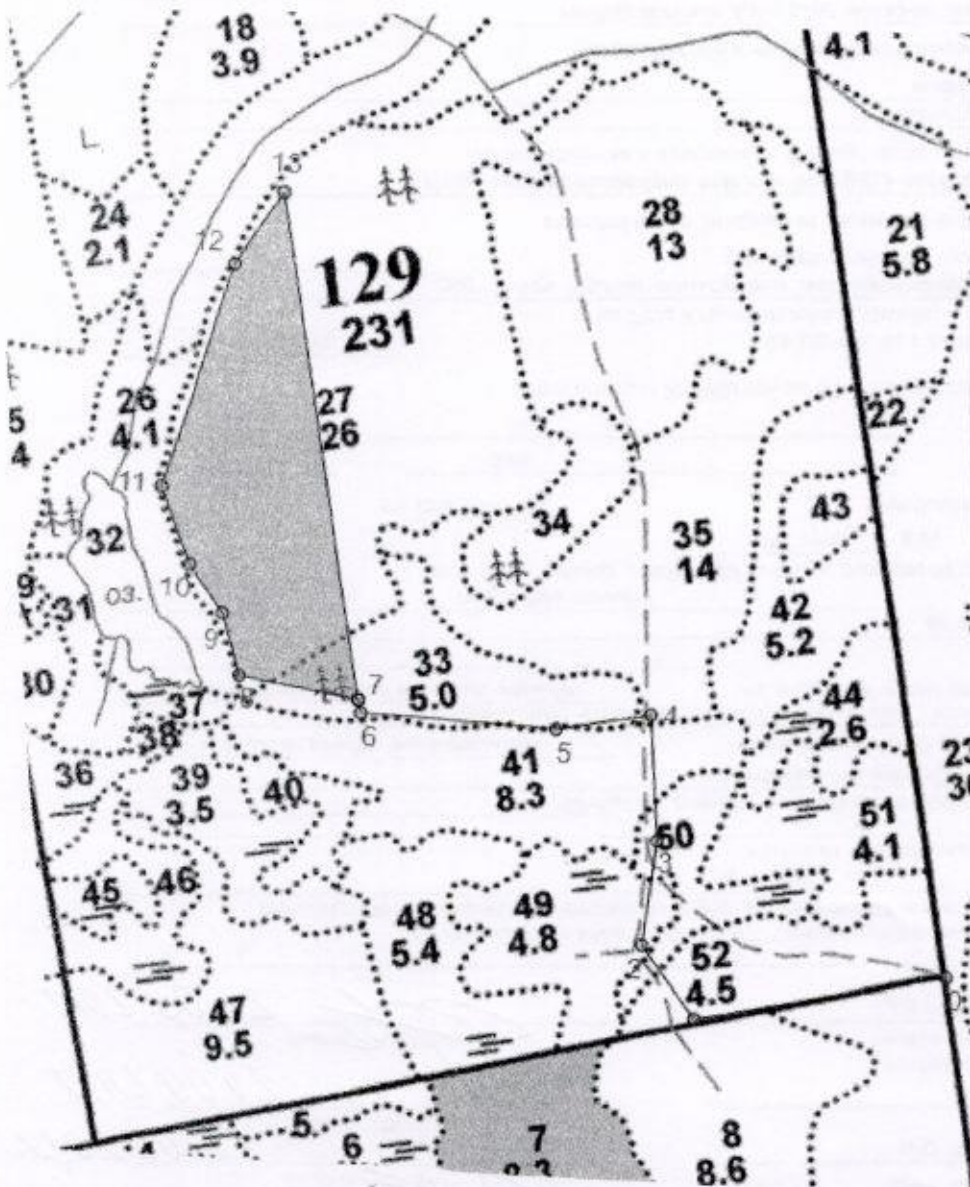
на **весну 2020** года

Лесничество Подпорожское Участковое лесничество Подпорожское
 Номер квартала 129 Номер выдела выд.27-9,0 га; выд.33-0,5 га;
 Главная порода ель с ЗКС
 Вид культур сплошные
 (сплошные, частичные, подпологовые, реконструкция)
 Арендатор лесного участка ООО "Метя Форест Подпорожье"
 (наименование, № договора аренды, декларация, дата)
Договор аренды № 2-2008-12-46-3 от 08.12.2008 г.
 Площадь участка 9,5 га
 План участка, масштаб 1:10000

л/к 9,5 га
 недоруб _____ га
 дорога _____ га
 н/э _____ га

Условные обозначения:

 Эксплуатационная площадь



№№	Азимут	Длина, м
0 - 1	256°00'	335.0
1 - 2	319°00'	118.0
2 - 3	4°00'	140.0
3 - 4	353°00'	167.0
4 - 5	257°00'	129.0
5 - 6	270°00'	260.0
6 - 7	347°00'	18.0
7 - 8	277°00'	160.0
8 - 9	341°00'	85.0
9 - 10	321°00'	80.0
10 - 11	337°00'	108.0
11 - 12	14°00'	310.0
12 - 13	30°00'	113.0
13 - 7	167°30'	676.0

1. Категория лесокультурной площади: вырубка, 2019 г. состояние очистки проведена в соответствии с технологической картой разработки лесосек
 кол-во пней (валунов) на 1 га 850 шт./га г.: редина, пустырь, прогалина и т.д.

2. Рельеф почвы, механический состав, степень влажности рельеф равнинный, суглинок
в низких местах с повышенным накоплением влаги

3. Напочвенный покров (важнейшие растения-индикаторы) моховой (травяной)
кислица

4. Тип леса (тип вырубки), тип лесорастительных условий КС С2;

5. Наличие естественного возобновления (по породам), тыс.шт./га размещение, средняя высота, м
не имеется

6. Зараженность почвы вредителями, вид, в связи с отсутствием признаков заселения вредных организмов, обследование на лесном участке не проводилось

7. Состав, возраст, полнота, класс бонитета реконструируемого насаждения _____

8. Способ реконструкции ширина и направление коридоров, кулис, размеры окон, площадь расчищенных коридоров от общей площади реконструируемого участка (в %) _____

9. Сроки и виды подготовки площади, применяемые машины и оборудование весна-осень 2019 года экскаватором

10. Способы и время обработки почвы, применяемые машины и оборудование экскаватором площадками с микроповышением

11. Размещение и размеры площадок, террас, полос, борозд на площади и их направление площадки 40X50 см, высота микроповышения 20 см

12. Метод и способ создания культур (посадка сеянцами, саженцами, посев рядовой, строчно-луночный, комбинированный, ручной, механизированный) посадка с использованием посадочной трубы ель с ЗКС
 (применяемые машины и орудия) _____

13. Количество посадочных (посевных) мест на 1 га, тыс.шт./га 2,0 тыс.шт.

14. Размещение посадочных (посевных) мест, расстояние между рядами (площадками) 2,0 м, в рядах (площадках) 2,0 м

15. Схема смешения пород ЕЕЕ

16. Потребность в посадочном (посевном) материале 2,0 тыс шт /га
 и на всю площадь по породам 19,0 тыс .шт

17. Характеристика посадочного (посевного) материала по породам: возраст сеянцев, саженцев класс качества семян, их происхождение сеянцы ели с ЗКС
,паспорт № _____

18. Способ подготовки семян к посеву _____

19. Виды и способы агротехнических уходов ухода, их кратность: ручная оправка от завала травой и почвой, выжимание морозом-однократно; дополнение лесных культур- однократно

20. Виды и способы лесоводственных уходов ухода, их кратность: уничтожение травянистой и древесной растительности в рядах-однократно-двукратно

21. Противопожарные и защитные мероприятия, протяженность, ширина минполос

22. Намечаемый год перевода культур в лесопокрывную площадь 2028 год

23. Показатели оценки восстанавливаемых лесов для признания работ по лесовосстановлению завершенными (возраст, количество деревьев главных лесных пород, средняя высота в соответствии с приложением 3
Правил лесовосстановления
 Составил: _____
 Вед. специалист л/х Дмитриева Е.Г. (подпись, число) 20.09.2019.
 Лесничий Подпорожского участкового лесничества Птицын И.Н. (подпись, число) 20.09.2019.
 Проверил Туркина О.Н. (подпись, число) 20.09.2019.
 Инж. по л/восст. _____ (подпись, число) _____
 Согласовано с внесением следующих изменений _____
 Гл. лесничий: Петров И.Ю. (подпись, число) 20.09.2019.

По факту создания л/х уточнить в. А, 21