



14. Размещение посадочных (посевных) мест, расстояние между рядами 2,2 м в рядах: 1,2 м  
расстояние между блоками 3,5 м.
15. Схема смешения пород Е\*Е\*Е
16. Потребность в посадочном (посевном) материале на 1 га 3,2 тыс. шт  
и на всю площадь по породам ель -25 600шт.
17. Характеристика посадочного (посевного) материала по породам: возраст сеянцев, саженцев, класс качества семян, их происхождение: стандартные сеянцы ели обыкновенной 3 -х лет нормального происхождения
18. Способ подготовки семян к посеву: не проектируется
19. Виды и способы агротехнических уходов, их кратность:  
1-й уход (2021 год) –дополнение по необходимости, уничтожение травянистой растительности  
2-й уход (2022 год) – уничтожение травянистой растительности
20. Виды и способы лесоводственных уходов, их кратность:  
3-й уход (2024 год) –вырубка поросли лиственных пород в рядах и междурядьях, шир.3 м  
4-й уход (2027 год) – вырубка поросли лиственных пород в рядах и междурядьях, шир.3 м
21. Противопожарные мероприятия, протяженность, ширина мин полос:
22. Намечаемый год перевода культур в лесопокрытую площадь 2028 год
23. Показатели оценки восстанавливаемых лесов для признания работ по лесовосстановлению выполненными (возраст, количество деревьев главных пород, средняя высота): возраст 9 лет, кол-во деревьев не менее 1,7т. шт/га ,высота не менее-0,7 м

Составил: инженер Карпова Н.Г.

(должность) (Ф.И.О.)

  
(подпись)

« 08 » 10 2019.

лесничий Стецюк А.Н.

(должность) (Ф.И.О.)

  
(подпись)

« 08 » 10 2019.

Проверил: инженер Амосова Д.

(должность) (Ф.И.О.)

  
(подпись)

« 08 » 10 2019.

Согласовано с внесением следующих замечаний \_\_\_\_\_

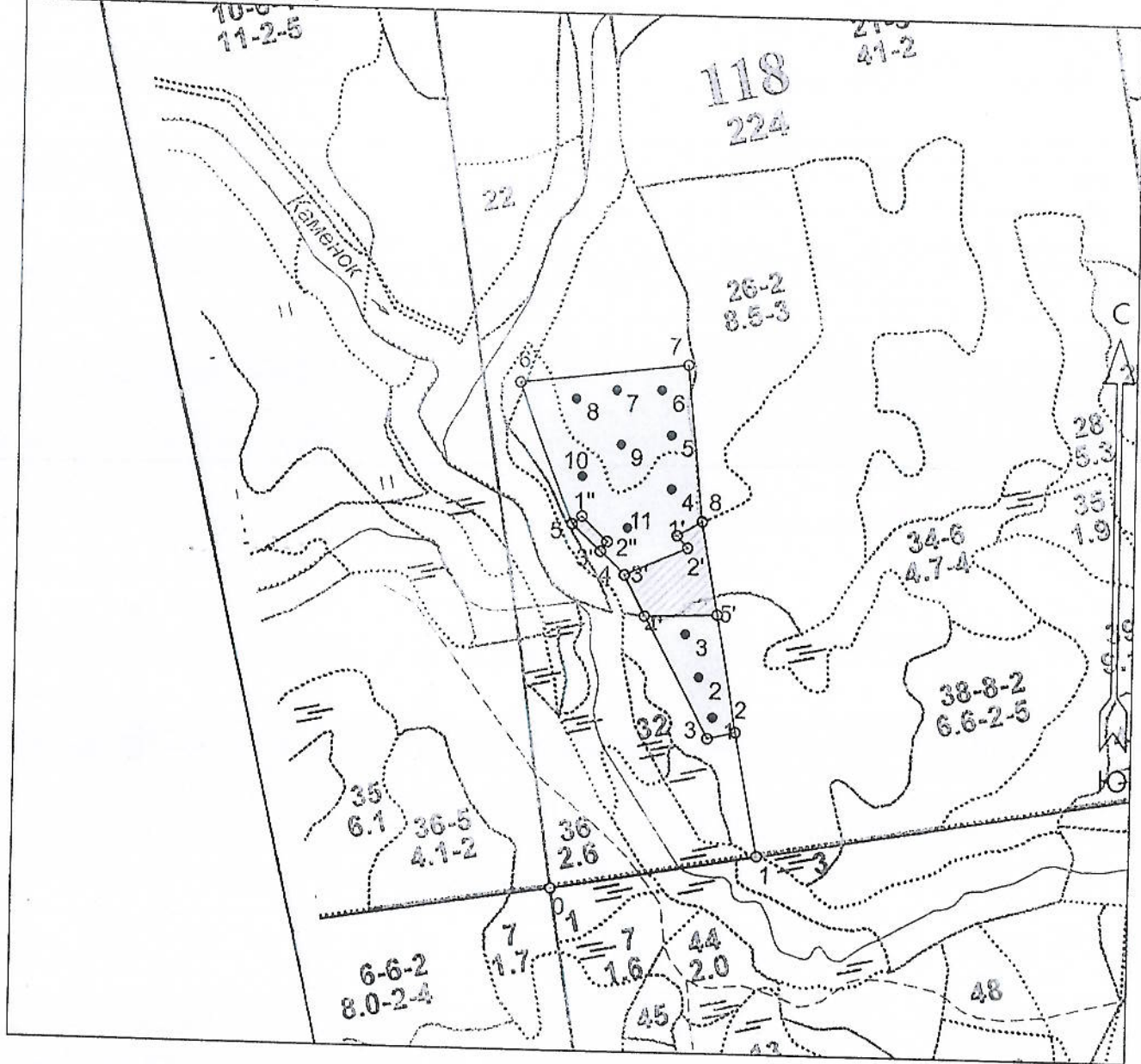
Главный лесничий: Захаров Н.Ю.

(Ф.И.О.) (подпись)

« 08 » 10 2019.

Чертеж  
 лесные культуры на 2020 год  
 Хундольское участковое лесничество  
 Кв. 118 дел. 3 Площадь 9,4/8,0 га  
 литер 25 7,6/3,1 га  
 литер 27 20,6/3,3 га  
 литер 33 12,9/1,6 га

для ЗАО "Тихвинский КЛПХ"



Эксплуатационная площадь: 8.0  
 Масштаб: 1 : 10000  
 Исполнитель: Дроздова Н.Ю.

Условные обозначения:

- Эксплуатационная площадь
- Неэксплуатационная площадь
- Реласкопические площадки

Основной полигон		
№№	Азимуты	Длина, м
0 - 1	80°	330
1 - 2	349°	198
2 - 3	257°	46
3 - 4	332°	290
4 - 5	313°	115
5 - 6	339°	239
6 - 7	83°	268
7 - 8	174°	249

Биотоп 1		
Площадь, га: 1.29		
Тип: Неэксплуатационная площадь		
№№	Азимуты	Длина, м
8 - 1'	240°	46
1' - 2'	139°	26
2' - 3'	246°	110
3' - 4'	152°	73
4' - 5'	88°	115

Биотоп 2		
Площадь, га: 0.11		
Тип: Эксплуатационная площадь		
№№	Азимуты	Длина, м
5 - 1''	50°	20
1'' - 2''	135°	56
2'' - 3''	213°	18
3'' - 5	313°	62

# КАРТОЧКА

## ОБСЛЕДОВАНИЯ УЧАСТКА №14 2019 ГОД ПРИ ВЫБОРЕ СПОСОБА И ТЕХНОЛОГИИ ЛЕСОВОССТАНОВЛЕНИЯ

1. Лесничество Тихвинское
  2. Участковое лесничество Хундольское
  3. Дача, тех. участок \_\_\_\_\_
  4. Номер квартала 118
  5. Номер выдела 25.27.33
- 
6. Площадь участка, с точностью до 0,1 га 8,0 га
  7. План участка (прилагается к Карточке)
  8. Категория площади: лесовосстановления сплошная вырубка 2019 г  
вырубка, гарь, иная (год, месяц)
  9. Исходный породный состав участка лесовосстановления: в. 25-8Е2Ос+Б; 27-6Б2Ос2Ес; 33-4Ос3Б3Е;
  10. Условия для работы техники:
    - 10.1. Количество пней, шт./га: всего более 600, ср. диаметр 24
    - 10.2. Захламленность, куб.м/га отсутствует  
отсутствует - менее 5 куб.м/га, слабая - 5 - 20 куб.м/га, средняя - 20 - 50 куб.м/га, сильная > 50 куб.м/га
    - 10.3. Доступность для работы техники: доступно без расчистки и корчевки пней
  11. Характеристика природно-климатических и лесорастительных условий лесного участка
    - 11.1. Лесорастительная зона таежная
    - 11.2. Лесной район балтийско-белозерский
    - 11.3. Целевое назначение лесов эксплуатационные
    - 11.4. Рельеф равнинные
    - 11.5. Почва суглинок, подзолистые  
тип, степень увлажнения, механический состав
  - 11.6. Тип леса (тип вырубки, тип лесорастительных условий): - ЧСВ2;
  - 11.7. Степень задернения почвы средняя степень задернения  
отсутствует - до 10%%, слабая - 11 - 30%%, средняя - 31 - 50%%, сильная > 50%%
  12. Характеристика подроста главных (целевых) пород (перечетная ведомость прилагается):
    - 12.1. Средняя высота \_\_\_\_\_ м,
    - 12.2. Средний возраст \_\_\_\_\_ лет,
    - 12.3. Количество, всего \_\_\_\_\_ тыс.шт./га, в том числе по породам \_\_\_\_\_
    - 12.4. Категория густоты \_\_\_\_\_
    - 12.5. Распределение по площади \_\_\_\_\_  
редкий, средний, густой, равномерное, неравномерное, групповое
    - 12.6. Жизнеспособность подроста \_\_\_\_\_  
жизнеспособный, нежизнеспособный
  13. Характеристика возобновления мягколиственных пород:
    - 13.1. Порода \_\_\_\_\_
    - 13.2. Количество \_\_\_\_\_ тыс.шт./га,
    - 13.3. Средняя высота \_\_\_\_\_ м
  14. Источники обсеменения \_\_\_\_\_  
порода, источник: одиночные (шт./га), куртины, полосы, стены леса
  15. Характеристика санитарного состояния не производилась  
заселенность вредными организмами, болезни леса
  16. Предложения для разработки Проекта лесовосстановления:
    - 16.1. Способ лесовосстановления создание лесных культу на площади 8,0 га  
естественный, искусственный (лесные культуры), комбинированный
    - 16.2. Главные (целевые) породы Ель европейская
    - 16.3. Срок лесовосстановления весна 2020г  
начало, окончание (месяц, год)
  17. Необходимость проведения предварительных и сопутствующих мероприятий:
    - 17.1. Очистка вырубки, гари \_\_\_\_\_
    - 17.2. Санитарные \_\_\_\_\_
    - 17.3. Противопожарные: \_\_\_\_\_
    - 17.4. Иные предложения \_\_\_\_\_
- Исполнитель(и): инженер ПТО Карпова Н.Г. " " " г.  
Должность подпись Ф.И.О.