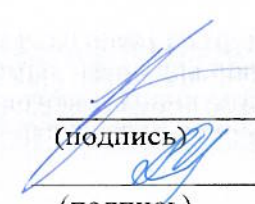




14. Размещение посадочных (посевных) мест, расстояние между рядами 2,2 м в рядах: 1,2 м расстояние между блоками 3,5 м.
15. Схема смешения пород Е\*Е\*Е
16. Потребность в посадочном (посевном) материале на 1 га 3,2 тыс. шт  
и на всю площадь по породам ель -38720 шт.
17. Характеристика посадочного (посевного) материала по породам: возраст сеянцев, саженцев, класс качества семян, их происхождение: стандартные сеянцы ели европейской 3-х лет нормального происхождения
18. Способ подготовки семян к посеву: не проектируется
19. Виды и способы агротехнических уходов, их кратность:  
1-й уход (2021 год) –дополнение по необходимости, уничтожение травянистой растительности  
2-й уход (2022 год) – уничтожение травянистой растительности  
20. Виды и способы лесоводственных уходов, их кратность:  
3-й уход (2024 год) –вырубка поросли лиственных пород в рядах и междурядьях, шир.3 м  
4-й уход (2027 год) – вырубка поросли лиственных пород в рядах и междурядьях, шир.3м
21. Противопожарные мероприятия, протяженность, ширина мин полос:
22. Намечаемый год перевода культур в лесопокрытую площадь 2028 год
23. Показатели оценки восстанавливаемых лесов для признания работ по лесовосстановлению завершенными (возраст, количество деревьев главных пород, средняя высота): возраст 9 лет, кол-во деревьев не менее 1,7 шт/га ,высота не менее-0,7 м

Составил: инженер Карпова Н.Г.  
(должность) (Ф.И.О.)  
лесничий Стецюк А.Н.  
(должность) (Ф.И.О.)

  
(подпись)

« 22 » 10 2019г.  
« 22 » 10 2019г.

Проверил: инженер Амосова Д.  
(должность) (Ф.И.О.)

  
(подпись)

« 22 » 10 2019г.

Согласовано с внесением следующих замечаний \_\_\_\_\_

Главный лесничий: Захаров Н.Ю.  
(Ф.И.О.) (подпись)

« 22 » 10 2019г.

# Чертеж

лесные культуры

Хундольское участковое лесничество

Кв. 41 дел. 2 Площадь 12.2/12,1 га

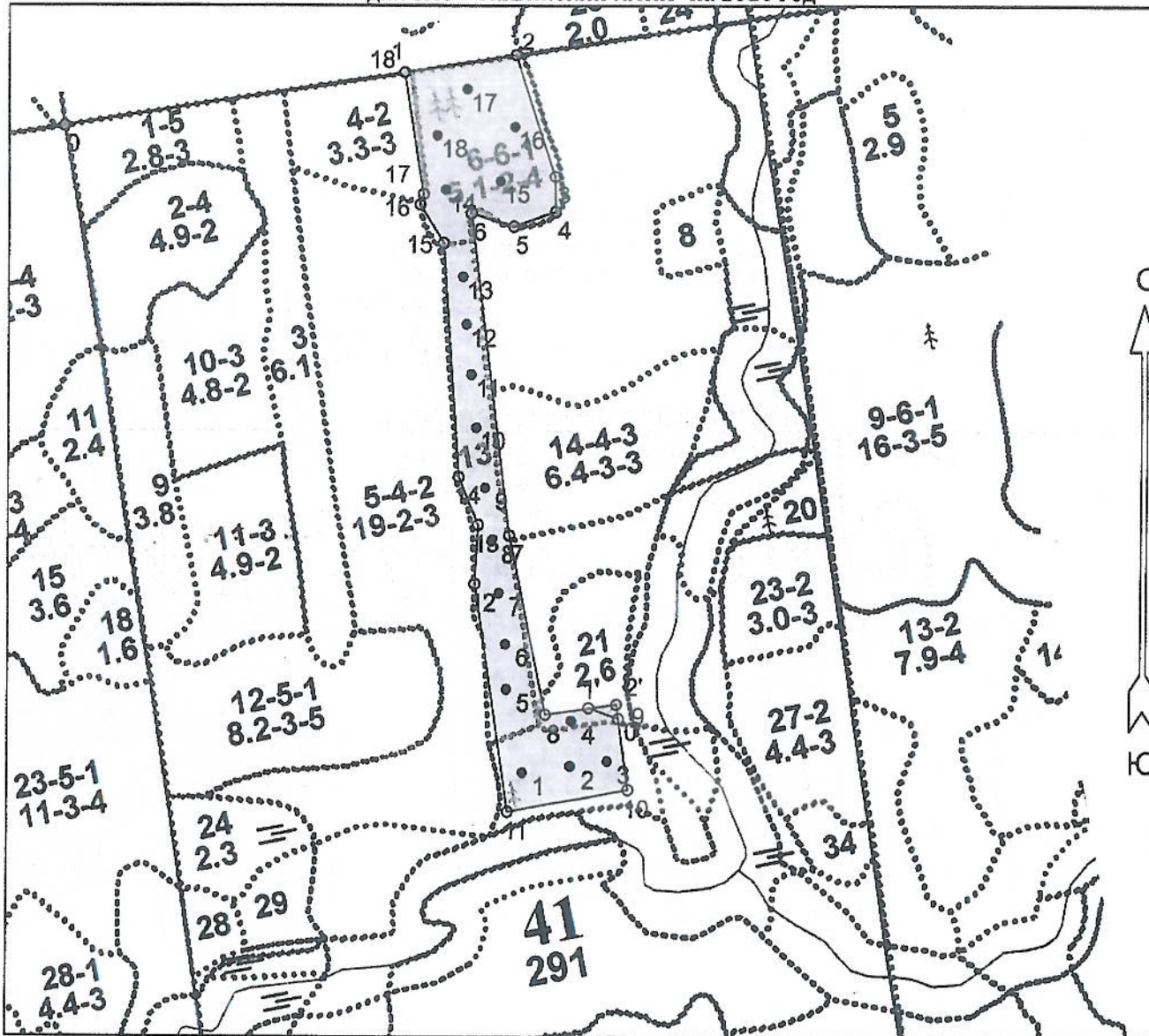
литер 6 5,0/4,9 га

литер 13 4,8/4,8 га

литер 21 2,6/0,3 га

литер 25 3,2/2,1 га

для ЗАО "Тихвинский КЛПХ" на 2020 год



Эксплуатационная площадь: 12.1

Масштаб: 1 : 10000

Исполнитель: Дроздова Н.Ю.

Условные обозначения:

Эксплуатационный участок

Реласкопические площадки

Неэксплуатационный участок

Основной полигон			8 - 9	82°	110
№№	Азимуты	Длина, м	9 - 10	172°	130
0 - 1	81°	530	10 - 11	260°	190
1 - 2	81°	175	11 - 12	351°	350
2 - 3	162°	200	12 - 13	3°	90
3 - 4	179°	55	13 - 14	338°	80
4 - 5	251°	70	14 - 15	356°	360
5 - 6	287°	70	15 - 16	328°	70
6 - 7	173°	500	16 - 17	18°	17
7 - 8	168°	280	17 - 18	351°	192

Полигон		
Площадь, га: 0.0		
Тип: Неэксплуатационный участо		
№№	Азимуты	Длина, м
9 - 0'	172°	20
0' - 1'	289°	50
1' - 2'	83°	40

### КАРТОЧКА

#### ОБСЛЕДОВАНИЯ УЧАСТКА № 3 2019 ГОД ПРИ ВЫБОРЕ СПОСОБА И ТЕХНОЛОГИИ ЛЕСОВОССТАНОВЛЕНИЯ

1. Лесничество Тихвинское
2. Участковое лесничество Хундольское
3. Дача, тех. участок \_\_\_\_\_
4. Номер квартала 41
5. Номер выдела 6,13.21.25
- 
6. Площадь участка, с точностью до 0,1 га 12,1 га
7. План участка (прилагается к Карточке)
8. Категория площади: лесовосстановления сплошная вырубка 2019 г  
вырубка, гарь, иная (год, месяц)
9. Исходный породный состав участка лесовосстановления: 6-9С1Б; 13-5Е3Б2Ос; 21-6Е2Б2Ос; 25-5Е3С2Б+Ос
10. Условия для работы техники:
- 10.1. Количество пней, шт./га: всего более 600, ср. диаметр 24
- 10.2. Захламленность, куб.м/га отсутствует  
отсутствует - менее 5 куб.м/га, слабая - 5 - 20 куб.м/га, средняя - 20 - 50 куб.м/га, сильная > 50 куб.м/га
- 10.3. Доступность для работы техники: доступно без расчистки и корчевки пней
11. Характеристика природно-климатических и лесорастительных условий лесного участка
- 11.1. Лесорастительная зона таежная
- 11.2. Лесной район балтийско-белозерский
- 11.3. Целевое назначение лесов эксплуатационные
- 11.4. Рельеф слабо холмистый
- 11.5. Почва суглинок, подзолистые  
тип, степень увлажнения, механический состав
- 11.6. Тип леса (тип вырубки, тип лесорастительных условий)-ЧСВ2
- 11.7. Степень задернения почвы средняя степень задернения  
отсутствует - до 10%%, слабая - 11 - 30%%, средняя - 31 - 50%%, сильная > 50%%
12. Характеристика подроста главных (целевых) пород (перечетная ведомость прилагается):
- 12.1. Средняя высота \_\_\_\_\_ м,
- 12.2. Средний возраст \_\_\_\_\_ лет,
- 12.3. Количество, всего \_\_\_\_\_ тыс.шт./га, в том числе по породам \_\_\_\_\_
- 12.4. Категория густоты \_\_\_\_\_
- 12.5. Распределение по площади \_\_\_\_\_  
редкий, средний, густой, равномерное, неравномерное, групповое
- 12.6. Жизнеспособность подроста \_\_\_\_\_  
жизнеспособный, нежизнеспособный
13. Характеристика возобновления мягколиственных пород:
- 13.1. Породы \_\_\_\_\_,
- 13.2. Количество \_\_\_\_\_ тыс.шт./га,
- 13.3. Средняя высота \_\_\_\_\_ м
14. Источники обсеменения \_\_\_\_\_  
порода, источник: одиночные (шт./га), куртины, полосы, стены леса
15. Характеристика санитарного состояния не производилась  
заселенность вредными организмами, болезни леса
16. Предложения для разработки Проекта лесовосстановления:
- 16.1. Способ лесовосстановления создание лесных культур на площади 12,1 га  
естественный, искусственный (лесные культуры), комбинированный
- 16.2. Главные (целевые) породы Ель европейская
- 16.3. Срок лесовосстановления весна 2020г  
начало, окончание (месяц, год)
17. Необходимость проведения предварительных и сопутствующих мероприятий:
- 17.1. Очистка вырубки, гарь \_\_\_\_\_
- 17.2. Санитарные \_\_\_\_\_
- 17.3. Противопожарные: \_\_\_\_\_
- 17.4. Иные предложения \_\_\_\_\_
- Исполнитель(и): инженер ПТО Карпова Н.Г. " " \_\_\_\_\_ г.  
Должность подпись Ф.И.О.