

**ПРОЕКТ
ЛЕСОВОССТАНОВЛЕНИЯ**
(создание лесных культур)
на весну, осень 2020 г.

Лесничество Роцинское Участковое лесничество Советское
№ квартала 154 № выдела 6.1,11.1,12,14.1,15.1,19

Главная порода Ель обыкновенная

Вид культур сплошные

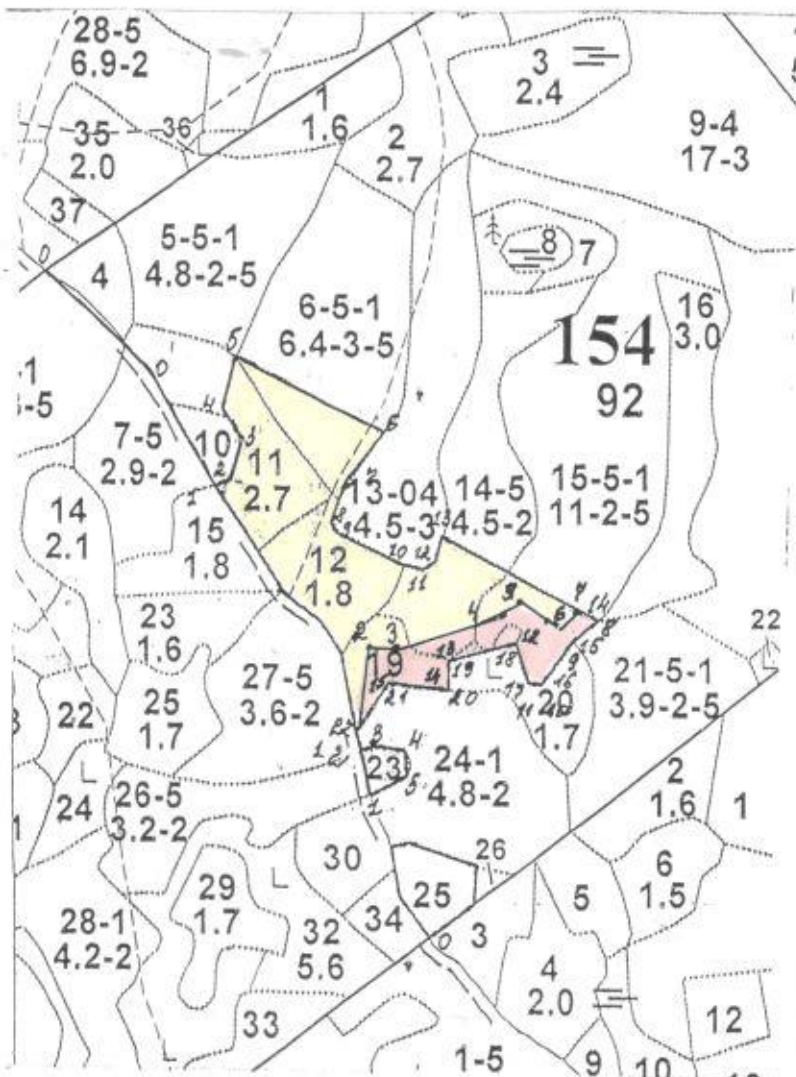
(сплошные, подпологовые, реконструкция)

Арендатор лесного участка ООО «Конгломерант», договор аренды № 2-2008-12-264-3 от 26.12.2008 г., л/д от 15.08.2019 г

(наименование, № дог.аренды, декларация, дата)

Площадь участка 7,6 га

План участка, масштаб 1:10 000



Площадь общая, га	Площадь эксплуатационная, га
8,8	7,6

Экспликация объекта				
Номера точек	Направление		Длина линий, м	
	румбы (азимуты)	румбы (азимуты)	румбы (азимуты)	румбы (азимуты)
Привязка				
0-0/	132			194
07-1	149			175
Лесосека				
Номер лесосеки	Площадь лесосеки, га	Номера точек	Направление румбы (азимуты)	Длина линий, м
1	7,6	1-2	49	18
		2-3	10	51
		3-4	327	55
		4-5	17	69
		5-6	113	207
		6-7	205	86
		7-8	197	43
		8-9	150	16
		9-10	113	94
		10-11	96	28
		11-12	51	19
		12-13	6	37
		13-14	113	241
		14-15	226	60
		15-16	212	59
		16-17	286	28
		17-18	347	43
		18-19	252	91
		19-20	176	38
		20-21	266	78
		21-22	208	72
		22-23	164	26
		23-24	69	26
		24-25	104	35
		25-26	169	26
		26-27	236	58
		27-1	Дорога	464

Площадь общая, га	Площадь эксплуатационная, га
1,2	1,2

Экспликация объекта

Номера точек	Направление румбы (азимуты) линий, °	Длина линий, м
--------------	--	-------------------

Привязка		
0-1	Кв. пр.340	290

Лесосека

Номер лесосеки	Площадь лесосеки, га	Номер ра точек	Направление румбы (азимуты)	Длина линий, м
Н.Э.-1	1,2	1-2	6	100
		2-3	91	40
		3-4	72	120
		4-5	64	50
		5-6	120	50
		6-7	46	40
		7-8	113	15
		8-9	226	60
		9-10	212	59
		10-11	286	28
		11-12	347	43
		12-13	252	91
		13-14	176	28
		14-15	266	78
		15-1	205	55

Категория лесокультурной площади: (вырубка 2018г. состояние очистки удовл., кол-во пней (валунов) на 1 га до 600 шт., гарь ___ г.; редина, пустырь, прогалина и т.д. _____

2. Рельеф, почвы, механический состав, степень влажности равнинный, грубогусские, подзолистые, супесчаные

3. Напочвенный покров (важнейшие растения-индикаторы) кислица, майник, крушина слабая степень задернения.

4. Тип леса (тип вырубки), тип лесорастительных условий B2, ельник-черничник свежий

5. Наличие естественного возобновления (по породам), шт./га; размещение, средняя высота: 10Е, до 600 шт/га, равномерное, 0,5 м.

6. Зараженность почвы вредителями, вид в связи с отсутствием признаков заселения вредных организмов, обследование лесного участка не проводилось.

7. Состав, возраст, полнота, класс бонитета реконструируемого насаждения не проектируется

8. Способ реконструкции: ширина и направление коридоров, кулис, площадь расчищенных коридоров от общей площади реконструируемого участка (в %) не проект.

9. Сроки и виды подготовки площади, применяемые машины и орудия сентябрь 2019 года, сплошная обработка почвы трактором ТДТ-55 в сцепке с ПКЛ-70, устройство прямолинейных борозд.

10. Способы и время обработки почвы (механизированная, ручная, сплошная, полосами, бороздами, площадками и т.д., глубина обработки почвы, применяем. машины и орудия) механизированная, бороздами, сентябрь 2019 года, на глубину 10-15 см., трактором ТДТ-55 в сцепке с ПКЛ-70

11. Размещение и размеры площадок, полос, борозд на площади и их направление борозды шириной 0,7 м через 3,8-4 м, с севера на юг.

12. Метод и способ создания культур (посадка сеянцами, саженцами, посев рядовой, строчно-луночный, ручной, механизированный) посадка сеянцами с ОКС, ручной, под меч Колесова.

13. Количество посадочных (посевных) мест на 1 га, тыс.шт. 2,1

14. Размещение посадочных (посевных) мест, расстояние между рядами 4, в рядах -0,9 м, в дно борозды (на уч-х с временным переувлажнением - в микроповышения).

15. Схема смешения пород Е-Е-Е

16. Потребность в посадочном (посевном) материале на 1 га 2,1 т.шт и на всю площадь по породам Е-16 т.шт.

17. Характеристика посадочного (посевного) материала по породам: возраст сеянцев: саженцев сеянцы с ОКС 4 лет из Сосновского питомника, паспорт № _____, от _____ г., класс качества семян, их происхождение, лесосеменной район

18. Способ подготовки семян к посеву -

19. Виды и способы агротехнических уходов, их кратность: 2020 г. – оправка (однократно), 2021 г. удаление нежелательной растительности (однократно), 2022 г. удаление нежелательной растительности (однократно).

20. Виды и способы лесоводственных уходов, их кратность: -

21. Противопожарные мероприятия, протяженность, ширина мин полос -

22. Намечаемый год перевода культур в лесопокрывную площадь 2028 г.

23. Показатели оценки восстанавливаемых лесов для признания работ по лесовосстановлению выполненными (возраст, количество деревьев главных лесных пород, средняя высота) 9 лет, 1,7 т.шт/га, 0,7 м.

Составил: Зам директора ООО «Конгломерант» Шекотов Н.Г. «30» 08 2019 г.
(должность) (Ф.И.О.) (подпись)

Уч. лесничий Бизяев А.А. «30» 08 2019 г.
(должность) (Ф.И.О.) (подпись)

Проверил: инженер по ЛВ Клюкина Ю.А. «30» 08 2019 г.
(должность) (Ф.И.О.) (подпись)

Согласовано с внесением следующих замечаний: по факту создания лесных культур предоставить в лесничество Паспорт на посадочный материал и внести уточнения в п. 17 данного проекта

Главный лесничий: Олегин В.В. «30» 08 2019 г.
(Ф.И.О.) (подпись)