

**ПРОЕКТ  
ЛЕСОВОССТАНОВЛЕНИЯ  
(создание лесных культур)  
на весну, осень 2020 г.**

Лесничество Рощинское Участковое лесничество Советское

№ квартала 165 № выдела 19.2

Главная порода Ель обыкновенная

Вид культур сплошные

(сплошные, подпологовые, реконструкция)

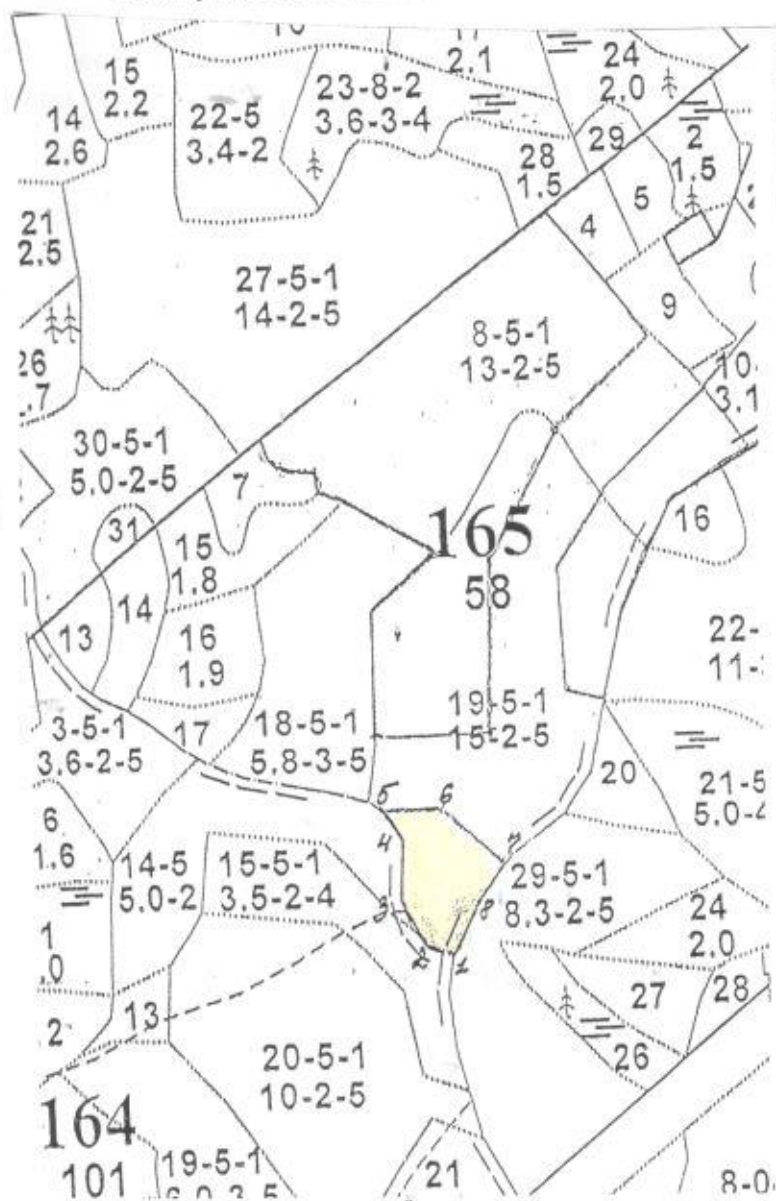
Арендатор лесного участка ООО «Конгломерант», договор аренды № 2-2008-12-264-3 от 26.12.2008 г., л/д от 15.08.2019 г

(наименование, № дог.аренды, декларация, дата)

Площадь участка 1,8 га

План участка, масштаб 1:10 000

Площадь общая, га	Площадь эксплуатационная,
1,8	1,8



Экспликация объекта			
Номера точек	Площадь румбы (азимуты)	Длина линий,	
		м	
Привязка			
Лесосека			
Номер лесосеки	Площадь лесосеки, га	Номер ра точек	Длина линий, м
2	1,8	1-2	292
		2-3	334
		3-4	1
		4-5	328
		5-6	86
		6-7	135
		7-8	214
		8-1	207

Категория лесокультурной площади: (вырубка 2018г. состояние очистки удовл., кол-во пней (валунов) на 1 га до 600 шт., гарь \_\_\_ г.; редины, пустырь, прогалины и т.д.

2. Рельеф, почвы, механический состав, степень влажности равнинный, грубогумусные подзолистые

3. Напочвенный покров (важнейшие растения-индикаторы) кислица, майник, крушина слабая степень задержания.

4. Тип леса (тип вырубки), тип лесорастительных условий B2, ельник-черничник свежий

5. Наличие естественного возобновления (по породам), шт./га; размещение, средняя высота: 10Е, до 600 шт/га, равномерное, 0,8 м.

6. Зараженность почвы вредителями, вид в связи с отсутствием признаков заселения вредных организмов, обследование лесного участка не проводилось.

7. Состав, возраст, полнота, класс бонитета реконструируемого насаждения не проектируется

8. Способ реконструкции: ширина и направление коридоров, кулис, площадь расчищенных коридоров от общей площади реконструируемого участка (в %) не проект.

9. Сроки и виды подготовки площади, применяемые машины и орудия сентябрь 2019 года, сплошная обработка почвы трактором ТДТ-55 в сцепке с ПКЛ-70, устройство прямолинейных борозд.

10. Способы и время обработки почвы (механизированная, ручная, сплошная, полосами, бороздами, площадками и т.д., глубина обработки почвы, применяем.машины и орудия) механизированная, бороздами, сентябрь 2019 года, на глубину 10-15 см., трактором ТДТ-55 в сцепке с ПКЛ-70

11. Размещение и размеры площадок, полос, борозд на площади и их направление борозды шириной 0,7 м через 3,8-4 м, с севера на юг.

12. Метод и способ создания культур (посадка сеянцами, саженцами, посев рядовой, строчно-луночный, ручной, механизированный) посадка сеянцами с ОКС, ручной, под меч Колесова.

13. Количество посадочных (посевных) мест на 1 га, тыс.шт. 2,1

14. Размещение посадочных (посевных) мест, расстояние между рядами 4, в рядах -0,9 м, в дно борозды (на уч-х с временным переувлажнением - в микроповышения).

15. Схема смешения пород Е-Е-Е

16. Потребность в посадочном (посевном) материале на 1 га 2,1 т.шт и на всю площадь по породам Е-3,8 т.шт.

17. Характеристика посадочного (посевного) материала по породам: возраст сеянцев, саженцев сеянцы с ОКС 4 лет из Сосновского питомника, паспорт № \_\_\_\_\_, от \_\_\_\_\_, класс качества семян, их происхождение, лесосеменной район

18. Способ подготовки семян к посеву \_\_\_\_\_

19. Виды и способы агротехнических уходов, их кратность: 2020 г. – оправка (однократно), 2021 г. удаление нежелательной растительности (однократно), 2022 г. удаление нежелательной растительности (однократно).

20. Виды и способы лесоводственных уходов, их кратность: \_\_\_\_\_

21. Противопожарные мероприятия, протяженность, ширина мин полос \_\_\_\_\_

22. Намечаемый год перевода культур в лесопокрытую площадь 2028 г.

23. Показатели оценки восстанавливаемых лесов для признания работ по лесовосстановлению завершёнными (возраст, количество деревьев главных лесных пород, средняя высота) 9 лет, 1,7 т.шт/га, 0,7 м.

Составил: Зам директора ООО «Конгломерант» Щекотов Н.Г. «30» 08 2019 г.

(должность)

(Ф.И.О.)

(подпись)

Уч. лесничий Бизяев А.А.

(должность)

(Ф.И.О.)

(подпись)

«30» 08

2019 г.

Проверил: инженер по ЛВ Клюкина Ю.А.

(должность)

(Ф.И.О.)

(подпись)

«30» 08

2019 г.

Согласовано с внесением следующих замечаний: по факту создания лесных культур предоставить в лесничество Паспорт на посадочный материал и внести уточнения в п. 17 данного проекта

Главный лесничий: Олегин В.В.

(Ф.И.О.)

Олегин

(подпись)

«30» 08

2019 г.