

**ПРОЕКТ
ЛЕСОВОССТАНОВЛЕНИЯ
(создание лесных культур)
на весну, осень 2020 г.**

Лесничество Рошинское Участковое лесничество Советское

№ квартала 165 № выдела 6.1,12,10.1,8.1,19.1

Главная порода Ель обыкновенная

Вид культуры сплошные

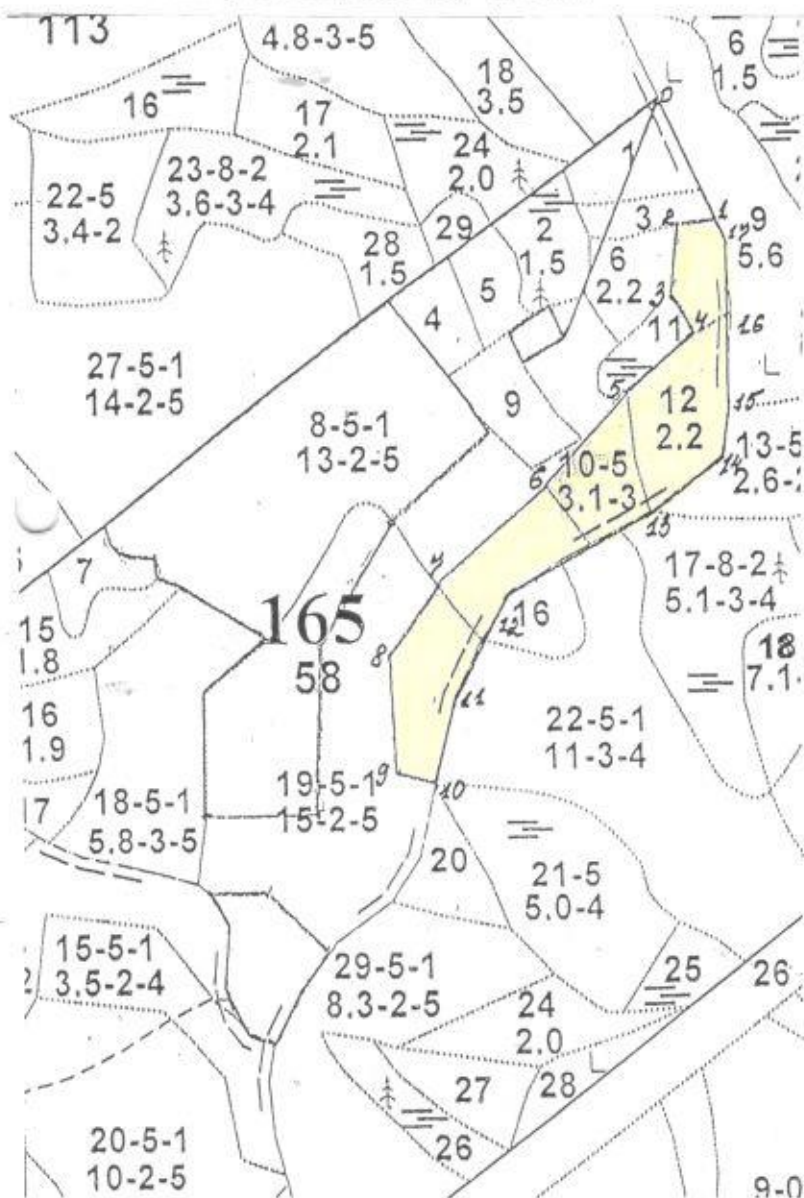
(сплошные, подпологовые, реконструкция)

Арендатор лесного участка ООО «Конгломерант», договор аренды № 2-2008-12-264-3 от 26.12.2008 г., л/д от 15.08.2019 г

(наименование, № дог.аренды, декларация, дата)

Площадь участка 7,6 га

План участка, масштаб 1:10 000



Площадь общая, га	Площадь эксплуатационная,
7,6	7,6

Экспликация объекта				
Номера точек	Площадь румбы (азимуты)	Длина линий, м		
		0-1	1-2	1-3
Привязка				
156				
180				
Лесосека				
Номер лесосеки	Площадь лесосеки, га	Номер ра точек	Направление румбы (азимуты)	Длина линий, м
1	7,6	1-2	258	45
		2-3	183	94
		3-4	152	60
		4-5	231	117
		5-6	219	61
		6-7	226	194
		7-8	212	105
		8-9	177	54
		9-10	105	44
		10-11	14	118
		11-12	27	51
		12-13	57	31
		13-14	49	102
		14-15	12	64
		15-16	1	133
		16-17	353	81
		17-1	332	34

Категория лесокультурной площади: (вырубка 2018г. состояние очистки удовл., кол-во пней (валунов) на 1 га до 600 шт., гарь ___ г.; редина, пустошь, прогалина и т.д.

2. Рельеф, почвы, механический состав, степень влажности равнинный, грубогумусные подзолистые

3. Напочвенный покров (важнейшие растения-индикаторы) черника, грушанка, майник, вейник, слабая степень задержания.

4. Тип леса (тип вырубки), тип лесорастительных условий A3, ельник-черничник влажный

5. Наличие естественного возобновления (по породам), шт./га; размещение, средняя высота: 10Е, до 600 шт/га, равномерное, 1,5 м.

6. Зараженность почвы вредителями, вид в связи с отсутствием признаков заселения вредных организмов, обследование лесного участка не проводилось.

7. Состав, возраст, полнота, класс бонитета реконструируемого насаждения не проектируется

8. Способ реконструкции: ширина и направление коридоров, кулис, площадь расчищенных коридоров от общей площади реконструируемого участка (в %) не проект.

9. Сроки и виды подготовки площади, применяемые машины и орудия сентябрь 2019 года, сплошная обработка почвы трактором ТДТ-55 в сцепке с ПКЛ-70, устройство прямолинейных борозд.

10. Способы и время обработки почвы (механизированная, ручная, сплошная, полосами, бороздами, площадками и т.д., глубина обработки почвы, применяем. машины и орудия) механизированная, бороздами, сентябрь 2019 года, на глубину 10-15 см., трактором ТДТ-55 в сцепке с ПКЛ-70

11. Размещение и размеры площадок, полос, борозд на площади и их направление борозды шириной 0,7 м через 3,8-4 м, с севера на юг.

12. Метод и способ создания культур (посадка сеянцами, саженцами, посев рядовой, строчно-луночный, ручной, механизированный) посадка сеянцами с ОКС, ручной, под меч Колесова.

13. Количество посадочных (посевных) мест на 1 га, тыс.шт. 2,1

14. Размещение посадочных (посевных) мест, расстояние между рядами 4, в рядах -0,9 м, в дно борозды (на уч-х с временным переувлажнением - в микроповышения).

15. Схема смешения пород Е-Е-Е

16. Потребность в посадочном (посевном) материале на 1 га 2,1 т.шт и на всю площадь по породам Е-16,0 т.шт.

17. Характеристика посадочного (посевного) материала по породам: возраст сеянцев, саженцев сеянцы с ОКС 4 лет из Сосновского питомника, паспорт № _____, от _____ г., класс качества семян, их происхождение, лесосеменной район

18. Способ подготовки семян к посеву -

19. Виды и способы агротехнических уходов, их кратность: 2020 г. – оправка (однократно), 2021 г. удаление нежелательной растительности (однократно), 2022 г. удаление нежелательной растительности (однократно).

20. Виды и способы лесоводственных уходов, их кратность: -

21. Противопожарные мероприятия, протяженность, ширина мин полос -

22. Намечаемый год перевода культур в лесопокрытую площадь 2028 г.

23. Показатели оценки восстанавливаемых лесов для признания работ по лесовосстановлению завершенными (возраст, количество деревьев главных лесных пород, средняя высота) 9 лет, 1,7 т.шт/га, 0,7 м.

Составил: Зам директора ООО «Конгломерант» Щекотов Н.Г. «17» 09 2019 г.
(должность) (Ф.И.О.) (подпись)

Уч. лесничий Бизяев А.А. «17» 09 2019 г.
(должность) (Ф.И.О.) (подпись)

Проверил: инженер по ЛВ Клюкина Ю.А. «17» 09 2019 г.
(должность) (Ф.И.О.) (подпись)

Согласовано с внесением следующих замечаний: по факту создания лесных культур предоставить в лесничество Паспорт на посадочный материал и внести уточнения в п. 17 данного проекта

Главный лесничий: Олегин В.В. «17» 09 2019 г.
(Ф.И.О.) (подпись)