

ПРОЕКТ ЛЕСОВОССТАНОВЛЕНИЯ

(создание лесных культур)

на весну, осень 2020 г.

Лесничество Лодейнопольское Участковое лесничество Доможировское

№ квартала **28** № выдела **36**

Главная порода сосна

Вид культур сплошные
(сплошные, частичные, подпологовые, реконструкция)

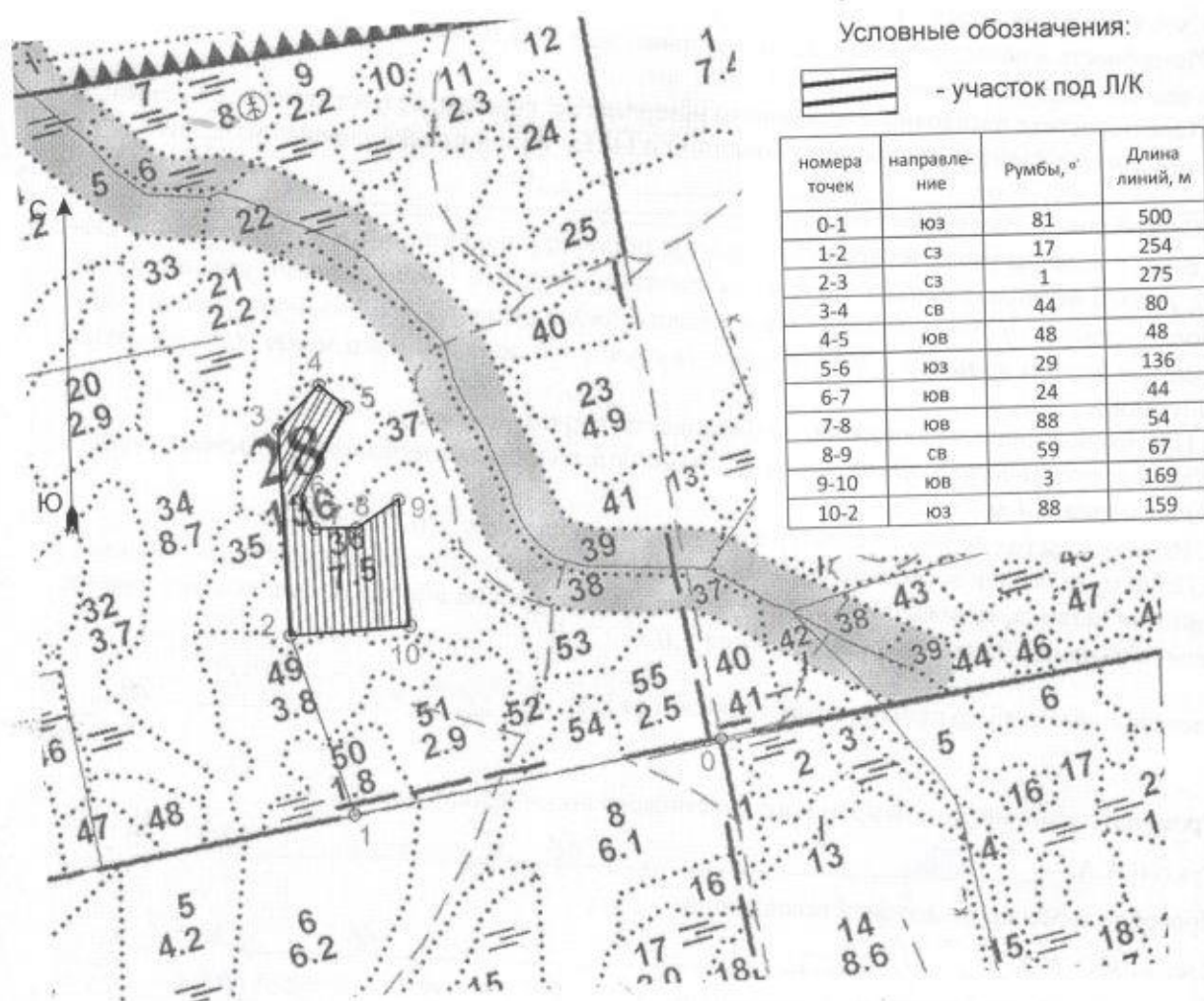
Арендатор лесного участка АО «Доможировский ЛПХ»;

Договор аренды №2-2008-12-102-3 от 12.12.2008 г.;

Лесная декларация № 3-2017 от 15.08.2017 года

Площадь участка **3,2** га

План участка, масштаб 1:10 000



1. Категория лесокультурной площади: вырубка 2017 г.; состояние очистки очистка от порубочных остатков проведена в соответствии с технологической картой разработки делянки; захламленность-отсутствует; кол-во пней (валунов) на 1 га до 600 шт., гарь ----- г.; редины, пустырь, прогалины и т.д.-----

2. Рельеф, почвы, механический состав, степень влажности *рельеф равнинный, почвы влажные глубокогумусные, подзолистые.*
3. Напочвенный покров (важнейшие растения-индикаторы) *брусника, черника.*
4. Тип леса (тип вырубki), тип лесорастительных условий *ЧВ АЗ*
5. Наличие естественного возобновления (по породам), тыс.шт./га; размещение, средняя высота, *м не имеется*
6. Зараженность почвы вредителями, вид *в связи с отсутствием признаков заселения вредных организмов, обследование на лесном участке не проводилось.*
7. Состав, возраст, полнота, класс бонитета реконструируемого насаждения *не проектируется*
8. Способ реконструкции: ширина и направление коридоров, кулис, площадь расчищенных коридоров от общей площади реконструируемого участка (в %) *-----*
9. Сроки и виды подготовки площади, применяемые машины и орудия *осень 2019 года, частичная обработка почвы ТДТ-55 в сцепке с плугом ПЛМЛ-001Ф.*
10. Способы и время обработки почвы (*механизованная, ручная, сплошная, полосами, бороздами, площадками и т.д.*), глубина обработки почвы, применяемые машины и орудия *механизованная, бороздами глубиной до 15 см., осенью 2019 года.*
11. Размещение и размеры площадок, полос, борозд на площади и их направление *борозды через 4 – 6 м прямолинейные с севера на юг, с северо-востока на юго-запад.*
12. Метод и способ создания культур (*посадка сеянцами, саженцами, посев рядовой, строчно-луночный, ручной, механизированный*)
ручная посадка сеянцев под меч Колесова.
13. Количество посадочных (посевных) мест на 1 га, *4,0 тыс.шт.*
14. Размещение посадочных (посевных) мест, расстояние между рядами *4 - 6 м,* в рядах *0,6 – 0,7 м, в борозду.*
15. Схема смещения пород *С*С*С*С*С*С*
16. Потребность в посадочном (посевном) материале на 1 га *4,0 тыс.шт. (кг)* и на всю площадь по породам *сосна 12 800 шт.*
17. Характеристика посадочного (посевного) материала по породам: возраст сеянцев, саженцев *стандартные сеянцы сосны обыкновенной с ОКС,* паспорт на посадочный материал (№ *_____* от *_____* 20 *_____* года)
18. Способ подготовки семян к посеву *-----*
19. Виды и способы ухода, их кратность: *ручная оправка растений от завала травой и почвой, заноса песком, размыва почвы, выжимания морозом – однократно; уничтожение травянистой и древесной растительности в рядах культур – одно-двух-кратно; доп-полнение лесных культур – однократно (в случае приживаемости менее 85% от проектируемой).*
20. Противопожарные мероприятия, протяженность, ширина мин полос *Создание противопожарной минерализованной полосы по периметру участка, шириной не менее 1,4 м.*
21. Намечаемый год перевода культур в лесопокрытую площадь *2027 г. - 28 г.*
22. Показатели оценки восстанавливаемых лесов для признания работ по лесовосстановлению завершенными (возраст, количество деревьев главных пород, средняя высота) *8 лет, количество не менее 2,0 тыс.шт/га, высота не менее 1,0 м.*

Составил: инженер по производству Евдокимова Е.В. *ЕВ* «30» 09 2019 г

Проверил лесничий Доможировского участкового лесничества:

Тухтин А.А. *АА* «10» сентября 2019 г

Проверил инженер по лесовосстановлению:

Степанович А.А. *АА* «17» 10 2019 г.

Учено с внесением следующих замечаний: *по факту; создание м/к внести дополнения в п.17*

Главный лесничий : Леонтьев В.Н. *ЛН*