

**ПРОЕКТ
ЛЕСОВОССТАНОВЛЕНИЯ**
(создание лесных культур)
на весну, осень 2020 г.

Лесничество Лодейнопольское Участковое лесничество Доможировское

№ квартала **32** № выдела **39**

Главная порода *сосна*

Вид культур сплошные
(сплошные, частичные, подпологовые, реконструкция)

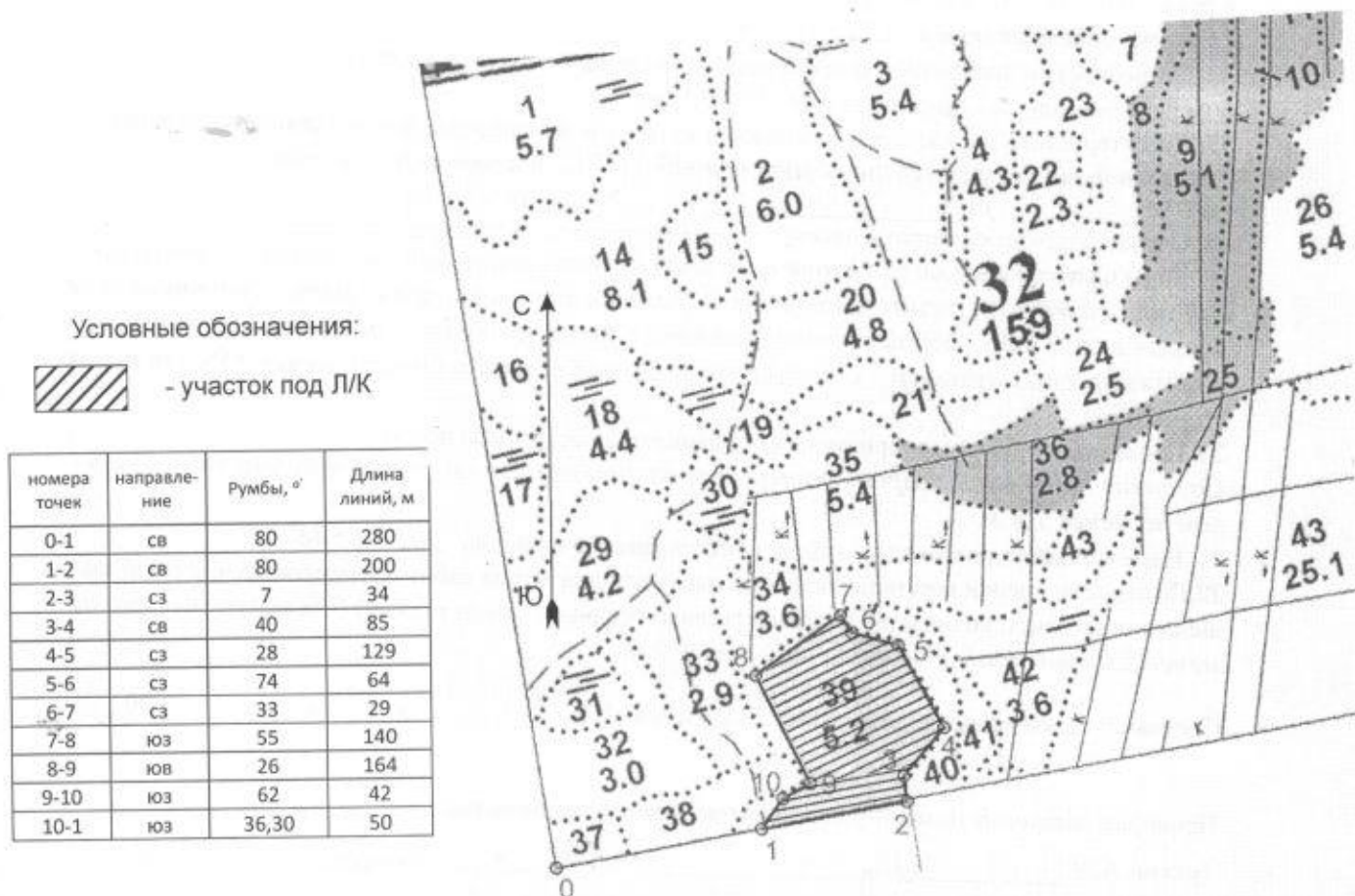
Арендатор лесного участка *АО «Доможировский ЛПХ»;*

Договор аренды №2-2008-12-102-3 от 12.12.2008 г;

Лесная декларация № 1-2018 от 21.08.2018 года

Площадь участка **4,4 га**

План участка, масштаб 1:10 000



1. Категория лесокультурной площади: вырубка 2018 г.; состояние очистки *очистка от порубочных остатков проведена в соответствии с технологической картой разработки делянки; захламленность-отсутствует;* кол-во пней (валунов) на 1 га до 600 шт., гарь ----- г.; редины, пустырь, прогалины и т.д.-----

2. Рельеф, почвы, механический состав, степень влажности *рельеф равнинный, почвы свежие глубокогумусные, среднеподзолистые.*
3. Напочвенный покров (важнейшие растения-индикаторы) *брусника, черника..*
4. Тип леса (тип вырубки), тип лесорастительных условий *БР А2*
5. Наличие естественного возобновления (по породам), тыс.шт./га; размещение, средняя высота, м *не имеется*
6. Зараженность почвы вредителями, вид *в связи с отсутствием признаков заселения вредных организмов, обследование на лесном участке не проводилось.*
7. Состав, возраст, полнота, класс бонитета реконструируемого насаждения *не проектируется*
8. Способ реконструкции: ширина и направление коридоров, кулис, площадь расчищенных коридоров от общей площади реконструируемого участка (в %) _____
9. Сроки и виды подготовки площади, применяемые машины и орудия *осень 2019 года, частичная обработка почвы ТДТ-55 в снетке с плугом ПЛМЛ-001Ф.*
10. Способы и время обработки почвы (*механизованная, ручная, сплошная, полосами, бороздами, площадками и т.д.*), глубина обработки почвы, применяемые машины и орудия *механизованная, бороздами глубиной до 15 см., осенью 2019 года.*
11. Размещение и размеры площадок, полос, борозд на площади и их направление *борозды через 4 – 6 м прямолинейные с юго-востока на северо-запад.*
12. Метод и способ создания культур (*посадка сеянцами, саженцами, посев рядовой, строчно-луночный, ручной, механизированный*) *ручная посадка сеянцев под меч Колесова.*
13. Количество посадочных (посевных) мест на 1 га, *4,0 тыс.шт.*
14. Размещение посадочных (посевных) мест, расстояние между рядами *4 - 6 м, в рядах 0,6 – 0,7 м, в борозду.*
15. Схема смещения пород *C*C*C*C*C*C*
16. Потребность в посадочном (посевном) материале на 1 га *4,0 тыс.шт. (кг)* и на всю площадь по породам *сосна 17 600 шт.*
17. Характеристика посадочного (посевного) материала по породам: возраст сеянцев, саженцев *стандартные сеянцы сосны обыкновенной с ОКС, паспорт на посадочный материал (№ _____ от _____ 20 ____ года)*
18. Способ подготовки семян к посеву _____
19. Виды и способы ухода, их кратность: *ручная оправка растений от завала травой и почвой, заноса песком, размыва почвы, выжимания морозом – однократно; уничтожение травянистой и древесной растительности в рядах культур – одно-двух-кратно; до-полнение лесных культур – однократно (в случае приживаемости менее 85% от проектируемой).*
20. Противопожарные мероприятия, протяженность, ширина мин полос *Создание противопожарной минерализованной полосы по периметру участка, шириной не менее 1,4 м.*
21. Намечаемый год перевода культур в лесопокрытую площадь *2027 г. -28*
22. Показатели оценки восстанавливаемых лесов для признания работ по лесовосстановлению завершенными (возраст, количество деревьев главных пород, средняя высота) *8 лет, количество не менее 2,0 тыс.шт/га, высота не менее 0,9 м.*

Составил: инженер по производству Евдокимова Е.В. *ЕВ* «30» 09 2019 г

Проверил лесничий Доможировского участкового лесничества:

Тухтин А.А. *Тухтин* «10» *сентябрь* 2019 г

Проверил инженер по лесовосстановлению:

Степанович А.А. *СА* «17» 10 2019 г.

Учено с внесением следующих замечаний: *по факту, создание е/к внести дополнение в п.17*

Главный лесничий : Леонтьев В.Н. *ЛН*