

**ПРОЕКТ
ЛЕСОВОССТАНОВЛЕНИЯ**
(создание лесных культур)
на весну, осень 2020 г.

Лесничество Любанское Участковое лесничество Андриановское

№ квартала 28 № выдела 48,52,53

Главная порода Ель

Вид культур сплошные

(сплошные, подпологовые, реконструкция)

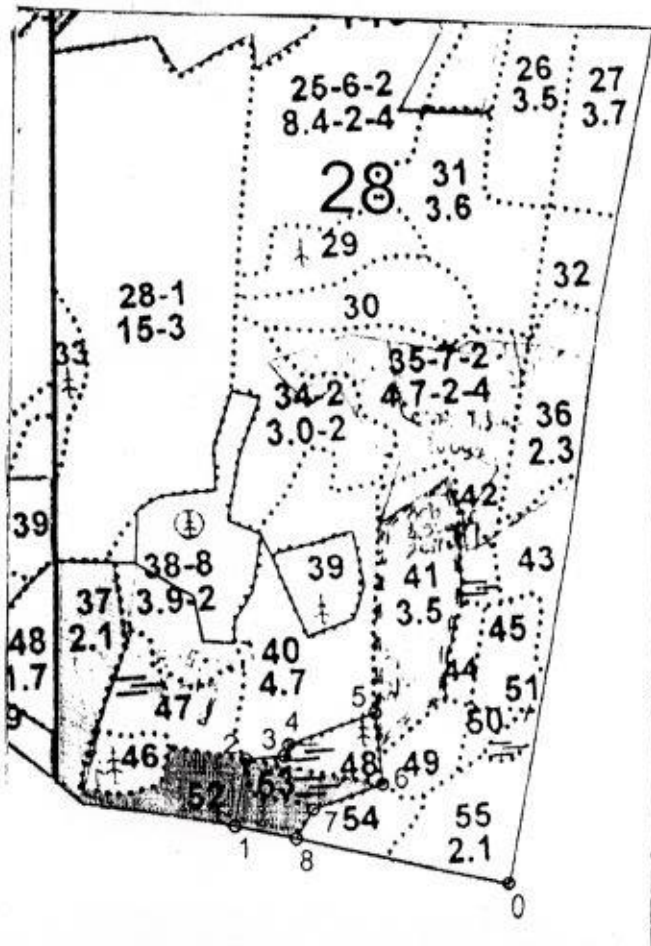
Арендатор лесного участка ГБПОУ ЛО «Лисинский лесной колледж»

(наименование, № дог.аренды, декларация, дата)

договор № 1 от 28 мая 2009 г., вырубка 2018 г., декларация от 21 декабря 2017 г

Площадь участка 1,9 га


План участка, масштаб 1:10 000




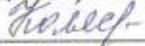
Номера точек	Азимуты линий, °	Длина линий, м
Привязка		
0 - 1	280° 00'	370.0
Лесосека		
Номера точек	Азимуты линий, °	Длина линий, м
1 - 2	8° 00'	90.0
2 - 3	83° 00'	51.0
3 - 4	20° 00'	16.0
4 - 5	68° 00'	122.0
5 - 6	173° 00'	95.0
6 - 7	248° 00'	98.0
7 - 8	209° 00'	45.0
8 - 1	280° 00'	82.0

1. Категория лесокультурной площади: (вырубка 2018 г. состояние очистки удовл. проведена в соответствии с тех. картой разработки делянки, кол-во пней (валунов) на 1 га 700 шт., гарь --- г.; редина, пустырь, прогалина и т.д. ---
2. Рельеф, почвы, механический состав, степень влажности равнинный, модергумусные подзолистые суглинистые, хорошо дренированные
3. Напочвенный покров (важнейшие растения-индикаторы) кислица, сныть, майник, кочедыжник, вейник лесной
4. Тип леса (тип вырубки), тип лесорастительных условий КС (С2) Ельник кисличный, свежий, тип вырубки Вейниковые (В)
5. Наличие естественного возобновления (по породам), тыс. шт./га; размещение, средняя высота, м Ель, 0,08 тыс. шт./га, размещение неравномерное, 5 м
Осина, ольха серая, 0,87 тыс. шт./га, размещение неравномерное, 1 м
6. Зараженность почвы вредителями, вид в связи с отсутствием признаков заселения вредных организмов, обследование на лесном участке не проводилось
7. Состав, возраст, полнота, класс бонитета реконструируемого насаждения не проектируется
8. Способ реконструкции: ширина и направление коридоров, кулис, площадь расчищенных коридоров от общей площади реконструируемого участка (в %) не проектируется
9. Сроки и виды подготовки площади, применяемые машины и орудия 2 квартал 2019 года, частичная обработка почвы, устройство прямолинейных борозд (ЛХТ-100 в сцепке с ПЛ-1)
10. Способы и время обработки почвы (механизированная, ручная, сплошная, полосами, бороздами, площадками и т.д.), глубина обработки почвы, применяемые машины и орудия механизированная, весна, бороздами, трактором ЛХТ-100, плуг ПЛ-1, на глубину до 20 см
11. Размещение и размеры площадок, полос, борозд на площади и их направление бороздами шириной 1,0 м, между центрами борозд 6,0 м, направление борозд параллельно трелевочным волокам
12. Метод и способ создания культур (посадка сеянцами, саженцами, посев рядовой, строчно-луночный, ручной, механизированный) посадка сеянцами ели ЗКС в оба пласта борозды в шахматном порядке, ручной
13. Количество посадочных (посевных) мест на 1 га, тыс.шт. не менее 2,0
14. Размещение посадочных (посевных) мест, расстояние между рядами 5,0-1,0, в рядах 1,6 м.
15. Схема смешения пород Е*Е*Е*Е*Е
16. Потребность в посадочном (посевном) материале на 1 га не менее 2,0 тыс.шт. (кг) и на всю площадь по породам Ель 3,8 тыс. шт. га
17. Характеристика посадочного (посевного) материала по породам: возраст сеянцев, саженцев сеянцы Ели с закрытой корневой системой лет ---, паспорт на посадочный материал № --- от 2019 года, выдан ГБПОУ ЛО «Лисинский лесной колледж», класс качества семян, их происхождение, лесосеменной район ---
18. Способ подготовки семян к посеву ---
19. Виды и способы агротехнических уходов, их кратность: 2020 год 1 год-уничтожение ил предупреждение появления травяной и нежелательной древесной растительности – однократно
2021 год 2 год-уничтожение ил предупреждение появления травяной и нежелательной древесной растительности - однократно
2022 год 3 год-уничтожение ил предупреждение появления травяной и нежелательной древесной растительности - однократно
При необходимости – дополнение лесных культур ---
20. Виды и способы лесоводственных уходов, их кратность: уничтожение нежелательной древесной растительности, механизированный – 1
21. Противопожарные мероприятия, протяженность, ширина мин полос требуется прокладка мин. полосы шириной 1,5 м по периметру делянки протяженностью 0,6 км
22. Намечаемый год перевода культур в лесопокрытую площадь 2028 год

23. Показатели оценки восстанавливаемых лесов для признания работ по лесовосстановлению выполненными (возраст, количество деревьев главных лесных пород, средняя высота) Ель, 9 лет, не менее 2,0 тыс. шт. на 1 га, средняя высота 0,7 м.

Составил (арендатор): инженер л\х Гридасова Е.П.  « 15.10.19 »
(должность) (Ф.И.О.) (подпись) (дата)

Проверил (лесничий): Леметти Е.В.  « 17 » октябре 2019
(Ф.И.О.) (подпись) (дата)

Проверил (инженер по л/в): Колясюк Н.П.  « 18 » 10.2019.
(Ф.И.О.) (подпись) (дата)

Учено с внесением следующих замечаний _____

Главный лесничий: Матвиива О.П.  « 18 » 10.2019.
(Ф.И.О.) (подпись) (дата)