

**ПРОЕКТ
ЛЕСОВОССТАНОВЛЕНИЯ**
(создание лесных культур)
на весну 2020 г.

Лесничество Любанское Участковое лесничество Апраксинское
 № квартала 27 № выделов 24
 Главная порода Ель обыкновенная
 Вид культур сплошные

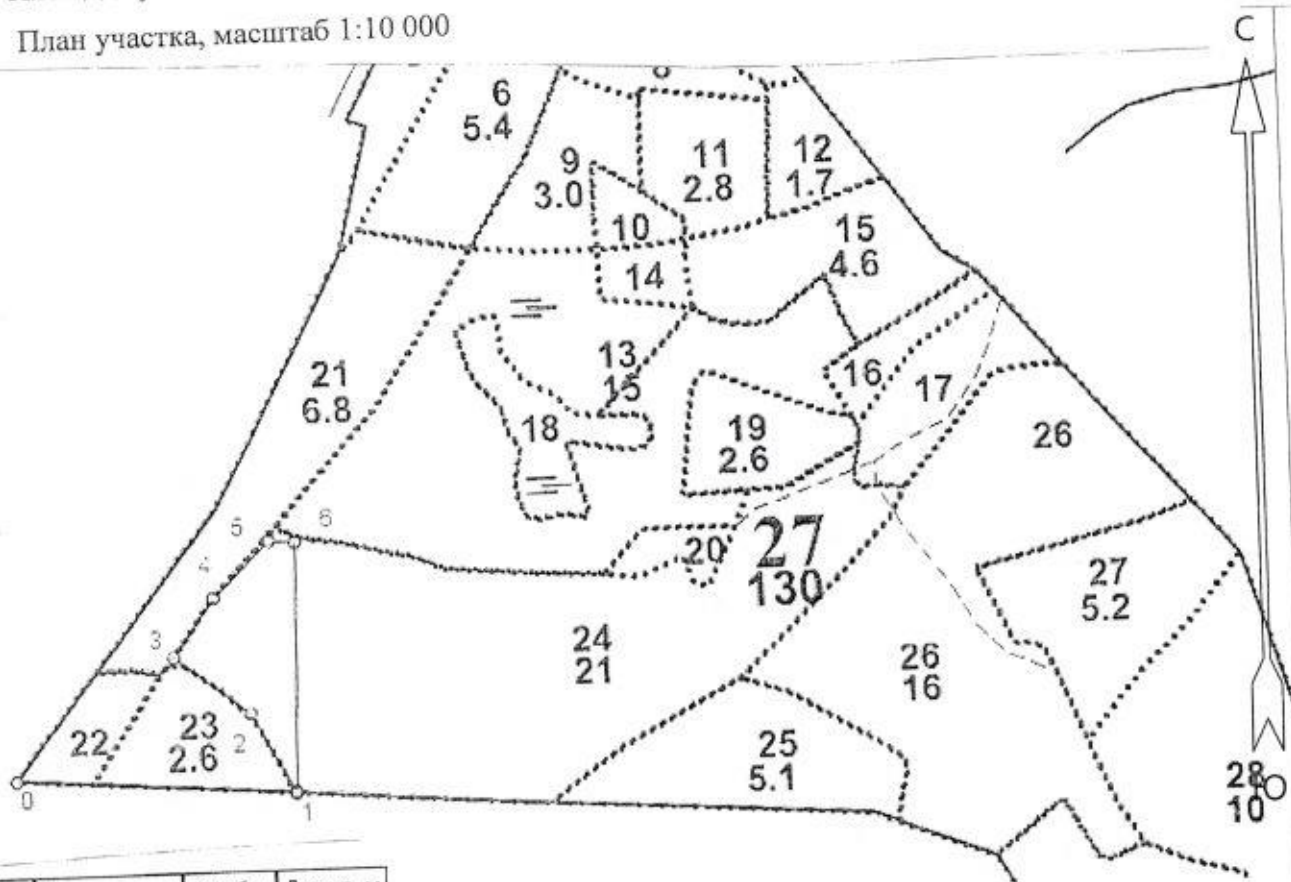
(сплошные, подпологовые, реконструкция)

Арендатор лесного участка: ООО «ПолиграфМеханика», договор аренды №2-2008-11-8-3 от 10.11.2008 г. лесная декларация № 9-2017 от 12.09.2017 года

(наименование, № дог. аренды, декларация, дата)

Площадь участка: 2,7 га

План участка, масштаб 1:10 000



№№	Направление	Румбы	Длина, м
0 - 1	ЮВ	86°	376
1 - 2	СЗ	29°	122
2 - 3	СЗ	53°	128
3 - 4	СВ	35°	96
4 - 5	СВ	46°	106
5 - 6	ЮВ	86°	36
6 - 1	ЮЗ	1°	334

т.0- квартальный столб

т.0-т.1 - линия привязки

1. Категория лесокультурной площади: вырубка 2018 г., состояние очистки удовлетворительное, проведена в соответствии с технологической картой разработки делянки, кол-во пней (валунов) на 1 га 420 - шт., гарь г.; редины, пустырь, прогалины и т.д.
2. Рельеф, почвы, механический состав, степень влажности: рельеф равнинный; модергумусные, подзолистые, суглинистые, свежие.
3. Напочвенный покров (важнейшие растения-индикаторы) : травяной, зеленые мхи.
4. Тип леса (тип рубки), тип лесорастительных условий : ельник черничный свежий, ЧС-В2; вырубка кипрейная -К .
5. Наличие естественного возобновления (по породам), тыс.шт./га; размещение, средняя высота, м : отсутствует, -- тыс.шт./га; высота- м.
6. Зараженность почвы вредителями, вид : в связи с отсутствием признаков заселения вредных организмов, обследование на лесном участке не проводилось .
7. Состав, возраст, полнота, класс бонитета реконструируемого насаждения не проектируется .
8. Способ реконструкции: ширина и направление коридоров, кулис, площадь расчищенных коридоров от общей площади реконструируемого участка (в %) не проектируется .
9. Сроки и виды подготовки площади, применяемые машины и орудия : 4 квартал 2019 г. частичная обработка почвы ТДТ-55 с плугом ПЛ-1 двух-отвальным.
10. Способы и время обработки почвы (механизированная, ручная, сплошная, полосами, бороздами, площадками и т.д.), глубина обработки почвы, применяемые машины и орудия Механизированная, 4 квартал 2019 г., напашка плужных борозд глубиной не менее 20 см, ТДТ -55 в сцепке с плугом ПЛ-1 .
11. Размещение и размеры площадок, полос, борозд на площади и их направление : Среднее расстояние между центрами борозд-6 м, формирование двух отвалов шириной не менее 50 см. Направление борозд вдоль волоков - СЗ-ЮВ.
12. Метод и способ создания культур (посадка сеянцами, саженцами, посев рядовой, строчно-луночный, ручной, механизированный): Посадка сеянцами ели об. ЗКС, ручная, под посадочную трубу.
13. Количество посадочных (посевных) мест на 1 га, тыс.шт. 2000 шт/га
14. Размещение посадочных (посевных) мест, расстояние между рядами 1,2 x 4,8 м, в рядах 1,6 м (в оба пласта борозды)
15. Схема смешения пород : Е-Е-Е-Е-Е
16. Потребность в посадочном (посевном) материале на 1 га: 2,0 тыс.шт. (кг) и на всю площадь по породам : ель об. - 5400 шт.
17. Характеристика посадочного (посевного) материала по породам: возраст сеянцев, саженцев: стандартные сеянцы ели ЗКС лет, паспорт на посадочный материал № от 20 года, выдан
- класс качества семян, их происхождение, лесосеменной район
18. Способ подготовки семян к посеву
19. Виды и способы агротехнических уходов, их кратность: 2020г.-1 уход- уничтожение травянистой растительности в рядах культур, 2021 г. 1 уход – уничтожение травянистой растительности в рядах культур, 2022 г. 1- уход, уничтожение травянистой и нежелательной древесной растительности в рядах культур.
При необходимости- дополнение л/культур.
20. Виды и способы лесоводственных уходов, их кратность: 1-кратный уход; уничтожение нежелательной древесной растительности, механизированный.
21. Противопожарные мероприятия, протяженность, ширина мин полос : 1) требуются мин. полосы шириной 1,4 м по сторонам делянки 1-2-3-4-5-6-1 протяженностью 0,83 км.
22. Намечаемый год перевода культур в лесопокрытую площадь 2028

23. Показатели оценки восстанавливаемых лесов для признания работ по лесовосстановлению выполненными (возраст, количество деревьев главных лесных пород, средняя высота): ель об., 9 лет, кол-во растений не менее 1,7 тыс.шт/га, средняя высота не менее 0,7 м

Составил: ООО «ПолиграфМеханика» Тех.директор Зазулин В.Ю. « »
(должность) (Ф.И.О.) (подпись)

Проверил: Лесничий Апраксинского участкового лесничества
Новиков А.В. «26» 11.2019 г.
(должность) (Ф.И.О.) (подпись)

Проверил: Инженер по л/в I катег. Колясюк Н.П. «28» 11.2019 г.
(должность) (Ф.И.О.) (подпись)

Согласовано с внесением следующих замечаний : по факту создания л/культур
представить в лесничество паспорт на посадочный материал и внести уточнения в п.17
данного проекта

Главный лесничий: Матвиива О.П. «28» 11.2019 г.
(должность) (Ф.И.О.) (подпись)