

**ПРОЕКТ
ЛЕСОВОССТАНОВЛЕНИЯ**
(создание лесных культур)
на весну, осень 2020 г.

Лесничество Волховское Участковое лесничество Волховстроевское

№ квартала 151 № выдела 52.53

Главная порода Сосна

Вид культур сплошная
(сплошные, частичные, подпологовые, реконструкция)

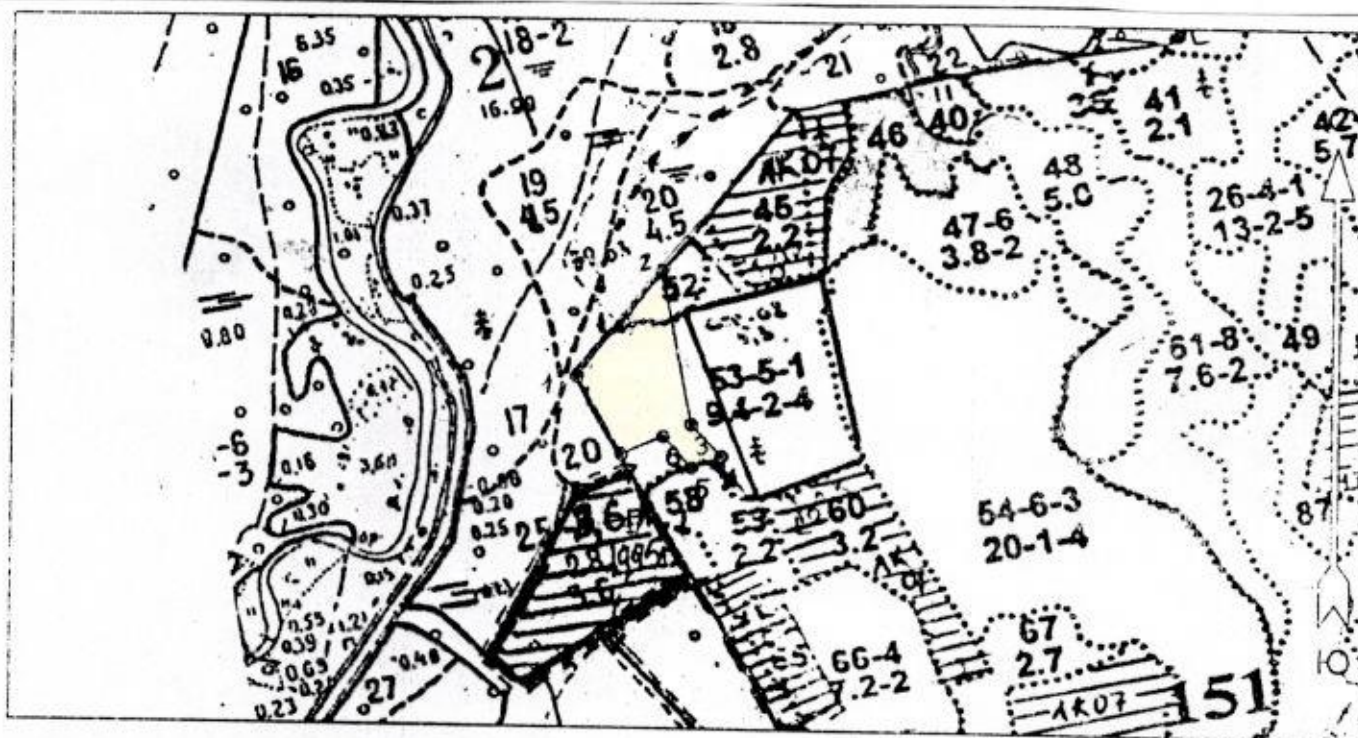
Арендатор лесного участка ООО «ТЕХНИК» № 5/3-2009-06 от 06.07.2009 г.

№ 3-2019 г. от 09.09.2019 г.

(наименование, № дог. аренды, декларация, дата)

Площадь участка 2,3 га

План участка, масштаб 1:10 000



Площадь общая, га		Площадь эксплуатационная, га	
2.30		2.30	
Экспликация объекта			
	Номера точек	Азимуты линий, °	Длина линий, м
Лесосека			
Номер лесосеки	Номера точек	Азимуты линий, °	Длина линий, м
Основной полигон	1 - 2	37° 30'	183
Площадь лесосеки, га	2 - 3	169° 00'	213
	3 - 4	137° 30'	59
	4 - 5	248° 00'	42
	5 - 6	319° 00'	57
	6 - 7	245° 30'	61
2.30	7 - 1	330° 30'	122

1. Категория площади лесовосстановления: вырубка 2019 г. проведена в соответствии с технологической картой разработки делянки, кол-во пней 450 шт. (валунов) гарь (-) г. редица (-), пустырь (-), прогалина и т.д.
2. Рельеф, почвы, механический состав, степень влажности равнинный, грубогумусные подзолистые супесчаные и суглинистые почвы.
3. Напочвенный покров (важнейшие растения-индикаторы) кислица, майник, грушанка, вейник лесной, розга золотая, кочедыжник, линнея, сныть, герань лесная
4. Тип леса (тип вырубки), тип лесорастительных условий КС(С2) ельник, кисличник
5. Наличие естественного возобновления (по породам), тыс.шт./га; размещение, средняя высота, м не имеется
6. Зараженность почвы вредителями, в связи с отсутствием признаков заселения вредных организмов, обследование на лесном участке не проводилось
7. Состав, возраст, полнота, класс бонитета реконструируемого насаждения не проектируется
8. Способ реконструкции: ширина и направление коридоров, кулис, площадь расчищенных коридоров от общей площади реконструируемого участка (в%) не проектируется
9. Сроки и виды подготовки площади, применяемые машины и орудия III квартал, 2019 года. ТДТ-55, в сценке ПЛ-1. – устройство прямолинейных борозд,
10. Способы и время обработки почвы (механизированная, ручная, сплошная, полосами, бороздами, площадками и т.д.), глубина обработки почвы, применяемые машины и орудия механизированная, бороздами глубиной-0,2 м – осень 2019 ода
11. Размещение и размеры площадок, полос, борозд на площади и их направление борозды шириной 0,7-0,9 м через 4-6м прямолинейны е с севера на юг.
12. Метод и способ создания культур (посадка сеянцами, саженцами, посев рядовой, строчно-луночный, ручной, механизированный) посадка сеянцами, ручной способ под меч «Колесова»
13. Количество посадочных (посевных) мест на 1 га, тыс.шт. 3,0 тыс. шт.
14. Размещение посадочных (посевных) мест, расстояние между рядами 4-6 м, в рядах 0,6-0,8 м пласт борозды, дно борозды
15. Схема смещения пород С*С*С*С*
16. Потребность в посадочном (посевном) материале на 1 га 3,0 тыс.шт, и на всю площадь по породам: ели- 6,600 тыс. шт.
17. Характеристика посадочного (посевного) материала по породам: возраст сеянцев, саженцев сеянцы ели, класс качества семян, их происхождение, стандартные сеянцы ели европейской с открытой корневой системой «Паспорт на посадочный материал (№ от 20 года)».
18. Способ подготовки семян к посеву
19. Виды и способы агротехнических уходов, их кратность: ручная оправка растений от завала травой и почвой, размыва и выдувания почвы, выжимания морозом - однократно; уничтожением травянистой и древесной растительности в рядах культур и междурядах - однократно; дополнение лесных культур, (в случае приживаемости менее 85,0% от проектируемой).
20. Виды и способы лесоводственных уходов, их кратность однократно. Уничтожение или предупреждение появления травянистой и нежелательной растительности.
21. Противопожарные мероприятия, протяженность, ширина мин полос: не требуются
22. Намечаемый год перевода культур в лесопокрытую площадь 2028 год
23. Показатели оценки восстанавливаемых лесов для признания работ по лесовосстановлению выполненными (возраст, количество деревьев главных лесных пород, средняя высота) не менее 9 лет, средняя высота 0,7 м не менее 2,0 тыс. шт/га

Составил (арендатор): Нестеров Е.Н. [подпись] « 3 » 12 2019г.
 (должность) (Ф.И.О.) (подпись) (дата)

Проверил (лесничий): Дрошак Б.Л. [подпись] « 3 » 12. 2019 г.
 (Ф.И.О.) (подпись) (дата)

Проверил(инженер по л/в): Кузнецова О.В. [подпись] « 03 » 12.2019г.
 (Ф.И.О.) (подпись) (дата)

Согласовано с внесением следующих замечаний

Главный лесничий: Гришунов В.В. [подпись] 3/12.2019 « »
 (Ф.И.О.) (подпись) (дата)