

«Утверждаю»

Представитель лесопользователя

И.П. Виляев

«23»

20 19 г.



ПРОЕКТ

ЛЕСОРАЗВЕДЕНИЯ

Для компенсационного лесоразведения

на весну, осень 2020 г.

по договору аренды лесного участка ПАО «ФСК ЕЭС» № 1346кс-2019-02 от 01.02.2019г.
наименование исполнителя работ или лесопользователя (N и дата договора,
распоряжения, соглашения, лесная декларация и др.)

Характеристика местоположения лесного участка

1.1. Лесничество Ломоносовское

1.2. Участковое лесничество Гостилицкое

1.3. Номер квартала 146

1.4. Номер выдела 35(ч)

1.5. Площадь участка, с точностью до 0,0000 га 3,4500

1.6. План участка, масштаб 1:10 000 (прилагается к Проекту)

2. Характеристика лесорастительных условий участка

2.1. Лесорастительная зона таежная

2.2. Лесной район Балтийско-Белозерский

2.3. Целевое назначение лесов Запретные полосы

2.4. Рельеф равнина

2.5. Почва слабодренированная временного избыточного увлажнения суглинистая и глинистая с повышенным содержанием гумуса (тип, степень увлажнения, механический состав)

2.6. Тип леса (тип лесорастительных условий) черничник влажный В3

2.7. Категория площади лесоразведения сенокос

(сенокос, пашни, карьеры и др.)

2.8. Напочвенный покров таволга, сныть, луговик дернистый, мятлик луговой, ситник, лютик едкий

(важнейшие растения-индикаторы)

2.9. Захламленность отсутствует

(отсутствует, слабая, средняя, сильная)

2.10. Завалуенность, % (слабая, средняя, сильная) слабая 10%

2.11. Наличие малоценных пород 10 Б+Ивд

2.12. Характер и размещение оставленных деревьев и кустарников самосев от стен леса. Лиственные породы семенного происхождения по краям сенокоса.

2.13. Степень задернения почвы сильная 100%

слабая, средняя, сильная

2.14. Зараженность почвы вредителями, вид, шт./га _____

2.15. Гидрологические условия временное избыточное увлажнение

3. Обоснование проектируемого способа лесоразведения, породного состава восстанавливаемых лесов, сроки и способы лесоразведения

3.1. Вид проектируемого лесного насаждения для лесоразведения: Хвойное- сплошные культуры Сосны обыкновенной

3.2. Культивируемые породы деревьев, тыс.шт./га: всего 2,5

в том числе главных (целевых) 2,5 сопутствующих нет

3.3. Подготовка лесного участка вынос границ участка в натуре, установка столбов
(отвод лесного участка, отграничение и оформление в натуре площади лесного участка)
Расчистка -

(полосная, сплошная, с корчевкой (без корчевки) пней)

Расстояние между центрами полос _____ м, ширина полос _____ м,

Сроки проведения расчистки -

Применяемые машины и орудия -

3.4. Обработка почвы бороздами

(полосами, бороздами, площадками, иное)

Размещение и размеры площадок, полос, борозд на площади и их направление борозды через 3-5 м с ЮЗ на СВ

Глубина обработки почвы 20-30 см

Сроки проведения обработки почвы октябрь-декабрь 2019г.

Применяемые машины и орудия трактор ТДТ-55 в агрегате с плугом ПКЛ-70

3.5. Метод и способ искусственного лесоразведения посадка вручную под меч «Колесова» сеянцами Сосны ЗКС в пласт проведенных плужных борозд

(посадка сеянцами, саженцами, посадочным с ЗКС)

Сроки проведения работ апрель-май 2020года

Применяемые машины и орудия в ручную под меч «Колесова»

Количество посадочных на 1 га 2,5 тыс. шт.

Схема смешения пород чистая 10С С-С-С

Размещение посадочных мест: расстояние между рядами

(площадками, полосами) 3-5 м, в рядах (в площадках, в полосах), 0,7-1,1 м

_____, количество рядов в полосе _____ шт.

Потребность в посадочном материале на 1 га 2,5 тыс. шт.

(кг), и на всю площадь по породам Сосна сс. ЗКС-8,75 тыс. шт. (кг).

3.6. Характеристика посадочного материала сосна сеянцы 2-х летки с закрытой корневой системой из Лужского ЛССЦ

(сеянцы с закрытой корневой системой или с открытой корневой системой, саженцы, возраст (лет), N и дата паспорта на используемый посадочный материал)

3.7. Виды и способы ухода, их кратность: см. приложение 2,

1-й год 1-агроуход;

4. Противопожарные и защитные мероприятия

4.1. Проведения противопожарных мероприятий создание противопожарной минерализованной полосы по границе участка-1000м длина, не менее 1,4м ширина.

(перечень мероприятий, объем работ, ширина и протяженность)

4.2. Уход за противопожарными объектами ежегодно 1000м.

Прочистка (обновление) полосы поверхности земли шириной не менее 1,4 м от лесных горючих материалов до минерального слоя.

4.3. Борьба с вредителями, болезнями леса (год ухода, перечень мероприятий, объем работ) _____

(перечень мероприятий, объем работ)

5. Проектируемые показатели оценки качества лесоразведения для признания работ по лесоразведению выполненными.

5.1. Намечаемый год отнесения земель, предназначенных для лесоразведения, к землям, на которых расположены леса 2028г.

5.2. Состав 8С2Б+Ивд

5.3. Средняя высота, 1,0 м

5.4. Возраст 8 лет

5.5. Количество деревьев главных (целевых) пород не менее 2,0
тыс. шт./га

5.6. Приживаемость, % 1 год не менее 80%, 3 год не менее 76%, 5 год не менее 76%

5.7. Параметры лесных культур в возрасте 5 лет:

Количество деревьев культивируемых пород, тыс.шт./га, всего 2,5

В том числе по породам 10 С

Соотношение средних высот деревьев культивируемых пород и естественно возобновившихся нежелательных пород: 0,9м/0,9м

5.8. Характеристика созданного молодняка при отнесении к землям, предназначенных для лесовосстановления, к землям, на которых расположены леса:

Количество деревьев главных (целевых) пород, не менее тыс.шт./га, всего 2,0

В том числе по породам Сосна.

Соотношение средних высот деревьев культивируемых пород и естественно возобновившихся нежелательных пород: 1,0/1,0

5.8. Намечаемые сроки обследования, годы плановая инвентаризация- осень 2020, 2022,2024г.г.

К проекту прилагается:

1. План участка.

2. Расчетно-технологическая карта.

Проект составил:

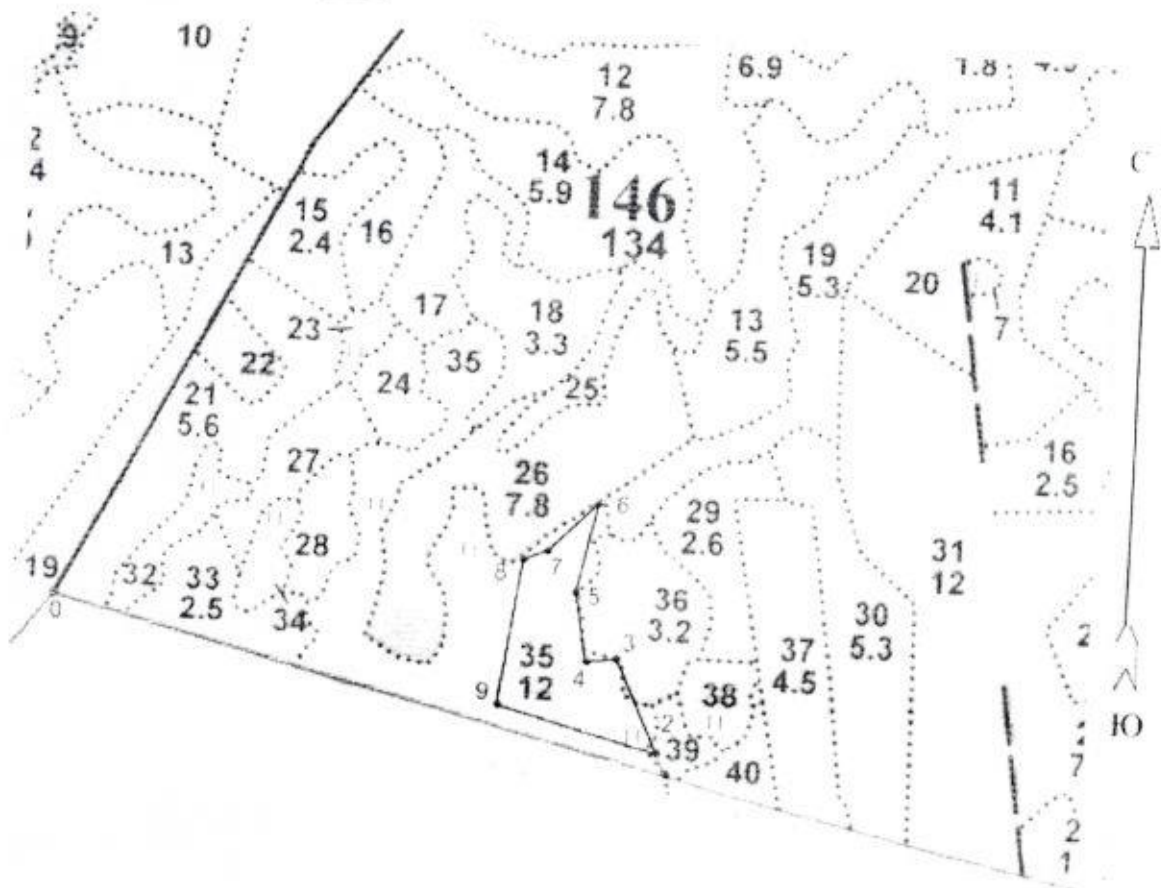
Инженер по лесу Немцова С.В. В. Немцов
должность (Ф.И.О.) (подпись, число, печать)

План участка
М 1 : 10 000

Лесничество (лесопарк) Ломоносовское лесничество-филиал ЛОГКУ «Леноблес»
Участковое лесничество Гостилицкое

Урочище (при наличии)
Номер(а) лесного квартала 146
Номер(а) лесотаксационного выдела 35(ч)

Масштаб 1:10000
Площадь общая, га 3,45



| Экспликация объекта | | | | |
|---------------------|--------------------|--------------------------------------|--------------------------------------|----------------|
| Номера точек | | Направление румбы (азимуты) линий, ° | | Длина линий, м |
| Привязка | | | | |
| 0-1 | | ЮВ: 82° 30' | | 915.0 |
| 1-2 | | СЗ: 32° 00' | | 33.0 |
| объект | | | | |
| Катег. земель | Площадь участка га | Номера точек | Направление румбы (азимуты) линий, ° | Длина линий, м |
| Сенокос | 3,45 | 2-3 | СЗ: 32° 00' | 145.0 |
| | | 3-4 | ЮЗ: 77° 00' | 45.0 |
| | | 4-5 | СЗ: 17° 00' | 98.0 |
| | | 5-6 | СВ: 6° 00' | 130.0 |
| | | 6-7 | ЮЗ: 39° 03' | 98.0 |
| | | 7-8 | ЮЗ: 61° 00' | 37.0 |
| | | 8-9 | ЮЗ: 02° 00' | 209.0 |
| | | 9-2 | ЮВ: 82° 00' | 240.0 |

В.И. Савинов / П.С. Савинова С.В.
Подпись (расшифровка подписи)

Дата _____

Расчетно-технологическая карта.

| Технологическая операция | | | | | | | Затраты, на га/на участок | | |
|--------------------------|--|-----------------------|--|-------------------------|-----------|--|---------------------------|----------|-----------|
| № п/п | Вид операции | Срок выполнения | Количественные, качественные характеристики выполняемой работы | Ед. изм. (га, тыс. шт.) | Объем, га | Марка трактора, орудия, инструмента | Маш. см. | Чел. дн. | Тыс. руб. |
| 1 | Планировка, трассирование, регулирование гидрологического режима | - | | | | | | | |
| 2 | Расчистка участка | - | | | | | | | |
| 3 | Обработка почвы | октябрь-декабрь 2019г | Нарезка плужных борозд ч/з 3-5м | | 3,45 | ТДТ-55, ПКЛ-70 | | | |
| 4 | Посадка, транспортировка и хранение посадочного материала | Апрель-май 2020г. | Посадка сеянцы Сосны ЗКС вручную под меч. | 2,5 | 3,45 | Меч «Колесо ва» | | | |
| 5 | Дополнение | Май 2021, 2023, 2025. | Посадка сеянцы Сосны ЗКС взамен погибших, вручную под меч. | 0,5 0,625 0,625 | 3,45 | Меч «Колесо ва» | | | |
| 6 | Агротехнические уходы по годам | Июнь-август 2020-2028 | Удаление травянистой растительности, поросли лиственных пород в рядах культур, в ручную и механизированно. | | 3,45 | Топорыт япки секаторы, мотокус торезы. | | | |
| 7 | Лесозащитные мероприятия | - | | | | | | | |
| 8 | Противопожарные мероприятия | | Создание минерализ. полосы шир. 1,4 м, прочистка уход ежегодно- май-июнь. | | 1000м | ТДТ-55, ПКЛ-70 | | | |

Потребность в посадочном материале всего: 7,750 тыс.шт.

Затраты на посадочный материал: $0,0052 \times 7,750 = 40,3$ тыс. руб.