

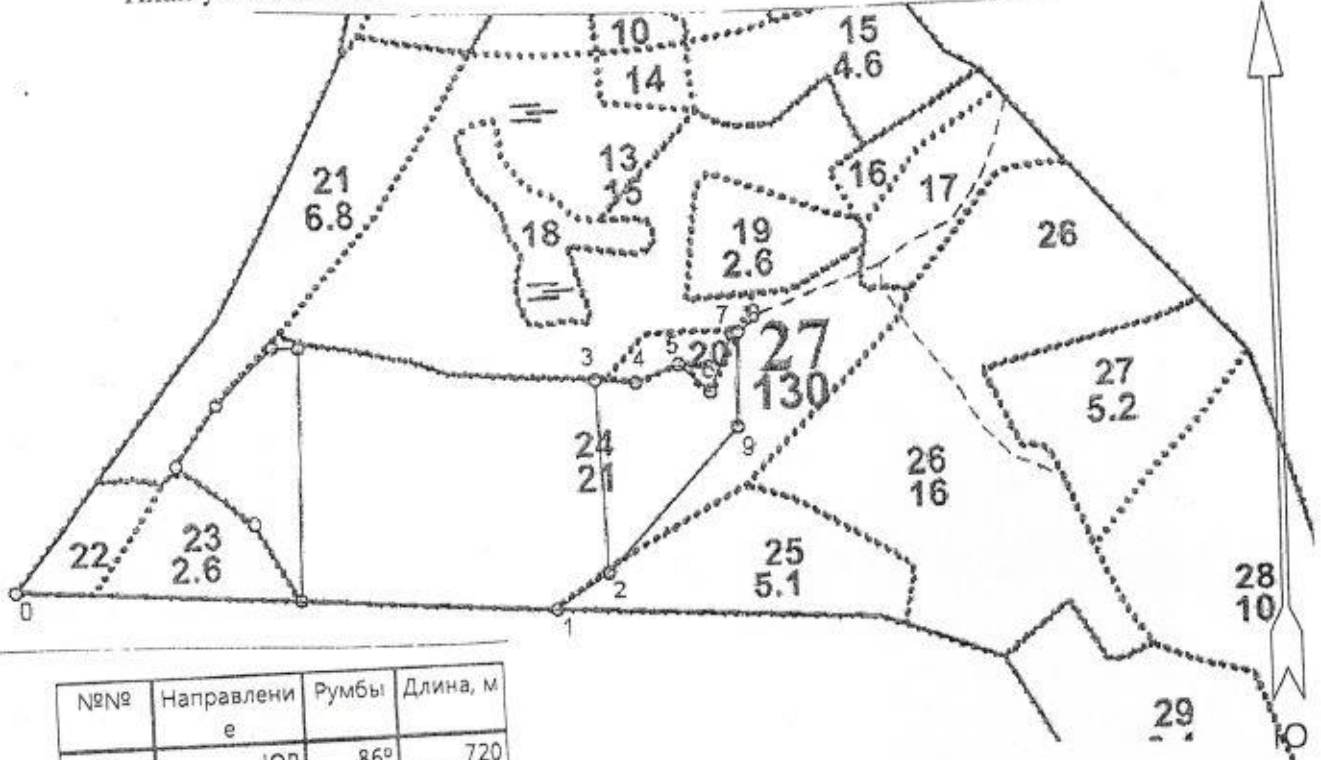
**ПРОЕКТ
ЛЕСОВОССТАНОВЛЕНИЯ**
(создание лесных культур)
на весну 2020 г.

Лесничество Любанское Участковое лесничество Апраксинское
 № квартала 27 № выделов 24
 Главная порода Ель обыкновенная
 Вид культур сплошные
 (сплошные, подпологовые, реконструкция)

Арендатор лесного участка: ООО «ПолиграфМеханика», договор аренды №2-2008-11-8-3 от 10.11.2008 г. лесная декларация № 9-2017 от 12.09.2017 года
 (наименование, № дог. аренды, декларация, дата)

Площадь участка: 3,1 га

План участка, масштаб 1:10 000



№№№	Направление	Румбы	Длина, м
0 - 1	ЮВ	86°	720
1 - 2	СВ	55°	84
2 - 3	СЗ	2°	252
3 - 4	ЮВ	84°	54
4 - 5	СВ	69°	62
5 - 6	ЮВ	46°	56
6 - 7	СВ	21°	82
7 - 8	СВ	81°	10
8 - 9	ЮЗ	2°	126
9 - 2	ЮЗ	44°	250

т.0- квартальный столб
 т.0-т.1-линия привязки

1. Категория лесокультурной площади: вырубка 2018 г., состояние очистки удовлетворительное, проведена в соответствии с технологической картой разработки делянки, кол-во пней (валунов) на 1 га 420 шт., гарь - г.; редина, пустырь, прогалина и т.д. _____
2. Рельеф, почвы, механический состав, степень влажности: рельеф равнинный; модергумусные, подзолистые, суглинистые, свежие.
3. Напочвенный покров (важнейшие растения-индикаторы): травяной, зеленые мхи.
4. Тип леса (тип вырубки), тип лесорастительных условий: ельник черничный свежий, ЧС-В2; вырубка кипрейная -К.
5. Наличие естественного возобновления (по породам), тыс.шт./га; размещение, средняя высота, м: отсутствует, -- тыс.шт./га; высота- м.
6. Зараженность почвы вредителями, вид: в связи с отсутствием признаков заселения вредных организмов, обследование на лесном участке не проводилось.
7. Состав, возраст, полнота, класс бонитета реконструируемого насаждения не проектируется.
8. Способ реконструкции: ширина и направление коридоров, кулис, площадь расчищенных коридоров от общей площади реконструируемого участка (в %) не проектируется.
9. Сроки и виды подготовки площади, применяемые машины и орудия: 4 квартал 2019 г. частичная обработка почвы ТДТ-55 с плугом ПЛ-1 двух-отвальным.
10. Способы и время обработки почвы (механизированная, ручная, сплошная, полосами, бороздами, площадками и т.д.), глубина обработки почвы, применяемые машины и орудия Механизированная, 4 квартал 2019 г., напашка плужных борозд глубиной не менее 20 см, ТДТ-55 в сцепке с плугом ПЛ-1.
11. Размещение и размеры площадок, полос, борозд на площади и их направление: Среднее расстояние между центрами борозд-6 м, формирование двух отвалов шириной не менее 50 см. Направление борозд вдоль волоков - С - Ю.
12. Метод и способ создания культур (посадка сеянцами, саженцами, посев рядовой, строчно-луночный, ручной, механизированный): Посадка сеянцами ели об. ЗКС, ручная, под посадочную трубу.
13. Количество посадочных (посевных) мест на 1 га, тыс.шт. 2000 шт/га
14. Размещение посадочных (посевных) мест, расстояние между рядами 1,2 x 4,8 м, в рядах 1,6 м (в оба пласта борозды)
15. Схема смешения пород: Е-Е-Е-Е-Е
16. Потребность в посадочном (посевном) материале на 1 га: 2,0 тыс.шт. (кг) и на всю площадь по породам: ель об. - 6200 шт.
17. Характеристика посадочного (посевного) материала по породам: возраст сеянцев, саженцев: стандартные сеянцы ели ЗКС лет, паспорт на посадочный материал № от 20 года, выдан
- класс качества семян, их происхождение, лесосеменной район _____
18. Способ подготовки семян к посеву _____
19. Виды и способы агротехнических уходов, их кратность: 2020 г.- 1 уход - уничтожение травянистой растительности в рядах культур, 2021 г. 1 уход - уничтожение травянистой растительности в рядах культур, 2022 г. 1-уход, уничтожение травянистой и нежелательной древесной растительности в рядах культур.
- При необходимости- дополнение л/культур.
20. Виды и способы лесоводственных уходов, их кратность: 1-кратный уход; уничтожение нежелательной древесной растительности, механизированный.
21. Противопожарные мероприятия, протяженность, ширина мин полос: 1) требуются мин. полосы шириной 1,4 м по сторонам делянки 2-3-4- 5-6-7-8-9-2 протяженностью 0,89 км.
22. Намечаемый год перевода культур в лесопокрытую площадь 2028

23. Показатели оценки восстанавливаемых лесов для признания работ по лесовосстановлению выполненными (возраст, количество деревьев главных лесных пород, средняя высота): ель об., 9 лет, кол-во растений не менее 1,7 тыс.шт/га, средняя высота не менее 0,7 м

Составил: ООО «ПолиграфМеханика» Тех.директор Зазулин В.Ю. « »
(должность) (Ф.И.О.) (подпись)

Проверил: Лесничий Апраксинского участкового лесничества
Новиков А.В. «26» 11 2019
(должность) (Ф.И.О.) (подпись)

Проверил: Инженер по л/в 1катег. Колясюк Н.П. «28» 11 2019
(должность) (Ф.И.О.) (подпись)

Согласовано с внесением следующих замечаний : по факту создания л/культур
представить в лесничество паспорт на посадочный материал и внести уточнения в п.17
данного проекта

Главный лесничий:
(должность)

Матвиива О.П.
(Ф.И.О.)

(подпись)

«28» 11 2019.