

14. Размещение посадочных (посевных) мест, расстояние между рядами 3,5-4,0 м в рядах: 0,7 м
15. Схема смешения пород Е*Е*Е
16. Потребность в посадочном (посевном) материале на 1 га 3,5 тыс. шт
и на всю площадь по породам ель – 12950шт.
17. Характеристика посадочного (посевного) материала по породам: возраст сеянцев, саженцев, класс качества семян, их происхождение: стандартные сеянцы ели обыкновенной 3 –х лет, d стволика у корневой шейки не менее 2-х мм, h стволика не менее 12 см.
18. Способ подготовки семян к посеву: не проектируется
19. Виды и способы агротехнических уходов, их кратность:
1-й уход (2021 год) –дополнение по необходимости, уничтожение травянистой растительности
2-й уход (2022 год) – уничтожение травянистой растительности
20. Виды и способы лесоводственных уходов, их кратность:
3-й уход (2024 год) –вырубка поросли лиственных пород в рядах и междурядьях, шир.3 м
4-й уход (2027 год) – вырубка поросли лиственных пород в рядах и междурядьях, шир.3м
21. Противопожарные мероприятия, протяженность, ширина мин полос: не проектируется
22. Намечаемый год перевода культур в лесопокрытую площадь 2028 год
23. Показатели оценки восстанавливаемых лесов для признания работ по лесовосстановлению завершенными (возраст, количество деревьев главных пород, средняя высота): возраст 9 лет, кол-во деревьев не менее 2,0т. шт/га ,высота не менее-0,7 м

Составил: инженер Карпова Н.Г.

(должность) (Ф.И.О.)


(подпись)

« 11 » 08 2019

лесничий Сясин В.С.

(должность) (Ф.И.О.)


(подпись)

« 11. » 08. 2019

Проверил: инженер Амосова Д.

(должность) (Ф.И.О.)


(подпись)

« 11 » 08 2019

Согласовано с внесением следующих замечаний _____

Главный лесничий: Захаров Н.Ю.

(Ф.И.О.) (подпись)

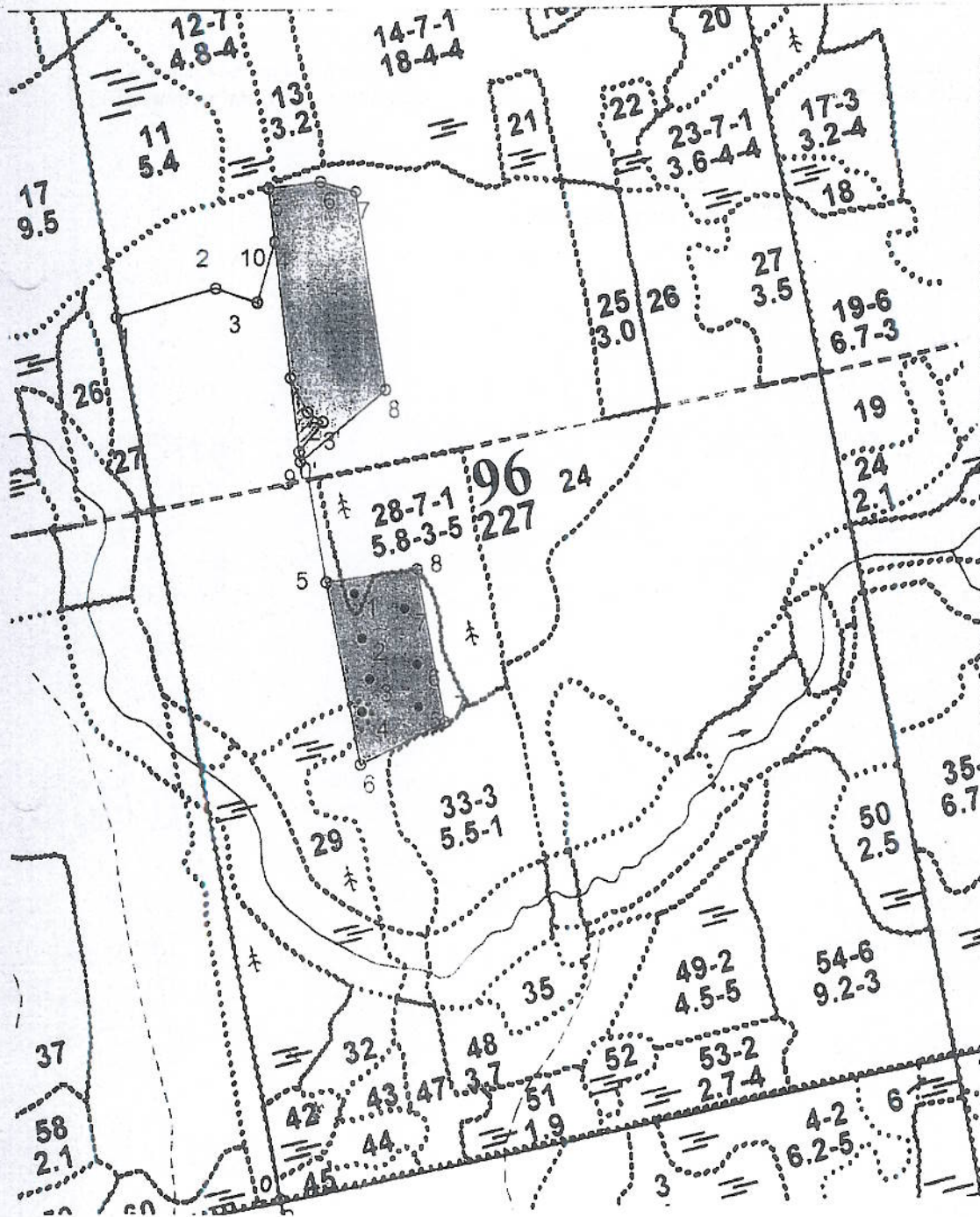

« 11 » 08 2019

Чертеж
лесные культуры 2020 г

выд. 24, пл. 3,2 га, выд. 28, пл. 0,3 га, выд. 29, пл. 0,2 га - общая площадь 3,7 га

Масштаб 1:10 000

Экспликация:



№№ точек	Азимут линий	Длина, м
выд. 24, пл. 4,9 га		
0-1	350	1356
1-2	74	160
2-3	109	67
3-4	17	97
4-5	354	82
5-6	83	81
6-7	106	56
7-8	172	305
8-9	231	171
9-10	354	335
биотоп, пл. 0,19 га		
9-0	354	15
0'-1'	354	111
1'-2'	153	57
2'-3'	122	27
3'-0'	219	58
выд. 24, 28, 29, пл. 3,7 га		
0-1	350	1380
1-2	74	150
2-3	109	67
3-4	17	97
4-5	171	550
5-6	170	279
6-7	65	148
7-8	350	236
8-5	262	143

Исполнил:  О.Н.Карядыева

«09» августа 2019 г.

КАРТОЧКА

ОБСЛЕДОВАНИЯ УЧАСТКА № 2 2019 ГОД

ПРИ ВЫБОРЕ СПОСОБА И ТЕХНОЛОГИИ ЛЕСОВОССТАНОВЛЕНИЯ

1. Лесничество Тихвинское
 2. Участковое лесничество Пашозерское
 3. Дача, тех. участок _____
 4. Номер квартала 96
 5. Номер выдела 24,28,29
 6. Площадь участка, с точностью до 0,1 га 3,7 га
 7. План участка (прилагается к Карточке)
 8. Категория площади: лесовосстановления сплошная вырубка 2018 г
вырубка, гарь, иная (год, месяц)
 9. Исходный породный состав участка лесовосстановления: 24-6Б2Ос2Е+Е;28-
 10. Условия для работы техники:
 - 10.1. Количество пней, шт./га: всего менее 500, ср. диаметр 23
 - 10.2. Захламленность, куб.м/га отсутствует
отсутствует - менее 5 куб.м/га, слабая - 5 - 20 куб.м/га, средняя - 20 - 50 куб.м/га, сильная > 50 куб.м/га
 - 10.3. Доступность для работы техники: доступно без расчистки и корчевки пней
 11. Характеристика природно-климатических и лесорастительных условий лесного участка
 - 11.1. Лесорастительная зона таежная
 - 11.2. Лесной район балтийско-белозерский
 - 11.3. Целевое назначение лесов эксплуатационные
 - 11.4. Рельеф равнинный
 - 11.5. Почва суглинок, подзолистые
тип, степень увлажнения, механический состав
 - 11.6. Тип леса (тип вырубки, тип лесорастительных условий) КСС2
 - 11.7. Степень задернения почвы средняя степень задернения
отсутствует - до 10%%, слабая - 11 - 30%%, средняя - 31 - 50%%, сильная > 50%%
 12. Характеристика подроста главных (целевых) пород (перечетная ведомость прилагается):
 - 12.1. Средняя высота _____ м,
 - 12.2. Средний возраст _____ лет,
 - 12.3. Количество, всего _____ тыс.шт./га, в том числе по породам
 - 12.4. Категория густоты _____
 - 12.5. Распределение по площади _____
редкий, средний, густой, равномерное, неравномерное, групповое
 - 12.6. Жизнеспособность подроста _____
жизнеспособный, нежизнеспособный
 13. Характеристика возобновления мягколиственных пород:
 - 13.1. Порода _____,
 - 13.2. Количество _____ тыс.шт./га,
 - 13.3. Средняя высота _____ м
 14. Источники обсеменения _____
порода, источник: одиночные (шт./га), куртины, полосы, стены леса
 15. Характеристика санитарного состояния не производилась
заселенность вредными организмами, болезни леса
 16. Предложения для разработки Проекта лесовосстановления:
 - 16.1. Способ лесовосстановления создание лесных культу на площади 3,7 га
естественный, искусственный (лесные культуры), комбинированный
 - 16.2. Главные (целевые) породы Ель европейская
 - 16.3. Срок лесовосстановления весна 2020 г
начало, окончание (месяц, год)
 17. Необходимость проведения предварительных и сопутствующих мероприятий:
 - 17.1. Очистка вырубки, гари _____
 - 17.2. Санитарные _____
 - 17.3. Противопожарные: _____
 - 17.4. Иные предложения _____
- Исполнитель(и): инженер ПТО Карпова Н.Г. " " _____ г.
Должность подпись Ф.И.О