

в.р.н.ф.

**ПРОЕКТ
ЛЕСОВОССТАНОВЛЕНИЯ
(создание лесных культур)
на весну, осень 2020 г.**

Лесничество Тихвинское Участковое лесничество Явотемское

№ квартала 48 № выдела в. 2 (0,4 га), в. 4 (6,5 га), в. 5 (1,0 га), в. 6 (0,8 га), в. 20 (0,7 га), в. 21 (5,2 га), в. 27 (1,5 га)

Главная порода Ель

Вид культур сплошные

(сплошные, частичные, подпологовые, реконструкция)

Арендатор лесного участка ООО «ИКЕА Индастри Тихвин», дог. 2-2008-12-76-3 от 10.12.2008 г., лесная декларация № 2-2017 от 31.10.17 г.

Площадь участка 16,1 га

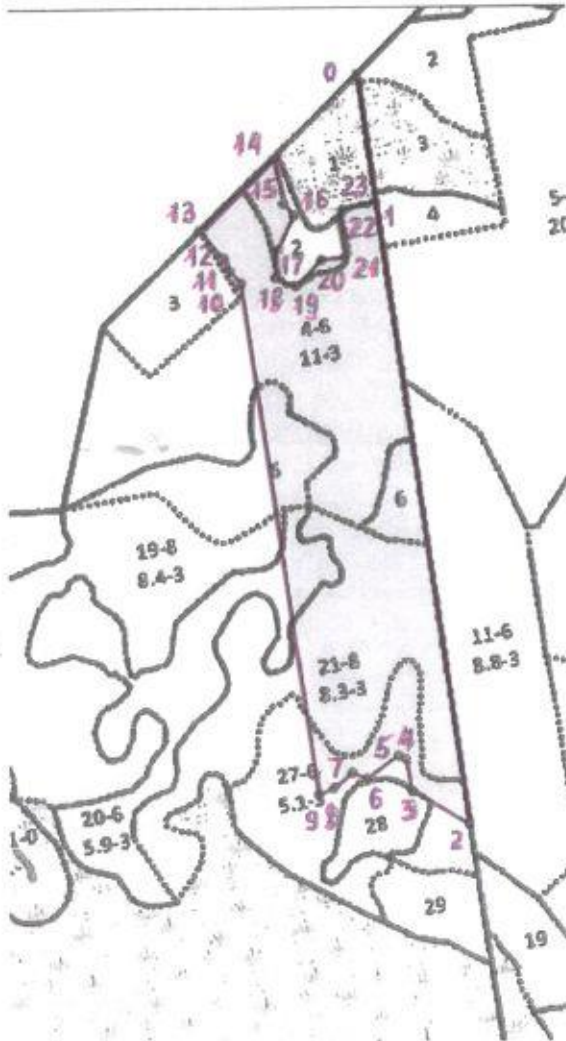
1. Категория лесокультурной площади: вырубка 2018г., состояние очистки удовлетворительно, очистка проведена в соответствии с технологической картой, кол-во пней (валунов) на 1га 450-500 шт., ветровал; редина, пустырь, прогалина и т.д.
2. Рельеф, почвы, механический состав, степень влажности равнинный, супесчаные, свежие
3. Напочвенный покров (важнейшие растения-индикаторы) черника, реже бруника, майник
4. Тип леса (тип вырубки), тип лесорастительных условий, в.2,4,5,6,20,21,27-ЧС В2
5. Наличие естественного возобновления (по порода) подрост отсутствует тыс.шт./га; размещение средняя высота, м
6. Зараженность почвы вредителями, вид в связи с отсутствием признаков заселения вредных организмов, обследование на лесном участке не проводилось.
7. Состав, возраст, полнота, класс бонитета реконструируемого насаждения не проектируется.
8. Способ реконструкции: ширина и направление коридоров, кулис площадью расчищенных коридоров от общей площади реконструируемого участка не проектируется.
9. Сроки и виды подготовки площади, применяемые машины и орудия: осень 2019 г, Форвардер с плугом BRACKE M25A
10. Способы и время обработки почвы (механизованная, ручная, сплошная, полосами, бороздами, площадками и т.д.), глубина обработки почвы, применяемые машины и орудия: сентябрь 2019 г, механизированная, наездка борозд через 3,5-4,0 м Форвардер с плугом BRACKE M25A, глубина обработки почвы 30-35 см.
11. Размещение и размеры площадок, полос, борозд на площади и их направление: борозды через 3,5-4,0 м., прямолинейные с С на Ю или с плавным искривлением.
12. Метод и способ создания культур (посадка сеянцами, саженцами, посев рядовой, строчно-луночный, ручной, механизированный) ручная посадка посадочной трубой «Поттипутки» в микроповышения.
13. Количество посадочных (посевных) мест на 1 га, тыс.шт. 2000 шт. на га
14. Размещение посадочных (посевных) мест, расстояние между рядами 3,5-4,0 м., в рядах 1,4-1,2 м
15. Схема смешения пород Е-Е-Е
16. Потребность в посадочном (посевном) материале на 1 га Ель 2,0 тыс.шт. на га. тыс.шт. (кг) и на всю площадь по породам Ель 32200 шт.
17. Характеристика посадочного (посевного) материала по породам: возраст сеянцев, саженцев, класс качества семян, их происхождение: стандартные сеянцы Ели обыкновенной 3-х-4 лет, d стволика у корневой шейки не менее 2 мм, H стволика не менее 12 см паспорт № / / от 2020 г
18. Способ подготовки семян к посеву не проектируется.
19. Виды и способы агротехнических уходов, их кратность: 2021 г - уничтожение травянистой растительности в рядах культур, дополнение по мере необходимости; 2022 г - уничтожение травянистой и древесной растительности в рядах культур и междурядьях;;
20. Виды и способы лесоводственных уходов, их кратность: 2025 г - уничтожение или предупреждение травянистой и нежелательной древесной растительности; 2027 г - уничтожение или предупреждение травянистой и нежелательной древесной растительности
21. Противопожарные мероприятия, протяженность, ширина мин полос создание мин. полос по периметру участка и уход за ними шириной 1,4 м;
22. Намечаемый год перевода культур в лесопокрытую площадь 2028 год
23. Показатели оценки восстанавливаемых лесов для признания работ по лесовосстановлению выполненными (возраст, количество деревьев главных лесных пород, средняя высота) Возраст 9 лет, количество деревьев не менее 1,7 тыс. шт/га, высота 0,7 м.

ЧЕРТЕЖ

участка под лесные культуры
на осень 2020 года.

для арендатора ООО "ИКЕА Индастри Тихвин"
Участковое лесничество Явосемское, масштаб 1:10000

кв.48 в. 2,4,5,6,20,21,27 общ. площ. 16,1 га



Экспликация объекта				
Номера точек	Направление румбы (азимуты) линий, °		Длина линий, м	
Привязка				
0-1	Ю3-8,5		177,0	
лесосека				
Номер лесосеки	Площадь лесосеки га	Номера точек	Направление румбы линий	Длина линий, м
1	16,1	1-2	ЮВ-8,5	871,0
		2-3	СЗ-60	92,4
		3-4	СЗ-12	45,5
		4-5	СЗ-65	10,6
		5-6	ЮЗ-55	54,1
		6-7	СЗ-68	21,4
		7-8	ЮЗ-50	32,6
		8-9	ЮЗ-68	22,5
		9-10	СЗ-8,5	714,1
		10-11	СЗ-39	23,0
		11-12	СЗ-27	19,6
		12-13	СЗ-42,5	50,6
		13-14	СВ-45,5	142,4
		14-15	ЮВ-12,5	63,8
		15-16	ЮВ-41	22,1
		16-17	ЮЗ-24,5	52,3
		17-18	ЮЗ-6	38,2
		18-19	ЮВ-68,5	31,1
		19-20	СВ-45	50,1
		20-21	СВ-84,5	32,7
21-22	СЗ-11	53,1		
22-23	СВ-29,5	15,6		
23-1	СВ-75,5	45,7		

Чертила

Троицкая М.В.