

**ПРОЕКТ
ЛЕСОВОССТАНОВЛЕНИЯ
(создание лесных культур)
на весну 2020 г.**

Лесничество Лодейнопольское Участковое лесничество Тервеническое

№ квартала 30 № выдела 2, 3, 4

Главная порода сосна

Вид культур сплошные

(сплошные, подпологовые, реконструкция)

Арендатор лесного участка ООО «Крона», договор аренды № 21/3-2009-11 от 02.11.2009 г.,
лесная декларация № 6 от 04.09.2018 г.

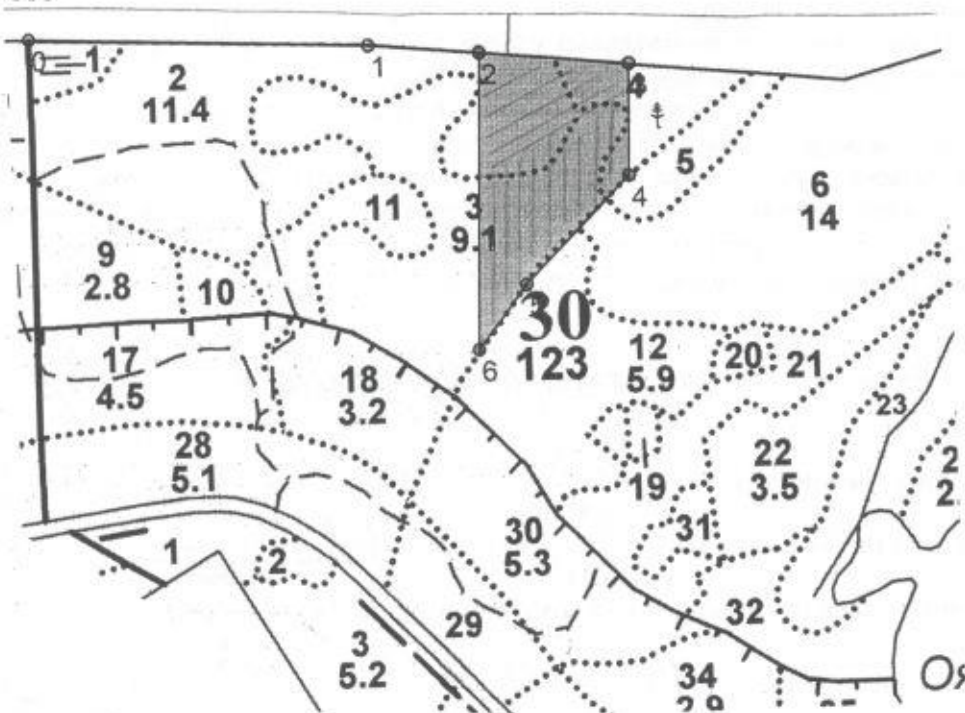
(наименование, № дог.аренды, декларация, дата)

Площадь участка, 5,3 га выд.2 - 1,8 га, выд.3 - 2,8 га, выд.4 - 0,7 га

План участка, масштаб 1:10 000

Геоданные:

№	Румб,	Длина,
точек	град	м
0-1	СВ:80	453
1-2	СВ:83	147
2-3	СВ:83	200
3-4	ЮВ:11	148
4-5	ЮЗ:32	200
5-6	ЮЗ:25	107
6-2	СЗ:11	396



— Схема размещения борозд

1. Категория лесокультурной площади: (вырубка 2018 г. состояние очистки очистка от порубочных остатков проведена в соответствии с технологической картой разработки делянки, захламленность отсутствует, кол-во пней (валунов) на 1 га до 600 шт., гарь ___ г.; редины, пустырь, прогалины и т.д. ___
2. Рельеф, почвы, механический состав, степень влажности рельеф равнинный, песчаные и супесчаные подзолистые почвы.
3. Напочвенный покров (важнейшие растения-индикаторы) моховой покров, средняя степень задернения 40%, растения-индикаторы – брусника, черника, орляк, хилоколум.
4. Тип леса (тип вырубки), тип лесорастительных условий сосняк брусничный А2.
5. Наличие естественного возобновления (по породам), тыс.шт./га; размещение, средняя высота, м не имеется.
6. Зараженность почвы вредителями, вид в связи с отсутствием признаков заселения вредных организмов, обследование на лесном участке не проводилось.
7. Состав, возраст, полнота, класс бонитета реконструируемого насаждения не проектируется.
8. Способ реконструкции: ширина и направление коридоров, кулис, площадь расчищенных коридоров от общей площади реконструируемого участка (в %) не проектируется.
9. Сроки и виды подготовки площади, применяемые машины и орудия 4 квартал 2019 года частичная обработка почвы ТДТ-55 в сцепке с ПКЛ-70 – устройство прямолинейных борозд.
10. Способы и время обработки почвы (механизированная, ручная, сплошная, полосами, бороздами, площадками и т.д.), глубина обработки почвы, применяемые машины и орудия Механизированная обработка почвы бороздами, глубина обработки 20 см, осень 2019 года
11. Размещение и размеры площадок, полос, борозд на площади и их направление бороздами шириной 0,7 м через 3,5 м прямолинейные
12. Метод и способ создания культур (посадка сеянцами, саженцами, посев рядовой, строчно-луночный, ручной, механизированный) посадка сеянцами, ручной способ под меч Колесова
13. Количество посадочных (посевных) мест на 1 га, тыс.шт. 4,1 тыс.шт.
14. Размещение посадочных (посевных) мест, расстояние между рядами 3,5-4,5 м, в рядах 0,7-0,9 м в 2-х пластах борозды
15. Схема смешения пород С*С*С*С*С
16. Потребность в посадочном (посевном) материале на 1 га 4,1 тыс.шт. (кг) и на всю площадь по породам сосна – 21,73 тыс.шт.
17. Характеристика посадочного (посевного) материала по породам: возраст сеянцев, саженцев стандартные сеянцы сосны обыкновенной с открытой корневой системой «Паспорт на посадочный материал (№ ___ от 20 года), класс качества семян, их происхождение, лесосеменной район ___,
18. Способ подготовки семян к посеву ___
19. Виды и способы агротехнических уходов, их кратность: ручная оправка растений от завала травой и почвой – однократно; уничтожение травянистой и древесной растительности в рядах культур – одно-двухкратно; дополнение лесных культур – однократно (в случае приживаемости менее 85,0 % от проектируемой).
20. Виды и способы лесоводственных уходов, их кратность: уничтожение или предупреждение появления травянистой и нежелательной растительности.
21. Противопожарные мероприятия, протяженность, ширина мин полос создание противопожарной минерализованной полосы 1,2 км, шириной 1,4 м.
22. Намечаемый год перевода культур в лесопокрытую площадь 2028 год.
23. Показатели оценки восстанавливаемых лесов для признания работ по лесовосстановлению выполненными (возраст, количество деревьев главных лесных пород, средняя высота) 8 лет, 2,0 тыс.шт. на 1 га деревьев сосны, средняя высота деревьев сосны не менее 0,9 м.

Составил (арендатор): Или инженер Дубровина И.И. Или « 29 » 06 2019
(должность) (Ф.И.О.) (подпись) (дата)

Проверил (лесничий): Мокряков И.В. И.В. « 29 » 06 2019
(Ф.И.О.) (подпись) (дата)

Проверил (инженер по л/в): Степанович А.А. А.А. « 19 » н. 19г.
(Ф.И.О.) (подпись) (дата)

Учено с внесением следующих замечаний по факту созд. и/к внести дополн. в п.17

Главный лесничий: Моктябрь В.И. В.И. « 19 » н. 19г.
(Ф.И.О.) (подпись) (дата)