

**ПРОЕКТ  
ЛЕСОВОССТАНОВЛЕНИЯ**  
(создание лесных культур)  
на весну, осень 2020 г.

Лесничество Северо-Западное Участковое лесничество Комсомольское

№ квартала 103 № выдела выд.14 –пл.3,1 га; выд.15 –пл.6,5 га; выд.16 –пл.4,0 га

Главная порода Сосна

Вид культур сплошные

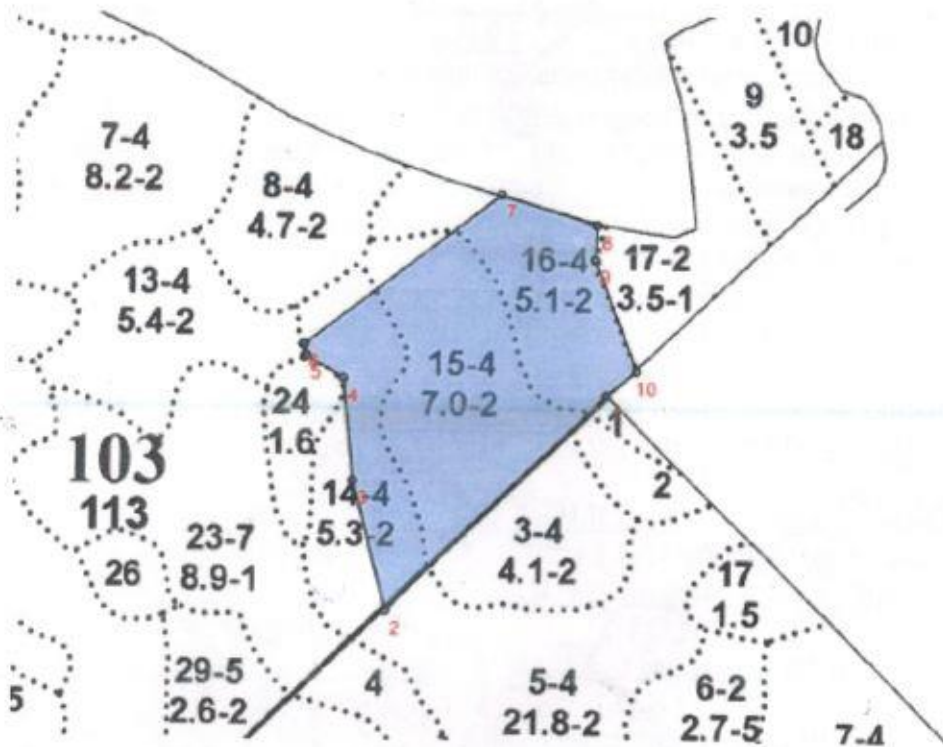
(сплошные, подпологовые, реконструкция)

Арендатор лесного участка ООО «Луга-Лес» договор аренды № 2-2008-12-179-3 от 16.12.2008 г. декларация № 27-2019 от 12.09.2019 года

(наименование, № дог.аренды, декларация, дата)

Площадь участка 13,6 га



План участка, масштаб 1:10 000



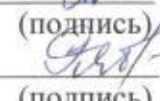
1. Категория лесокультурной площади: (вырубка СРС 2019 г. состояние очистки удовл., кол-во пней (валунов) на 1 га 600 шт., гарь      г.; редины, пустырь, прогалины и т.д.
2. Рельеф, почвы, механический состав, степень влажности холмистый, почва – грубогумусные подзолистые на суглинках; степень влажности – свежие.
3. Напочвенный покров (важнейшие растения-индикаторы) черника, вейник, плеуроциум
4. Тип леса (тип вырубки), тип лесорастительных условий ельник черничный
5. Наличие естественного возобновления (по породам), тыс.шт./га; размещение, средняя высота, м нет
6. Зараженность почвы вредителями, вид в связи с отсутствием признаков повреждений, обследование не проводилось
7. Состав, возраст, полнота, класс бонитета реконструируемого насаждения нет
8. Способ реконструкции: ширина и направление коридоров, кулис, площадь расчищенных коридоров от общей площади реконструируемого участка (в %) нет
9. Сроки и виды подготовки площади, применяемые машины и орудия осень 2019 г. бороздами глубиной 15 см. Форвардером Ponso + борона ТТА-DELTA
10. Способы и время обработки почвы (механизованная, ручная, сплошная, полосами, бороздами, площадками и т.д.), глубина обработки почвы до 15 см, применяемые машины и орудия осень 2019 г. механизированная, бороздами шириной 0,7 через 2,5 м.
11. Размещение и размеры площадок, полос, борозд на площади и их направление борозды шириной 0,7 м через 2,5 м
12. Метод и способ создания культур (посадка сеянцами, саженцами, посев рядовой, строчно-луночный, ручной, механизированный) посадка рядовая, ручная
13. Количество посадочных (посевных) мест на 1 га, тыс.шт. 2,2
14. Размещение посадочных (посевных) мест, расстояние между рядами 2,5 м, в рядах 1,4 м
15. Схема смешения пород чистые, С-С-С-С, 10С
16. Потребность в посадочном (посевном) материале на 1 га 2,2 тыс/шт сеянцы сосны с ЗКС тыс.шт. (кг) и на всю площадь по породам 29,9 тыс/шт
17. Характеристика посадочного (посевного) материала по породам: возраст сеянцев, саженцев сосна обыкн. с ЗКС, 2 лет класс качества семян, их происхождение ,

18. Способ подготовки семян к посеву      --
19. Виды и способы агротехнических уходов, их кратность: агротехнический уход 3-х кратн., рыхление почвы с одновременным уничтожением травянистой и древесной растительности, оправка культивируемых растений от завала травой, почвой
20. Виды и способы лесоводственных уходов, их кратность: осуществляется с помощью кусторезов, для борьбы с травянистой и нежелательной древесной растительностью однокр., в рядах и междурядах.
21. Противопожарные мероприятия, протяженность, ширина мин полос нет
22. Намечаемый год перевода культур в лесопокрытую площадь 2028 г.
23. Показатели оценки восстанавливаемых лесов для признания работ по лесовосстановлению завершенными (возраст, количество деревьев главных лесных пород, средняя высота) 10С возраст 8 лет; 2,0 тыс. шт/га; ср высота – не менее 1,0 м

Составил: инженер по л.ф. Найдюк Я.В.  
 (должность) (Ф.И.О.)  
 лесничий Малюшин В.Н.  
 (должность) (Ф.И.О.)

 «      »  
 (подпись)  
 «      »  
 (подпись)

Проверил: инженер по л/в Рябова С.А.  
 (должность) (Ф.И.О.)

 «      »  
 (подпись)

Согласовано с внесением следующих замечаний

Главный лесничий: Мищенко Н.Н.  
 (Ф.И.О.)

 «      »  
 (подпись)