

«Утверждаю»

Представитель арендатора
ООО «Промлес»

« _____ » _____ 2019г.

«Согласовано»

Директор Волосовского лесничества



Смертин С.Н.

« 10 » 09 2019г.

**ПРОЕКТ
ЛЕСОВОССТАНОВЛЕНИЯ
(создание лесных культур)
на весну, ~~осень~~ 2019 г.**

Лесничество Волосовское Участковое лесничество Верестское

№ квартала 16 № выдела 1

Главная порода ель

Вид культур сплошные

(сплошные, подпологовые, реконструкция)

Арендатор лесного участка ООО «Промлес», № 110/3-2010-09 от 17.09.2010. Изменения
от 26.03.2019 г. в ЛД № 1-2019-110д от 15.01.2019 г.

(наименование, № дог.аренды, декларация, дата)

Площадь участка, 13,9 га

План участка, масштаб 1:10 000

Приведен в приложении 1 к проекту лесовосстановления

1. Категория лесокультурной площади: (вырубка 2019 г. состояние очистки удовл., кол-во пней (валунов) на 1 га 480 шт., гарь --- г.; редина, пустырь, прогалина и т.д. ---)
2. Рельеф, почвы, механический состав, степень влажности: холмистый, относительно богатые гумусированные супесчаные с глинистыми прослойками, свежие.
3. Напочвенный покров (важнейшие растения-индикаторы): кислица, майник.
4. Тип леса (тип вырубки), тип лесорастительных условий: КС С₂.
5. Наличие естественного возобновления (по породам), тыс.шт./га; размещение, средняя высота, м ---
6. Зараженность почвы вредителями, вид нет
7. Состав, возраст, полнота, класс бонитета реконструируемого насаждения ---
8. Способ реконструкции: ширина и направление коридоров, кулис, площадь расчищенных коридоров от общей площади реконструируемого участка (в %) ---
9. Сроки и виды подготовки площади, применяемые машины и орудия осень 2019 г., механизированная, ТДТ-55 с плугом ПЛ-1.
10. Способы и время обработки почвы (механизированная, ручная, сплошная, полосами, бороздами, площадками и т.д.), глубина обработки почвы, применяемые машины и орудия механизированная, полосами, глубина 20-40 см, ТДТ-55 с плугом ПЛ-1, осень 2019 г.
11. Размещение и размеры площадок, полос, борозд на площади и их направление: полосы ч/з 4 м.
12. Метод и способ создания культур (посадка сеянцами, саженцами, посев рядовой, строчно-луночный, ручной, механизированный): ручная посадка под меч Колесова
13. Количество посадочных (посевных) мест на 1 га, тыс.шт.: 2,0
14. Размещение посадочных (посевных) мест, расстояние между рядами 4, в рядах 1,2 м.
15. Схема смешения пород Е-Е-Е-Е
16. Потребность в посадочном (посевном) материале на 1 га 2,0 тыс.шт. (кг) и на всю площадь по породам 27,8 тыс.шт.,
17. Характеристика посадочного (посевного) материала по породам: возраст сеянцев, саженцев стандартные сеянцы ели европейской с закрытой корневой системой, класс качества семян, их происхождение, лесосеменной район паспорт
18. Способ подготовки семян к посеву ---
19. Виды и способы агротехнических уходов, их кратность: рыхление почвы с одновременным уничтожением травянистой и древесной растительности в рядах культур и междурядьях: в течение первых 3 лет, однократно, далее по необходимости
20. Виды и способы лесоводственных уходов, их кратность: ---
21. Противопожарные мероприятия, протяженность, ширина мин полос ---
22. Намечаемый год перевода культур в лесопокрываемую площадь 2020 г.
23. Показатели оценки восстанавливаемых лесов для признания работ по лесовосстановлению выполненными (возраст, количество деревьев главных лесных пород, средняя высота) не менее 9 лет; 1700 шт/га; 0,7 м.

Составил: спец-ст л/х: Акулов В.В. г.дефст «10» 09 2019г
(должность) (Ф.И.О.) (подпись) (дата)

Проверил (лесничий): Суданов В.А. Суданов «10 09» 2019
(Ф.И.О.) (подпись) (дата)

Проверил (инженер по л/в): Ильин Т.А. Ильин «10» 09 2019
(Ф.И.О.) (подпись) (дата)

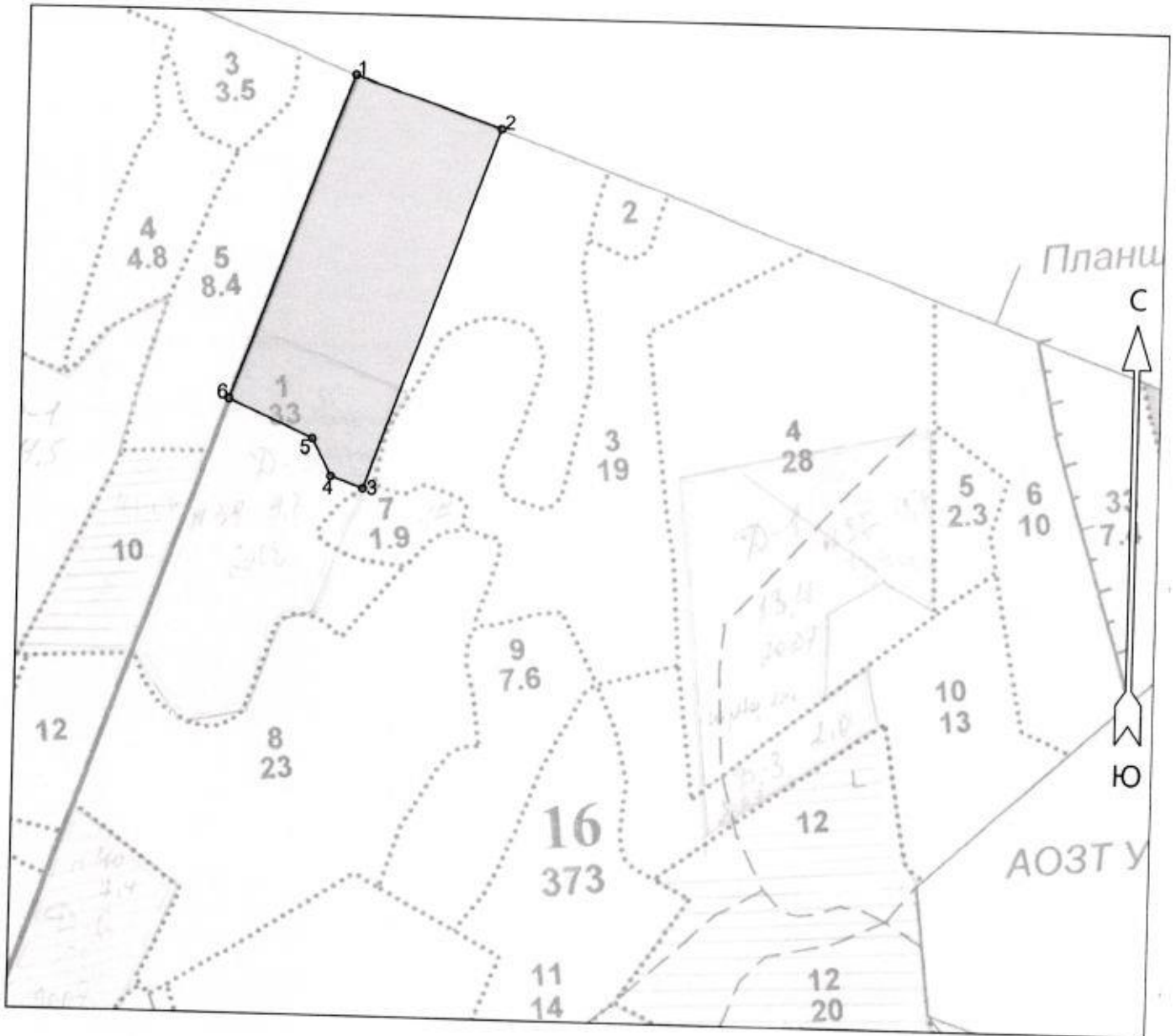
Учено с внесением следующих замечаний ---

Главный лесничий: Дмитриев М.И. Дмитриев «10» 09 2019
(Ф.И.О.) (подпись) (дата)

План участка

Лесничество (лесопарк)
Участковое лесничество
Номер(а) лесного квартала
Номер(а) лесотаксационного выдела
Масштаб

Волосовское
Верестское
16
1
1 : 10000



Площадь общая, га		Площадь эксплуатационная, га	
13.9		13.9	
Экспликация объекта			
	Номера точек	Румбы линий, °	Длина линий, м
	Л/к площадь		
Номер	Номера точек	Румбы линий, °	Длина линий, м
1	1 - 2	ЮВ 71°	244
Площадь, га	2 - 3	ЮЗ 20°	600

13.9	3 - 4	СЗ 71°	54
	4 - 5	СЗ 28°	64
	5 - 6	СЗ 66°	144
	6 - 1	СВ 20°	545


Акулов В.В.
Подпись (Расшифровка подписи)