

**ПРОЕКТ
ЛЕСОВОССТАНОВЛЕНИЯ**
(создание лесных культур)
на весну, осень 2020 г.

Лесничество Воденское Участковое лесничество Колдунское
 № квартала 59 № выдела 5
 Главная порода Р.Л.
 Вид культур Стланики

(сплошные, подпологовые, реконструкция)

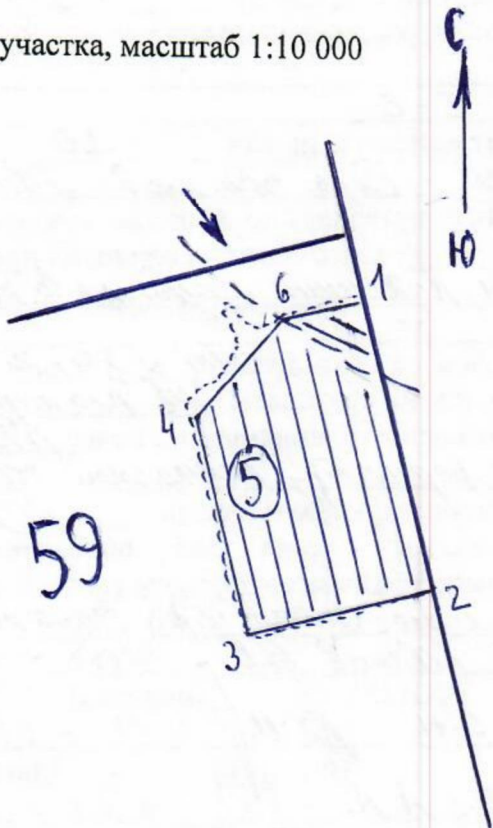
Арендатор лесного участка ООО "Гриндер-Холдинг" д/а 2228-12-90-3
№ 5-2018 от 06.03.2018 (наименование, № дог. аренды, декларация, дата)

Площадь участка, 9.2 га

Разданные и промеры
линий (м):

0-1	ЛВВ 14° 90	4-5	СВ 38° 113
1-2	ЛВВ 14° 400	5-6	СВ 44° 82
2-3	ЛВЗ 76° 246	6-1	СВ 75° 91
3-4	СЗ 15° 288		

План участка, масштаб 1:10 000



Условия обозначения:

- 5 - номер выдела, в пределах которого образована площадь участка
- || - схематичное расположение выезда
- - - действующий лесной проезд

1. Категория лесокультурной площади: (вырубка 2018 г. состояние очистки уд.в., кол-во пней (валунов) на 1 га до 600 шт., гарь - г.; редина, пустырь, прогалина и т.д.
 2. Рельеф, почвы, механический состав, степень влажности равнинный, умеренно-влажный
 3. Напочвенный покров (важнейшие растения-индикаторы) кислица майская, копытень, вейделевский сфагн, герань зрелая на плочу
 4. Тип леса (тип вырубки), тип лесорастительных условий КСД - Боровый
 5. Наличие естественного возобновления (по породам), тыс.шт./га; размещение, средняя высота, м Опосредствован
 6. Зараженность почвы вредителями, вид вредитель отсутствует, вредитель отсутствует
 7. Состав, возраст, полнота, класс бонитета реконструируемого насаждения не планируется
 8. Способ реконструкции: ширина и направление коридоров, кулис, площадь расчищенных коридоров от общей площади реконструируемого участка (в %) не планируется
 9. Сроки и виды подготовки площади, применяемые машины и орудия в мае 2019 года трактором ТДТ-55 с плугом П.1.1
 10. Способы и время обработки почвы (механизированная, ручная, сплошная, полосами, бороздами, площадками и т.д.), глубина обработки почвы, применяемые машины и орудия мехподготовка почвы бороздами на глубину до 30 см
 11. Размещение и размеры площадок, полос, борозд на площади и их направление равномерно по площади, по возможности, параллельные
 12. Метод и способ создания культур (посадка сеянцами, саженцами, посев рядовой, строчно-луночный, ручной, механизированный) ручная посадка сеянцев в рядовые в два ряда в смешанном составе по лесу Косово
 13. Количество посадочных (посевных) мест на 1 га, тыс.шт. 3.0
 14. Размещение посадочных (посевных) мест, расстояние между рядами 4.5-5, в рядах 0.7-0.9 м
 15. Схема смещения пород Е-Е-Е
 16. Потребность в посадочном (посевном) материале на 1 га 3.0 тыс.шт. (кг) и на всю площадь по породам Ель обыкновенная 27.6
 17. Характеристика посадочного (посевного) материала по породам: возраст сеянцев, саженцев сеянцы ели об. с ОК, класс качества семян, их происхождение, лесосеменной район 2ой лес. р-н, рядовый, лесхоз Л. в. посорт
 18. Способ подготовки семян к посеву -
 19. Виды и способы агротехнических уходов, их кратность: на 234 ради. однократно
 20. Виды и способы лесоводственных уходов, их кратность: не планируется
 21. Противопожарные мероприятия, протяженность, ширина мин полос установка оградительных линий по периметру микрорайона
 22. Намечаемый год перевода культур в лесопокрывную площадь 2029
 23. Показатели оценки восстанавливаемых лесов для признания работ по лесовосстановлению завершенными (возраст, количество деревьев главных лесных пород, средняя высота) Ель об. 9 лет, не менее 20 шт. на 1 га, высота не менее 0.7 м
- Составил (арендатор): Михаил В. Иванов В.В. (подпись) 16.07.2019 (дата)
- Проверил (лесничий): Агапова С.Н. (Ф.И.О.) [подпись] (подпись) « 14 » 07.2019г. (дата)
- Проверил (инженер по л/в): Степанов А.Н. (Ф.И.О.) [подпись] (подпись) « 23 » 07.19г. (дата)
- Учено с внесением следующих замечаний по факту созд. л/к внести дополн. в п. 14
- Главный лесничий: Леоньев В.Н. (Ф.И.О.) [подпись] (подпись) « 23 » 07.19г. (дата)