

**ПРОЕКТ
ЛЕСОВОССТАНОВЛЕНИЯ**
(создание лесных культур)
на весну, осень 2020 г.

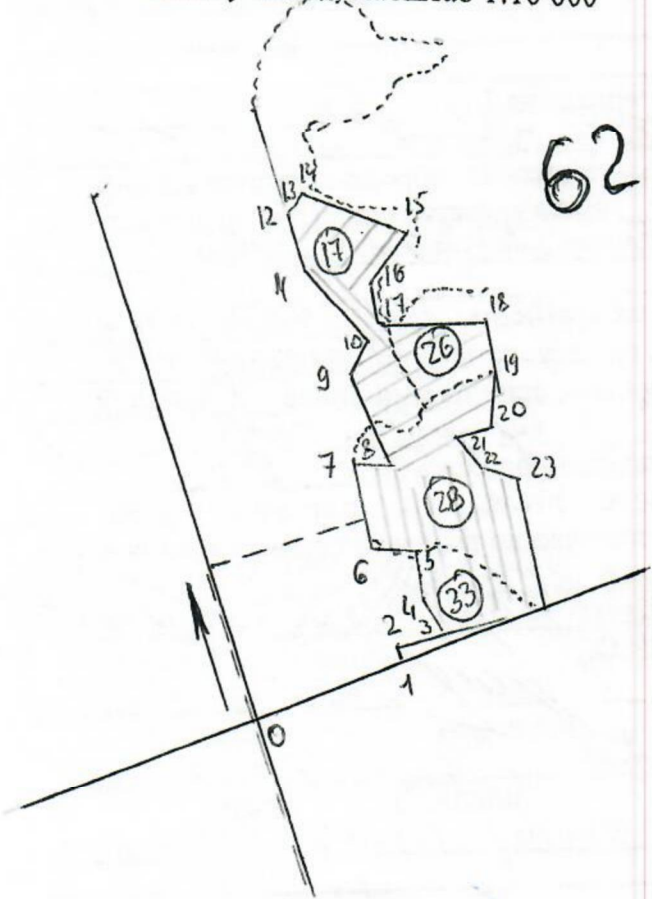
Лесничество Лодыженское частковое лесничество Коджуское
 № квартала 62 № выдела 17, 26, 28, 33
 Главная порода ель
 Вид культур сплошные

(сплошные, подпоговые, реконструкция)

Арендатор лесного участка ООО "Минер-Лодыж" № 22028-12-20-3
19-10-2019 от 11.06.2019 (наименование, № дог. аренды, декларация, дата)

Площадь участка, 8.2 га
 в. 17 - 2,4 га в. 28 - 3,8 га
 26 - 1,1 га 33 - 0,9 га
 План участка, масштаб 1:10 000

		Углы и длины линий (м)						
С ↑ Ю	0-1	СВ	62°	204	13-14	СВ	18°	21
	1-2	СЗ	11°	21	14-15	ЮВ	71°	151
	2-3	СВ	74°	67	15-16	ЮЗ	35°	82
	3-4	СЗ	30°	40	16-17	ЮВ	7°	60
	4-5	СЗ	13°	89	17-18	СВ	86°	142
	5-6	ЮЗ	72°	56	18-19	ЮВ	13°	66
	6-7	СЗ	13°	113	19-20	ЮЗ	10°	76
	7-8	ЮВ	82°	47	20-21	ЮЗ	73°	36
	8-9	СЗ	25°	124	21-22	ЮВ	37°	41
	9-10	СВ	23°	59	22-23	ЮВ	71°	60
	10-11	СЗ	40°	131	23-24	ЮВ	12°	177
	11-12	СЗ	18°	71	24-3	ЮЗ	74°	137
	12-13	СВ	32°	15				



Ключевые обозначения:
 17, 26, 28, 33 - номера выделов, образуящие площадь участка
 ————— - схематическое расположение борозд
 - - - - действующий лесной проезд

1. Категория лесокультурной площади: (вырубка 2019 г. состояние очистки удв., кол-во пней (валунов) на 1 га 90600 шт., гарь - г.; редина, пустырь, прогалина и т.д. -
 2. Рельеф, почвы, механический состав, степень влажности равнинный с участками возвышенности и оврагами. Почвы: дерново-подзолистая среднеподзолистая суглинистая (в центре торфяно-болотная) с выщелоченными участками
 3. Напочвенный покров (важнейшие растения-индикаторы) Мхи: мш. мох, лишайники, полевые цветы, вахта, герань, грушница, сирень, копытень
 4. Тип леса (тип вырубки), тип лесорастительных условий В. 17, 26, 33 - КСЗ. Еловый-лиственничный В. 28 - ЧСЗ
 5. Наличие естественного возобновления (по породам), тыс.шт./га; размещение, средняя высота, м нет
 6. Зараженность почвы вредителями, вид вредителей с остатками вредителей в почве
 7. Состав, возраст, полнота, класс бонитета реконструируемого насаждения не планируется
 8. Способ реконструкции: ширина и направление коридоров, кулис, площадь расчищенных коридоров от общей площади реконструируемого участка (в %) не планируется
 9. Сроки и виды подготовки площади, применяемые машины и орудия в начале августа 2019 года трактором ТДМ-55 с плугом ПЛ-1.1
 10. Способы и время обработки почвы (механизированная, ручная, сплошная, полосами, бороздами, площадками и т.д.), глубина обработки почвы, применяемые машины и орудия механическая обработка бороздами на глубину до 30 см
 11. Размещение и размеры площадок, полос, борозд на площади и их направление размещение борозд на площади - равномерное
 12. Метод и способ создания культур (посадка сеянцами, саженцами, посев рядовой, строчно-луночный, ручной, механизированный) ручная посадка на лесоталищах сеянцев ели одност. в два ряда в шахматном порядке
 13. Количество посадочных (посевных) мест на 1 га, тыс.шт. 3,0
 14. Размещение посадочных (посевных) мест, расстояние между рядами 4,5-5, в рядах 0,7-0,9 м
 15. Схема смешения пород Е-Е-Е
 16. Потребность в посадочном (посевном) материале на 1 га 3,0 тыс.шт. (кг) и на всю площадь по породам Ель обыкновенная 24,6
 17. Характеристика посадочного (посевного) материала по породам: возраст сеянцев, саженцев сеянцы ели об. с ОК, класс качества семян, их происхождение, лесосеменной район Лес. район р. и притоков Лавинки р. в окрест.
 18. Способ подготовки семян к посеву -
 19. Виды и способы агротехнических уходов, их кратность: на 2, 3, 4 года - однозаход
 20. Виды и способы лесоводственных уходов, их кратность: не планируется
 21. Противопожарные мероприятия, протяженность, ширина мин. полос полосы участка окаймлены можжевельником по периметру участка
 22. Намечаемый год перевода культур в лесопокрывную площадь 2028
 23. Показатели оценки восстанавливаемых лесов для признания работ по лесовосстановлению выполненными (возраст, количество деревьев главных лесных пород, средняя высота) Ель об. одност. 9 лет не менее 20 тыс. шт/га высота не менее 0,7 м
- Составил (арендатор): Иванов В.В. (Ф.И.О.) Иванов (подпись) «01.08.2019» (дата)
- Проверил (лесничий): Агапова С.Н. (Ф.И.О.) Агапова (подпись) «05» 08.19г. (дата)
- Проверил (инженер по л/в): Степанов А.А. (Ф.И.О.) Степанов (подпись) «08» 08.19г. (дата)
- Учено с внесением следующих замечаний по факту созд. и к внести дополн. в п. 17
- Главный лесничий: Леонтьев В.Н. (Ф.И.О.) Леонтьев (подпись) «08» 08.19г. (дата)