



ПРОЕКТ ЛЕСОРАЗВЕДЕНИЯ
для компенсационного лесоразведения
на весна 2020 г.

по договору № 1373кс-2019-03 от 04.03.2019г. с ООО «Газпром межрегионгаз», лесная декларация № 1-2019 от 23.04.2019г.

наименование исполнителя работ или лесопользователя (ООО «Балтийская Строительная Компания» договор № Н13320 от 24.12.2019

Характеристика местоположения лесного участка

- 1.1. Лесничество Приозерское
- 1.2. Участковое лесничество Кривковское
- 1.3. Номер квартала 94
- 1.4. Номер выдела 15
- 1.5. Площадь участка, с точностью до 0,0000 га 13.2165
- 1.6. План участка, масштаб 1 : 10 000 (прилагается к Проекту)
2. Характеристика лесорастительных условий участка
 - 2.1. Лесорастительная зона Тажная
 - 2.2. Лесной район Балтийско-белозерский таежный район
 - 2.3. Целевое назначение лесов защитные леса
 - 2.4. Рельеф равнинный
 - 2.5. Почва дерново-подзолистая, супесь, сухая
(тип, степень увлажнения, механический состав)
 - 2.6. Тип леса (тип лесорастительных условий) травянистый покров
 - 2.7. Категория площади лесоразведения сенокос
(сенокос, пашни, карьеры и др.)
 - 2.8. Напочвенный покров злаки
(важнейшие растения-индикаторы)
 - 2.9. Захламленность отсутствует
(отсутствует, слабая, средняя, сильная)
 - 2.10. Завалуненность % (слабая, средняя, сильная) слабая
 - 2.11. Наличие малоценных пород нет
 - 2.12. Характер и размещение оставленных деревьев и кустарников нет
 - 2.13. Степень задернения почвы сильная
(слабая, средняя, сильная)
 - 2.14. Зараженность почвы вредителями, вид, шт./га обследование не проводилось
 - 2.15. Гидрологические условия обводненность слабая, водоемы на участке отсутствуют, на расстоянии 650 м. от участка находится река Сосновка.

3. Обоснование проектируемого способа лесоразведения, породного состава восстанавливаемых лесов, сроки и способы лесоразведения.
- 3.1. Вид проектируемого лесного насаждения для лесоразведения запретные полосы лесов вдоль водных объектов.
- 3.2. Культивируемые породы деревьев, тыс. шт./га: всего нет
в том числе главных (целевых) нет сопутствующих нет
- 3.3. Подготовка лесного участка отвод лесного участка, отграничение лесного участка кольями по периметру
(отвод лесного участка, отграничение и оформление в натуре площади лесного участка)
Расчистка участка нет
(полосная, сплошная)
Расстояние между центрами полос нет м, ширина полос нет м.
Сроки проведения расчистки нет
Применяемые машины и орудия нет
- 3.4. Обработка почвы бороздами
(полосами, бороздами, площадками, иное)
Размещение и размеры площадок, полос, борозд на площади и их направление борозды шириной 0.7 м через 4.5 м. с северо-запада на юго-восток
Глубина обработки почвы 10-15 см
Сроки проведения обработки почвы май 2020.
Применяемые машины и орудия трактор ТДТ-55 в сцепке с плугом ПШ-1
- 3.5. Метод и способ лесоразведения посадка посадочным с ЗКС
(посадка сеянцами, саженцами, посадочным с ЗКС)
Сроки проведения работ май 2020 г.
Применяемые машины и орудия меч Колесова
Количество посадочных на 1 га 2.2 тыс. шт.
Схема смешения пород С-С-С
Размещение посадочных: расстояние между рядами (площадками, полосами) 4.5 м., в рядах (площадках, полосах) 1.0 м, количество рядов в полосе 1 шт.
Потребность в посадочном материале на 1 га 2.2 тыс. шт. (кг), и на всю площадь по породам 29.1 тыс.шт.
- 3.6. Характеристика посадочного материала сеянцы с закрытой корневой системой. 2-3 года. № паспорта и дата будут указаны в период покупки посадочного материала.
(сеянцы с закрытой корневой системой или с открытой корневой системой, саженцы, возраст (лет), № и дата паспорта на используемый посадочный материал)
- 3.7. Виды и способы ухода, их кратность:
1-й год осень – агротехнический уход (оправка, прополка, рыхление)
Дополнение по итогам инвентаризации Приозерского лесничества
2-й год весна – агротехнический уход (оправка)
Осень – агротехнический уход (прополка, рыхление)
Дополнение по итогам инвентаризации Приозерского лесничества
3-й год весна – агротехнический уход (прополка, рыхление)
Осень – агротехнический уход (прополка, рыхление)
Дополнение по итогам инвентаризации Приозерского лесничества
4-й год по итогам инвентаризации Приозерского лесничества
5-й год по итогам инвентаризации Приозерского лесничества

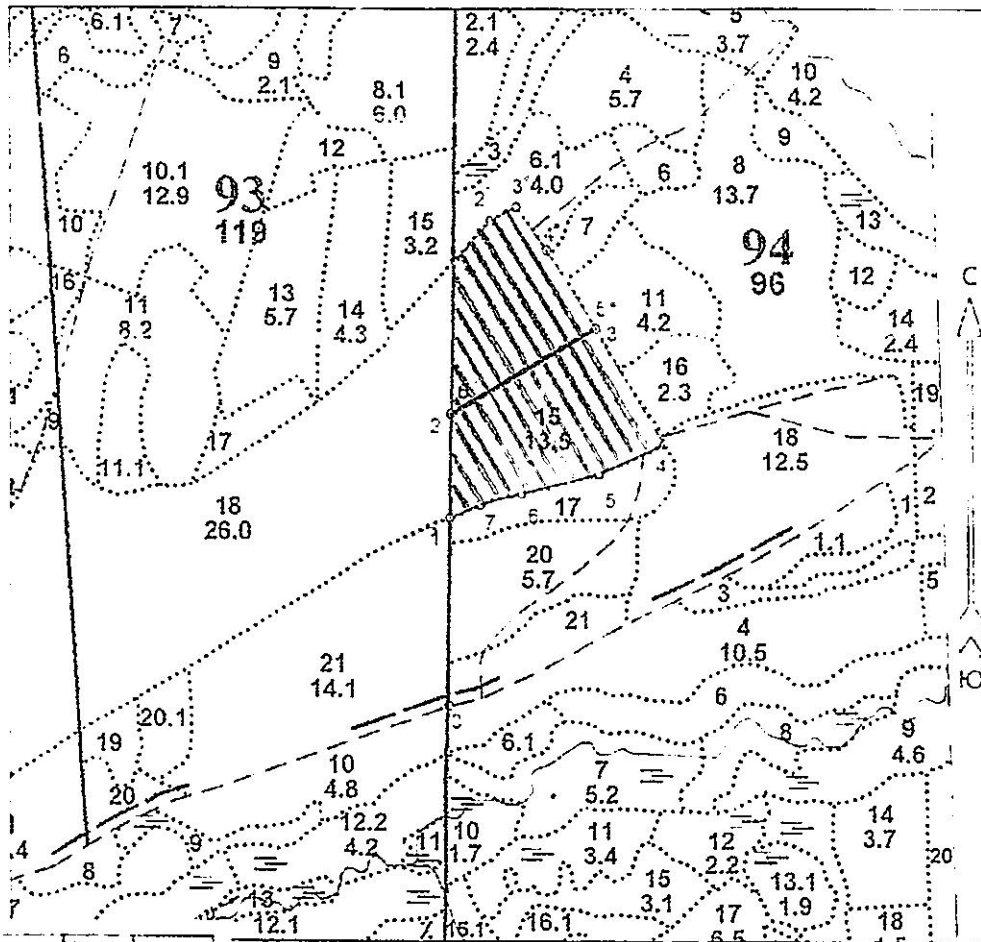
- 6-й год по итогам инвентаризации Приозерского лесничества
7-й год по итогам инвентаризации Приозерского лесничества
8-й год по итогам инвентаризации Приозерского лесничества
4. Противопожарные и защитные мероприятия
- 4.1. Проведение противопожарных мероприятий создание минерализованных полос по периметру участка 1 535 м. трактором ТДТ-55 в сцепке с плугом ПКЛ-70 (перечень мероприятий, объем работ, ширина и протяженность)
- 4.2. Уход за противопожарными объектами по рекомендациям Приозерского лесничества (год ухода, перечень мероприятий, объем работ)
- 4.3. Борьба с вредителями, болезнями леса визуальное наблюдение за состоянием лесных насаждений (перечень мероприятий, объем работ)
5. Проектируемые показатели оценки качества лесоразведения для признания работ по лесоразведению завершенными.
- 5.1. Намечаемый год отнесения земель, предназначенных для лесоразведения, к землям, на которых расположены леса 2026г.
- 5.2. Состав 10С
- 5.3. Средняя высота, 1,0 м.
- 5.4. Возраст 8 лет
- 5.5. Количество деревьев главных (целевых) пород не менее 2,2 тыс.шт/га
- 5.6. Приживаемость, % 1 год 95%, 3 год 90%, 5 год 85%.
- 5.7. Параметры лесных культур в возрасте 5 лет:
Количество деревьев культивируемых пород 2,2 тыс.шт/га, всего 29,1
В том числе по породам сосна 2,2 тыс.шт/га, всего 29,1
Соотношение средних высот деревьев культивируемых пород и естественно возобновившихся нежелательных пород: 1:1
- 5.8. Характеристика созданного молодняка при отнесении земель, предназначенных для лесоразведения, к землям, на которых расположены леса:
Количество деревьев главных (целевых) пород, не менее 2,2 тыс.шт/га, всего 29,1 тыс.шт.
В том числе по породам сосна 2,2 тыс.шт/га, всего 29,1 тыс.шт.
Соотношение средних высот деревьев культивируемых пород и естественно возобновившихся нежелательных пород: 1:1
- 5.9. Намечаемые сроки обследования, годы 2020г – 2026г.
К проекту прилагается:
1. План участка
 2. Расчетно-технологическая карта
- Проект составил:
Ген. директор Вулканбел 20.01.2020г.
Должность, (ФИО) (подпись, число)



План участка

М 1 : 10 000

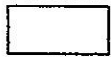
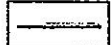
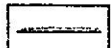
Лесничество (лесопарк) Приозерское
 Участковое лесничество Кривковское
 Урочище (при наличии) -
 Номер лесного квартала 94
 Номер лесоаксационного выдела 15
 Масштаб 1 : 10 000



| №№п/п | направление | Румбы | Длина, м |
|-------|-------------|---------|----------|
| 0-1 | СЗ | 5° 35' | 341,7 |
| 1-2 | СЗ | 9° 17' | 195,0 |
| 2-3 | СВ | 45° 56' | 307,0 |
| 3-4 | ЮВ | 40° 46' | 245,4 |
| 4-5 | ЮЗ | 55° 02' | 132,3 |
| 5-6 | ЮЗ | 65° 15' | 147,5 |
| 6-7 | ЮЗ | 65° 01' | 75,2 |
| 7-1 | ЮЗ | 36° 14' | 60,7 |

| №№п/п | направление | Румбы | Длина, м |
|-------|-------------|---------|----------|
| 0-1 | СЗ | 8° 55' | 819,1 |
| 1-2 | СВ | 32° 43' | 97,3 |
| 2-3 | СВ | 52° 57' | 53,4 |
| 3-4 | ЮВ | 44° 54' | 95,7 |
| 4-5 | ЮВ | 42° 17' | 160,4 |
| 5-6 | ЮЗ | 50° 03' | 302,2 |
| 6-1 | СЗ | 8° 32' | 268,7 |

Условные обозначения:

-  эксплуатационная площадь
-  борозды шириной 0,7м
-  противопожарный разрыв

o 1 поворотные точки

Общая площадь:

13,2165 га

Площадь участка № 1 5,1657 га

Площадь участка № 2 7,7081 га

(Подпись, расшифровка (полностью))



Приложение № 2

Расчетно-технологическая карта

Технологическая операция

Затраты на га/на участок

| № п/п | Вид операции | Срок выполнения | Количественные, качественные характеристики выполняемой работы | Ед. изм. (га, тыс.шт) | Объем, га | Марка трактора, орудия, инструмента | Затраты на га/на участок | | |
|-------|--|--|--|-----------------------|-----------|---------------------------------------|--------------------------------------|---------|-----------|
| | | | | | | | Маш.см. | Чел.дн. | Тыс. руб. |
| 1 | Подготовка, трассирование, регулирование гидрологического режима | - | - | - | - | - | - | - | - |
| 2 | Расчистка участка | - | - | - | - | - | - | - | - |
| 3 | Обработка почвы | Май 2020г. | глубина борозд 10-15 см, расстояние между бороздами 4,5 м., направление борозд с северо-запада на юго-восток | га | 13,2165 | трактор ТДТ-55 в сцепке с плугом ПД-1 | Согласно смете подрядной организации | | |
| 4 | Посадка, транспортировка и хранение посадочного материала | Май 2020г. | Сеянцы с закрытой корневой системой, сосна, 2-3 года, посадка в ряды через 1,0 м. | тыс.шт | 29,1 | Меч Колесова | Согласно смете подрядной организации | | |
| 5 | Дополнение | 2020-2022г., далее по итогам инвентаризации Приозерского лесничества | Сеянцы с закрытой корневой системой, сосна, 2-3 года | тыс.шт | 4,4 | Меч Колесова | Согласно смете подрядной организации | | |

| | | | | | | | |
|---|-------------------------------------|--|--|----|---------|--|--------------------------------------|
| 6 | Агротехнические уходы по годам | 2020- 2022гг., далее по итогам инвентар изации Приозерс кого лесничес тва | Ожашивание, с/ревание и уборка травы | га | 13.2165 | Ручной инструмент (коса) | Согласно смете подрядной организации |
| 7 | Лесозащитные мероприятия | - | - | - | - | - | - |
| 8 | Противопо- жарные мероприятия | 2020г. | Создание минерализованных полос по периметру участка | га | 13.2165 | трактор ТДТ- 55 в сцепке с плугом ПКЛ-70 | Согласно смете подрядной организации |

Потребность в посадочном материале, всего: 33,5 тыс.шт.
В т.ч. на допосеве: 4,4 тыс.шт.