

**ПРОЕКТ
ЛЕСОВОССТАНОВЛЕНИЯ
(создание лесных культур)
на весну, осень 2020 г.**

Лесничество Киришское Участковое лесничество Пчевжинское

№ квартала 175 № выдела 13

Главная порода Ель обыкновенная

Вид культур сплошные

(сплошные, частичные, подпологовые, реконструкция)

Арендатор лесного участка ООО «Кириши леспром»; дог. Аренды № 2-2008-12-205-3

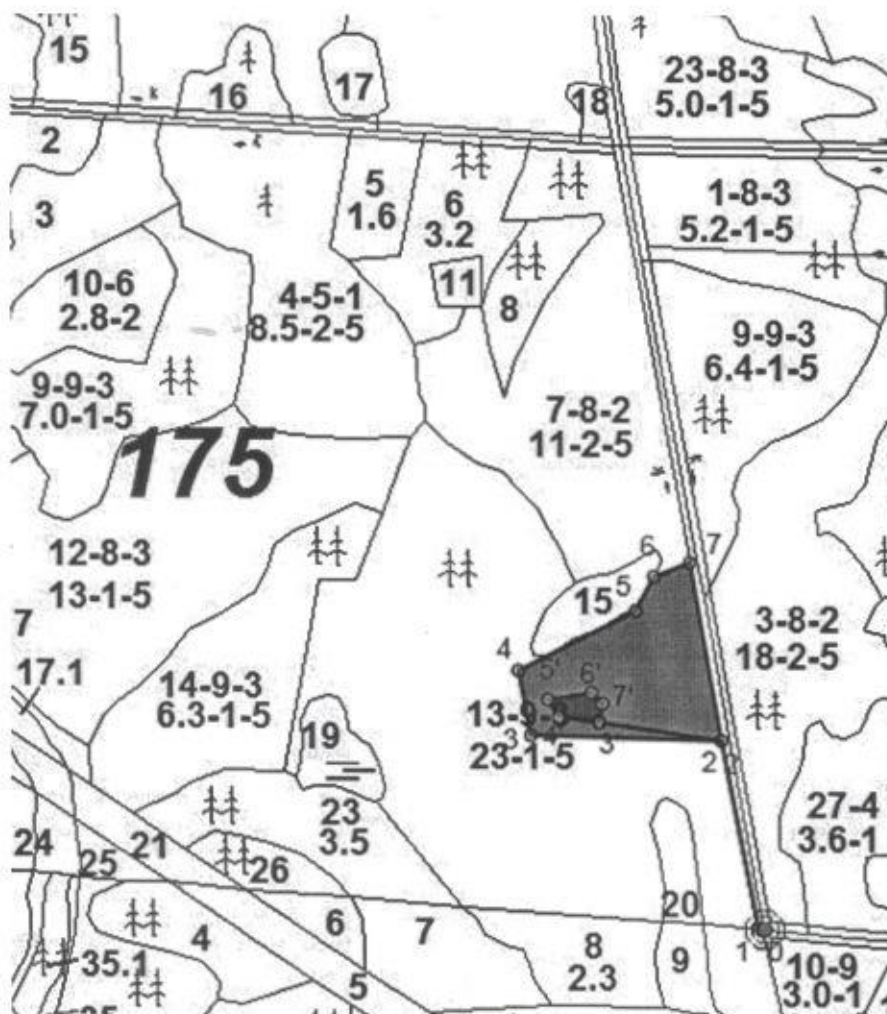
от 16.12.2008г.; лесная декларация № 4-2017 от 19.12.2017 г.

(наименование, № дог.аренды, декларация, дата)

Площадь участка, 3,7 га (общая площадь- 3,9 га, в. т.ч. эксплуатационная- 3,7 га)

План участка, масштаб 1:10 000

Геоданные:



Основной полигон

№№	Азимут	Длина, м
0 - 1	276°30'	9
1 - 2	340°00'	250
2 - 3	262°30'	250
3 - 4	340°00'	87
4 - 5	54°00'	172
5 - 6	19°00'	51
6 - 7	60°00'	51
7 - 2	161°00'	237

НЭП - 1

Площадь: 0.2 га

Тип: Неэксплуатационная
площадь

№№	Азимут	Длина, м
0 - 1	276°30'	9
1 - 2	340°00'	250
2 - 3'	269°30'	162
3' - 4'	268°00'	53
4' - 5'	319°30'	27
5' - 6'	72°00'	58
6' - 7'	126°30'	20
7' - 3'	180°30'	25

1. Категория лесокультурной площади: (вырубка 2018 г. состояние очистки удовлетворительное, кол-во пней (валунов) на 1 га до 500 шт., гарь г.; редины, пустошь, прогалины и т.д.


2. Рельеф, почвы, механический состав, степень влажности, возвышения на водоразделах и склоны, почвы среднеподзолистые суглинистые

3. Напочвенный покров (важнейшие растения-индикаторы) травяной, средняя степень задернения кислица, майник, сныть, зеленые мхи.

4. Тип леса (тип вырубки), тип лесорастительных условий ельник кисличник свежий (КС С2); тип вырубки-кипрейный(К).

5. Наличие естественного возобновления (по породам), тыс.шт./га; размещение, средняя высота, м не имеется
6. Зараженность почвы вредителями, вид _____ в связи с отсутствием признаков заселения вредных организмов, обследование на лесном участке не производилось
7. Состав, возраст, полнота, класс бонитета реконструируемого насаждения не проектируется
8. Способ реконструкции: ширина и направление коридоров, кулис, площадь расчищенных коридоров от общей площади реконструируемого участка (в %) не проектируется
9. Сроки и виды подготовки площади, применяемые машины и орудия формирование микроповышений (пластов) высотой 20-30 см., частичная обработка почвы бороздами трактором ТДТ-55 в агрегате с плугом ПЛ-1. III квартал 2019 г
10. Способы и время обработки почвы (механизированная, ручная, сплошная, полосами, бороздами, площадками и т.д.), глубина обработки почвы, применяемые машины и орудия: II квартал 2020 г.; механизированная, бороздами, трактором ТДТ-55 в агрегате с плугом ПЛ-1, глубина обработки почвы-15-20см.
11. Размещение и размеры площадок, полос, борозд на площади и их направление: бороздами, среднее расстояние между бороздами 3-5 м, шириной 0,9 м, направление борозд параллельно трелевочных волоков.
12. Метод и способ создания культур (посадка сеянцами, саженцами, посев рядовой, строчно-луночный, ручной, механизированный): посадка ручная сеянцами в оба пласта плужных борозд в шахматном порядке под меч Колесова в пласт плужных борозд.
13. Количество посадочных (посевных) мест на 1 га, не менее 3,0 тыс.шт
14. Размещение посадочных (посевных) мест, расстояние между рядами 3-5 м, в рядах 1,1 м в пласт плужных борозд с двух сторон борозды в шахматном порядке.
15. Схема смешения пород Е-Е-Е-Е
16. Потребность в посадочном (посевном) материале на 1 га 3,0 тыс.шт. (кг) и на всю площадь по породам 11,1 тыс. шт. Ели европейской,
17. Характеристика посадочного (посевного) материала по породам: возраст сеянцев, саженцев: , стандартного качества, класс качества семян, их происхождение, сеянцы ели европейской 3-х лет с ОКС паспорт № _____,
18. Способ подготовки семян к посеву не проектируется
19. Виды и способы ухода, их кратность:
 2020 год -ручная оправка растений от завала травой и почвой - однократно;
 2021 год- уничтожение травянистой растительности и дополнение лесных культур (в случае приживаемости менее 85,0% от проектируемой)- однократно.
 2022 год – уничтожение травянистой и нежелательной древственной растительности в рядах-однократно.
20. Виды и способы лесоводственных уходов, их кратность:
 осветление – удаление нежелательной древственной растительности (после отнесения земель к землям занятым лесными насаждениями)- однократно.
21. Противопожарные мероприятия, протяженность, ширина мин полос: создание противопожарно минерализованной полосы вокруг лесных культур по возможности.
22. Намечаемый год перевода культур в лесопокрытую площадь 2028 год.
23. Показатель оценки восстанавливаемых лесов для признания работ по лесовосстановлению выполненными (возраст, количество деревьев главных лесных пород, средняя высота), не менее 9 лет, не менее 1,7 тыс. шт. на 1 га, средняя высота не менее 0,7м. согласно Приложения 3 к Правилам лесовосстановления 25.03.2019 г. № 188

Составил: Технорук Удальцов С.А.
 (должность) (Ф.И.О.)



 (подпись)

Проверил: Лесничий Еремкин М.М.
 (должность) (Ф.И.О.)



 (подпись)

Проверил Инженер по л/в Еремкина Н.В.
 (должность) (Ф.И.О.)



 (подпись)

Учено с внесением следующих замечаний при составлении и/к предоставить в ис-во паспорт на все с/ат. и внести уточнения в п.17

Главный лесничий : Соколова Н.Е.
 (Ф.И.О.)



 (подпись)