

**ПРОЕКТ
ЛЕСОВОССТАНОВЛЕНИЯ
(создание лесных культур)
на весну, осень 2020 г.**

Лесничество Волховское Участковое лесничество Масельгское

№ квартала 80 № выдела 13

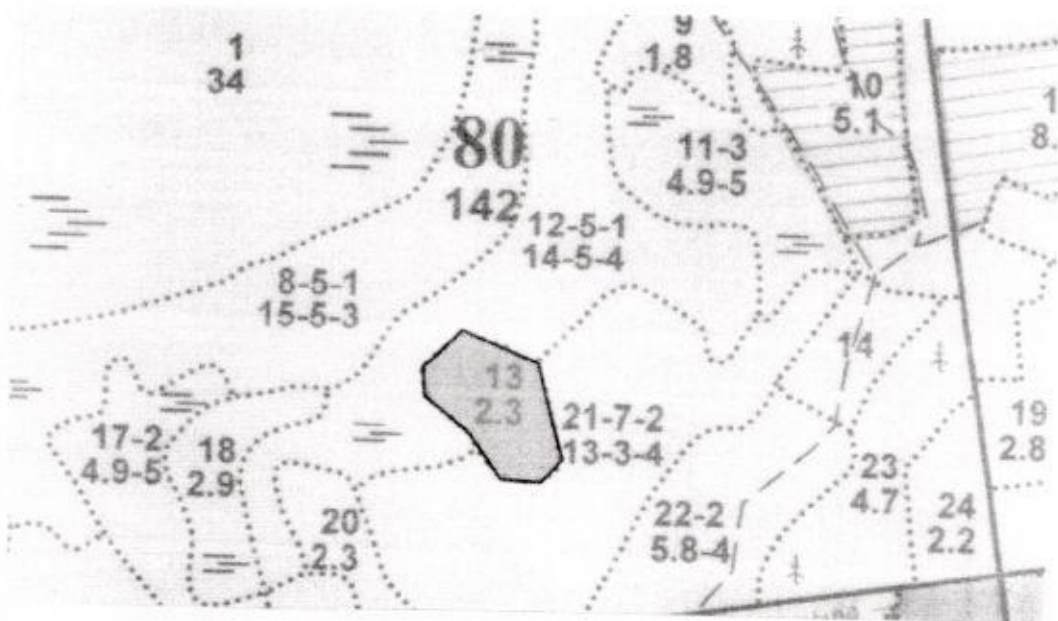
Главная порода Ель

Вид культур сплошные
(сплошные, подпологовые, реконструкция)

Арендатор лесного участка ООО «Вершина», № 3/3-2014-08, декларация от 01.11.2018г.
(наименование, № дог.аренды, декларация, дата)

Площадь участка, 2.3 га

План участка, масштаб 1:10 000



1. Категория лесокультурной площади: вырубка 2018 г. состояние очистки: очистка от порубочных остатков проведена в соответствии с технологической картой разработки делянки, захламленность 10,0 м³/га-слабая, кол-во пней (валунов) на 1 га 520 шт., гарь _____ г.; редина, пустошь, прогалина и т.д.
2. Рельеф, почвы, механический состав, степень влажности равнинный, влажные грубогумусные и торфянисто-грубогумусные, песчаные, супесчаные и суглинистые
недостаточно дренированные равнины с ослабленным стоком и застойным переувлажнением
3. Напочвенный покров (важнейшие растения-индикаторы) травяной, средняя степень задернения 31-50%, черника, майник, вейник лесной
4. Тип леса (тип вырубки), тип лесорастительных условий ЧВ(В3)
5. Наличие естественного возобновления (по породам), тыс.шт./га; размещение, средняя высота, м: 0,2 т.шт./га, неравномерное, 3,0м
6. Зараженность почвы вредителями, вид в связи с отсутствием признаков заселения вредных организмов, обследование на лесн. участке не проводилось
7. Состав, возраст, полнота, класс бонитета реконструируемого насаждения не проектируется
8. Способ реконструкции: ширина и направление коридоров, кулис, площадь расчищенных коридоров от общей площади реконструируемого участка (в %) не проектируется
9. Сроки и виды подготовки площади, применяемые машины и орудия с 07.05.2018 по 01.09.2018, частичная, ТДТ-55 в сцепке ПКЛ-70
10. Способы и время обработки почвы (механизированная, ручная, сплошная, полосами, бороздами, площадками и т.д.), глубина обработки почвы, применяемые машины и орудия глубина обработки почвы 0,2 - 0,3 м, ТДТ-55 с плугом ПКЛ-70
11. Размещение и размеры площадок, полос, борозд на площади и их направление расстояние между бороздами 3,5-4,5 м, ширина борозды - 1,4 м
12. Метод и способ создания культур (посадка сеянцами, саженцами, посев рядовой, строчно-луночный, ручной, механизированный) посадка под меч Колесова
13. Количество посадочных (посевных) мест на 1 га, тыс.шт. 3,0
14. Размещение посадочных (посевных) мест, расстояние между рядами 3,5 - 4,5 м, в рядах 0,7 - 0,9 м, в борозды и минерализованные полосы
15. Схема смешения пород Е*Е*Е*Е*Е
16. Потребность в посадочном (посевном) материале на 1 га 3,0 тыс.шт. (кг) и на всю площадь по породам Е - 6,9 тыс.шт.
17. Характеристика посадочного (посевного) материала по породам: возраст сеянцев, саженцев сеянцы ели, класс качества семян, их происхождение, лесосеменной район _____
18. Способ подготовки семян к посеву _____
19. Виды и способы агротехнических уходов, их кратность: ручная оправка растений от завала травой и почвой - однократно; уничтожение травянистой и древесной растительности в рядах культур - одно-двухкратно; дополнение лесных культур - однократно (в случае приживаемости менее 85,0% от проектируемой)
20. Виды и способы лесоводственных уходов, их кратность: уничтожение или предупреждение появления нежелательной растительности
21. Противопожарные мероприятия, протяженность, ширина мин полос не требуется
22. Намечаемый год перевода культур в лесопокрытую площадь 2027 г
23. Показатели оценки восстанавливаемых лесов для признания работ по лесовосстановлению завершёнными (возраст, количество деревьев главных лесных пород, средняя высота) 9 лет, 1,7 т.шт., 0,7

Составил: мастер леса Цветков А.А.
(должность) (Ф.И.О.)

Проверил (лесничий): Ерёмин С.В.
(Ф.И.О.)

Проверил(инженер по л/в): Кузнецова О.В.
(Ф.И.О.)

Учено с внесением следующих замечаний н.17 после посадки др.
Главный лесничий: Гришунов В.В.
(Ф.И.О.)

[Подпись] « 01 » 01.2019г.
(подпись) (дата)

[Подпись] « 01 » 01.2019г.
(подпись) (дата)

[Подпись] « 01 » 01.2019г.
(подпись) (дата)

[Подпись] « 01 » 01.2019г.
(подпись)